

开门器系列

SW32

SW32是功能强大且安静的电机，设计用于较大的旋转门，允许DIY用户使用遥控器启动门。精心设计的完整套件可供消费者自己轻松安装。



产品规格

- 主要应用领域：开门器
- 最大门长度：2.75m
- 最大门重量：275kg
- 输入：110 / 230V AC
- 防护等级：IP44
- 工作周期：20% · 20分钟内最长连续操作5分钟
- 工作环境温度：-20°C ~ + 60°C
- 卓越的可靠性和易于安装
- 备用电池的充电功能
- 紧急停止功能
- 行人模式(单门打开)
- 可使用12 / 24V电机(取决于变压器电压)
- 光电传感器/安全边缘连接
- 减速功能
- 滚动码检查 · 可提供更安全的存取控制
- 最多可以记忆39个按键
- 新遥控器的复制功能
- 电子锁连接
- 带极限开关的开门器
- CE认证

选项

- 电池盒：包括12V/10Ah 可充电铅酸电池
- 太阳能板：7W/18V

电机

- 输入：12V DC
- 最大门长度：2.75m
- 最大门重量：275kg
- 壳体：Pantone 432U · 塑料 · 光面
- 连杆：铝压铸 · Pantone 冷灰色10C · 光面
- 电源线长：0.5M & 0.5M
- 带内六角扳手的手动脱离系统



SW32

控制盒

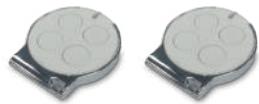
- 输入：110 / 230V AC ; 60 / 50Hz
- 输出：12V DC / 80W Max
- 防护等级：IP44
- 颜色：黑色
- 底部有8个电缆固定头
- 尺寸：300(L) x 200(W) x 120(H) mm
- 重量：2.2kg



GCC1

遥控器

- 频率：433.92MHz，带滚动码
- 4个按钮，最多10个频道
- 电池：3V/CR2032(X3R), 12V/A27(XM4H), 12V/A23(XA4H)



X3R



XM4H



XA4H

警示灯

- 输入：12V DC/10W
- 在门移动和障碍物检测期间提供闪烁信号



WLT1



WLT5

Photocells

- 电流消耗：
TX: 30mA
RX: 25mA



IPH1

型号编码

	SW32	GCC1	X3R	WLT1	IPH1
推杆	SW32				
控制盒	GCC1 (预设)				
遥控器	X3R (预设) XM4H XA4H				
警示灯	WLT1 (预设) WLT5				
Photocells	IPH1 (预设)				