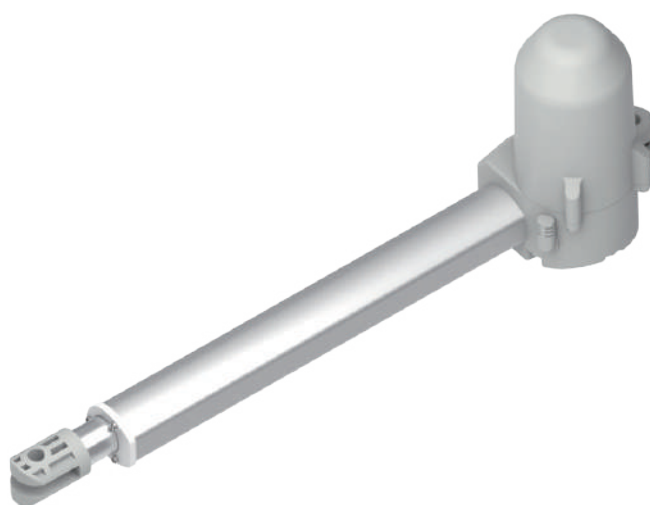


电动推杆

MK67

MK67为具备安装长度短、电机箱体小等优势的经济型医疗推杆，可选配双霍尔传感器来回馈位置讯号。是适用于居家照护和医疗床等应用电动推杆。



产品规格及选项

主要应用领域：医疗、居家照护

标准规格：

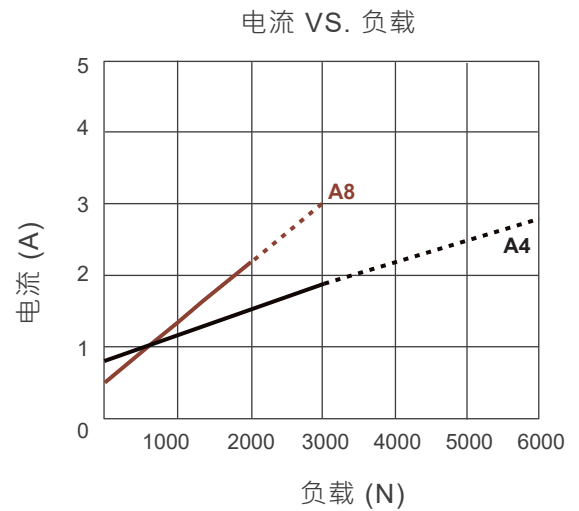
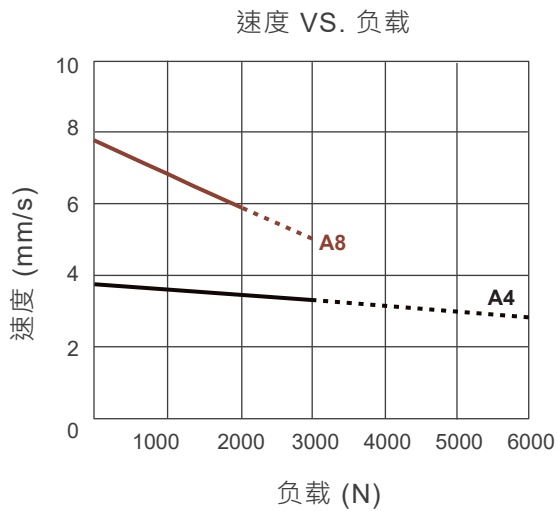
- 输入电压：24V DC
- 最大负载：6000N (推力) / 3000N (拉力)
- 负载速度：2.7mm/sec (平均值 @6000N 负载)
- 行程：50~300mm
- 噪音值：≤50dB
- 防护等级：IPX5
- 铝合金外管
- 壳体颜色：浅灰色RAL7035
- 工作周期：10%，且20分钟内最长可连续操作2分钟
- 工作环境温度范围：+5°C ~ +40°C

选项规格：

- 双霍尔效应传感器位置讯号回馈
- 只推不拉
- 后支座孔位转90°

特性表及曲线图

型号	最大负载 推力(N)	最大负载 拉力(N)	刹车力 (N)	平均速度(mm/s)		平均电流(A)	
				空载	全载	空载	全载
MK67-24-A4...	6000	3000	6000	3.8	2.7	0.8	2.8
MK67-24-A8...	3000	2000	3000	7.8	5.2	0.5	3.0



负载推力/拉力 —— 负载推力 - - -

备注：

* 配备的机械刹车装置仅针对推力应用。

** 平均速度与平均电流是在室温且电源稳压条件量测之平均值，并非是出厂规格的上下限，特性曲线是依平均值做成。

机构尺寸

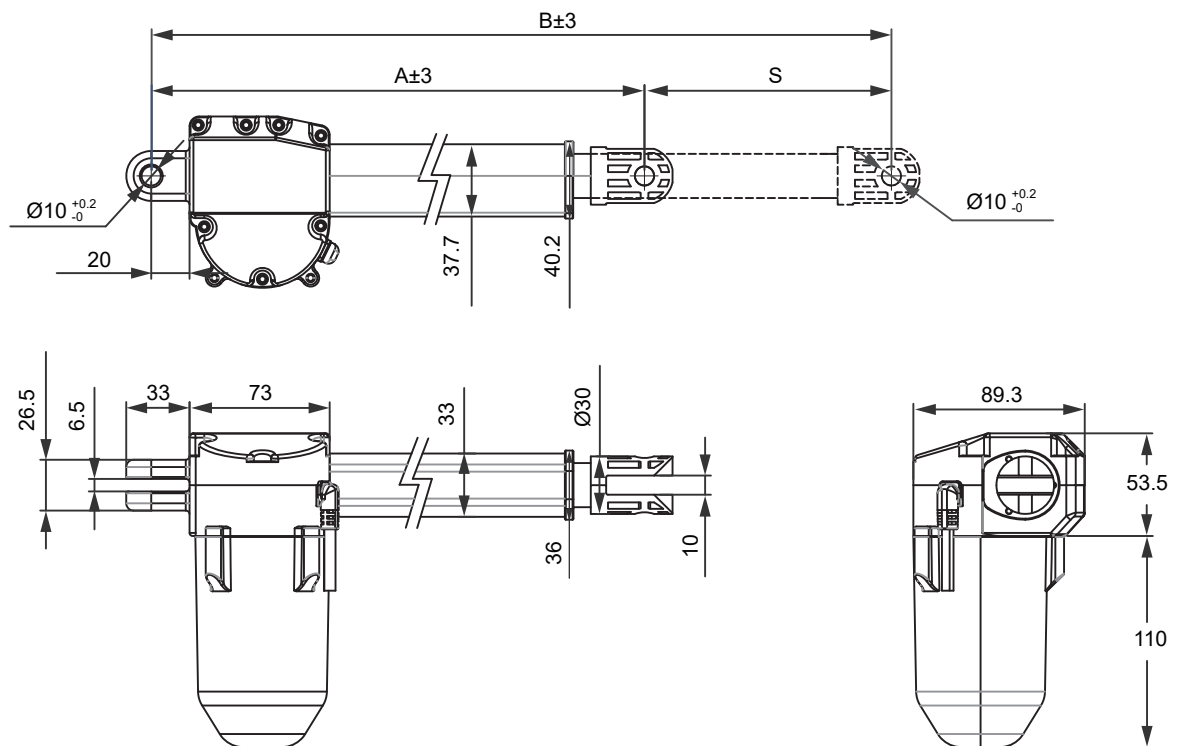
● 缩回长度 (A)

单位：mm

前支座代号	缩回长度 (A)
1	$A \geq S + 170\text{mm}$
3, 7	$A \geq S + 142\text{mm}$

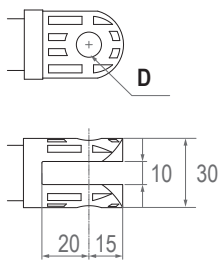
● 行程范围 (S)：50~300mm

● 伸出长度 (B)：缩回长度(A) + 行程(S)

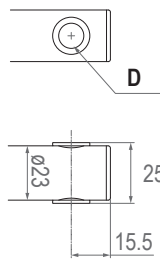


● 前支座型式

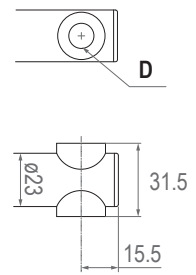
1: 塑胶座



3: 内管钻孔+衬套

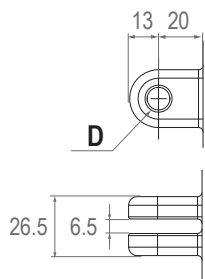


7: 塑胶轴衬



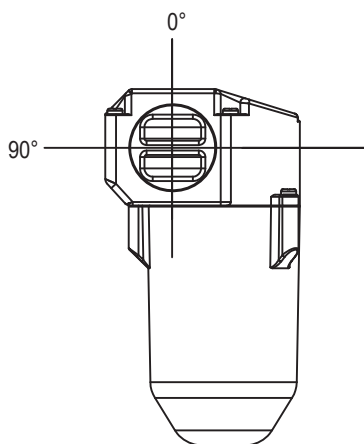
● 后支座型式

1: 塑胶座



前支座代号	孔径 (D)
1	Ø8, Ø10, Ø12
3	Ø8, Ø10
7	Ø10
后支座代号	孔径 (D)
1	Ø10

● 后支座角度



*备注：上图范例为标准0°

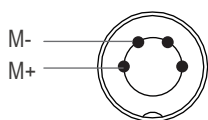
相容性

产品	型号	MK67对应选用规格
控制盒	CB4P	- 无位置讯号回馈 - Moteck H-type 4-pin DIN插头
	CB5P-M, CM41-M	- 双霍尔效应传感器位置讯号回馈 - Moteck LR-type 6-pin minifit插头
	CM45, MD6C-M	- 无位置讯号回馈 - Moteck V-type或H-type 4-pin DIN插头
	MD6C-M	- 双霍尔效应传感器位置讯号回馈 - Moteck V-type或H-type 6-pin DIN插头

马达线

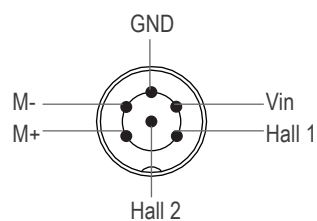
● Moteck H-type, V-type或LR-type插头

- 无位置讯号回馈

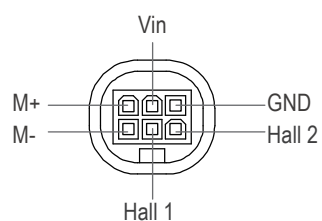


H-type或V-type 4-pin DIN插头

- 有双霍尔传感器位置讯号回馈



H-type或V-type 6-pin DIN插头



LR-type 6-pin minifit插头



H-type



V-type



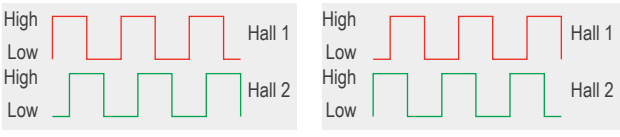
LR-type

裸线出线

- 无位置讯号回馈

	線芯顏色	定义	内容
电源线	红色	DC 电源	将红线连接至DC电源的“Vdc +”，黑线连接至DC电源的“Vdc -”，使推杆伸出。将DC极性交换使推杆缩回。
	黑色		

- 双霍尔传感器位置讯号回馈

	線芯顏色	定义	内容						
电源线	蓝色	DC 电源	将蓝线连接至DC电源的“Vdc +”，棕线连接至DC电源的“Vdc -”，使推杆伸出。将DC极性交换使推杆缩回。						
	棕色								
讯号线	黄色	Vin	输入电压范围：5 ~ 20V						
	红色	Hall 1 输出	High= 输入 - 1.2V ($\pm 0.6V$) Low= GND 相位示意图： 						
	绿色	Hall 2 输出	讯号解析度: <table border="1" data-bbox="659 1272 1321 1413"> <thead> <tr> <th>型号</th> <th>解析度 (pulses/mm)</th> </tr> </thead> <tbody> <tr> <td>MK67-24-A4-XXX.XXX-XXXXXXXX</td> <td>10.0</td> </tr> <tr> <td>MK67-24-A8-XXX.XXX-XXXXXXXX</td> <td>2.5</td> </tr> </tbody> </table>	型号	解析度 (pulses/mm)	MK67-24-A4-XXX.XXX-XXXXXXXX	10.0	MK67-24-A8-XXX.XXX-XXXXXXXX	2.5
	型号	解析度 (pulses/mm)							
MK67-24-A4-XXX.XXX-XXXXXXXX	10.0								
MK67-24-A8-XXX.XXX-XXXXXXXX	2.5								
黑色	GND								

型号编码

MK67 - 24 - A4 - 220 - 270 - 1 - 1 - 0 - H - P - 5 - 0	
操作电压	24: 24V DC
电机&螺杆代码	A4: 2500RPM单牙电机4mm导程 A8: 2500RPM双牙电机8mm导程
缩回长度	XXX (请阅第3页)
伸出长度	XXX (请阅第3页)
前支座型式	1: 塑胶座 3: 内管钻孔+衬套 7: 塑胶轴衬
后支座型式	1: 塑胶座
后支座孔位	0: 0° (标准) 9: 90°
位置讯号回馈	0: 无 H: 有双霍尔效应传感器位置讯号回馈
安全选项	0: 无 P: 只推不拉(PO)
防护等级	5: IPX5
电源线长	0: 直线300mm 3: 直线1000mm 6: 直线2000mm A: 卷线300mm, 总长450mm