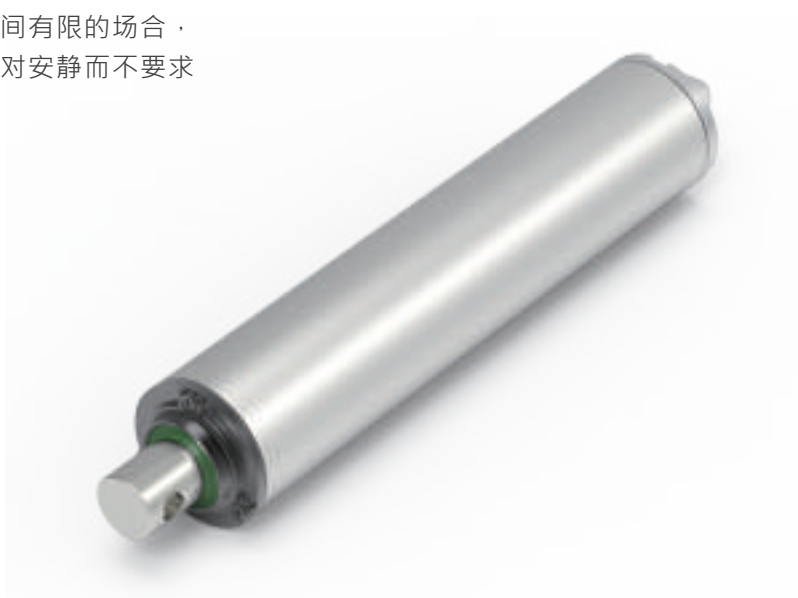


电动推杆

MK45

MK45是一款轻巧的直线型推杆，专为轻负载能力和低电流消耗而设计。简洁的外型适合应用在安装空间有限的场合，例如开窗器和各种自动化工业应用。对于相对安静而不要求速度的应用，也提供了解决方案。



产品规格及选项

主要应用领域：工业

标准规格

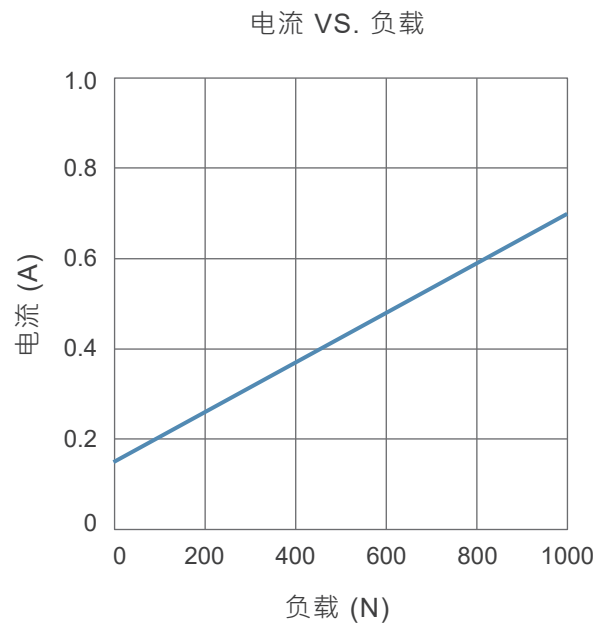
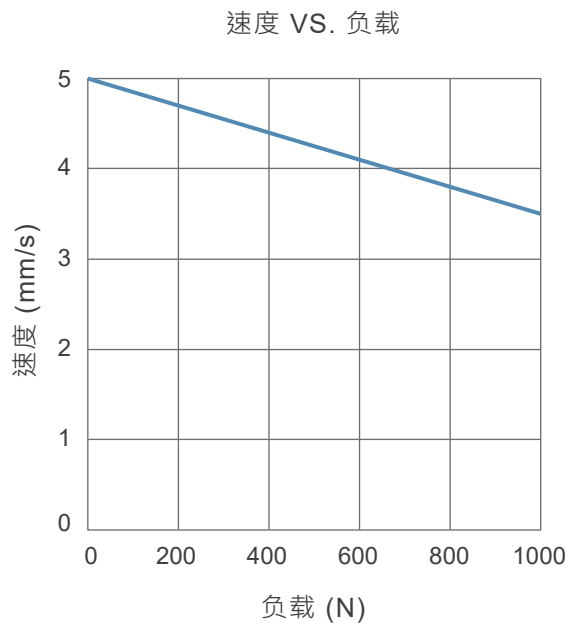
- 输入电压：24V DC
- 最大负载：1000N (推力/拉力)
- 最大静负载：2500N
- 空载平均速度：5.0mm/sec
- 全载平均速度：3.5mm/sec (负载1000N)
- 行程：50 / 100 / 150 / 200 / 250 / 300mm
- 噪音值：≤55dB
- 标准防水等级：IP65
- 切电流式行程极限开关
- 内外管材质：铝挤型
- 工作周期：10%，且20分钟内最长可连续操作2分钟
- 工作环境温度范围：-20°C ~ +70°C
- 通过认证：CE标章，符合EMC 2014/30/EU指令要求。

选项规格

- MB22支架(ø8mm)

特性表及曲线图

型号	减速比	最大负载 推力/拉力(N)	平均速度(mm/s)		平均电流(A)	
			空载	满载	空载	满载
MK45	57:1	1000	5.0	3.5	0.15	0.7



备注：

- * 平均速度与平均电流是在室温且电源稳压条件量测之平均值，并非是出厂规格的上下限，特性曲线是依平均值做成。

机构尺寸

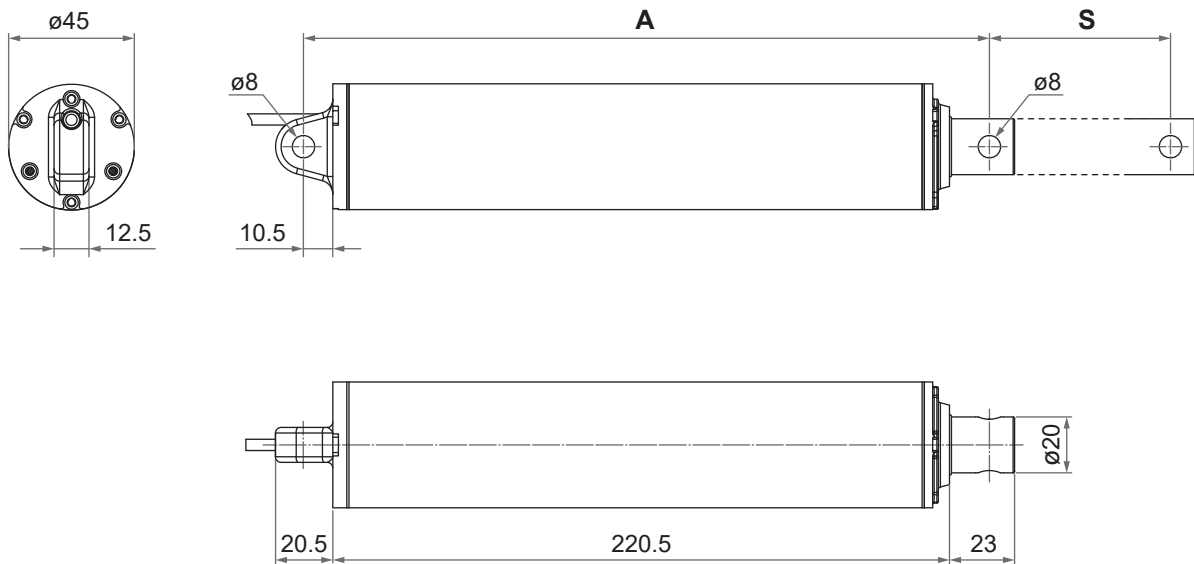
- 行程范围(S) : 50~300mm
- 安装长度 : 各种选项之最小缩回长度(A尺寸) ; 伸出长度=缩回长度(A)+行程(S)

最小缩回长度 (A尺寸)	前固定端 代号	行程(S)					
		50	100	150	200	250	300
1		245	295	345	395	445	495
3		286	336	386	436	486	536
6		255.5	305.5	355.5	405.5	455.5	505.5

(公差 : $\pm 3\text{mm}$)

- 2D图

单位 : mm

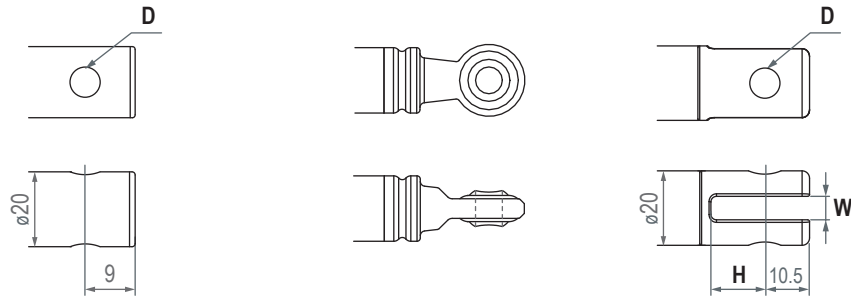


● 前固定端型式

1：铝质实心·直接钻孔

3：万向接头

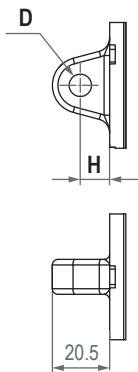
6：塑胶剖槽



前固定端代号	无衬套孔径(D)	槽宽(W)	槽深(H)
1	ø6.4, ø8, ø10	N/A	N/A
3	ø8	N/A	N/A
6	ø8, ø10	6	15

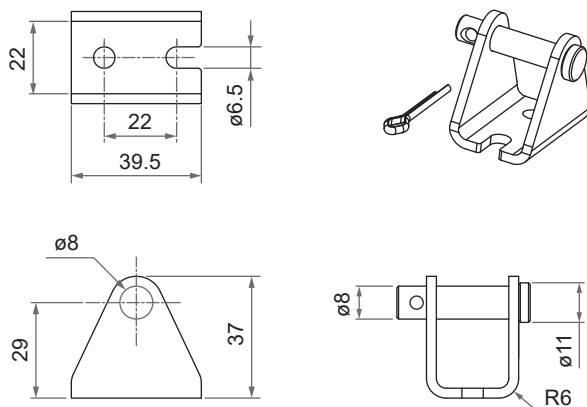
● 後固定端型式

1：铝合金



后固定端代号	无衬套孔径(D)	槽宽(W)	槽深(H)
1	ø8	N/A	10.5

● 支架(MB22)

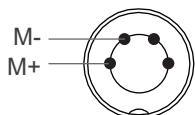


相容性

产品	型号	MK45对应选用规格
控制盒	T-control, CS1, CS2, CBT2, CB3T, CB4M	Motek F-type DIN 插头
	CF16	裸线

电源线

- Motek F-type DIN 插头



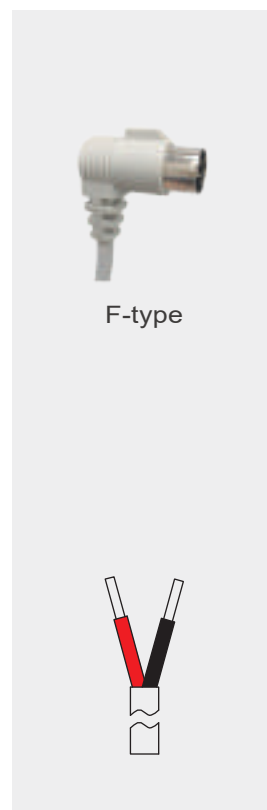
4-pin DIN 插头

备注：当M+接正电、M-接负电时，推杆会伸出。

- 裸线

颜色	线芯定义
红线	M+
黑线	M-

备注：红线与黑线分别连接到DC电源的正极与负极时，推杆会伸出。



认证

MK45推杆符合2014/30/EU指令要求

电磁干扰(Emission)标准	电磁耐受(Immunity)标准
EN 61000-6-3:2007+A1:2011+AC:2012	EN 61000-6-1:2007 IEC 61000-4-2:2008 IEC 61000-4-3:2006+A1:2007+A2:2010 IEC 61000-4-8:2009

型号编码

MK45- 24 K3 - 57 - 100 - 1 1 0 0 0 0 1	
输入电压	24=24V DC
电机&螺杆代码	K3=电机转速6000rpm · 螺杆导程3mm
减速比	57=57:1
行程	050=50mm 100=100mm 150=150mm 200=200mm 250=250mm 300=300mm
前固定端	1=铝质实心 · 直接钻孔 3=万向接头 6=塑胶剖槽 (请阅页数3)
后固定端	1=铝合金 (请阅页数4)
保留码	0
保留码	0
保留码	0
支架(MB22)	0=无支架 1=支架(ø8mm) x 1 2=支架(ø8mm) x 2
电源线长	1=700mm直线 2=1500mm直线