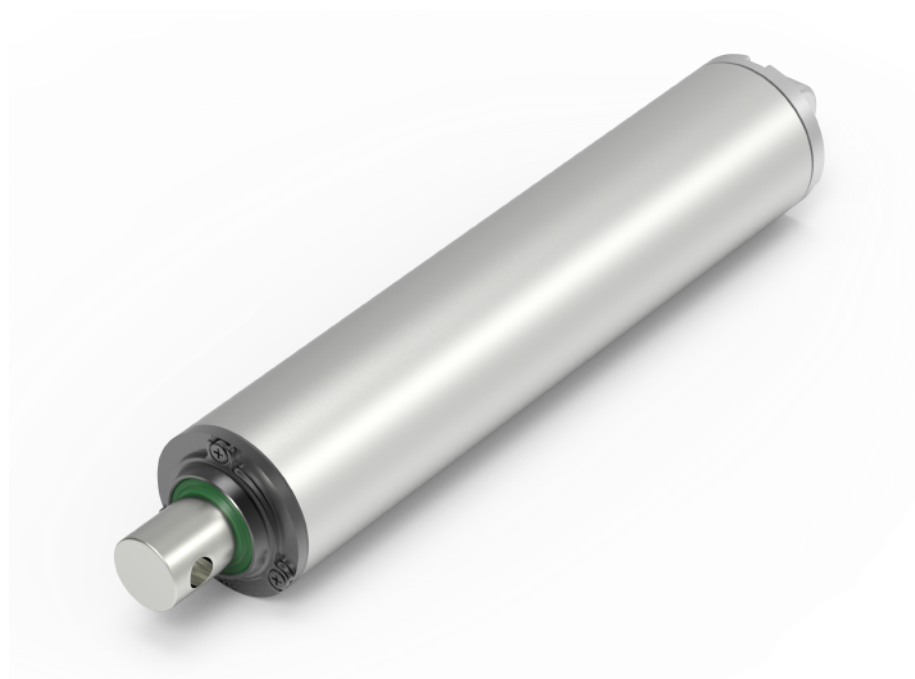


推杆

MK45



MK45是一款轻巧的直线型推杆，专为轻负载能力和低电流消耗而设计。简洁的外型适合应用在安装空间有限的场合，例如开窗器和各种自动化工业应用。对于相对安静而不要求速度的应用，也提供了解决方案。

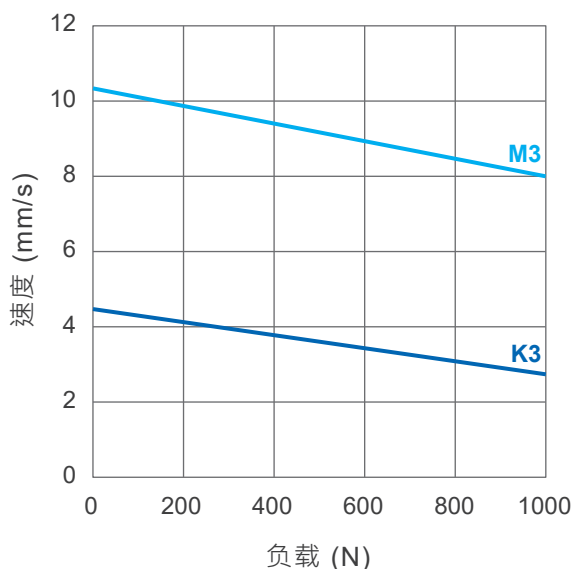
产品规格及选项

- 主要应用领域：工业 / 家具设备
- 输入电压：24V DC
- 最大负载：1,000N (推力/拉力)
- 最大静负载：2,500N
- 空载速度：5.0mm/sec (平均值)
- 全载速度：3.5mm/sec (平均值)
- 行程：50 / 100 / 150 / 200 / 250 / 300 mm
- 噪音值：≤60dB(A) (参见特性表·电机代码K3)
- 标准防水等级：IP65 (静态; 非动作)
- 内建行程极限开关
- 材质：铝挤型内外管
- 工作周期：10%·且20分钟内最长可连续操作2分钟。
- 工作环境温度范围：-20°C~+70°C
- 储存环境温度范围：-20°C~+80°C
- 产品认证：CE标章·EMC指令2014/30/EU。

特性表及曲线图

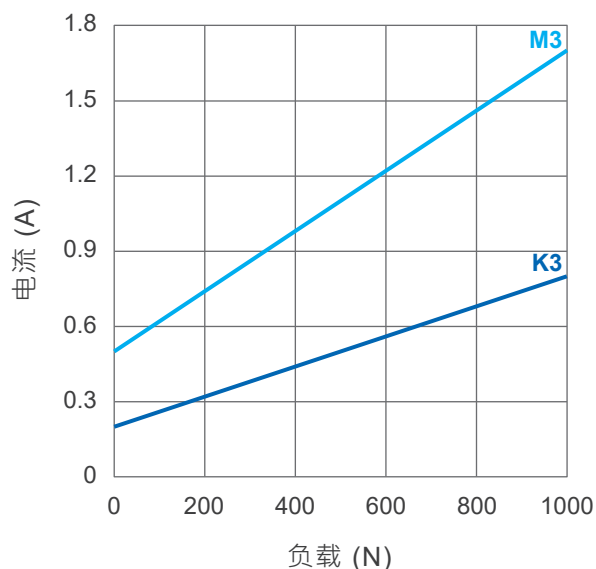
型号	减速比	最大负载 推力/拉力(N)	平均速度(mm/s) ⁽¹⁾		平均电流(A) ⁽¹⁾		噪音值 (dB(A))
			空载	全载	空载	全载	
MK45-24-57-K3	57:1	1,000	4.7	3.1	0.2	0.8	≤60
MK45-24-46-M3	46:1	1,000	10.5	8.0	0.5	1.7	≤65

速度 VS. 负载



电流 VS. 负载

24V DC



备注：

- ⁽¹⁾ 平均速度与平均电流是在室温且电源稳压条件量测之平均值，并非是出厂规格的上下限，特性曲线是依平均值做成。

● 突波电流

- 推杆开始动作时，会产生约0.2秒的突波电流。MK45的启动突波电流可以达到推杆最大负载下平均电流的3倍左右。
- 如果使用电路板电源，规格必须足以应对突波电流。如果使用电池作为电源，突波电流不会成为问题。
- MOTECK控制器的设计考虑了推杆启动时的突波电流。如果使用者提供自己的控制器，则必须在规格和保护机制中考虑此功能。此外，使用者选用的连接器、开关和继电器也必须能够承受突波电流。

机构尺寸

1. 安装尺寸

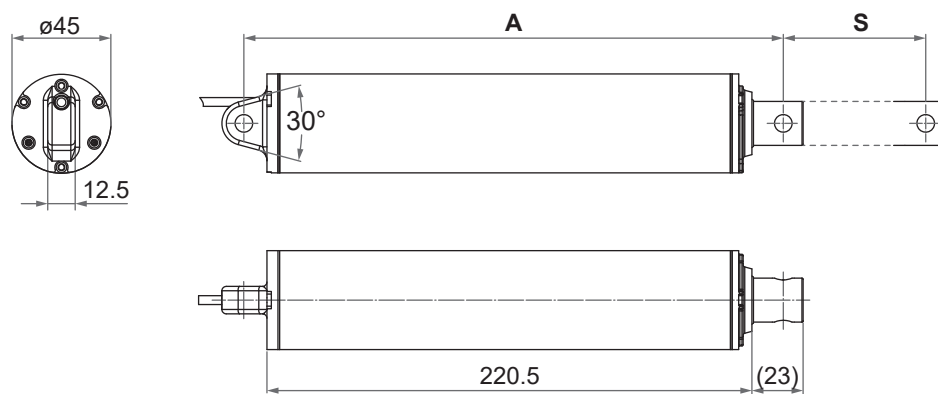
- 各种选项之最小缩回长度(A尺寸)

(公差: $\pm 3\text{mm}$)

最小缩回长度 (A尺寸)	前固定端 代号	行程(S)					
		50	100	150	200	250	300
1	1	245	295	345	395	445	495
3	3	286	336	386	436	486	536
6	6	255.5	305.5	355.5	405.5	455.5	505.5

- 伸出长度 = 缩回长度(A) + 行程(S)

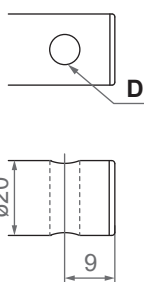
2. 2D图



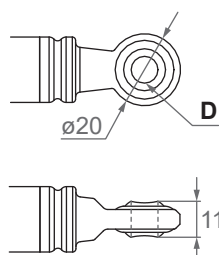
单位: mm

3. 前固定端型式

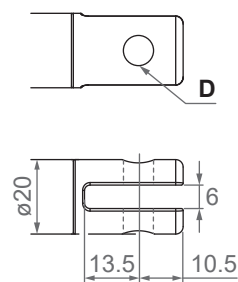
- 1: 铝质实心, 内管钻孔



- 3: 万向接头



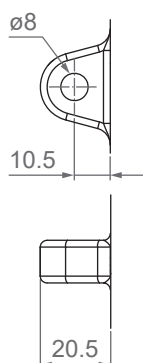
- 6: 塑胶剖槽



前固定端型式	无衬套孔径 (D)
1	$\phi 6.4, \phi 8, \phi 10$
3	$\phi 8$
6	$\phi 8, \phi 10$

4. 后固定端型式

- 1: 铝合金



单位: mm

相容性

产品类别	型号	MK45 对应选用规格
控制盒	CF16	裸线出线
配件	MB22支架 	标准安装孔径 $\varnothing 6.4\text{mm}$, $\varnothing 8\text{mm}$ 或 $\varnothing 10\text{mm}$

裸线出线

● 基本型(无位置回馈)

	线芯颜色	线芯定义	备注内容
电源线	红色	DC 电源	将红线连接至 DC 电源的“Vdc +”，黑线连接至 DC 电源的“Vdc -”，使推杆伸出。将 DC 极性交换使推杆缩回。
	黑色		

认证

MK45推杆符合2014/30/EU指令要求

电磁干扰(Emission)标准	电磁耐受(Immunity)标准
EN 61000-6-3:2007+A1:2011+AC:2012	EN 61000-6-1:2007 IEC 61000-4-2:2008 IEC 61000-4-3:2006+A1:2007+A2:2010 IEC 61000-4-8:2009

型号编码

MK45-24-57-K3-100-1-1-0-0-0-0-1	
输入电压	24: 24V DC
负载代码 (减速比-电机-丝杆导程组合) K: 6,000rpm M: 10,000rpm	57-K3: 1,000N 46-M3: 1,000N
行程	050: 50mm 100: 100mm 150: 150mm 200: 200mm 250: 250mm 300: 300mm
前固定端型式 (请阅第4页)	1: 铝质实心 · 内管钻孔 3: 万向接头 6: 塑胶剖槽
后固定端型式 (请阅第4页)	1: 铝合金
保留码	0
保留码	0
保留码	0
保留码	0
电机线长	1: 700mm 直线 2: 1,500mm 直线