

电动推杆

MD51

MD51推杆最大可达3500N推力，外壳具防水保护，适合有安装空间限制与高负载的应用，例如电动升降护理车或电动轮椅。



产品规格及选项

主要应用领域：医疗

标准规格：

- 输入电压：24V DC
- 最大负载：3500N (推力) / 2000N (拉力)
- 空载平均速度：11.4 mm/sec
- 负载平均速度：3.8 mm/sec @ 3500N
- 行程：100 ~ 600 mm
- 噪音值：≤65dB
- 防护等级：IP66
- 壳体颜色：黑色
- 预设式极限开关
- 工作周期：10%，且20分钟内最长可连续操作2分钟
- 工作环境温度范围：-20°C ~ +60°C
- 通过认证：CE Marking, EN 60601-1, IEC 60601-1, IEC 61000-4-2, IEC 61000-4-3, IEC 61000-4-8

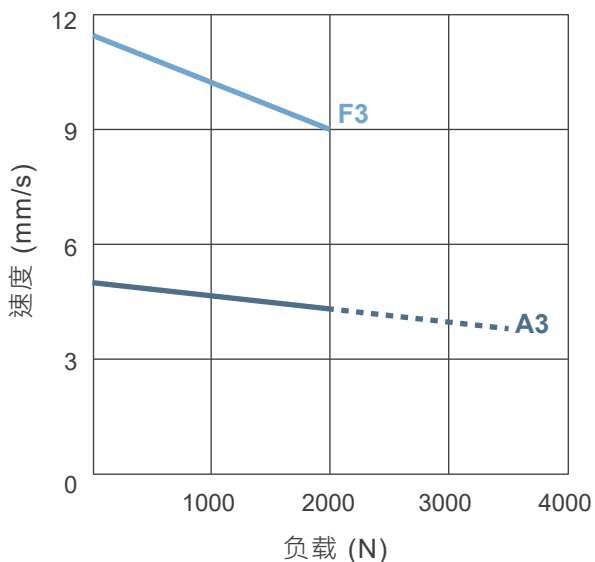
选项规格：

- 只推不拉式内管

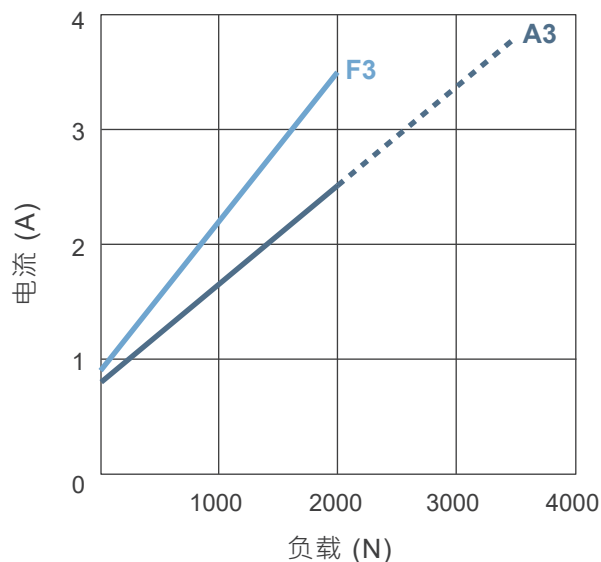
特性表及曲线图

| 型号 | 最大负载 推力(N) | 最大负载 拉力(N) | *平均速度(mm/s) | | *平均电流(A) | |
|---------------------------------|---------------|---------------|-------------|-----|----------|-----|
| | | | 空载 | 全载 | 空载 | 全载 |
| MD51-24- A3 -XXX.XXX-CXX | 3500 | 2000 | 5.0 | 3.8 | 0.8 | 3.8 |
| MD51-24- F3 -XXX.XXX-CXX | 2000 | 2000 | 11.4 | 9.0 | 0.9 | 3.5 |

速度 VS. 负载



电流 VS. 负载



负载推力/拉力 ———— 负载推力 - - - -

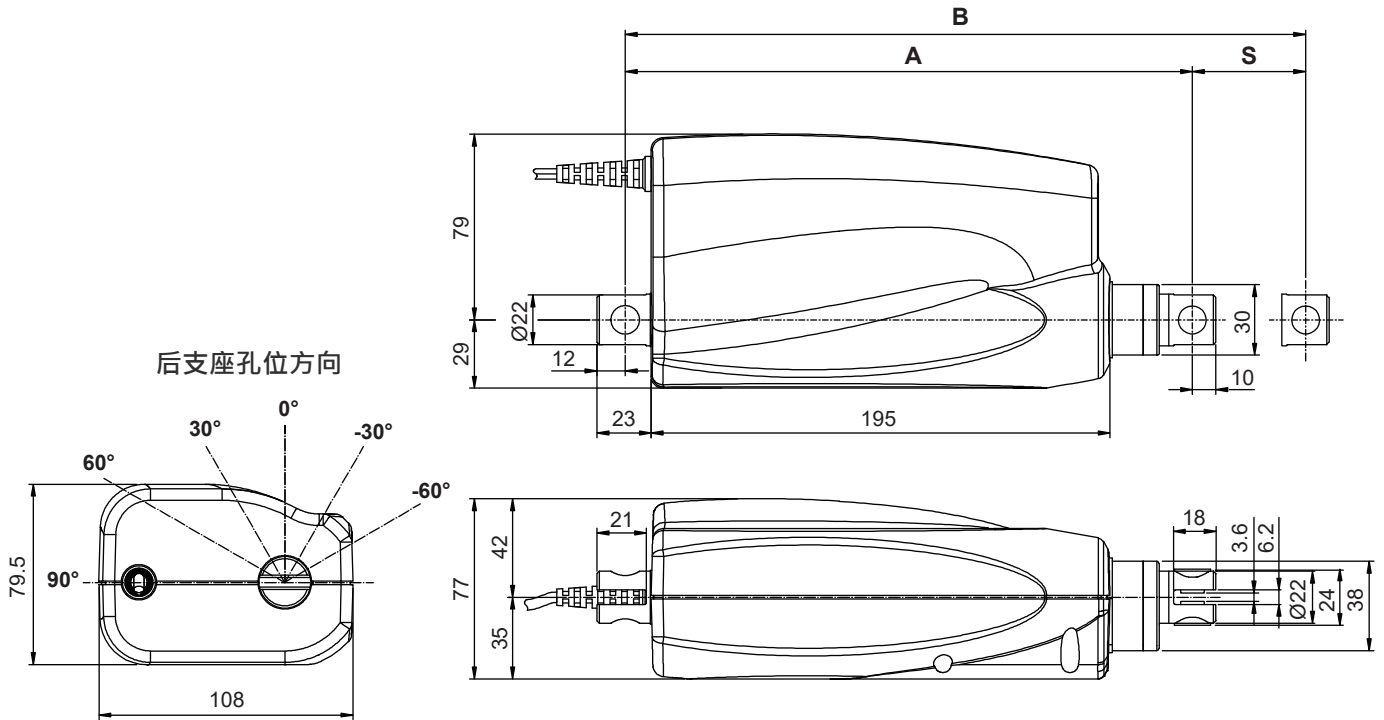
***备注：**

平均速度与平均电流是在室温且电源稳压条件量测之平均值，并非是出厂规格的上下限，特性曲线是依平均值做成。

机构尺寸

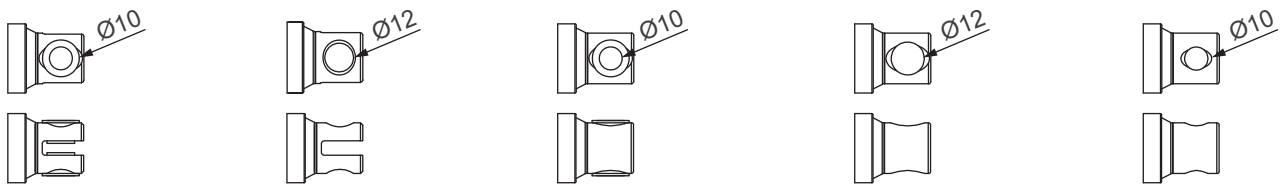
- 行程范围(S) : 100~600mm
- 伸出长度(B) : 缩回长度(A) + 行程(S)

| 行程(S) | 缩回长度(A) |
|----------|-----------------|
| ≤ 300 mm | S+141 mm (±3mm) |
| > 300 mm | S+160 mm (±3mm) |



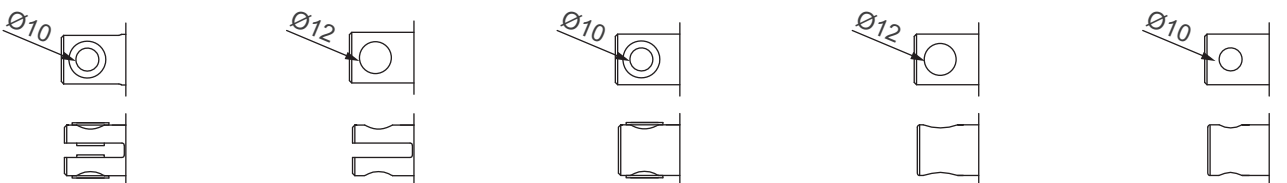
前支座型式

- 1: 有槽+塑胶衬套 2: 有槽, 无衬套 4: 实心+塑胶衬套 5: 实心, 无衬套 6: 实心, 无衬套



后支座型式

- 1: 有槽+塑胶衬套 2: 有槽, 无衬套 4: 实心+塑胶衬套 5: 实心, 无衬套 6: 实心, 无衬套

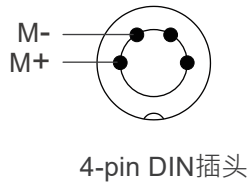


相容性

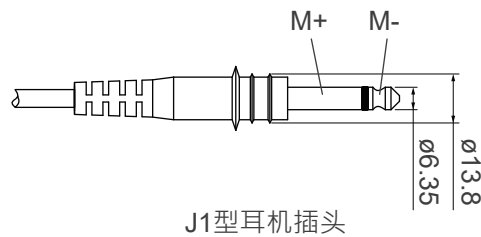
| 产品类别 | 型号 | MD51规格 |
|------|------|------------------------|
| 控制盒 | CB3T | - Moteck F型4-pin DIN插头 |
| | CM42 | - Moteck J1型耳机插头 |

电源插头

- Moteck F型DIN插头



- Moteck J1型插头



* 备注：

将M+连接至DC电源的“Vdc +”，将M- 连接至DC电源的“Vdc -”，使推杆伸出。将DC极性交换使推杆缩回。

线芯定义

| | 线芯颜色 | 定义 | 备注内容 |
|-----|------|------|--|
| 电源线 | 紅色 | DC电源 | 将紅线连接至DC电源的“Vdc +”，黑线连接至DC电源的“Vdc -”，使推杆伸出。将DC极性交换使推杆缩回。 |
| | 黑色 | | |

型号编码

MD51 - 24 - A3 - 341 - 541 - C 1 1 - P 1 1

| | | | |
|---------|---|-------------------|-------------------|
| 输入电压 | 24: 24V DC | | |
| 电机&螺杆代码 | A3: 标准版 F3: 快速版 (请参考 特性表及曲线图) | | |
| 缩回尺寸 | XXX (请参考 机构尺寸) | | |
| 伸出尺寸 | XXX (请参考 机构尺寸) | | |
| 前支座型式 | 1: 有槽+塑胶衬套 · Ø10 2: 有槽 · 无衬套 · Ø12 4: 实心+塑胶衬套 · Ø10 5: 实心 · 无衬套 · Ø12 6: 实心 · 无衬套 · Ø10 (请参考 机构尺寸) | | |
| 后支座型式 | 1: 有槽+塑胶衬套 · Ø10 2: 有槽 · 无衬套 · Ø12 4: 实心+塑胶衬套 · Ø10 5: 实心 · 无衬套 · Ø12 6: 实心 · 无衬套 · Ø10 (请参考 机构尺寸) | | |
| 安全选项 | 0: 无 P: 只推不拉 | | |
| 后支座孔位 | 1: 标准0° 4: 90° | 2: 30° 5: -30° | 3: 60° 6: -60° |
| 电源线长 | 1: 直线300 mm 2: 直线1000 mm | | |