

电动推杆

MD50

MD50外型精简最大可达3500N推力，能满足有限安装空间限制并具高负载能力，适用于医疗设备。



产品规格及选项

主要应用领域：医疗

标准规格：

- 输入电压：24V DC
- 最大负载：3500N (推力) / 2000N (拉力)
- 空载平均速度：11.4 mm/sec
- 负载平均速度：3.8 mm/sec @ 3500N
- 行程：50 ~ 600 mm
- 噪音值：≤65dB
- 壳体颜色：黑色
- 预设式极限开关
- 工作周期：10%，且20分钟内最长可连续操作2分钟
- 工作环境温度范围：-20°C ~ +60°C
- 通过认证：EN 60601-1, EN 60601-1-2, IEC 60601-1, IEC 61000-4-2, IEC 61000-4-3, IEC 61000-4-8

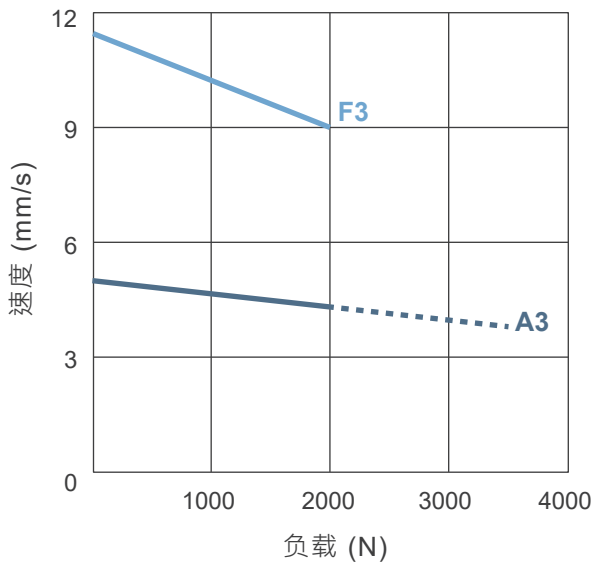
选项规格：

- 只推不拉式内管

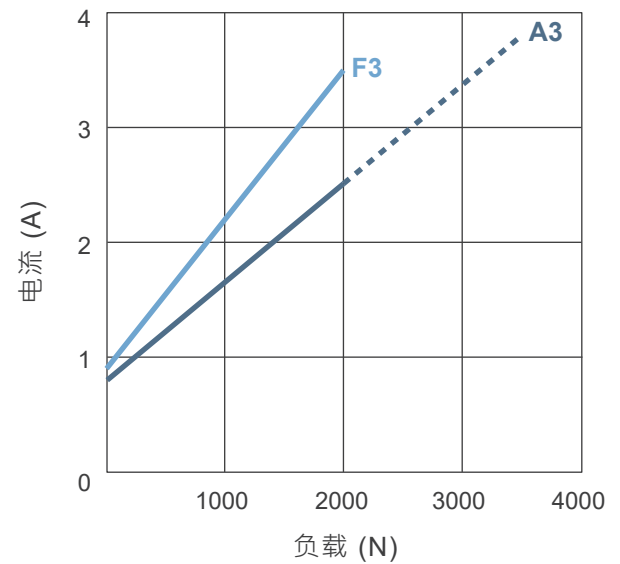
特性表及曲线图

型号	最大负载 推力(N)	最大负载 拉力(N)	*平均速度(mm/s)		*平均电流(A)	
			空载	全载	空载	全载
MD50-24- A3 -XXX.XXX-CXX	3500	2000	5.0	3.8	0.8	3.8
MD50-24- F3 -XXX.XXX-CXX	2000	2000	11.4	9.0	0.9	3.5

速度 VS. 负载



电流 VS. 负载



负载推力/拉力 ———— 负载推力 - - - -

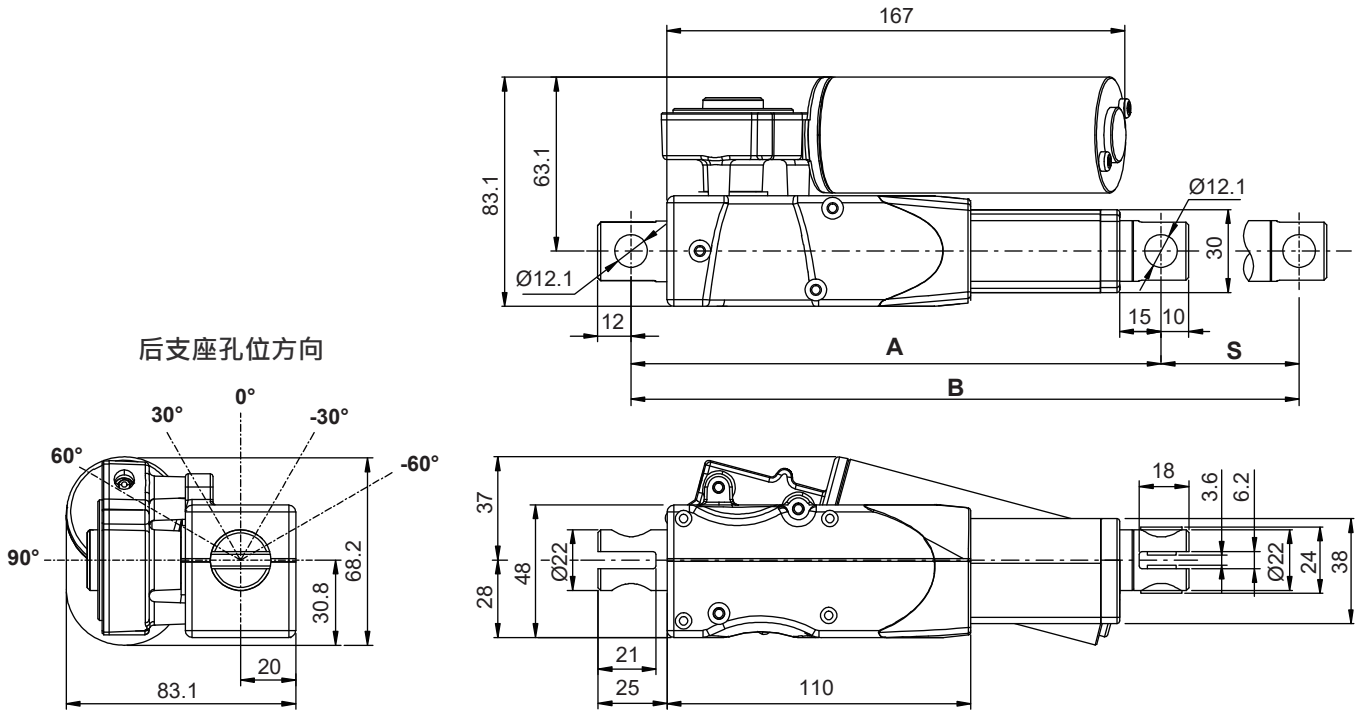
*备注：

平均速度与平均电流是在室温且电源稳压条件量测之平均值，并非是出厂规格的上下限，特性曲线是依平均值做成。

机构尺寸

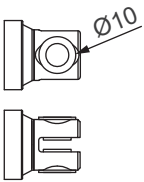
- 行程范围(S) : 50~600mm
- 伸出长度(B) : 缩回长度(A) + 行程(S)

行程(S)	缩回长度(A)(±3mm)
≤55 mm	192 mm
≤300 mm	S+137 mm
>300 mm	S+156 mm

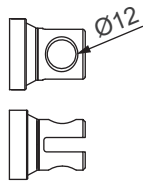


前支座型式

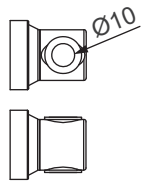
1: 有槽+塑胶衬套



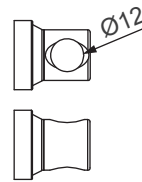
2: 有槽, 无衬套



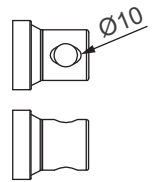
4: 实心+塑胶衬套



5: 实心, 无衬套

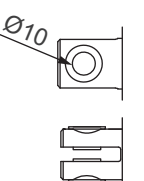


6: 实心, 无衬套

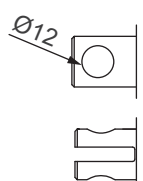


后支座型式

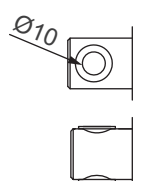
1: 有槽+塑胶衬套



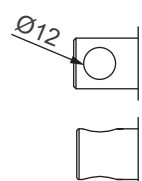
2: 有槽, 无衬套



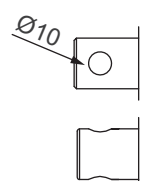
4: 实心+塑胶衬套



5: 实心, 无衬套



6: 实心, 无衬套

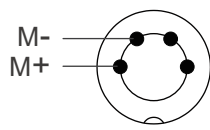


相容性

产品类别	型号	MD50规格
控制盒	CB3T	- Moteck F型4-pin DIN插头
	CBP2, CBP3	- Moteck J1或J2型耳机插头
	CM42	- Moteck J1型耳机插头

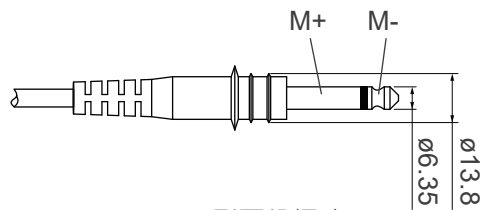
电源插头

- Moteck F型DIN插头



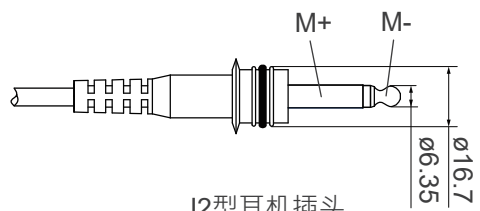
4-pin DIN插头

- Moteck J1型插头



J1型耳机插头

- Moteck J2型插头



J2型耳机插头

*** 备注：**

将M+连接至DC电源的“Vdc +”，将M- 连接至DC电源的“Vdc -”，使推杆伸出。将DC极性交换使推杆缩回。



F型

J1型

J2型

线芯定义

	线芯颜色	定义	备注内容
电源线	紅色	DC电源	将紅线连接至DC电源的“Vdc +”，黑线连接至DC电源的“Vdc -”，使推杆伸出。将DC极性交换使推杆缩回。
	黑色		

型号编码

MD50 - 24 - A3 - 237 - 337 - C 1 1 - P 1 1 1	
输入电压	24: 24V DC
电机&螺杆代码	A3: 标准版 F3: 快速版 (请参考 特性表及曲线图)
缩回尺寸	XXX (请参考 机构尺寸)
伸出尺寸	XXX (请参考 机构尺寸)
前支座型式	1: 有槽+塑胶衬套 · Ø10 2: 有槽 · 无衬套 · Ø12 4: 实心+塑胶衬套 · Ø10 5: 实心 · 无衬套 · Ø12 6: 实心 · 无衬套 · Ø10 (请参考 机构尺寸)
后支座型式	1: 有槽+塑胶衬套 · Ø10 2: 有槽 · 无衬套 · Ø12 4: 实心+塑胶衬套 · Ø10 5: 实心 · 无衬套 · Ø12 6: 实心 · 无衬套 · Ø10 (请参考 机构尺寸)
安全选项	0: 无 P: 只推不拉
后支座孔位	1: 标准0° 2: 30° 3: 60° 4: 90° 5: -30° 6: -60°
电源线长	1: 直线300 mm 2: 直线1000 mm
插头型式	1: 裸线镀锡 2: F-type DIN插头 3: J1型耳机插头 4: J2型耳机插头