

电动推杆

MD10

MD10是一款轻巧且安静的推杆，特别适用于狭小空间，例如起身椅等应用。



产品规格及选项

主要应用领域：医疗照护，居家照护

标准规格：

- 输入电压：24V DC
- 最大负载：1000N (推/拉力)
- 空载速度：36 mm/sec (平均值)
- 负载速度：2.8 mm/sec (平均值@1000N负载)
- 行程：50~300mm
- 噪音值：请参考 特性表及曲线图
- IPX5
- 壳体银色
- 预设极限开关
- 工作周期：10%，且20分钟内最长可连续操作2分钟
- 工作环境温度范围：-20°C ~ +65°C
- 存储环境温度：-25°C ~ +65°C
- 产品认证：CE标章，EN 60601-1-2, IEC 61000-4-2, IEC 61000-4-3, IEC 61000-4-8

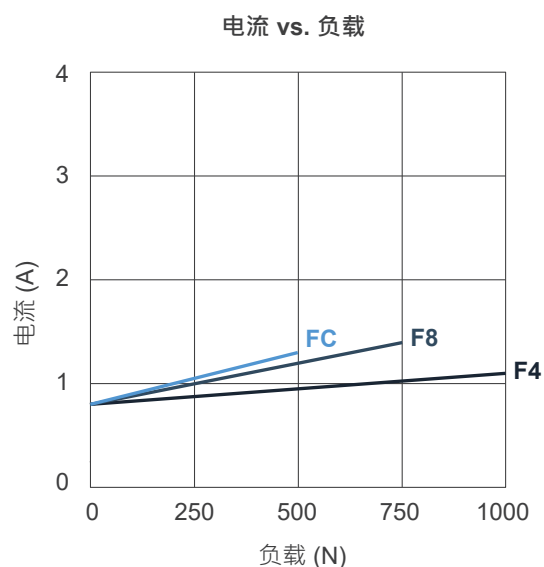
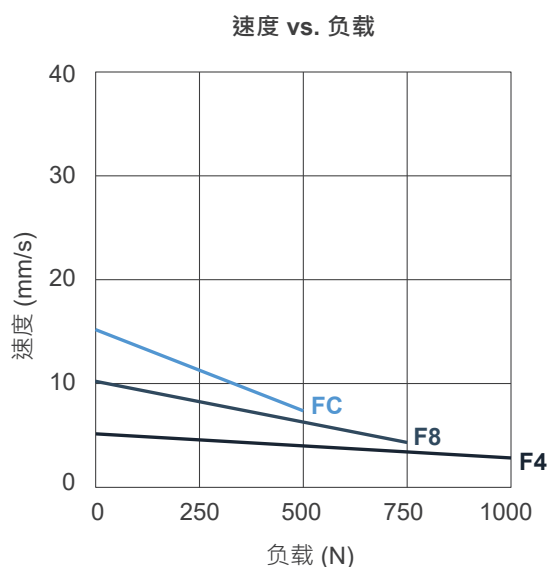
选项规格：

- 双霍尔传感器位置信号回馈
- 只推不拉内管

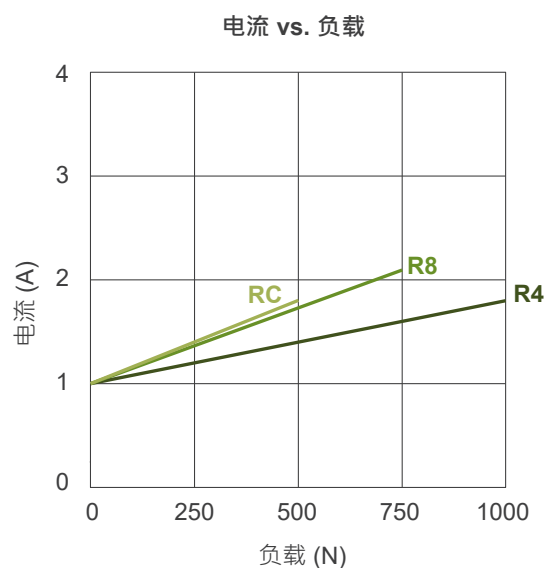
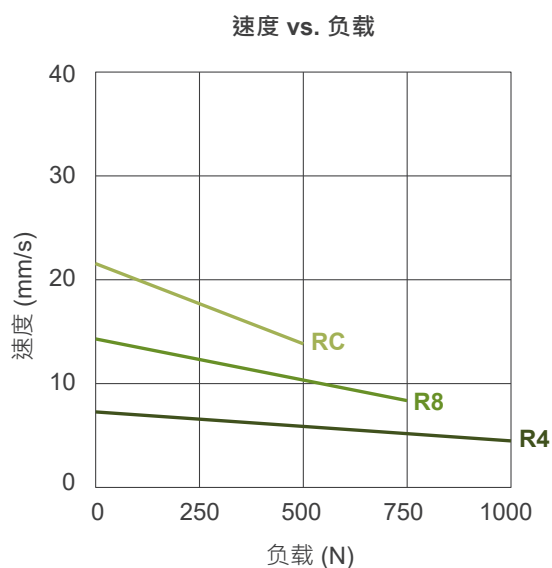
特性表及曲线图

型号	最大负载 推/拉力(N)	*平均速度(mm/s)		*平均电流(A)		噪音值 (dB)
		空载	满载	空载	满载	
MD10-24F4-XX...	1000	5.1	2.8	0.8	1.1	≤48
MD10-24F8-XX...	750	10.1	4.3	0.8	1.4	≤48
MD10-24FC-XX...	500	15.1	7.4	0.8	1.3	≤48
MD10-24R4-XX...	1000	7.2	4.5	1.0	1.8	≤50
MD10-24R8-XX...	750	14.2	8.4	1.0	2.1	≤50
MD10-24RC-XX...	500	21.6	13.9	1.0	1.8	≤50

● 电机转速3000 rpm



● 电机转速4500 rpm

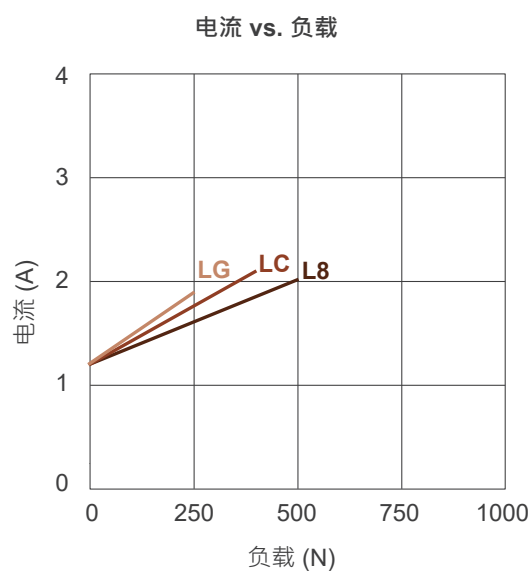
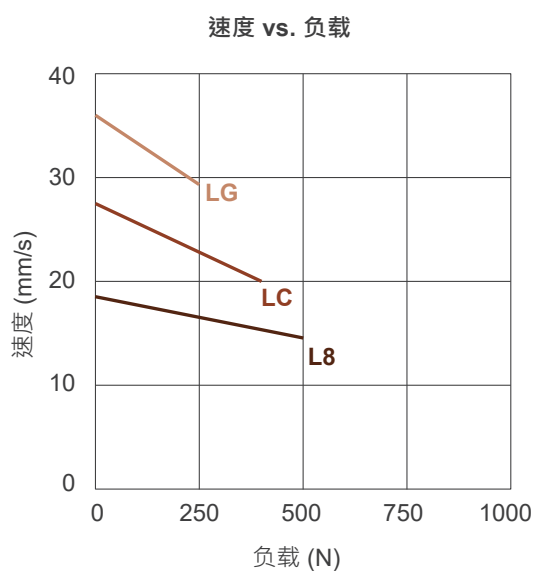


备注：

*平均速度与平均电流是在室温且电源稳压条件量测之平均值，并非是出厂规格的上下限，特性曲线是依平均值做成。

型号	最大负载 推/拉力(N)	*平均速度(mm/s)		*平均电流(A)		噪音值 (dB)
		空载	满载	空载	满载	
MD10-24 L8 -XX...	500	18.6	14.8	1.2	2.0	≤52
MD10-24 LC -XX...	400	27.5	20	1.2	2.1	≤52
MD10-24 LG -XX...	250	36	29.3	1.2	1.9	≤52

● 电机转速6000 rpm



备注：

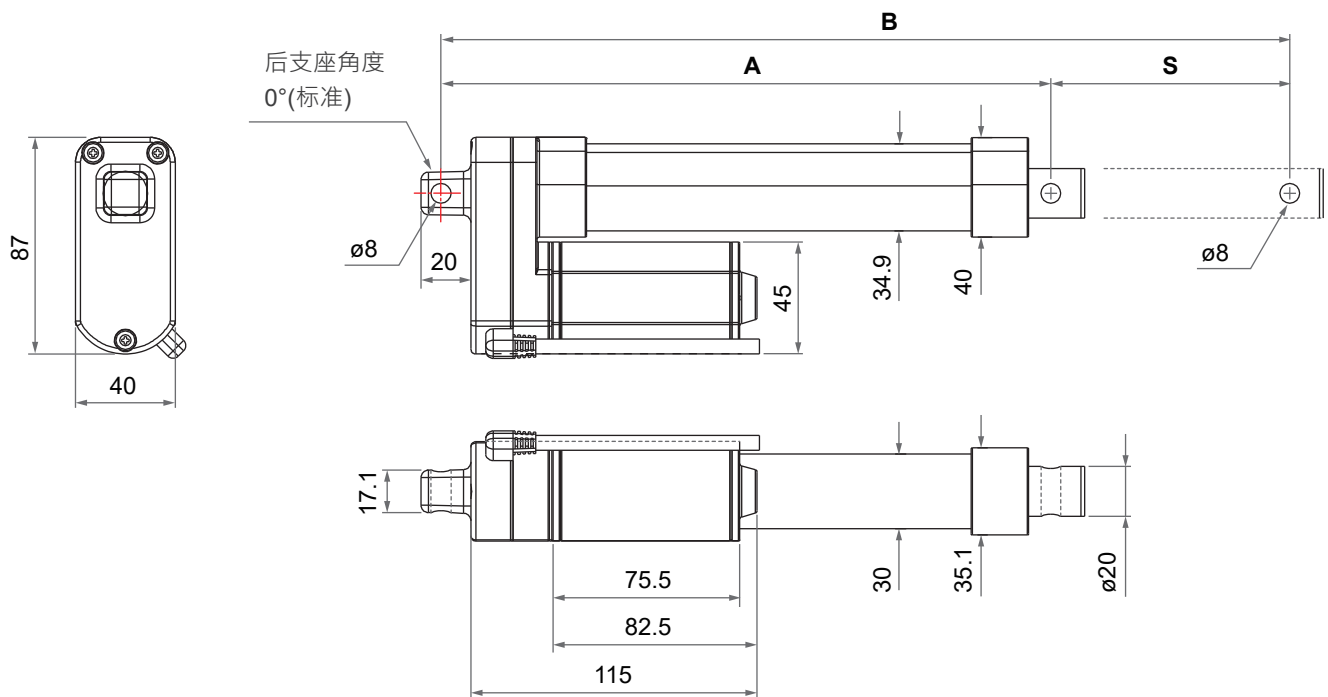
* 平均速度与平均电流是在室温且电源稳压条件量测之平均值，并非是出厂规格的上下限，特性曲线是依平均值做成。

机构尺寸

- 缩回长度(A)

前支座代码	行程 (S)		
	≤ 200mm	201~250mm	251~300mm
2, 4	$A \geq S+115\text{mm} (\pm 3\text{mm})$	$A \geq S+125\text{mm} (\pm 3\text{mm})$	$A \geq S+135\text{mm} (\pm 3\text{mm})$
3, 6	$A \geq S+130\text{mm} (\pm 3\text{mm})$	$A \geq S+140\text{mm} (\pm 3\text{mm})$	$A \geq S+150\text{mm} (\pm 3\text{mm})$

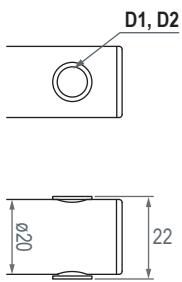
- 行程范围(S) : 50~300mm
- 伸出长度(B) : 缩回长度(A) + 行程(S)



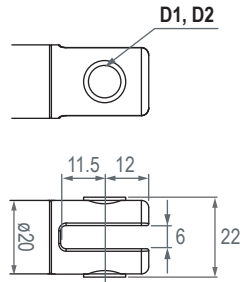
*备注：上图范例为标准0°

● 前支座型式

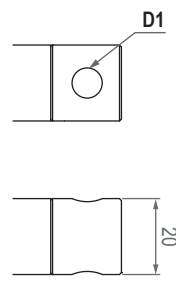
2: 直接钻孔



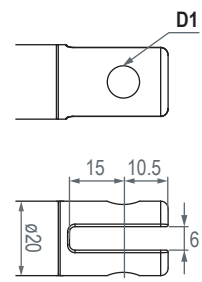
3: 锌合金剖槽



4: 塑胶实心



6: 塑胶剖槽



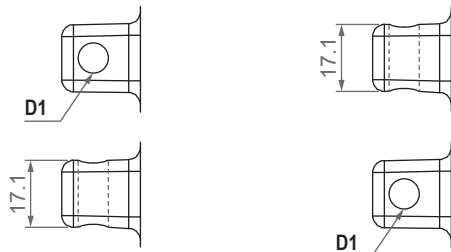
前支座代码	无衬套孔径(D1)	加衬套孔径(D2)
2	ø8, ø10	ø8
3	ø8, ø10	ø8
4	ø8, ø10	N/A
6	ø8, ø10	N/A

● 后支座型式和角度

2: 铝合金铰支座

0 : 标准0°

9 : 90°



后支座代码	无衬套孔径(D1)	加衬套孔径(D2)
2	ø8	N/A

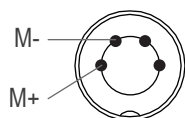
相容性

产品	型号	MD10对应选用规格
控制盒	T-control, CS1, CS2, CB3T, CB4M	- 无位置回馈 - 配MOTECK F型4-pin DIN插头
	CB3T-SY, CB4M-S, CB4M-B	- 双霍尔传感器位置信号回馈 - 配MOTECK F型6-pin DIN插头
	CM45	- 无位置回馈 - 配MOTECK H型4-pin DIN插头
	CB2P, CB4P, MD6C, MD7C	- 无位置回馈 - 配MOTECK V型或H型4-pin DIN插头
	CB4P-SY	- 双霍尔传感器位置信号回馈 - 配MOTECK V型或H型6-pin DIN插头

电源插头

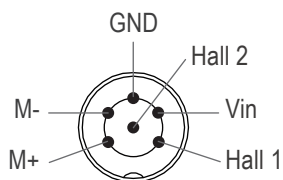
• Moteck F型, V型或H型DIN插头

- 无霍尔传感器位置信号回馈



4-pin DIN 插头

- 双霍尔传感器位置信号回馈



6-pin DIN 插头



备注:

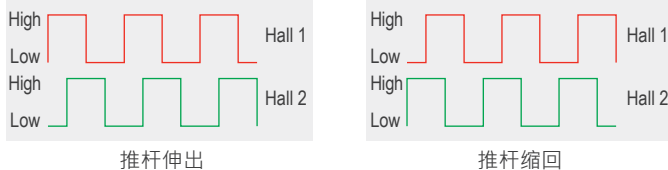
将M+连接至DC电源的“Vdc +”，将M-连接至DC电源的“Vdc -”，使推杆伸出。
将DC极性交换使推杆缩回。

裸线出线

基本型，无位置讯号回馈

	线芯颜色	定义	内容
电源线	蓝色	DC电源	将蓝线连接至DC电源的“Vdc +”，棕线连接至DC电源的“Vdc -”，使推杆伸出。将DC极性交换使推杆缩回。
	棕色		

有双霍尔传感器位置讯号回馈

	线芯颜色	定义	内容																				
电源线	蓝色	DC电源	将蓝线连接至DC电源的“Vdc +”，棕线连接至DC电源的“Vdc -”，使推杆伸出。将DC极性交换使推杆缩回。																				
	棕色																						
讯号线	黄色	Vin	输入电压范围: 5 ~ 20V																				
	红色	Hall 1 输出	<p>High= 输入 - 1.2V (±0.6V) Low= GND 相位示意图：</p>  <p>讯号解析度：</p> <table border="1"> <thead> <tr> <th>型号</th> <th>讯号解析度 (pulses/mm)</th> </tr> </thead> <tbody> <tr><td>MD10-24-F4-XXX.XXX-XXXHX0X</td><td>10</td></tr> <tr><td>MD10-24-F8-XXX.XXX-XXXHX0X</td><td>5</td></tr> <tr><td>MD10-24-FC-XXX.XXX-XXXHX0X</td><td>3.3</td></tr> <tr><td>MD10-24-R4-XXX.XXX-XXXHX0X</td><td>10</td></tr> <tr><td>MD10-24-R8-XXX.XXX-XXXHX0X</td><td>5</td></tr> <tr><td>MD10-24-RC-XXX.XXX-XXXHX0X</td><td>3.3</td></tr> <tr><td>MD10-24-L8-XXX.XXX-XXXHX0X</td><td>5</td></tr> <tr><td>MD10-24-LC-XXX.XXX-XXXHX0X</td><td>3.3</td></tr> <tr><td>MD10-24-LG-XXX.XXX-XXXHX0X</td><td>2.5</td></tr> </tbody> </table>	型号	讯号解析度 (pulses/mm)	MD10-24-F4-XXX.XXX-XXXHX0X	10	MD10-24-F8-XXX.XXX-XXXHX0X	5	MD10-24-FC-XXX.XXX-XXXHX0X	3.3	MD10-24-R4-XXX.XXX-XXXHX0X	10	MD10-24-R8-XXX.XXX-XXXHX0X	5	MD10-24-RC-XXX.XXX-XXXHX0X	3.3	MD10-24-L8-XXX.XXX-XXXHX0X	5	MD10-24-LC-XXX.XXX-XXXHX0X	3.3	MD10-24-LG-XXX.XXX-XXXHX0X	2.5
	型号	讯号解析度 (pulses/mm)																					
	MD10-24-F4-XXX.XXX-XXXHX0X	10																					
	MD10-24-F8-XXX.XXX-XXXHX0X	5																					
MD10-24-FC-XXX.XXX-XXXHX0X	3.3																						
MD10-24-R4-XXX.XXX-XXXHX0X	10																						
MD10-24-R8-XXX.XXX-XXXHX0X	5																						
MD10-24-RC-XXX.XXX-XXXHX0X	3.3																						
MD10-24-L8-XXX.XXX-XXXHX0X	5																						
MD10-24-LC-XXX.XXX-XXXHX0X	3.3																						
MD10-24-LG-XXX.XXX-XXXHX0X	2.5																						
绿色	Hall 2 输出																						
黑色	GND																						

型号编码

MD10 - 24 F4 - 235 . 355 - 4 2 0 H 0 0 0

电机转速和 螺杆导程代号	F4: 3000rpm/导程4mm F8: 3000rpm/导程8mm FC: 3000rpm/导程12mm R4: 4500rpm/导程4mm R8: 4500rpm/导程8mm RC: 4500rpm/导程12mm L8: 6000rpm/导程8mm LC: 6000rpm/导程12mm LG: 6000rpm/导程16mm
缩回长度	XXX (请参考 机构尺寸)
伸出长度	XXX (请参考 机构尺寸)
前支座型式	2: 直接钻孔 3: 锌合金剖槽 4: 塑胶实心 6: 塑胶剖槽 (请参考 机构尺寸)
后支座型式	2: 铝合金铰支座 (请参考 机构尺寸)
后支座角度	0: 0° (标准) 9: 90° (请参考 机构尺寸)
霍尔传感器位置信号回馈	0: 無 H: 双霍尔传感器位置信号回馈
选项	0: 无 P: 只推不拉式内管
保留码	0
电源线	0: 直线300mm 1: 直线1000mm 2: 卷线300mm · 总长450mm