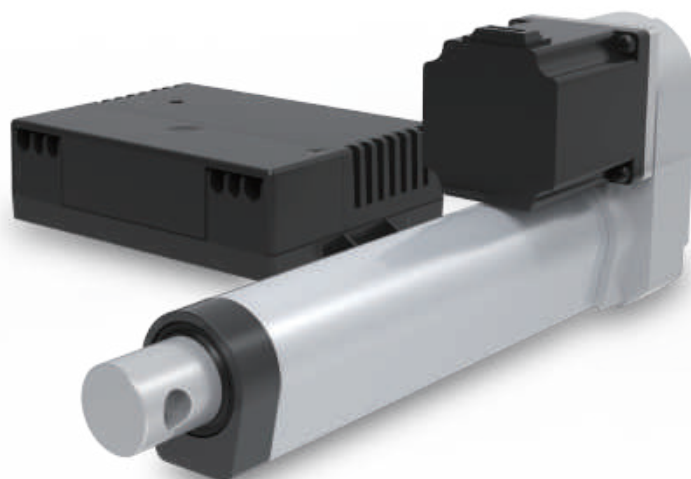


推杆

LD3L

LD3L因配置直流无刷电机，使其具有耐用、寿命长的特色，能够长时间及频繁地使用。此外，LD3L具有类似LD3的外形尺寸和动力特性，透过其专属的驱动盒亦可与大部分MOTECK控制盒相容配搭。



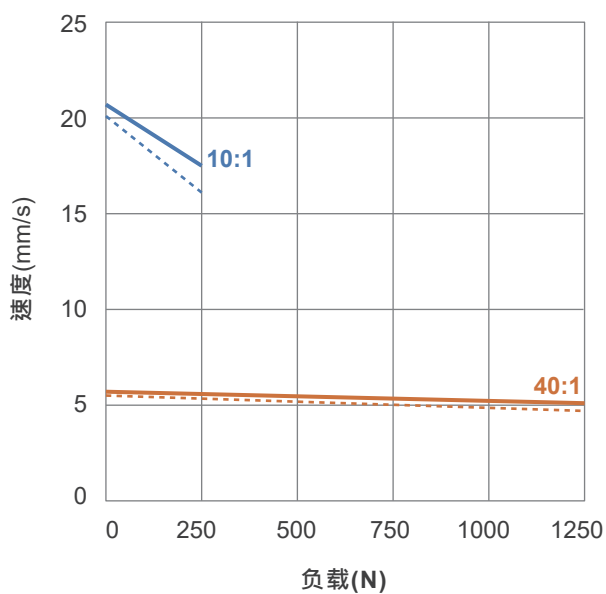
产品规格及选项

- 主要应用领域：工业
- 输入电压：24~33V DC
- 最大负载：1000N (推力/拉力)
- 空载平均速度：20.7 mm/sec
- 全载平均速度：5.1 mm/sec (1000N负载)
- 行程：100 / 150 / 200 / 250 / 300mm
- 噪音值：≤60dB
- 防护等级：IP20
- 壳体颜色：铝合金银色
- 马达线长：900mm
- 内建讯号式极限开关
- 工作周期：80%，最长可连续操作16分钟
- 寿命：30,000次
- 工作环境温度：-25°C~+65°C

特性表及曲线图

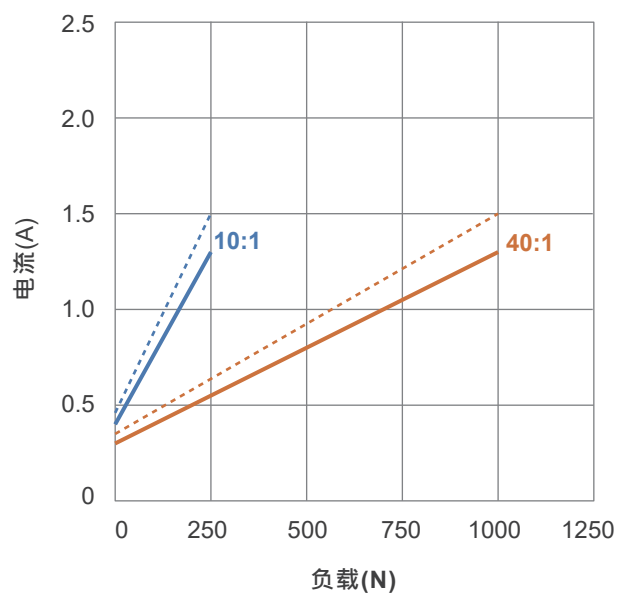
型号	输入电压	减速比	最大负载 推力/拉力 (N)	*自锁力 (N)	**平均速度(mm/s)		**平均电流(A)	
					空载	全载	空载	全载
LD3L-2433-10-XXX	24	10:1	250	2500	20.7	17.5	0.4	1.3
LD3L-2433-40-XXX	24	40:1	1000	2500	5.7	5.1	0.3	1.3

速度 VS. 负载



— 平均速度 - - - 最小速度值

电流 VS. 负载



— 平均电流 - - - 最大电流值

注：

* 自锁力是通过在推杆断电时使电机端短路来实现的。所有与MOTECK兼容的控制盒均具有此功能。可根据要求提供沿推力方向的机械制动，以进一步增强最大负载的自锁力。

** 平均速度与平均电流是在室温且电源稳压条件量测之平均值，并非是出厂规格的上下限，特性曲线是依平均值做成。

机构尺寸

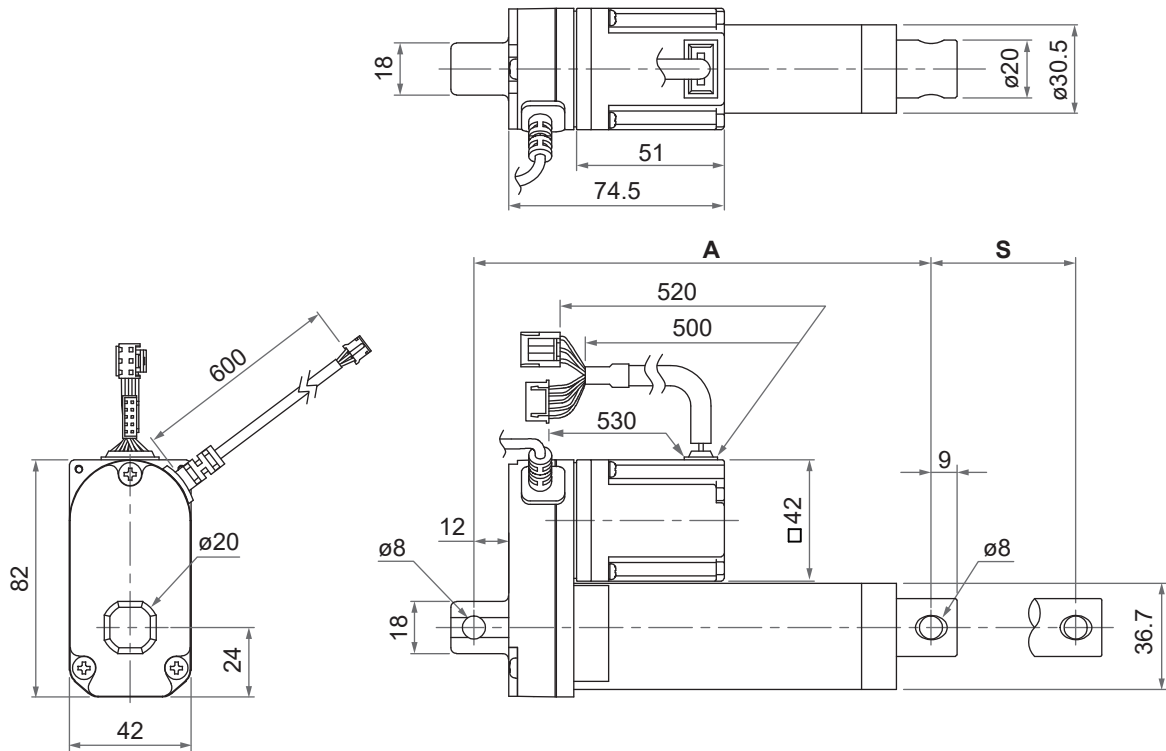
- 安装长度 - 各种选项之最小缩回长度(A尺寸)
- 伸出长度 = 缩回长度(A) + 行程(S)

安装长度 (A尺寸)	上固定端 型式	行程(S)				
		100	150	200	250	300
1	1	209	260	311	362	413
3	3	250	301	352	403	454
6	6	219.5	270.5	321.5	372.5	423.5

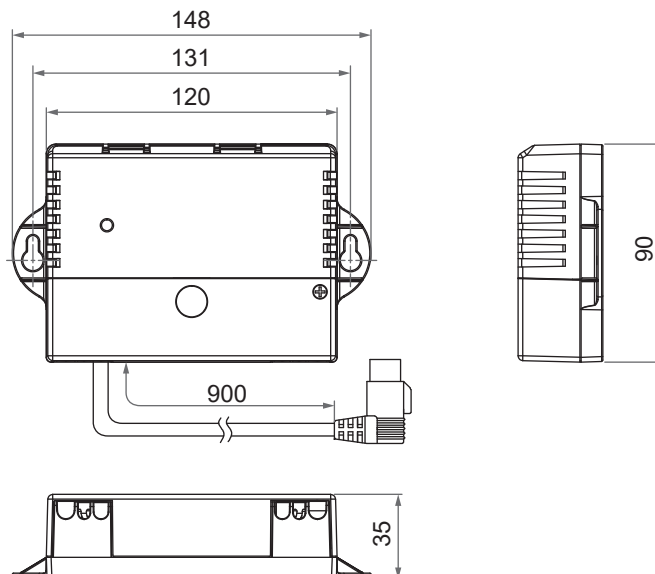
(公差: ±3mm)

- 推杆2D图

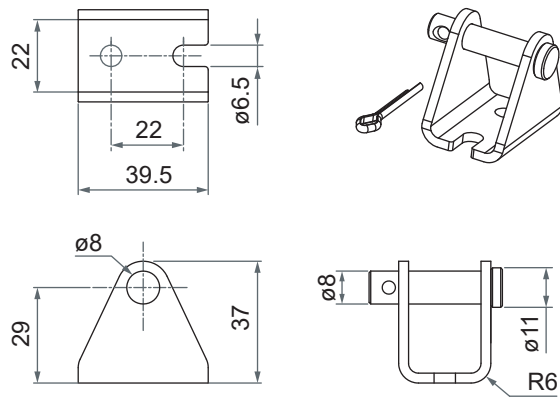
单位: mm



- 驱动盒2D图

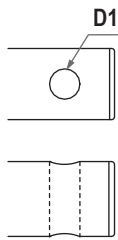


● 支架MB22

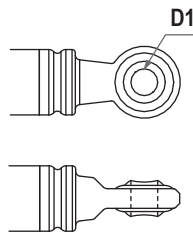


● 上端固定端

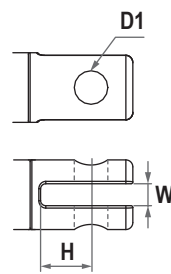
1: 直接钻孔



3: 万向接头



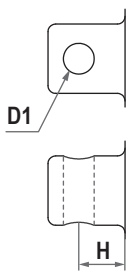
6: 塑胶剖槽



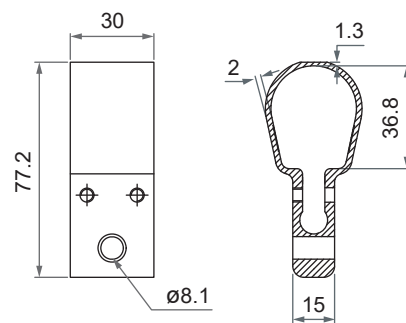
上端固定端 代号	无衬套孔径 (D1)	槽宽 (W)	槽深 (H)
1	$\phi 6.4, \phi 8, \phi 10$	N/A	N/A
3	$\phi 8$	N/A	N/A
6	$\phi 8, \phi 10$	6	15

● 下端固定端

1: 上盖直接钻孔
锌合金材质



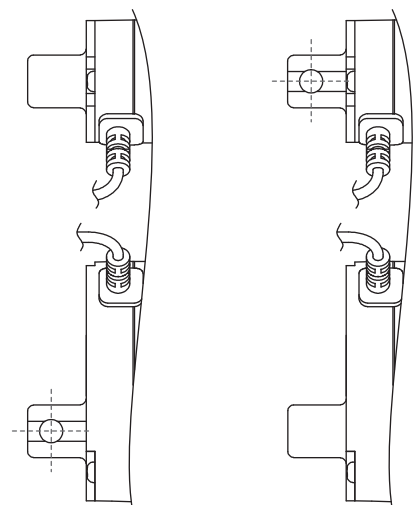
C: 外管握把(Clamp)



● 下端固定端孔位方向

0: 0°

9: 90°

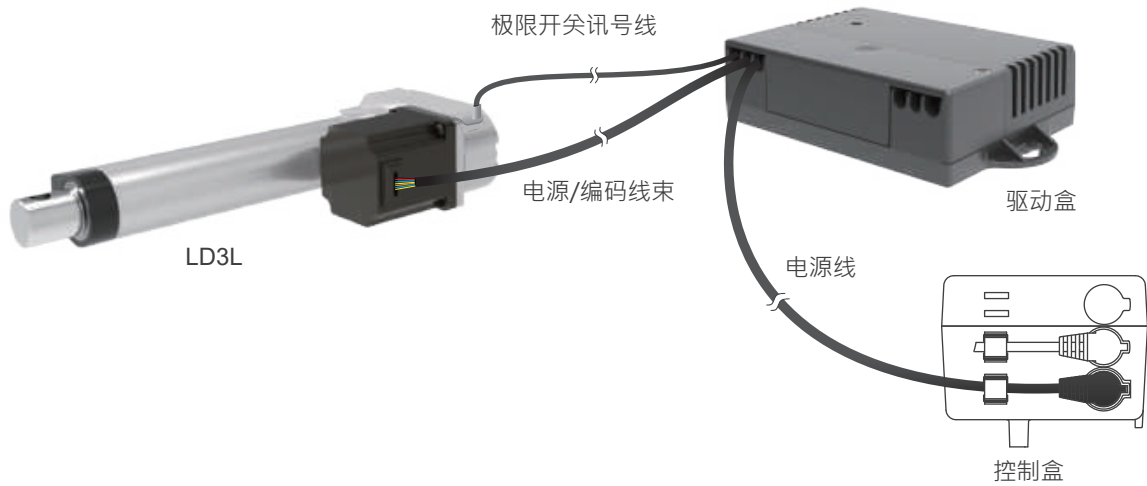


下端固定端 代号	无衬套孔径 (D1)	槽宽 (W)	槽深 (H)
1	$\phi 6.4, \phi 8, \phi 10$	N/A	12

相容性

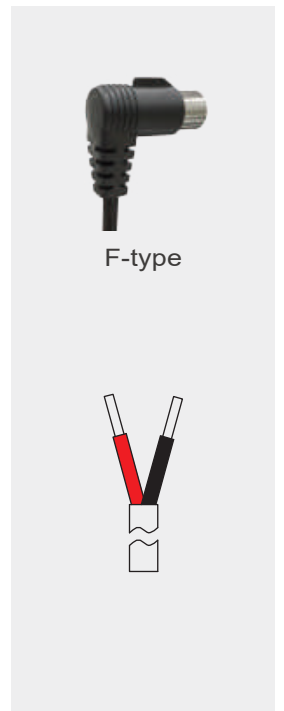
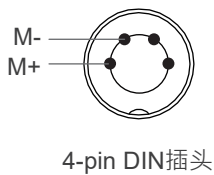
产品类别	型号	相容条件	LD3L选项
控制盒	T-control, CS1, CS2, CBT2, CB3T, CB4M	<ul style="list-style-type: none"> • 稳定输出电压(SMPS)24~33V DC, 无PWM功能。 • 不需任何位置讯号回馈 	<ul style="list-style-type: none"> • 4-Pin Moteck F-type DIN插头

产品连接示意图：



电源线

- 配MOTECK F-type DIN插头



- 裸线

线芯颜色	线芯定义
紅色	M+
黑色	M-

Note: 红线(M+)与黑线(M-)分别连接到DC电源的正极与负极，推杆会伸出。

型号编码

	LD3L- 24 3 3 - 10 - 100 - 1 1 0 0 0 0 1
输入电压	24: 24V DC
马达功率	3: 30W
螺杆导程	3: 3mm
减速比	10: 10:1 40: 40:1 (请阅页数2)
行程	100: 100mm 150: 150mm 200: 200mm 250: 250mm 300: 300mm
上端型式	1: 直接钻孔 3: 万向接头 6: 塑胶剖槽 (请阅页数4)
下端型式	1: 上盖直接钻孔·锌合金材质 C: 外管握把(Clamp) (请阅页数4)
下端孔位方向	0: 0° (标准) 9: 90° (请阅页数4)
保留码	0
保留码	0
支架(MB22)	0: 无支架 1: 支架(MB22) x 1 (内定配Ø8) 2: 支架(MB22) x 2 (内定配Ø8) (请阅页数4)
电源线长	1: 900mm直线