

电动推杆

LD2

LD2的特色是轻巧，特别适用于紧凑的空间，可应用在开窗器、隔间墙或驾驶座位调整。



产品规格及选项

主要应用领域：医疗照护、工业

标准规格：

- 输入电压：24V DC
- 最大负载：800N (推/拉力)
- 最大空载速度：16 mm/sec (平均值)
- 负载速度：12 mmsec@800N负载 (平均值)
- 行程：50~300 mm
- 防护等级：IP43
- 颜色：铝灰色
- 内置式极限开关
- 工作周期：10%，且20分钟内最长可连续操作2分钟
- 工作环境温度：-25°C ~ +65°C
- 产品认证：CE标章，EMC指令2014/30/EU

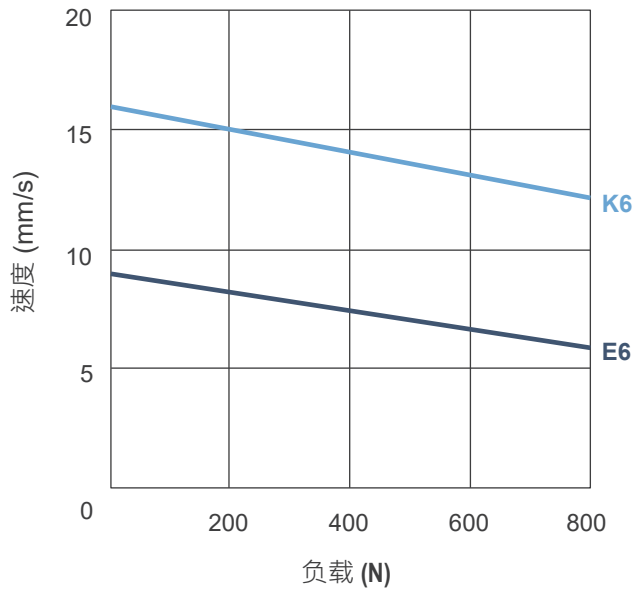
选项规格：

- IP54

特性表及曲线图

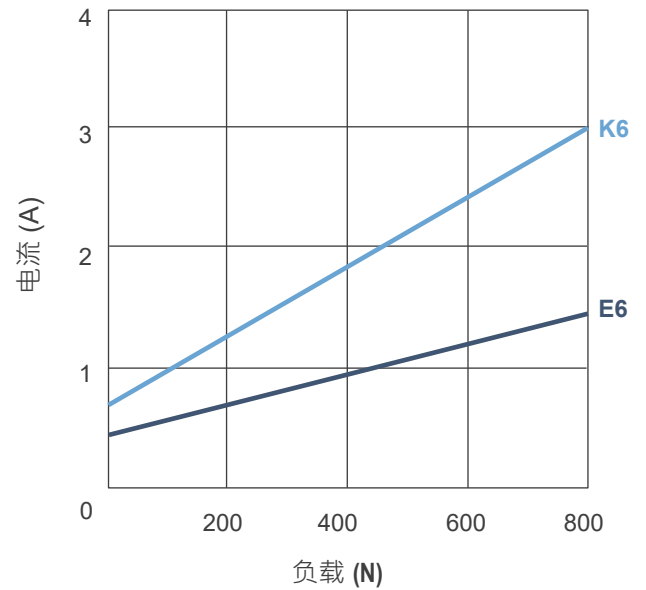
型号	最大负载 推/拉力(N)	平均速度 (mm/s)		平均电流 (A)		噪音值 (dB)
		空载	负载	空载	负载	
LD2-24-30-E6-XXX-CXX-XXXX	800	9	6	0.4	1.4	≤55
LD2-24-30-K6-XXX-CXX-XXXX	800	16	12	0.7	3.0	≤70

速度 VS 负载



电流 VS 负载

24V DC



***备注：**

平均速度与平均电流是在室温且电源稳压条件量测之平均值，并非是出厂规格的上下限，特性曲线是依平均值做成。

相容性

产品	型号	对应规格
控制盒	T control, CS1, CS2, CBT2, CB3T, CB4M	- 无位置讯号回馈 - MOTECK F型4-pin DIN插头
	CF12H	- 无位置讯号回馈 - MOTECK L3型minifit 6-pin插头
配件	MB22支架(图1)	标准安装孔径 $\phi 6.4\text{mm}$, $\phi 8\text{mm}$ 或 $\phi 10\text{mm}$
	C15握把(图2)	符合外管剖面形状及尺寸



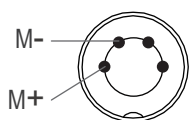
图1



图2

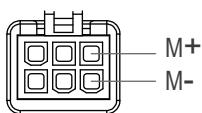
电源线

• MOTECK F型插头

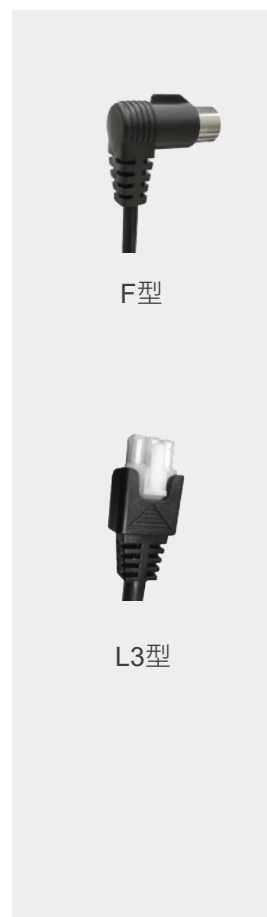


4-pin DIN插头

• MOTECK L3型插头



minifit 6-pin插头



F型

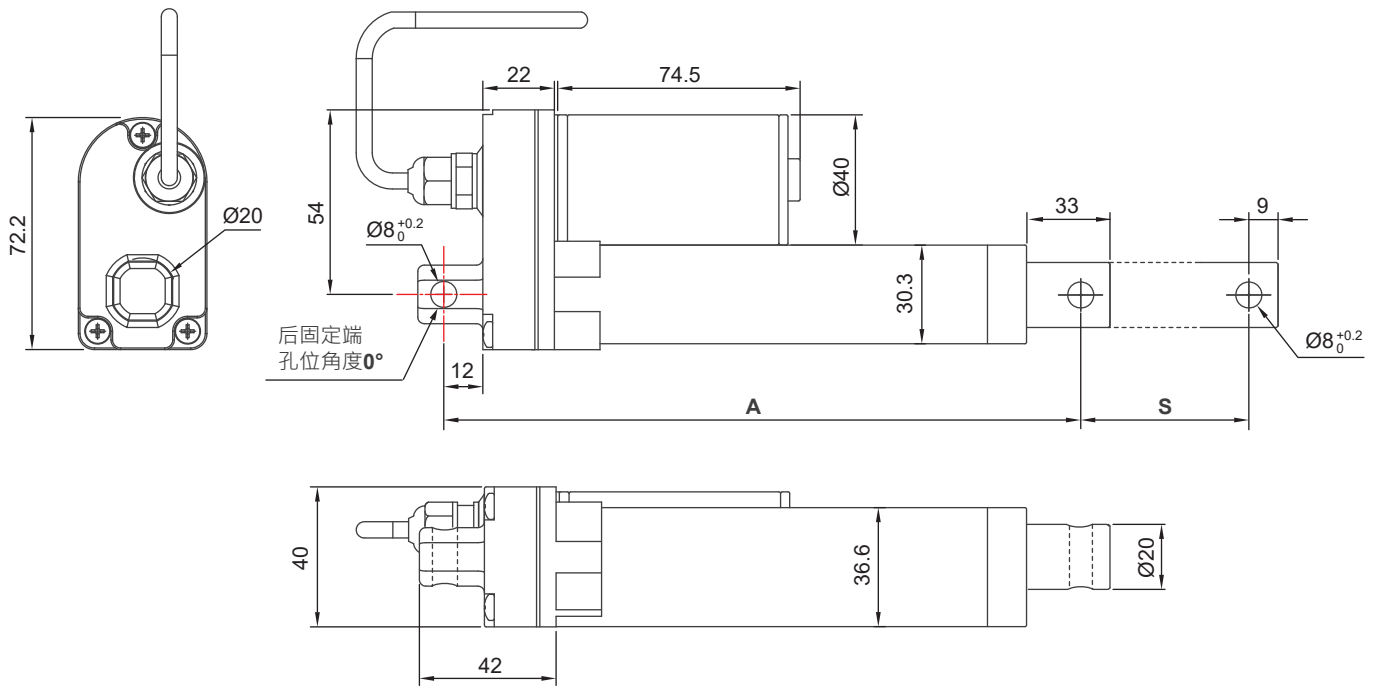
L3型

*备注：

将M+ 连接至DC电源的“Vdc +”，将M- 连接至DC电源的“Vdc -”，使推杆伸出。将DC极性交换使推杆缩回。

机构尺寸

- 2D图



*备注：图面后固定端孔位 0° 为范例。

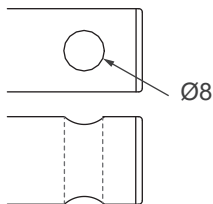
前固定端 代号	缩回长度(A)	行程 (S)					
		50	100	150	200	250	300
1	$A \geq S + 109 \text{ mm} (\pm 3 \text{ mm})$	159	209	260	311	362	413
2	$A \geq S + 128 \text{ mm} (\pm 3 \text{ mm})$	178	228	278	328	378	428
3	$A \geq S + 138 \text{ mm} (\pm 3 \text{ mm})$	188	238	288	338	388	438

行程范围(S): 50~300mm

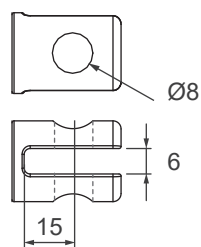
伸出长度(B): $S + A$

- 前固定端

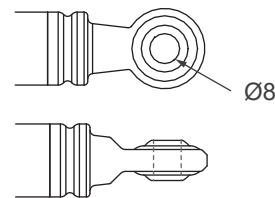
1: 直接钻孔



2: 塑胶剖槽

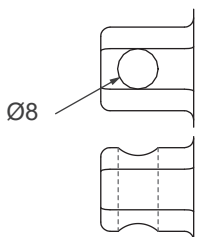


3: 万向接头



- 后固定端

2: LD2铝合金上盖·直接钻孔



型号编码

LD2 - 24 - 30 - E6 - 100 - C 3 2 - 54 - 3

输入电压	24: 24V DC
减速比	30: 30:1
电机与螺杆代号	E6 K6 (请参阅 特性表及曲线图)
行程	050: 50 mm 100: 100 mm 150: 150 mm 200: 200 mm 250: 250 mm 300: 300 mm
前固定端型式	1: 直接钻孔 2: 塑胶剖槽 3: 万向接头 (请参阅 机构尺寸)
后固定端型式	2: LD2铝合金上盖 · 直接钻孔 (请参阅 机构尺寸)
IP防护等级	43: IP43 (标准) 54: IP54
马达线长	3: 900mm直线 5: 1500mm直线 6: 2000mm直线