

## 推杆

**LD10**

LD10 线性设计为满足应用于有限安装空间的产品。

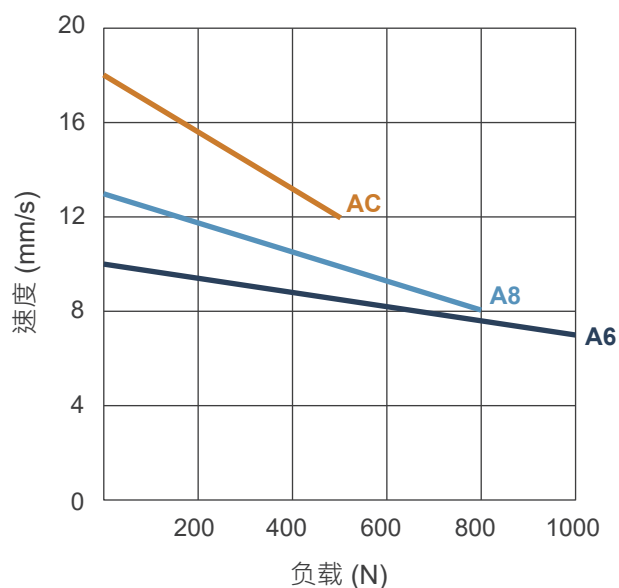
**产品规格**

- 主要应用领域：工业自动化
- 输入电压：12V DC / 24V DC
- 最大负载：1500N (推力/拉力)
- 最大空载速度：18mm/sec (平均值)
- 满载速度：7mm/sec (平均值 @1000N 负载)
- 行程：50 ~ 300mm
- 噪音值：≤65dB
- 防护等级：IPX4 (静态; 非动作)
- 预设式极限开关
- 工作周期：10%, 18 分钟内最长可连续操作 2 分钟
- 工作环境温度：-20°C ~ +65°C
- 产品认证：CE 标章 · EMC 轻工业指令 2014/30/EU

## 特性表及曲线图

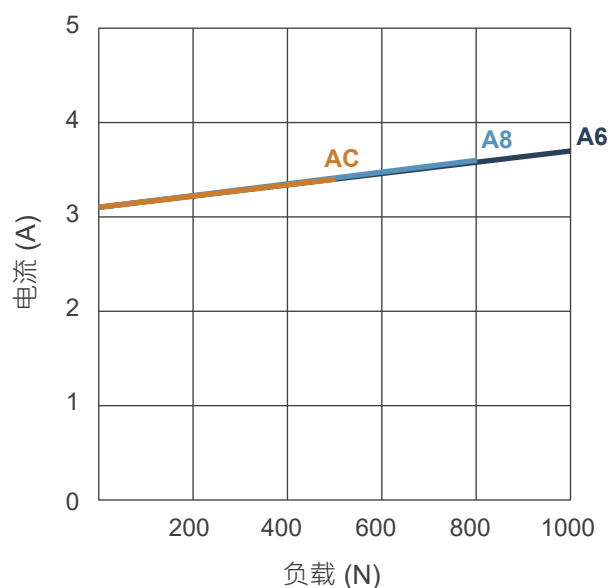
型号	减速比	最大负载 推力/拉力 (N)	平均速度 (mm/s) *		平均电流 (A) *			
			空载	全载	空载		全载	
					12V	24V	12V	24V
LD10-XX-A6-16-XXX.XXX-CXX-X	16:1	1000	10	7	4.2	3.1	5.3	3.7
LD10-XX-A8-16-XXX.XXX-CXX-X	16:1	800	13	8	4.2	3.1	5.2	3.6
LD10-XX-AC-16-XXX.XXX-CXX-X	16:1	500	18	12	4.2	3.1	4.9	3.4

速度 VS. 负载



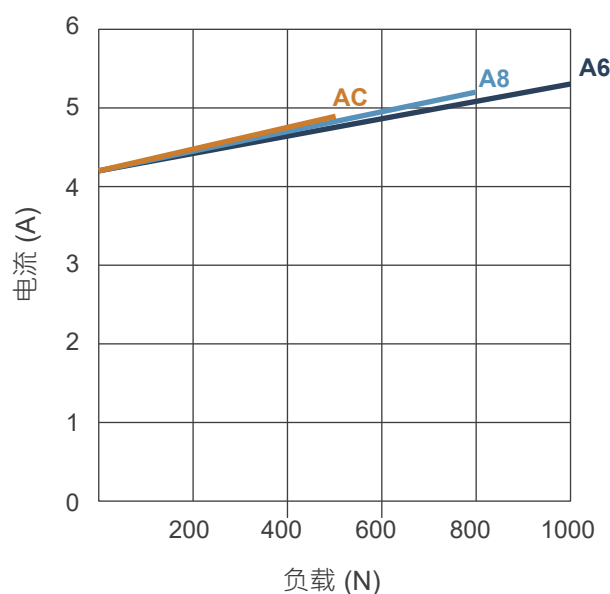
电流 VS. 负载

24V DC



电流 VS. 负载

12V DC



### 备注：

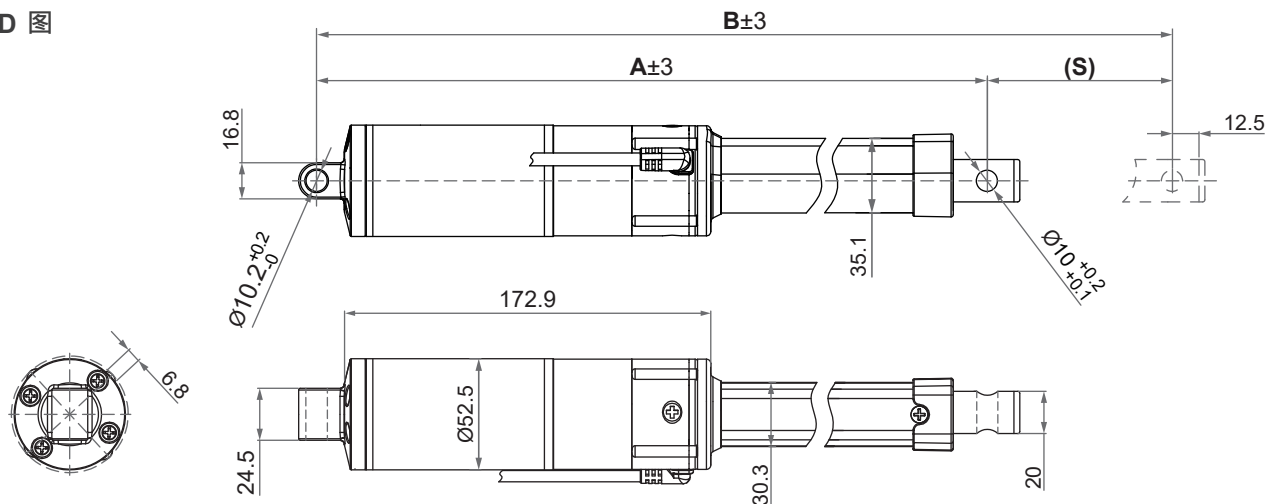
- \* 平均速度与平均电流是在室温且电源稳压条件量测之平均值，并非是出厂规格的上下限，特性曲线是依平均值做成。

## 机构尺寸

- 行程(S) = 50 ~ 300mm (±3mm)
- 伸出长度(B) = 缩回长度(A) + 行程(S)
- 缩回长度(A)

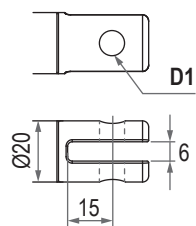
前固定端代号	行程 (S)		
	≤200mm	201~250mm	251~300mm
3, 4	$A \geq S+256\text{mm} (\pm 3\text{mm})$	$A \geq S+266\text{mm} (\pm 3\text{mm})$	$A \geq S+276\text{mm} (\pm 3\text{mm})$
1, A	$A \geq S+265\text{mm} (\pm 3\text{mm})$	$A \geq S+275\text{mm} (\pm 3\text{mm})$	$A \geq S+285\text{mm} (\pm 3\text{mm})$
9	$A \geq S+282\text{mm} (\pm 3\text{mm})$	$A \geq S+292\text{mm} (\pm 3\text{mm})$	$A \geq S+302\text{mm} (\pm 3\text{mm})$

### 2D 图

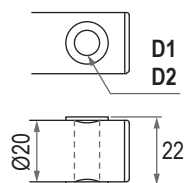


### 前固定端型式

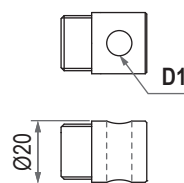
1: 塑胶剖槽



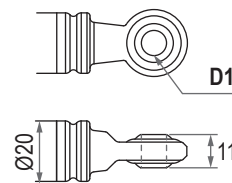
3: 直接钻孔



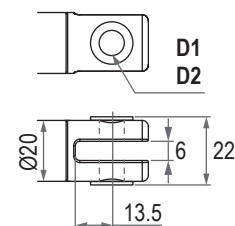
4: 塑胶实心



9: 万向接头



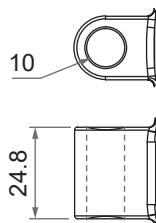
A: 锌合金剖槽



前固定端代号	不含衬套孔径 (D1)	含衬套孔径 (D2)
1	Ø8, Ø10	N/A
3	Ø6.4, Ø8, Ø10	Ø8
4	Ø8, Ø10	N/A
9	Ø8	N/A
A	Ø8, Ø10	Ø8

### 后固定端型式

6: 塑胶铰支座



单位: mm

## 相容性

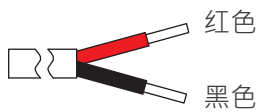
产品类别	型号	LD10 相容条件
控制板	CI72	标准选项 · 完全相容。
配件	MB22 支架 (图1)	标准安装孔径 $\varnothing 8\text{mm}$ 或 $\varnothing 10\text{mm}$



图1

## 裸线出线

### ● 电源线



注: 将红线连接至 DC 电源的“Vdc +”, 黑线连接至 DC 电源的“Vdc -”, 使推杆伸出。  
将 DC 极性交换使推杆缩回。

## 认证

LD10 推杆符合 EMC 指令 2014/30/EU 要求。

电磁干扰(Emission)标准	电磁耐受(Immunity)标准
EN 61000-6-3:2007+A1:2011	EN 61000-6-1:2007 IEC 61000-4-2:2008 IEC 61000-4-3:2006+A1:2007+A2:2010 IEC 61000-4-8:2009

## 型号编码

**LD10-24-A6-16-356-456-C 3 6-1**

输入电压	12: 12V DC 24: 24V DC
电机与丝杆代号 (请阅第 3 页)	A6: 2500rpm / 6mm 导程 A8: 2500rpm / 8mm 导程 AC: 2500rpm / 12mm 导程
减速比	16: 16:1
缩回长度 (请阅第 3 页)	XXX
伸出长度 (请阅第 3 页)	XXX
前固定端 (请阅第 3 页)	1: 塑胶剖槽 3: 直接钻孔 4: 塑胶实心 9: 万向接头 A: 锌合金剖槽
后固定端 (请阅第 3 页)	6: 塑胶铰支座
电机线长	0: 350mm 直线 1: 1000mm 直线 2: 300mm 卷线 · 总长 450mm