

手控器

H3B

H3B为電流直切手控器，不需搭配控制盒，可直接连接推杆与电源供应器，主要应用于家俱设备。



产品特性

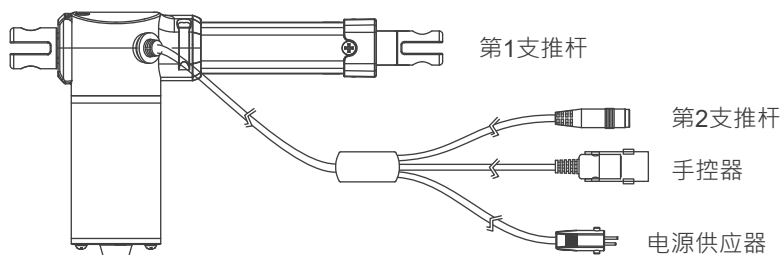
- 主要应用领域：家具
- 按键数：6个
- 壳体颜色：黑色
- 配置挂勾，方便用户挂置手控器
- 电源线长度：总长880mm含420mm的卷线

相容性

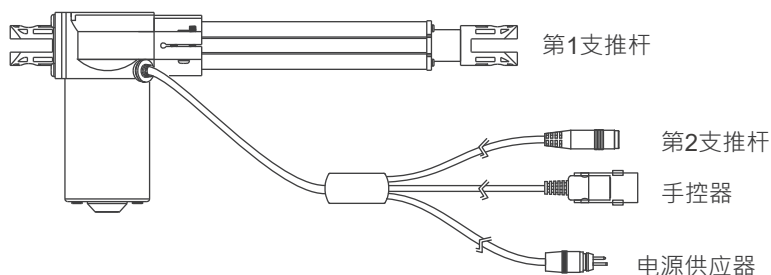
产品	型号	相容条件
推杆	FD20, FD40, BD62	配Moteck直切电源线TL1*
	BD61, FD60, FD61	配Moteck直切电源线TL2**

备注：

* Moteck直切电源线TL1连接手控器 (U型5-pin DIN插头)、SMPS电源供应器、和第2支推杆。



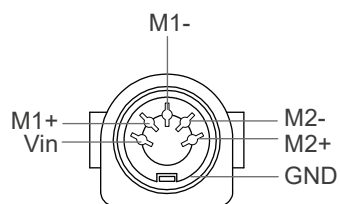
** Moteck直切电源线TL2连接手控器 (U型5-pin DIN插头)、SMPS电源供应器、和第2支推杆。



插头定义

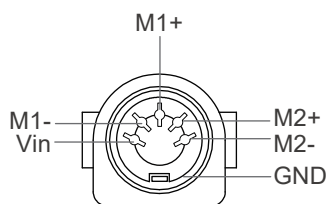
- 相容Moteck直切电源线TL1或TL2的控制接头

- TL1



Moteck U型5-pin DIN 公插头
(Moteck线序代号: C-DIN-52R)

- TL2

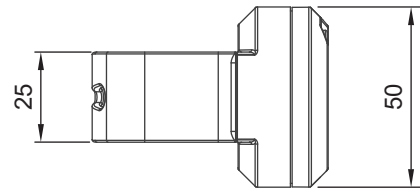
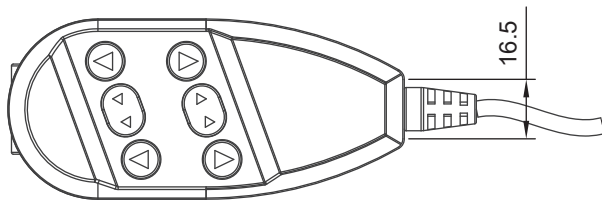
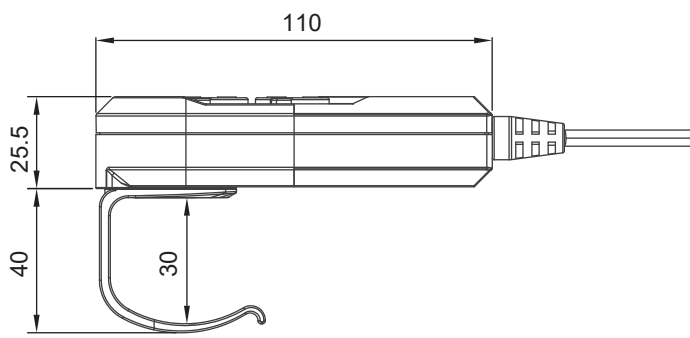


Moteck U型5-pin DIN 公插头
(Moteck线序代号: C-DIN-52H)



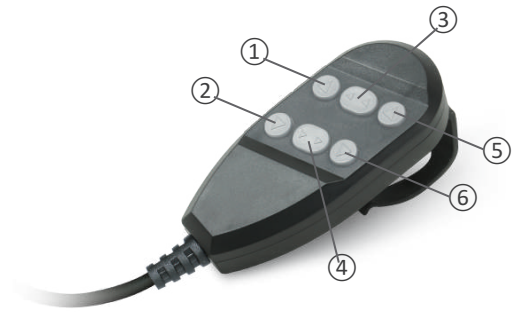
机构尺寸

单位: mm



按键定义

- ① 推杆#1伸出
- ② 推杆#1缩回
- ③ 推杆#1 & #2伸出
- ④ 推杆#1 & #2缩回
- ⑤ 推杆#2伸出
- ⑥ 推杆#2缩回



产品型号编码

H3B - 06 - 2 - 3 0 8

按键数	06: 6按键
推杆数	2: 2推杆
配件	3: 间距30mm挂钩
保留码	0
线长	8: 总长880mm±20mm · 卷线长度420mm (标准)