

开门器系列 配件

有多种为Moteck 开门器系统设计的可选附件，供客户选择。欢迎选择并扩展开门系统的功能。



ANT1
外接天线



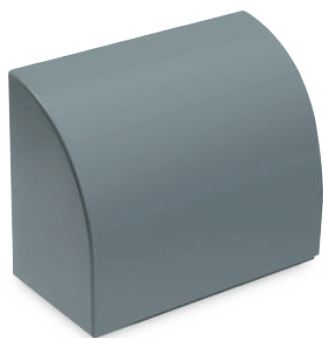
RKP2
按键式密码锁



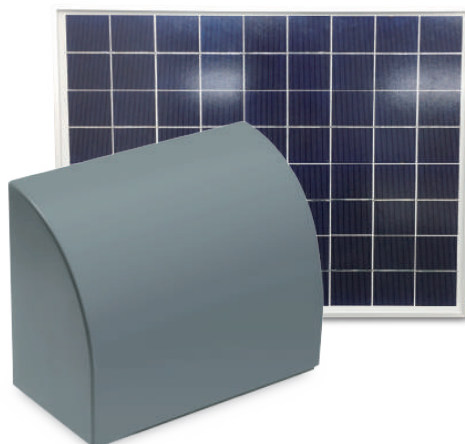
ESW1
钥匙开关



ARCV
外接接收模组



BKT3
电池盒



BKT5
太阳能充电电池盒



LMC1
庭园灯控制盒

按键式密码锁

- 频率: 433.92MHz / 滚码式
- 电池: 9V 碱性电池
- 工作环境温度: -20°C ~ +60°C



RKP2

钥匙开关

- 开关数: 2
- 钥匙数: 3
- 工作环境温度: -20°C ~ +60°C
- 可搭配所有模帝科开门器控制盒之有线安全开关



ESW1

外接天线

- 频率: 433.92 MHz
- 经铬酸盐处理, 具高耐候性
- 提供2m 同轴电缆
- 增加遥控距离达30m



ANT1

庭园灯控制盒

- 频率: 433.92 MHz
- 输入电压: 230V AC ~/50Hz
- 待机电流: 15mA
- 2个工作频道
- 最多30组记忆位置
- 可检测滚码
- 3种工作模式
- 尺寸: 115(L) x 115(W) x 55(H) mm
- 重量: 337g



LMC1

外接接收模组

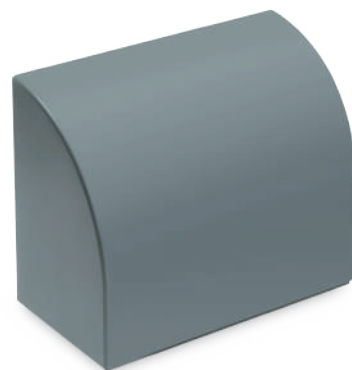
- 频率: 433.92 MHz
- 输入电压: 12V DC
- 待机电流: 15mA
- 2个工作频道
- 最多30组记忆位置
- 可检测滚码
- 部分代码删除或替换
- 尺寸: 132(L) x 30(W) x 67(H) mm
- 重量: 105g



ARCV

电池盒

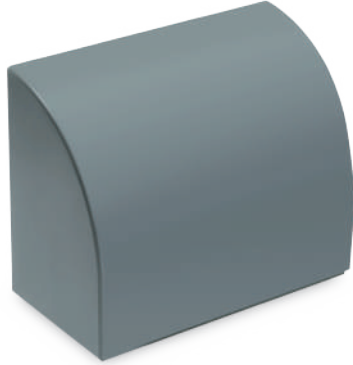
- 附一可充电式12V/10Ah 铅酸电池
- 尺寸: 195(L) x 114(W) x 149(H) mm



BKT3

太阳能充电电池盒

- 与12V或24V系统兼容
- 20W/18V 太阳能板
- 尺寸: 195(L) x 114(W) x 149(H) mm



BKT5

