

升降立柱

DLC1

DLC1是一款安静、坚固且具有高负载力的三节式升降柱，其特殊设计的传动机构，带来平稳且快速升降的优点。

DLC1适用于牙科治疗椅、医疗床、治疗台、升降台或工作台面...等应用，同时可视需求采用单支动作或两支同步的方式使用。



产品特性及选项

主要应用领域：医疗、居家照护、家具

标准规格：

- 最大输入电压：24V DC
- 最大负载：2000N (推力)
- 空载速度：10.9mm/sec (平均值)
- 负载速度：9.8mm/sec (平均值 @2000N 负载)
- 行程：50~400mm
- 最大弯矩：500Nm (静态) · 250Nm (动态)
- 工作周期：10%，最长连续操作1分钟
- 噪音值：≤50dB
- IPX4防护等级
- 外观材质和颜色：铝灰色，表面阳极处理铝材
- 出线朝内
- 电源线长：直线1000mm
- 内置极限开关
- 工作环境温度：0°C ~ +45°C
- 产品认证：CE标章 · EN 60601-1-2, IEC 61000-4-2, IEC 61000-4-3, IEC 61000-4-8

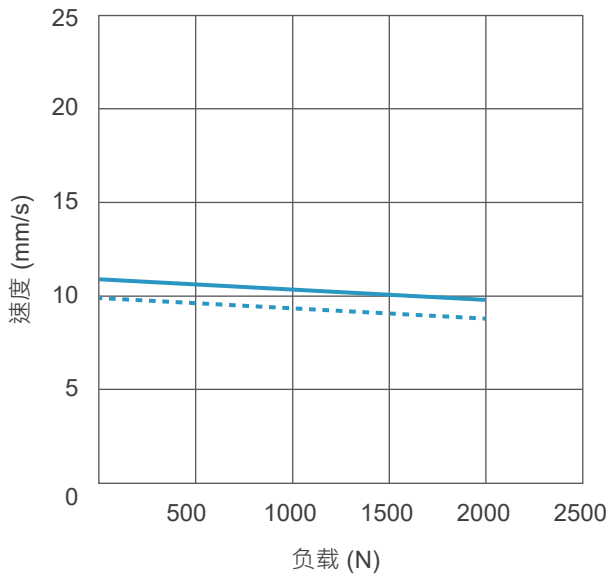
选项规格：

- 双霍尔传感器位置讯号回馈选项
- 出线朝外
- 电源线长：直线2000mm
- IPX6防护等级

特性表及曲线图

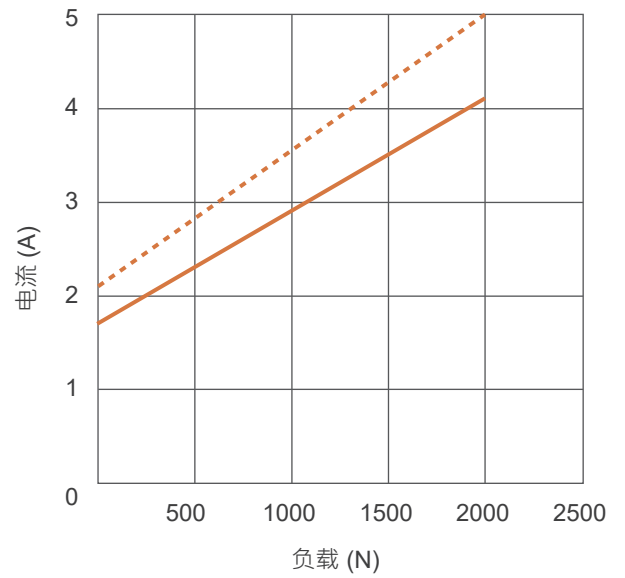
型号	最大负载 推力(N)	平均速度(mm/s)		平均电流(A)@ 24V	
		空载	满载	空载	满载
DLC1-24RH-350.750-XXXXX	2000	10.9	9.8	1.7	4.1

速度 vs. 负载



— 平均速度 - - - 最小速度

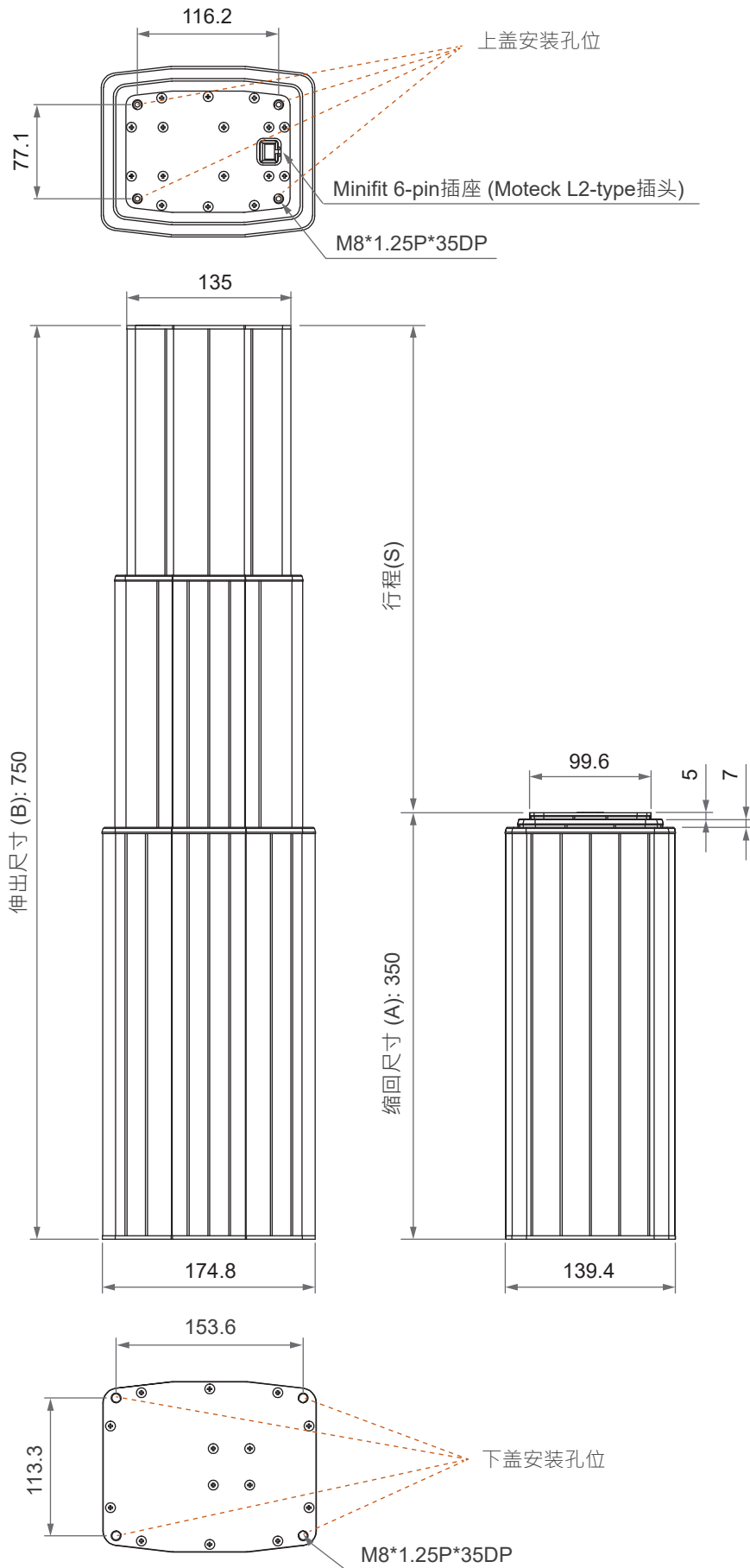
电流 vs. 负载



— 平均电流 - - - 最大电流

机构尺寸

- 行程(S) = 50 ~ 400 mm
- 缩回尺寸(A) = 350 mm
- 伸出尺寸(B) ≤ 750 mm

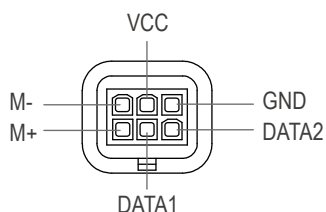


相容性

产品	型号	DLC1规格
控制盒	MD6C	- 无位置讯号回馈 - Moteck H-type 4-pin DIN插头
	MD6C-M, CB4P	- 双霍尔传感器位置讯号回馈 - Moteck H-type 6-pin DIN插头
	CB5P-M	- 双霍尔传感器位置讯号回馈 - Moteck LR-type 6-pin minifit插头

电源线

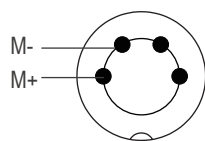
● 接升降柱端



L2-type 6-pin minifit插头

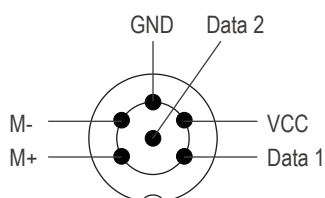
● 接控制盒端

- 无位置讯号回馈

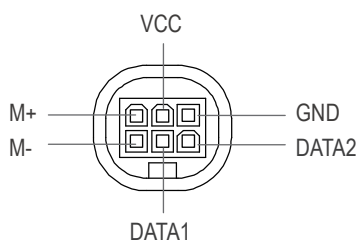


H-type 4-pin DIN插头

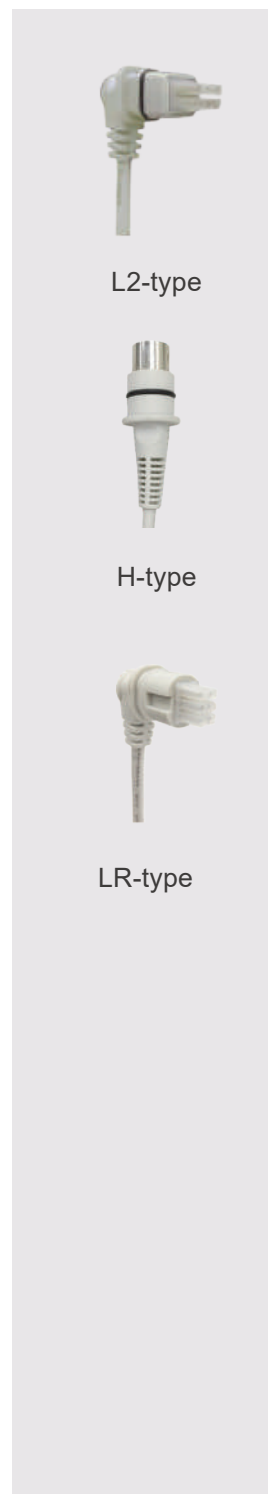
- 双霍尔传感器位置讯号回馈



H-type 6-pin DIN插头



LR-type 6-pin minifit插头



● 备注：

	定义	备注说明
电源	M+	将M+ 连接至DC电源的“Vdc +” · M- 连接至DC电源的“Vdc -” · 使推杆伸出。将DC极性交换使推杆缩回。
	M-	
讯号	Vin	输入电压范围：5 ~ 20V
	Hall 1输出	High= 输入 - 1.2V (±0.6V) Low= GND 相位示意图：
	Hall 2输出	<p>推杆伸出 推杆缩回</p>
	GND	讯号解析度：3.78 pulses/mm

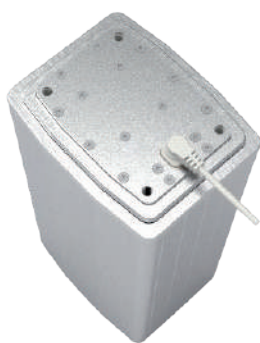
型号编码

DLC1 - 24 RH - 350 . 750 - 0 H 4 0 1

操作电压	24: 24V DC
电机&螺杆代码	RH: 2950rpm双牙电机16.9mm导程 (请阅 特性表及曲线图)
缩回长度	XXX (请阅 机构尺寸)
伸出长度	XXX (请阅 机构尺寸)
保留码	0
位置讯号回馈	0: 无位置讯号回馈 H: 双霍尔传感器位置讯号回馈
IP防护等级	4: IPX4 (标准) 6: IPX6
出线方向	0: 标准(线材朝中心方向) R: 调转180度(线材朝外)
电源线长	1: 直线1000mm (标准) 2: 直线2000mm



出线朝内



出线朝外