

电动升降柱

DKL3

DKL3 是一款主要应用在电动升降桌的三节式推杆。客户可以自行套用圆/方形外管成为电动桌脚。扎实的传动机构设计，使其具备升降快速且平稳的优点。此外，其三节式的机构，使DKL3 具有较短安装尺寸及较长行程的特性。

产品规格及选项

主要应用领域：家具设备

标准规格：

- 输入电压：24~32V DC
- 最大推力负载：1200N
- 最大空载速度：45 mm/sec (平均值)
- 负载速度：26 mm/sec (平均值 @1200N 负载)
- 行程：650mm
- 使用寿命：全载下超过10,000次使用次数
- 内置双霍尔传感器位置讯号回馈
- 仅室内使用
- 噪音值：≤50dB
- 工作周期：10% · 且10分钟内最长连续操作1分钟
- 产品认证：CE 标章, EMC 电磁兼容指令2014/30/EU, UL 962

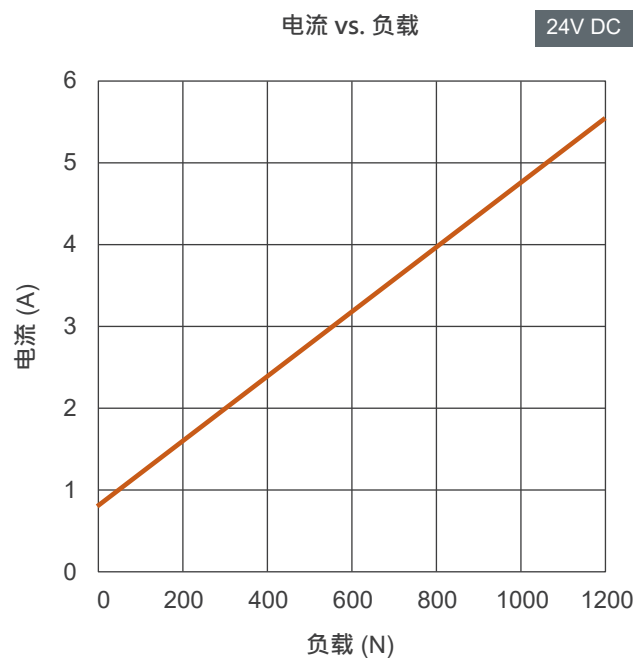
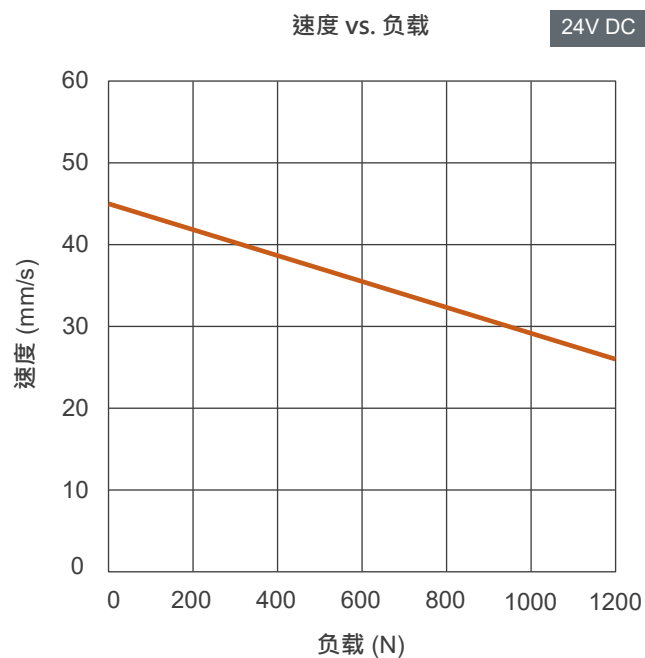
选项规格：

- 电源线长度：直线1200 / 2000mm



特性表及曲线图

电源	最大负载 推力 (N)	** 平均速度 (mm/s)		** 平均电流 (A)	
		空载	全载	空载	全载
24V DC 电源供应器	1200	45	26	0.8	5.5
CF11D(32V) 同步控制盒	* 800 / 1200	28 ~ 30			



备注：

* 若以CF11D 控制盒提供电源输入，两支DKL3组成的电动桌，桌面重物偏向单侧时，桌面的最大推升力只有800N(图1)；若桌面重物平均置于桌面中央时，桌面的最大推升力可达1200N(图2)。

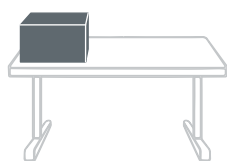


图 1

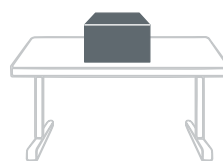
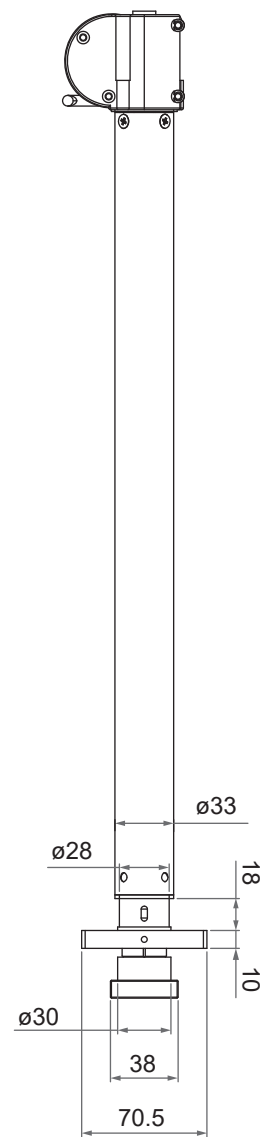
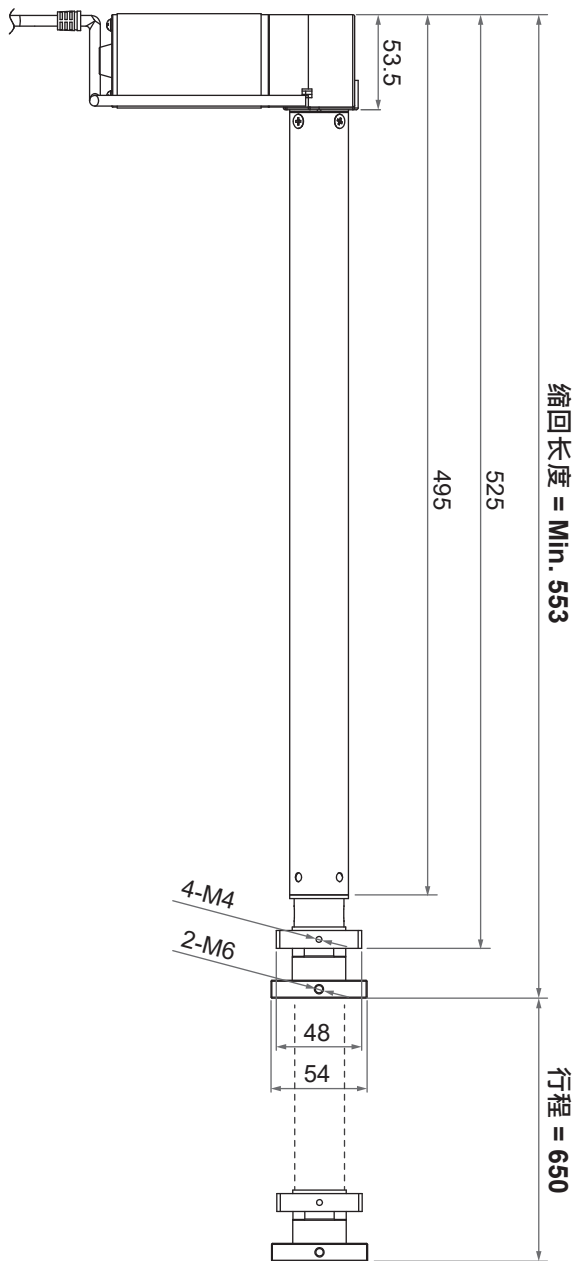
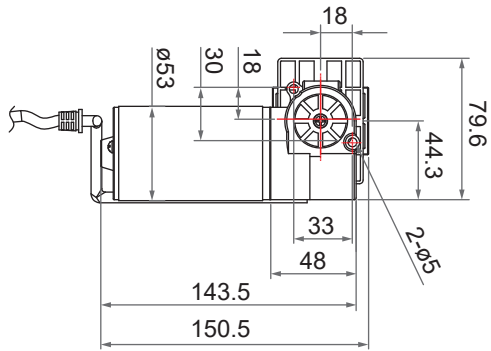


图 2

** 平均速度与平均电流是在室温且电源稳压条件量测之平均值，并非是出厂规格的上下限或产线管制标准，特性曲线是依平均值作成。

机构尺寸

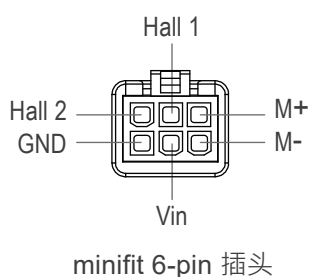


相容性

产品类别	型号	DKL3 相容条件
控制盒	CF11D	MOTECK L3-type minifit 6-pin 插头

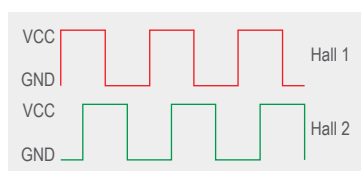
电源插头

- Moetck L3-type 插头

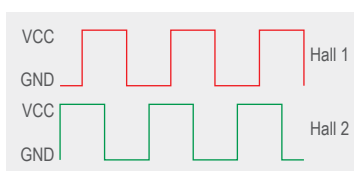


备注：

1. 将M+ 连接至DC电源的“Vdc +”，M- 连接至DC电源的“Vdc -”，使推杆伸出。
将DC极性交换使推杆缩回。
2. 讯号解析度：1.25 pulses/mm
3. 相位示意图：



推杆伸出



推杆缩回

认证

DKL3 推杆符合2014/30/EU指令要求。

电磁干扰(Emission)标准	电磁耐受(Immunity)标准
EN 55014-1:2006+A1:2009+A2:2011	EN 55014-2:1997+A1:2001+A2+:2008 Category I

型号编码

DKL3 - 24 H6 - 553 - 1203 - 0 H 0 1

输入电压	24: 24V DC
电机与螺杆代号	H6: 电机3500rpm / 导程6mm
缩回长度	553: 553mm (请参阅第3页)
伸出长度	1203: 1203mm (请参阅第3页)
保留码	0
位置讯号	H: 双霍尔传感器位置讯号回馈
保留码	0
电源线长	1: 直线1200mm 2: 直线2000mm