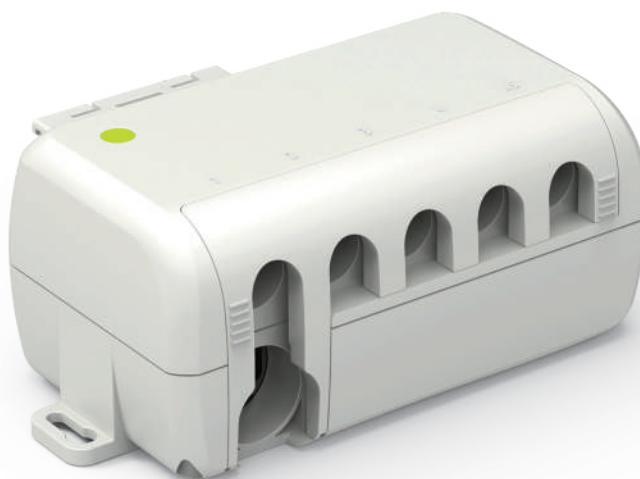


控制盒

CM45

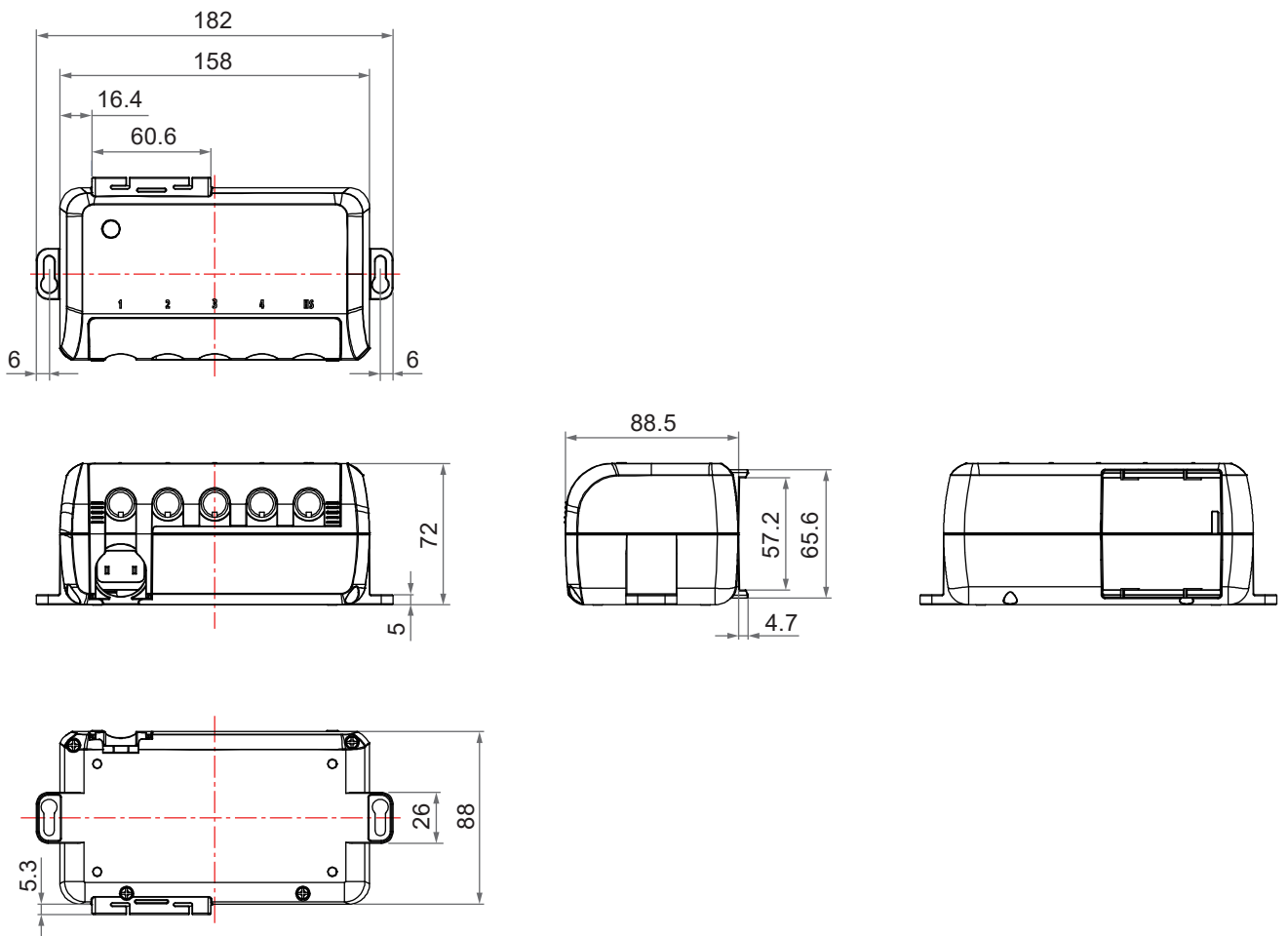
CM45控制盒主要应用于医疗领域，最多可控制4支推杆。CM45广泛兼容于MOTECK的推杆和手控器。如果您需要带有SMPS的紧凑型小型控制盒，它是完美的选择。



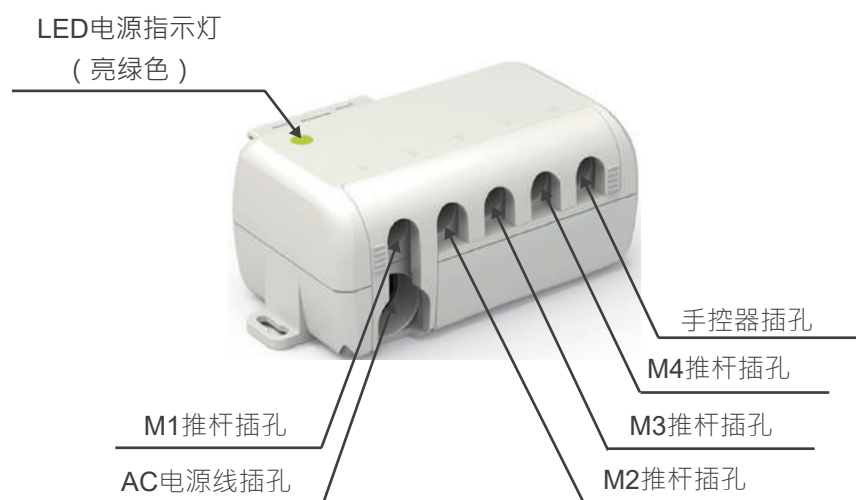
产品特性及选项

- 主要应用领域：医疗照护，居家照护
- 输入电压：100 ~ 240V AC, 50/60Hz (SMPS)
- 输出电压：29V DC, 总输出电流5A
- 驱动推杆数：最多4支
- 连接手控器数：最多1支
- Duty cycle：10%，最长可连续操作2分钟
- IP等级：IPX5
- 感电防护等级：Class II
- LED电源指示灯
- PTC过载保护
- 壳体颜色：浅灰色 (RAL 7035)
- 有防拉扣 (配Moteck H型DIN插头)
- 通过认证：CE marking, EN60601-1-2, IEC 61000-3-2, IEC 61000-3-3, IEC 61000-4-2, IEC 61000-4-3, IEC 61000-4-4, IEC 61000-4-5, IEC 61000-4-6, IEC 61000-4-8, IEC 61000-4-11
- 可选固定環安裝附掛於MD66或MK67推桿上，請參考 产品相容性

机构尺寸



I/O介绍



产品兼容性

| 产品 | 型号 | 相容条件 |
|-----|--|---|
| 推杆 | MD10, MD21, MD66*, MD7, MD82, MK32, MK31, MK31-QR, MK33, MK67*, LD60 | <ul style="list-style-type: none"> • 无位置讯号回馈 • MOTECK H型DIN插头 |
| 手控器 | FS1, FS2, H2D, H3F, H3T, HC, HF, HS12, HT | <ul style="list-style-type: none"> • Moteck P1控制类别 • MOTECK H型DIN插头 |

备注：

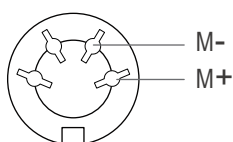
* 可利用固定环将控制盒附挂于MD66或MK67推杆上。



MD66+CM45

插座定义

- 推杆插座

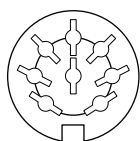


4-pin插座

备注：

将M+ 连接至DC电源的“Vdc +”，将M- 连接至DC电源的“Vdc -”，使推杆伸出。
将DC极性交换使推杆缩回。

- 手控器插座



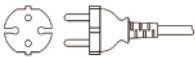
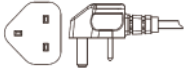


8-pin插座



H型插头

- AC电源线插头型式

| 插头型式 (墙端) | 2000mm直线 | 3000mm直线 | 备注 |
|---|----------|----------|---|
| | 代码 | | |
| 美规2P插头  | A2 | A3 | 控制盒端：C17插头  |
| 欧规CEE 7/17插头 (VDE 2P)  | V2 | V3 | |
| 英规插头  | | G3 | |

型号编码

CM45 - 29 E - 4 - 0 0 - A2

| | |
|--------------|--|
| 输出电压 | 29 : 29V DC |
| 输出功率 | E : 29V DC, 总输出电流5A |
| 推杆数 | 2 : 2推杆 3 : 3推杆 4 : 4推杆 |
| 保留码 | 0 |
| 附挂套件 | 0 : 无 4 : MK67附挂套件 6 : MD66附挂套件 |
| AC电源线插头型式和线长 | A2 : 美规2P插头 · 直线2000mm A3 : 美规2P插头 · 直线3000mm V2 : 欧规CEE 7/17插头 (VDE 2P) · 直线2000mm V3 : 欧规CEE 7/17插头 (VDE 2P) · 直线3000mm G3 : 英规插头 · 直线3000mm 00 : 不附电源线 |