

控制盒

CM23

CM23是一款专为移位机、沐浴椅、电动轮椅等辅具应用所开发的控制盒，可全程控制两支推杆速度同步，薄且狭窄的外型容易安装固定，可使用有线手控器或RF无线遥控器来操作。

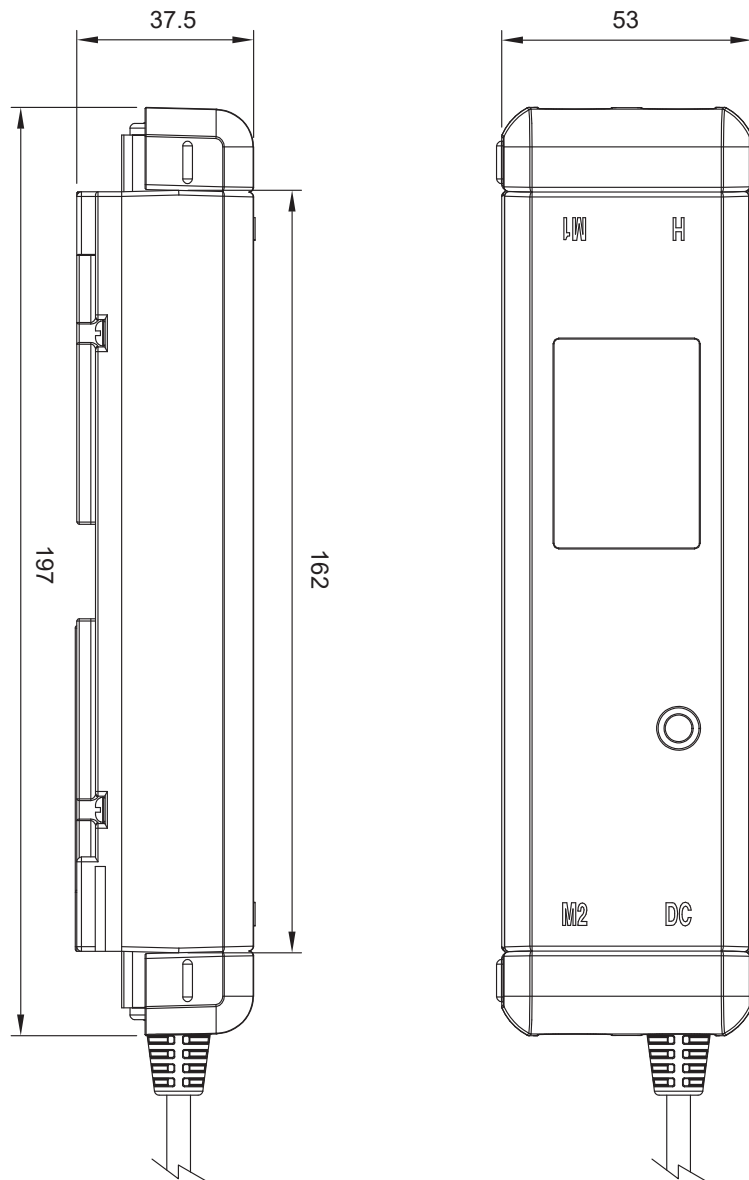


产品特性及选项

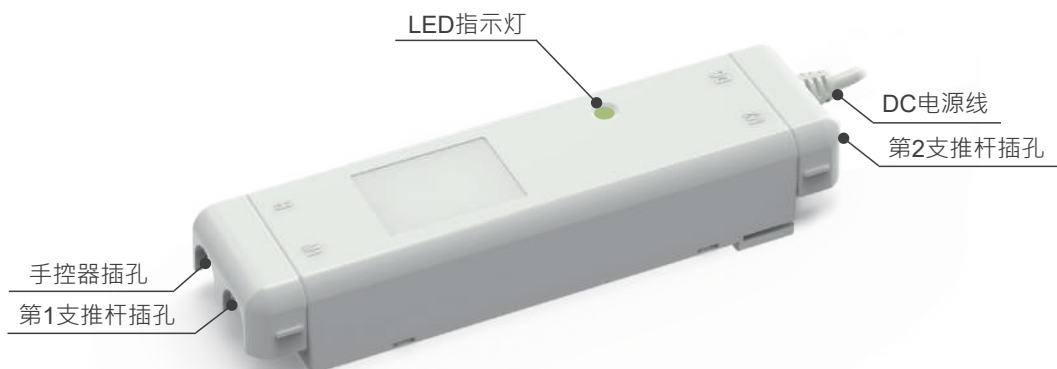
- 主要应用领域：医疗照护
- 最大输入电压：29V DC
- 最大输出电压：同输入电压
- 额定输出电流：4.0A (单推杆) · 6.0A (双推杆总和)
- 推杆接口数：2
- 手控器接口数：1
- 工作周期：最大10% · 20分钟内连续运行2分钟
- 过电流保护功能
- LED电源指示灯 (亮绿色)
- IP防护等级：IPX6
- 壳体颜色：RAL 7035
- 电源线长：直线300mm
- 认证项目：CE标章 · EN 60601-1-2, BS EN 60601-1-2, IEC 60601-1-2
- 附标准固定板 · 安装方式灵活弹性
- 内建RF接收器 (选项)

机构尺寸图

单位：mm



I/O介绍

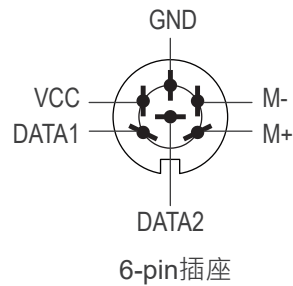


产品兼容性

产品类别	型号	相容规格
推杆	MD21, MK32, LD12	- Moteck H型6-pin DIN插头
手控器	HT, HTF, HS12L	- Moteck P2通讯类别 - Moteck H型8-pin DIN插头
RF遥控器	TX02, TXZ, TXH, TXT	- Moteck专有的RF2.4G通信协议
电源供应器	DPA-58-2920-C8 (原型号 TSW1), DPB-58-2920-C8 (原型号 TSW2), DPA-87-2930-C8	- Moteck S型2-pin DIN 41529不防水母头
配件	BTP2-L充电电池盒	- DJ7021防水母头

端子规格

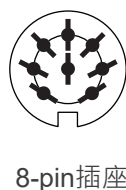
- 连接推杆：配Moteck H型DIN插头



备注：

将M+ 连接至DC电源的“Vdc +”，将M- 连接至DC电源的“Vdc -”，使推杆伸出。
将DC极性交换使推杆缩回。

- 连接手控器：配Moteck H型DIN插头



- DC电源输入接头 (不防水型)



DIN 41529 2-pin公头

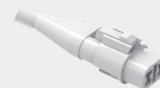


S型母接头

- DC电源输入接头 (防水型)



DJ7021 2-pin公头



DJ7021母头

产品型号编码

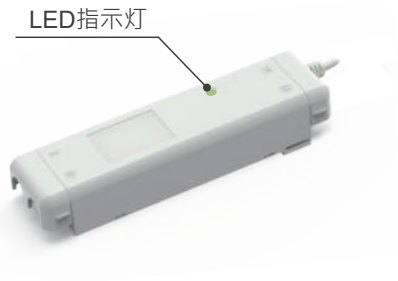
CM23 - S - 2 R - 0 0 3

功能版本	S: 同步版
推杆数	2: 2推杆
遥控功能	N: 无 R: 支援RF无线遥控 (内含RF模组)
保留码	0
接头选项	0: Moteck S-type DIN 41529不防水插头 D: DJ7021防水公头
线长	3: 直线300mm

安装说明

- RF配对

1. 第一次使用CM23前需要先与无线遥控器进行配对，之后即可随时操作。
2. 控制盒上电后5秒内按压遥控器配对键，配对中控制盒LED指示灯闪烁绿色，配对成功LED指示灯恒亮绿色，且遥控器可正常操作代表配对成功。



备注：

- 仅适用于有含内建RF接收器的选项机型
- 断电重开后不需重新配对
- 仅能配对一个遥控器，配对第二个遥控器则覆盖掉第一个遥控器

- 安装固定

1. 依使用需求，先将固定板用M4螺丝锁固于适当位置 (图1)
2. 对准背面其一凹槽处 (①或②) 放入控制盒即完成安装 (图1&2)

