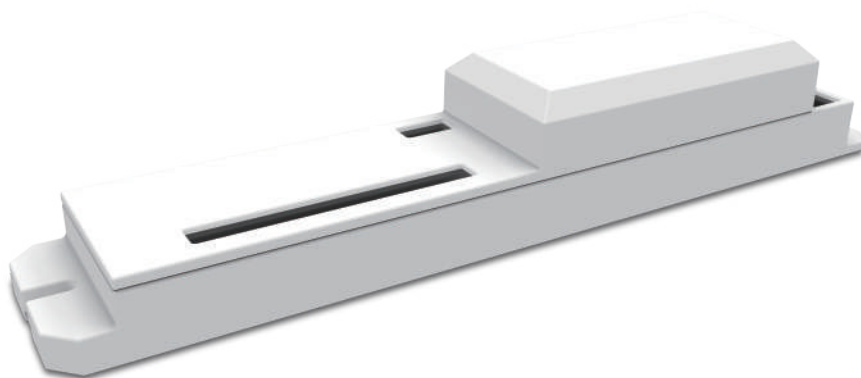


## 控制盒 CF16

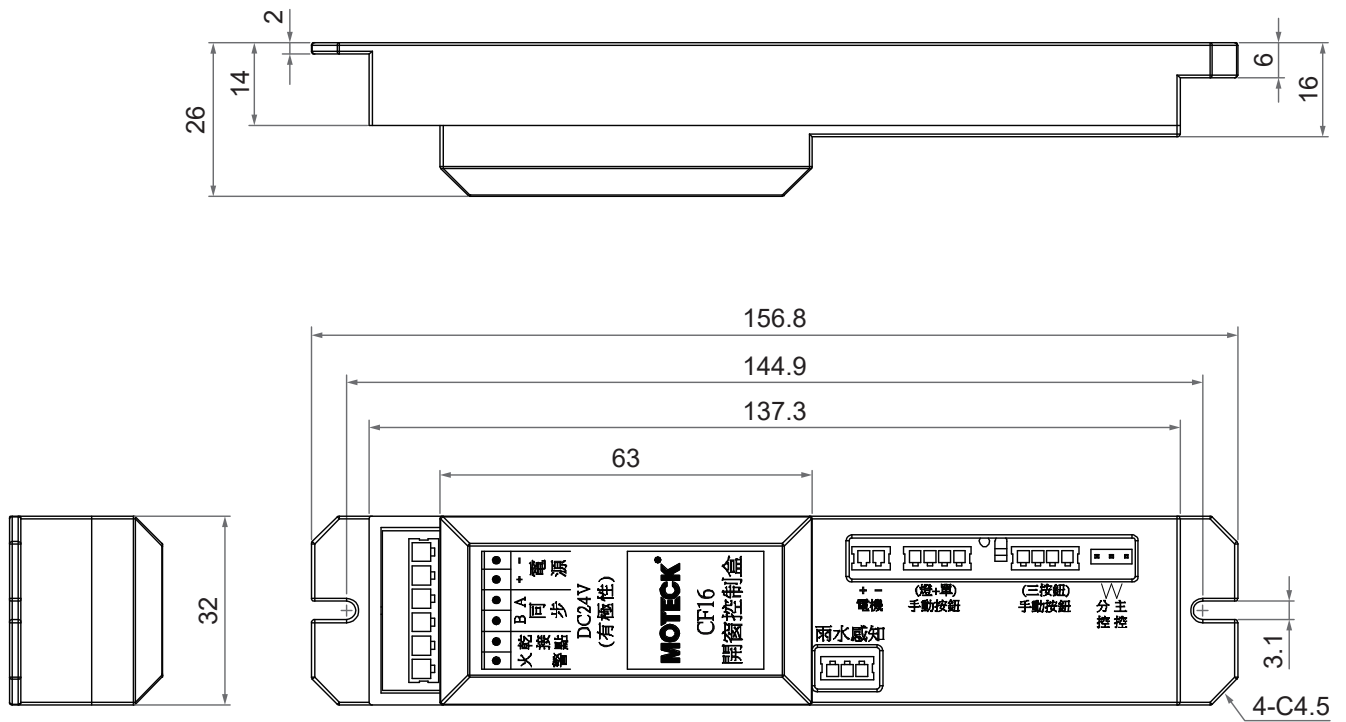
CF16 控制盒是专为百叶窗、通风系统设备商设计，特别是有消防排烟需求的应用。接收火警讯号可强制开窗，感知雨水可主动关窗。控制盒能并联扩充，以主控制器命令系统中所有同型控制盒进行联动。



### 产品规格

- 主要应用领域：百叶窗、通风系统设备
- 输入电压：24V DC
- 输出电压：24V DC
- 过载保护电流：2.4A max.
- 客户自备电源
- 连接推杆数：1输出埠
- 可多机连线，以主控制器对系统中所有分控器进行联动，分控器仍可单独控制本机连接之推杆。
- 工作周期：10%，20分钟内最长连续操作2分钟
- 壳体颜色：白色
- 火警讯号优先：自动开窗，不接受其他操作指令，火警讯号消失后可接受操作指令或30秒后自动关窗。
- 雨水感知功能：自动关窗，可接受控制指令开窗。
- 支援无线遥控器，请联系Moteck 业务。

## 机构尺寸

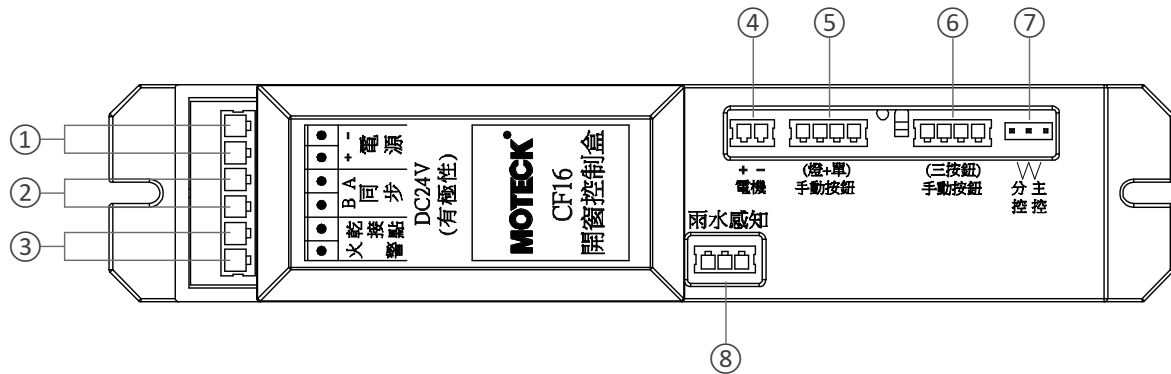


单位: mm

## 相容性

产品类别	型号	相容规格
推杆	LD2, LD3, LD10, LD20, LD36, MK45	<ul style="list-style-type: none"> <li>• 24V 电机</li> <li>• 无位置回馈</li> </ul>

## 插孔与外观介面定义



介面	备注内容
① 电源	24V DC 输入。 将红线连接至DC电源的“Vdc +”，黑线连接至“Vdc -”。电极性不可交换。
② AB 同步	相同线色并接，可多机并联组成系统联动。
③ 火警干接点	接收火警讯号时强制开窗，讯号源自使用者系统。
④ 电机	24V DC 输出，2.4A Max. 依照控命令切换红线黑线的DC 输出正负极性 (默认红线V+，黑线V- 时，推杆伸出开窗)
⑤ 手动按钮 (灯+单)	接单键带灯开关(不包含在本产品中)
⑥ 手动按钮 (三按键)	接3按键开关(不包含在本产品中)
⑦ 主控 分控	用Jumper 选择作为主控器或分控器(出厂均选择为主控器)
⑧ 雨水感知	接雨水感知电路，讯号源自使用者系统。

## 型号编码

CF16 - 24 - 24 - 0 0

输入电压	24: 24V DC
输出电压	24: 24V DC
保留码	0
保留码	0