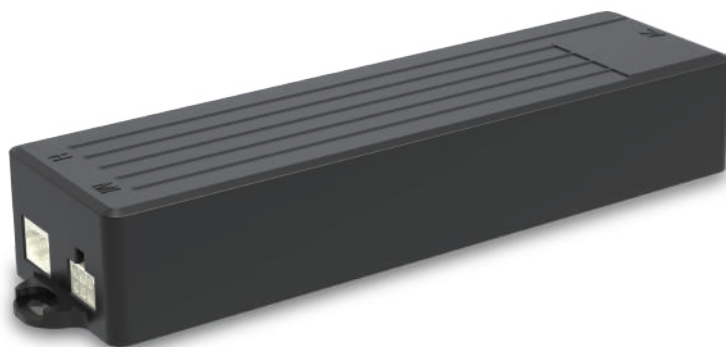


控制盒

CF13

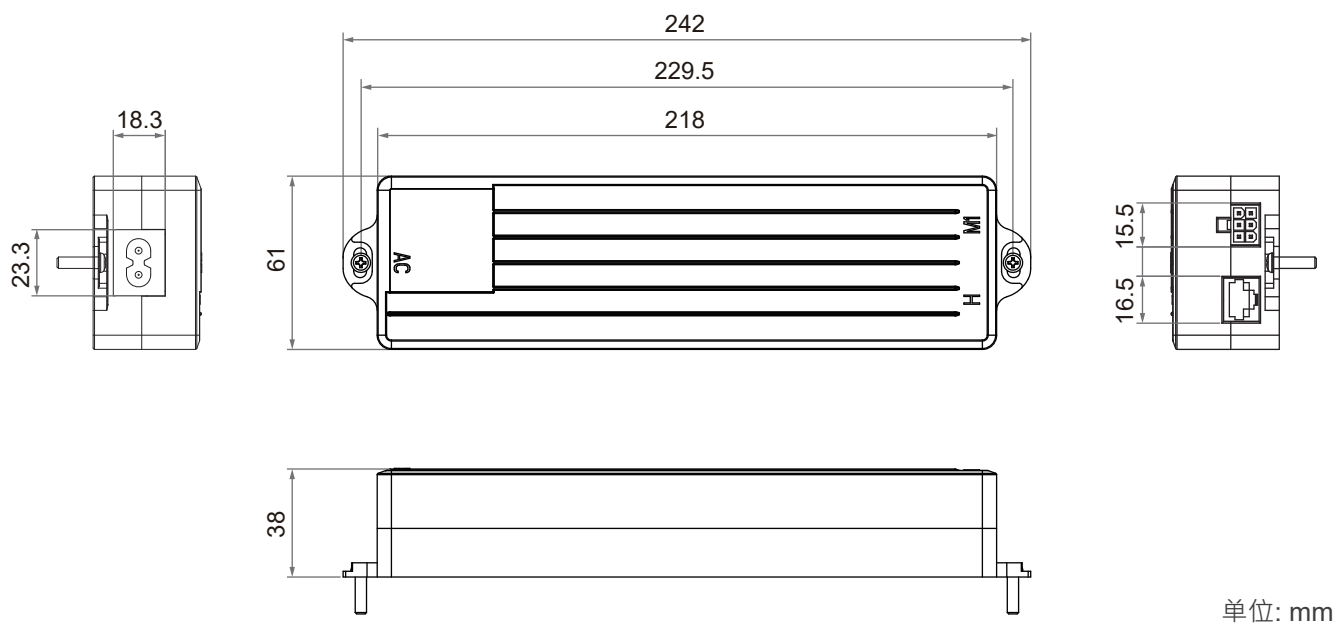
CF13 控制盒是专门为单电机升降桌所开发设计。内含SMPS电源板，使外型轻薄易于安装。CF13 支援许多功能，包括即时高度显示功能，和位置记忆功能。此外，软体的缓起/缓停优点不仅确保平稳的桌面升降，而且防夹功能也确保了安全性。



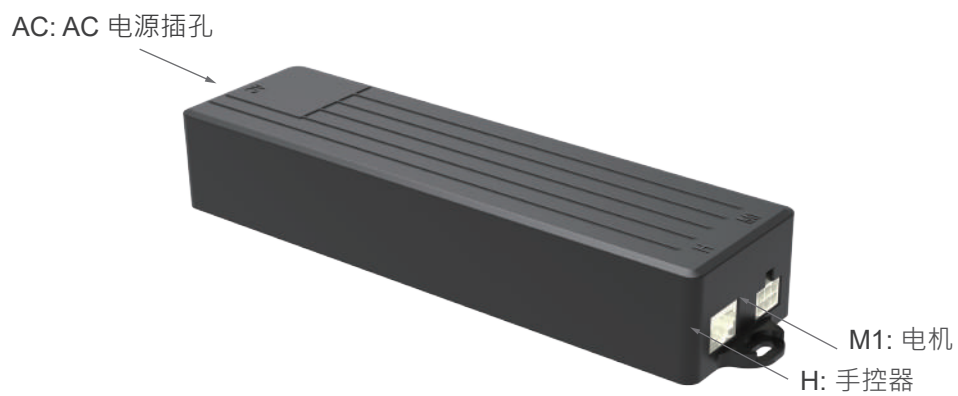
产品规格

- 主要应用领域：升降桌、家具设备
- 输入电压：100 ~ 240V AC, 50/60Hz (SMPS)
- 输出电压：29V DC
- 电源功率：内置SMPS, 29V DC/2A (58W)
- 最多搭配电机数：1支
- 最多可接手控器数：1支
- 过载保护电流：4A
- 工作周期：10%，且20分钟内最长可连续操作2分钟
- 电气防护类别：Class II
- 电源线插头及线长：请参考第4页AC 电源线插头型式
- 壳体与线材颜色：黑色
- 即时高度显示功能
- 支援手控器USB 充电
- 缓起/缓停功能
- 防夹功能：动作中遇阻力自动反向倒退2秒停止
- 支援位置记忆功能

机构尺寸



插孔与外观介面定义



相容性

产品类别	型号	相容规格
电动升降柱	DLC2	• 配Moteck L3-type minifit 6-pin 插头
齿轮箱电机	DKM3, DKM4-LF, GM01	
手控器	DP07, DP08, DP09, DKP3	• Moteck S2 控制类别 • 配Moteck E2-type RJ 10-pin 插头
	DP05, DP11, DKP4	• Moteck P2 控制类别 • 配Moteck E2-type RJ 10-pin 插头

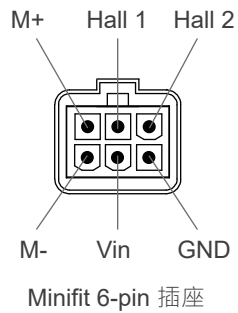


注意

CF13 控制盒相容双 Hall Sensor 相位类别：Moteck A类相位

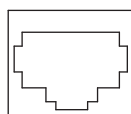
插座

连接电机：配Moteck L3-type minifit 6-pin 插头



备注：将M+ 连接至DC电源的“Vdc +”，将M- 连接至DC电源的“Vdc -”，使电机伸出。将DC极性交换使电机缩回。

连接手控器：配Moteck E2-type RJ 10-pin 插头



RJ 10-pin 插座

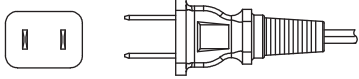
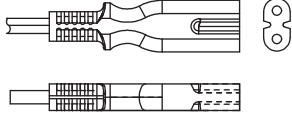
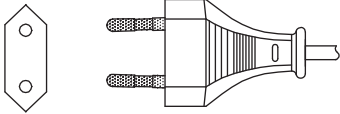
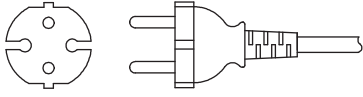
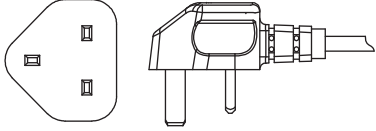


L3-type



E2-type

AC 电源线插头型式

电源线插头型式	备注
<p>美规2P插头</p> 	<ul style="list-style-type: none"> • AC 电源线长: 2000mm or 3000mm 直线 • 控制盒端: IEC 60320 C7 type 插头 
<p>欧规2P插头</p> 	
<p>CEE 7/17(VDE) 2P插头</p> 	
<p>英规3P插头</p> 	

操作说明

- **自动学习**：正确安装整个系统之后，在开始使用之前，需要先执行自动学习行程。请依搭配手控器类型，参考以下步骤操作。

- **按键型 (以DP08 手控器为例)**

步骤 1：确认已连接上电源，并且升降桌的移动路径中没有障碍物。

步骤 2：手控器LED 萤幕显示 **SEt**，同时按 **▲** 和 **S** 按键2秒后，**SEt** 闪烁显示开始自动学习。

升降桌将自动移到最低位置，在移到最高的位置，然后在回到最低的位置完成自动学习。

- **触摸型 (以DP07 手控器为例)**

步骤 1：确认已连接上电源，并且升降桌的移动路径中没有障碍物。

步骤 2：手控器LED 萤幕显示 **S**，触摸 **S** 按键进入学习模式。

步骤 3：同时触摸 **▲** 和 **S** 直到显示 **-S-**，开始自动学习。自动学习时闪烁显示 **SEt**，

升降桌将自动移到最低位置，在移到最高的位置，然后在回到最低的位置完成自动学习。

备注：自动学习行程过程中如果中断，需重新执行一次自动学习。

- **校准高度**：高度显示闪烁时，表示高度需重新校准。可能造成的原因如下：

- 升降移动中电源突然中断；

- 系统侦测到桌子高度有误差时，请按照以下步骤操作。

步骤 1：确认升降桌的移动路径中没有障碍物。

步骤 2：在高度位置闪烁显示时，按 **▼** 按键，升降桌将自动移到最低位置完成校准。

- **错误码说明**：

错误码	说明	排除方式
H0t	系统启动过热保护机制，防止过热操作。	停止操作手控器，直到错误码自动消失。
E 16	遇阻反弹：升降桌在移动时，若遇到阻力会自动反弹，此时手控器亦无法操作。	操作前，先仔细确认有无物品阻挡升降桌动作，并且移除物品。
E01	过载：升降桌承受超过额定负载重量。	请减轻负载后再重试操作。



有关手控器操作指南的更多信息，请参阅相应产品规格书。

型号编码

CF13 D - 29 - A - 1 - C3	
功能版本	D: 电动桌版
输出电压	29: 29V DC
SMPS 电源功率	A: 内置SMPS, 29V DC/2A (58W)
马达数	1: 单马达
AC 电源线插头型式和线长 (请参阅第4页)	<p>A2: 美规2P插头 · SPT-12芯线 · 直线2000mm</p> <p>A3: 美规2P插头 · SPT-12芯线 · 直线3000mm</p> <p>C2: 欧规2P插头 · H03 2芯线 · 直线2000mm</p> <p>C3: 欧规2P插头 · H03 2芯线 · 直线3000mm</p> <p>G3: 英规3P插头 · H03 2芯线 · 直线3000mm</p> <p>V3: CEE 7/17(VDE) 2P插头 · H03 2芯线 · 直线3000mm</p> <p>00: 不附电源线</p>