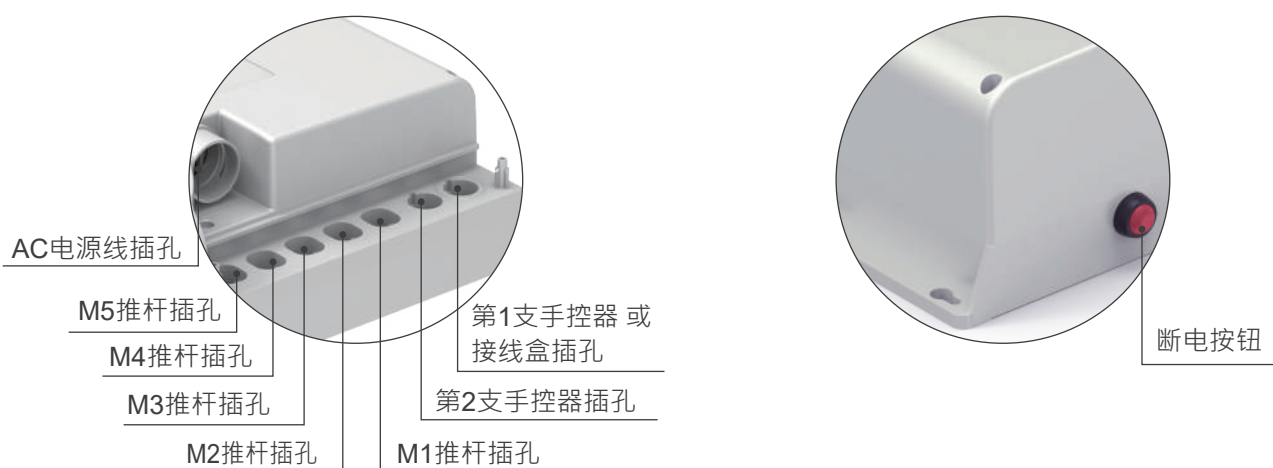
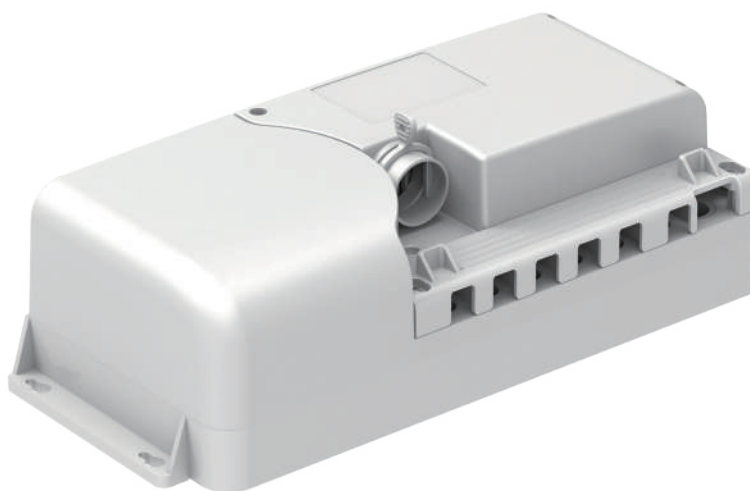


# 控制盒

## CB5P-M



版本

2023.12\_V1.2

## 防拉扣移除/安装方式

### ● 推杆/手控器插孔防拉扣

步骤1: 松开防拉扣上2颗螺丝 (图1) ·  
即可将防拉扣从控制盒拆卸下来

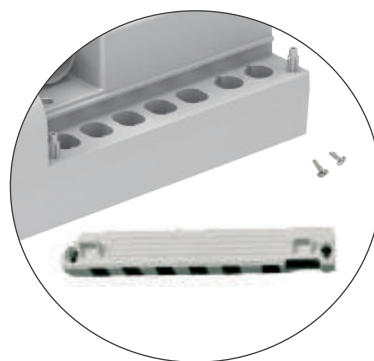


图1

步骤2: 若需重新安装防拉扣，先将防拉扣装上，  
再依螺丝孔位置锁上对应螺丝即可。(图2)

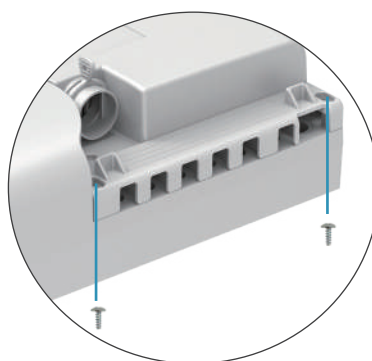


图2

## 首次安装归零学习

- 正确安装整个控制盒后，在开始使用之前，需要先执行归零学习。请依各搭配手控器的步骤操作。

手控器型号	CPR键	复归学习操作方式
CP1, CP2, HS12-M, H3T-M	无	按手控器上缩回键，将所有推杆个别缩回到底归零
	有	按手控器上CPR键，所有推杆自动缩回到底归零
	有CPR键和翻身键	<ol style="list-style-type: none"> <li>1. 先同时按翻身左翻+右翻键，将翻身推杆复位</li> <li>2. 再按CPR键让其他推杆自动缩回到底归零</li> </ol>

## 控制盒电池断电操作

### ● 使用时机

首次使用时建议先接上AC电源充电至少4小时。若准备长时间无法插上AC电源充电时，便需要按「断电按钮」将电池断电，确保不致因为过放电而使电池提早报废。一般情形下请尽可能保持连接AC电源。

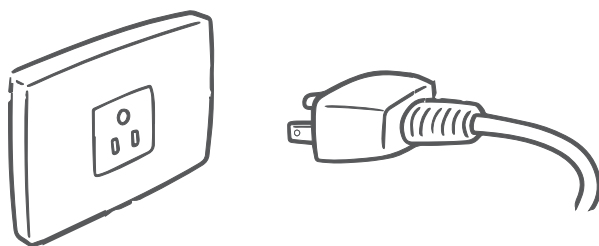
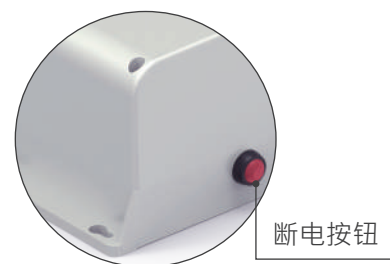
### ● 使用方法

断电方式：

请先拔掉AC电源插头，再长按「断电按钮」约3秒后，手控器LED电源指示灯灭，表示断电成功，再放开按键。

重启方式：

只需重新插上AC电源插头，电池便会自动复归，控制盒即可恢复正常使用



LED电源指示灯



HS12-M手控器为例

## 更换电池步骤

步骤1: 拔掉AC电源线

步骤2: 松开控制盒上盖的4颗螺丝，拆卸控制盒上盖后可看到2颗铅酸电池。(图1, 2)

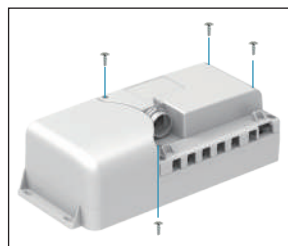


图1



图2

步骤3: 将电池转向后，拔除电池接线 A。(图3)

步骤4: 再将电池与电路板连接的红线 B、黑线 C 拔除后，即可卸下电池。(图3, 4)

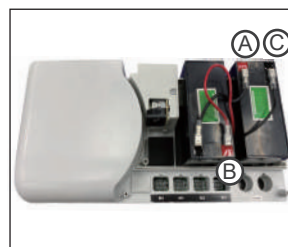


图3

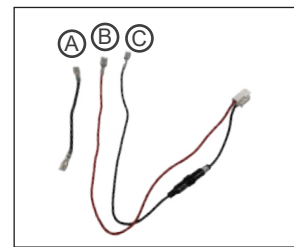


图4

步骤5: 替换新电池后，先连接电池接线 A，一端连红色正极(+)，一端连另一颗电池的黑色负极(-)(图5)

步骤6: 再连接电池与电路板的红线 B、黑线 C，红线 B 连正极(+)，黑线 C 连负极(-)(图6)

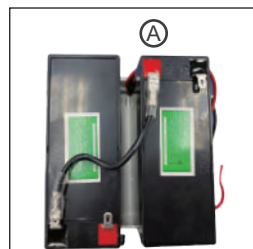


图5

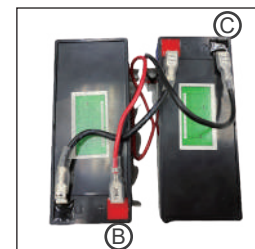


图6

步骤7: 接线完成后，请将电池摆回原来的角度(图2)

步骤8: 盖回上盖，再锁回控制盒上盖的4颗螺丝(图1)

步骤9: 重新连接AC电源，控制盒即可恢复正常使用。

注: 更换電池後，若不立即使用，需按「断电按钮」将电池断电，确保不致因为过放电而使电池提早报废。

## 铅酸电池保养维护建议

- 电池寿命取决于使用模式，频繁的大功率放电容易减少电池寿命。为了获得最佳使用寿命，必须将产品尽可能频繁地连接到电源电压。
- 针对终端用户，AC电源插头建议随时插着充电，且电池至少每1.5个月充电一次。
- 为避免产品受损，不同意让使用者自行更换电池，若需更换需透由经销商处理。