

控制盒

CB5P-M

CB5P-M是属于Moteck私有的Bus通讯协议类的控制盒，最多可控制5支推杆。CB5P-M内含铅酸充电电池，在AC电源供应中断时，仍能短时间内操作推杆。并配有断电按键，可在长时间不使用前将电池完全断电，以延长电池的使用寿命。具防水性，可适用于医疗、居家照护等应用。



产品特性及选项

主要应用领域：医疗照护，居家照护

标准规格：

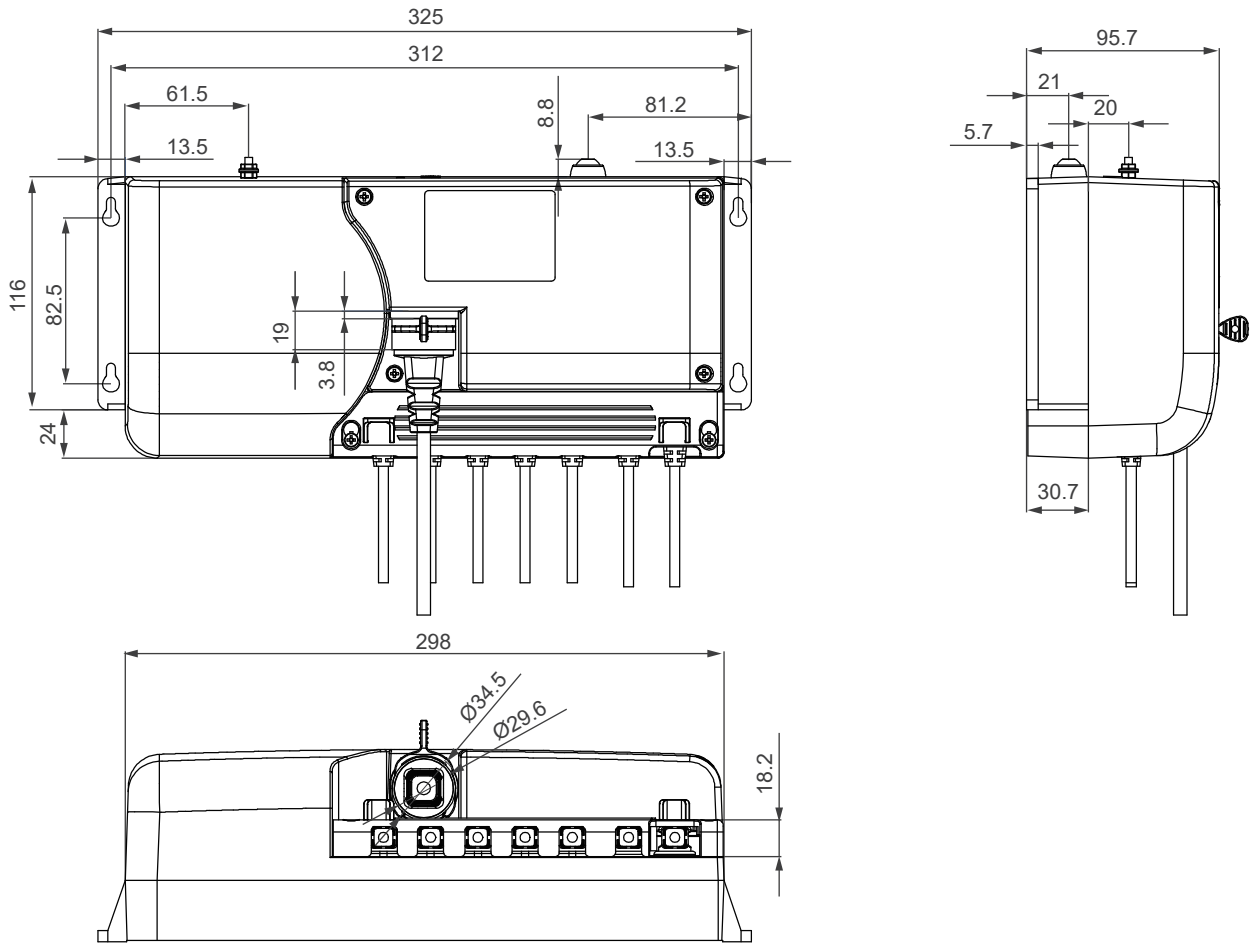
- 输入电压：100 ~ 240V AC, 50/60Hz (SMPS)
- 输出电压：32V DC
- 输出功率：32V DC, 5A @110V / 8A @ 240V
- 推杆接口数：最多5
- 手控器接口数：最多2
- 过载保护电流：每支推杆5A
- 断电按钮，延长电池的使用寿命
- 电池电量侦测功能 (需搭配具电量显示的手控器或控制面板)
- 工作周期：最大10%，20分钟内连续运行2分钟
- 工作环境温度：+5°C ~ +40°C
- IP防护等级：IPX5
- 感电防护等级：Class II
- 壳体颜色：RAL 7035
- 认证项目：CE标章，EN 60601-1-2, IEC 60601-1-2, EN IEC 61000-3-2, EN 61000-3-3

选项规格：

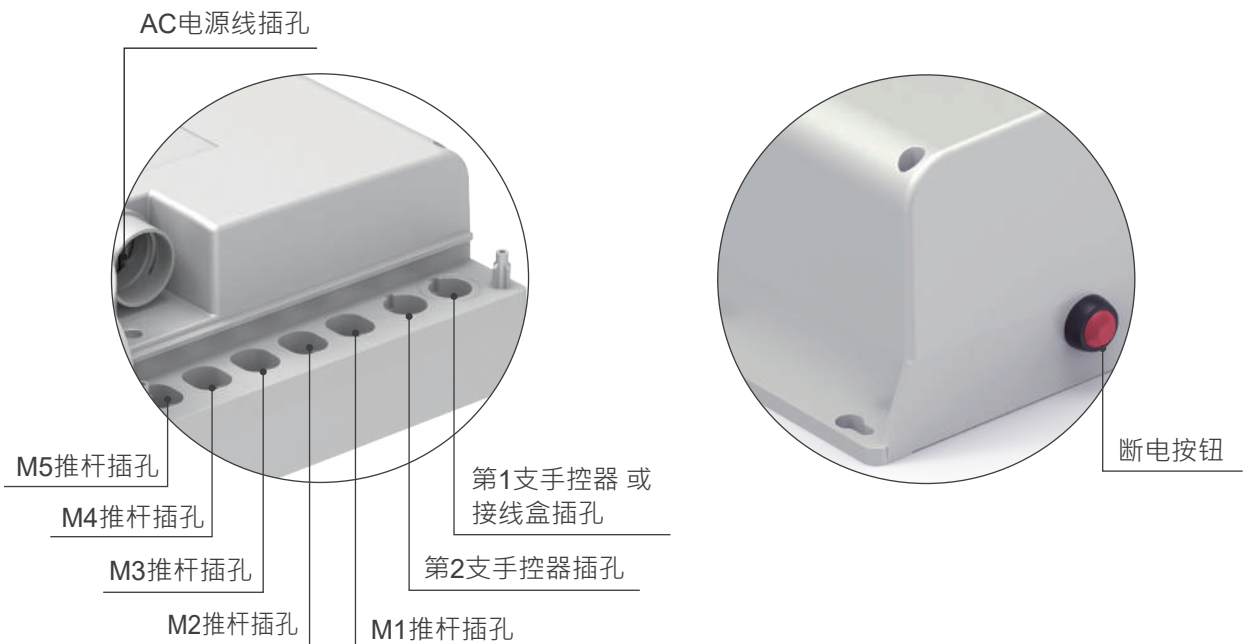
- 内含铅酸电池 (1.3Ah)

机构尺寸

单位：mm



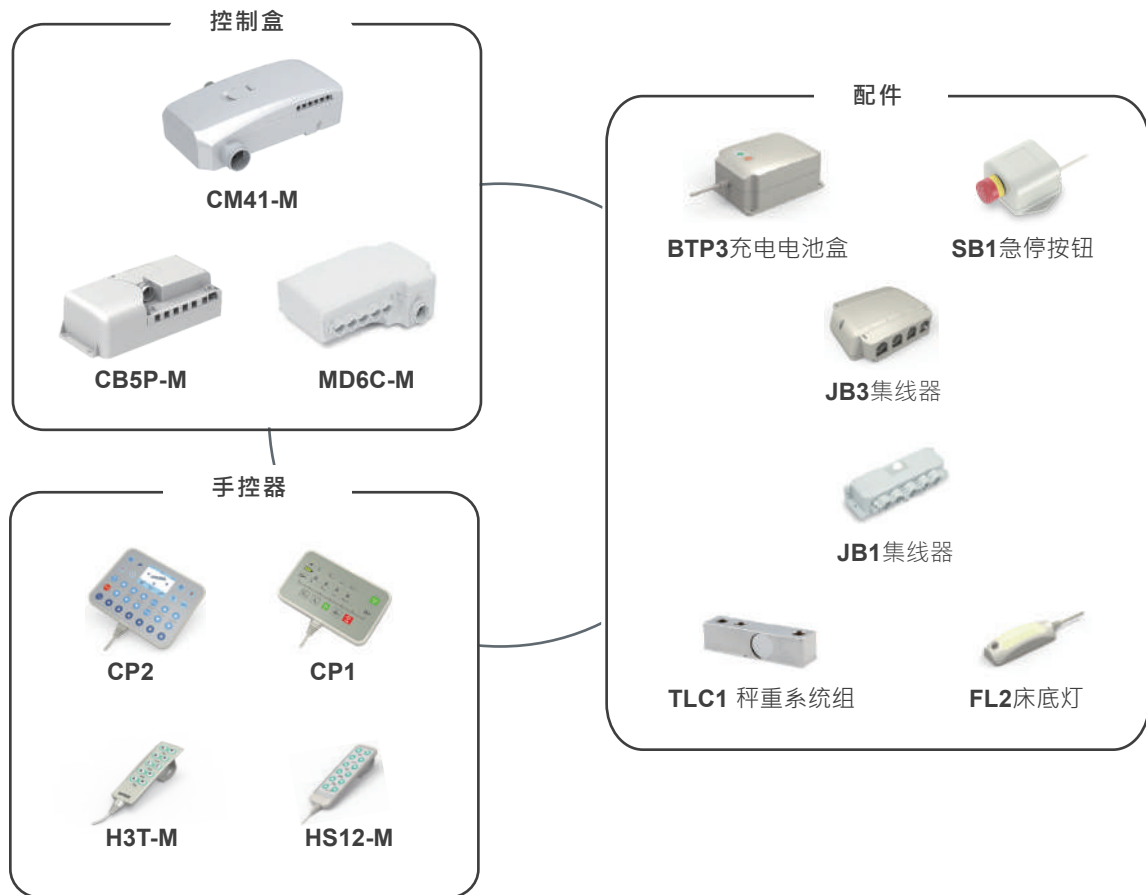
I/O介绍



产品相容性

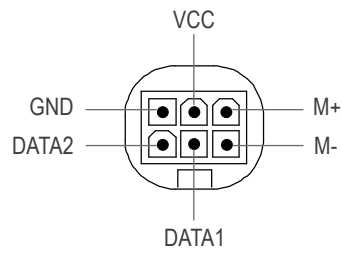
产品	型号	相容条件
推杆	MK31, MK31-QR, MD60, MD66, MD21, MD82	• Moteck LR-type 6-pin minifit插头
升降立柱	DLC1, DLC2	• Moteck LR-type 6-pin minifit插头
手控器	H3T-M, HS12-M, CP1, CP2	• Moteck V-type 7-pin DIN插头
接线盒	JB1, JB3	• Moteck V-type 7-pin DIN插头
急停开关	SB1	

• Moteck Bus通讯协议产品



插座定义

- 推杆或升降立柱插座

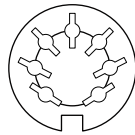


LR-type 6-pin minifit插座



LR-type插头

- 手控器或配件插座


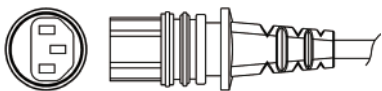
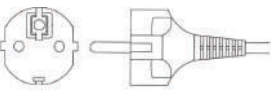
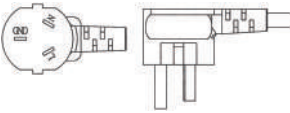


V-type 7-pin DIN插座



V-type插头

AC电源线插头型式

插头型式 (墙端)	接头型式 (装置端)
美规3P插头 · 3芯线 	• AC电源线长: 直线3000mm 
CEE 7/17插头(VDE 3P) · 3芯线 	
中国CCC 插头 · 3芯线 	

产品型号编码

CB5P - M A - 32 D - 1 3 0 0 5 3

功能版本	A: 标准版本
输出电压	32: 32V DC
输出功率	D: 内置SMPS (最大总输出电流32V/8A)
手控器数	1: 1支 2: 2支
推杆数	3: 3推杆 4: 4推杆 5: 5推杆
保留码	0
铅酸电池	0: 无 B: 内置铅酸电池1.3AH/12V DC x 2
防水等级	5: IPX5
AC电源线长	3: 直线3000mm 0: 不附电源线