

## 推杆

# BD23

BD23 是一款安静、快速且高负载的推杆；使用者可根据需求选择前端出线或后端出线。此外，BD23 只要连接直流电源与手控器即可正常使用，大幅的简化了安装的复杂度，因此，非常适合于家具类的应用，例如电动沙发椅。



## 产品规格及选项

---

主要应用领域：家具设备、健身器材

标准规格：

- 输入电压：24V DC
- 最大负载：1500N (推力/拉力)
- 最大空载速度：40mm/sec (平均值)
- 负载速度：33mm/sec (平均值 @1500N 负载)
- 行程：40 ~ 230mm
- 噪音值：≤53dB
- 预设极限开关
- 工作周期：10%，20 分钟内最长连续操作 2 分钟
- 工作环境温度：-20°C ~ +65°C
- 存储环境温度：-25°C ~ +65°C

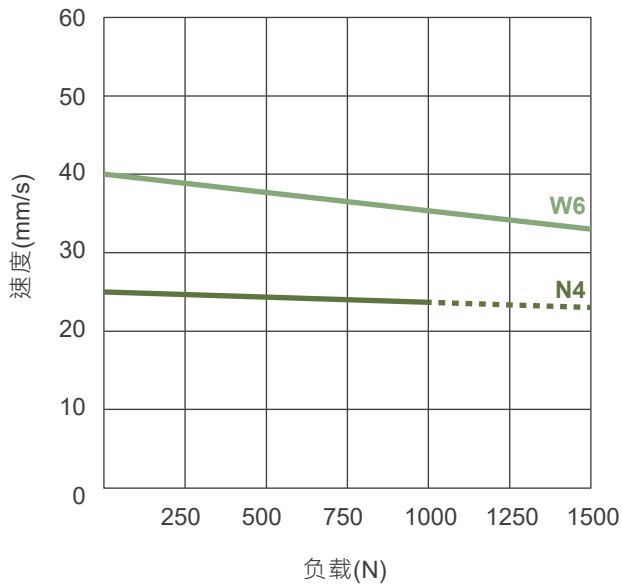
选项规格：

- 电源控制线的连接位置可选择在推杆前端或后端
- 3 种不同样式的塑胶滑块可供选择

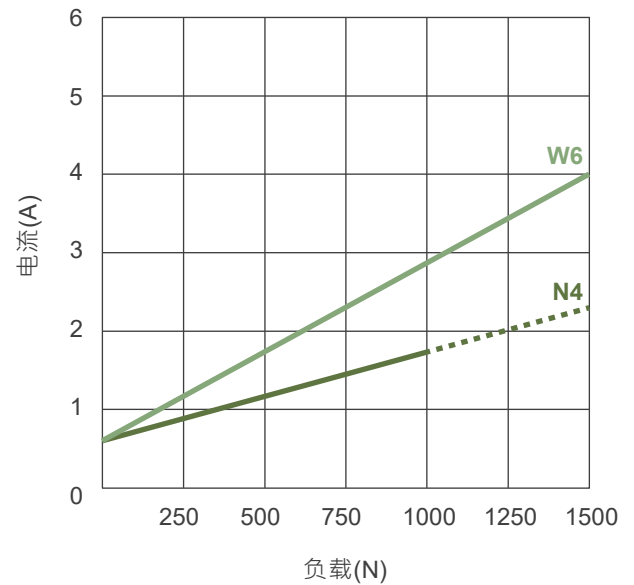
## 特性表及曲线图

型号	最大推力 (N)	最大拉力 (N)	平均速度 (mm/s) *		平均电流 (A) @24V DC *	
			空载	满载	空载	满载
BD23-XX-24-N4-XXX.XXX	1500	1000	25	23	0.6	2.3
BD23-XX-24-W6-XXX.XXX	1500	1500	40	33	0.6	4.0

速度 VS. 负载



电流 VS. 负载



推力/拉力负载 ——— 推力负载 - - -

### 备注：

\* 平均速度与平均电流是在室温且电源稳压条件量测之平均值，并非是出厂规格的上下限，特性曲线是依平均值做成。

# 机构尺寸

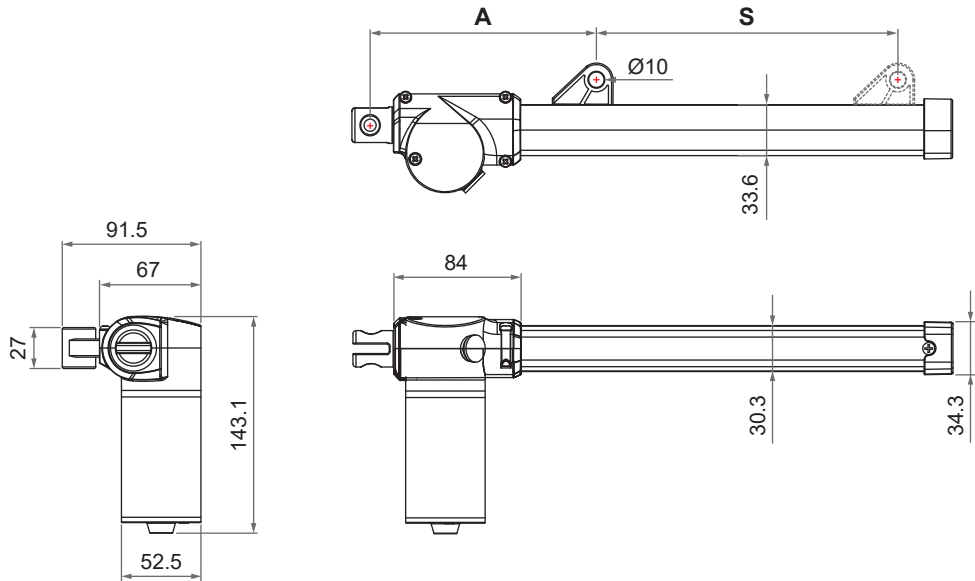
伸出长度 = 缩回长度(A) + 行程(S)

上端型式	可选行程范围 (S)	缩回长度 (A)
R, B	$40 \leq S \leq 230\text{mm}$	$A \geq 133\text{mm} (\pm 3\text{mm})$
C	$50 \leq S \leq 230\text{mm}$	$A \geq 156\text{mm} (\pm 3\text{mm})$

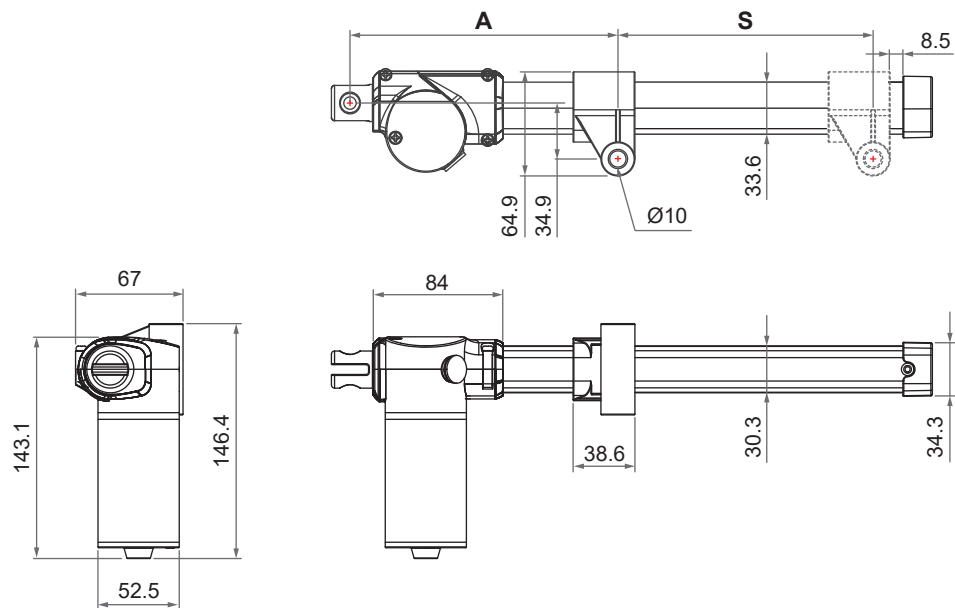
## 2D 图

### • 上端型式

R: R 型塑胶滑块

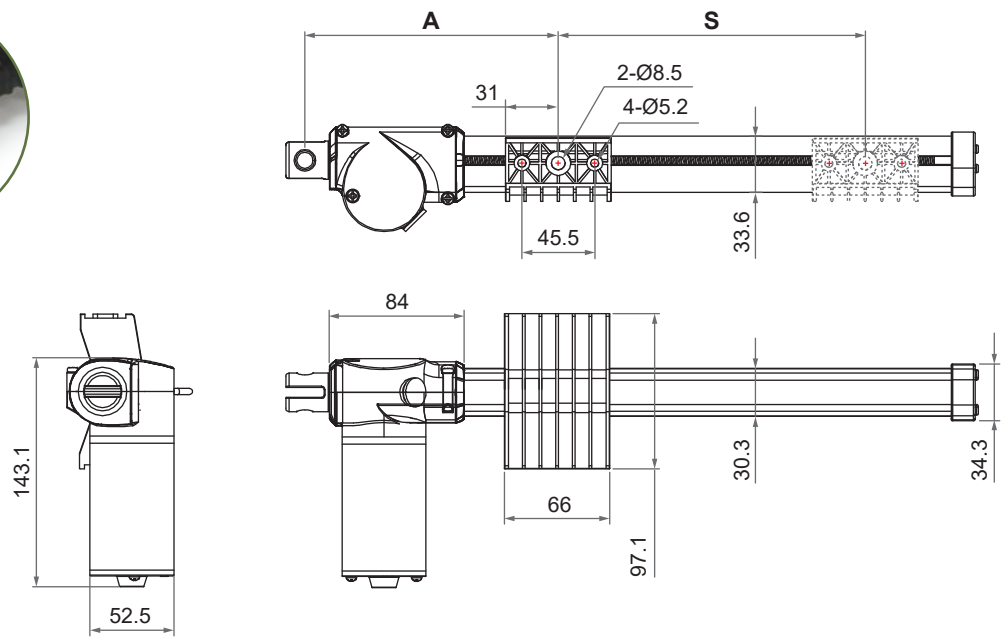


B: B 型塑胶滑块



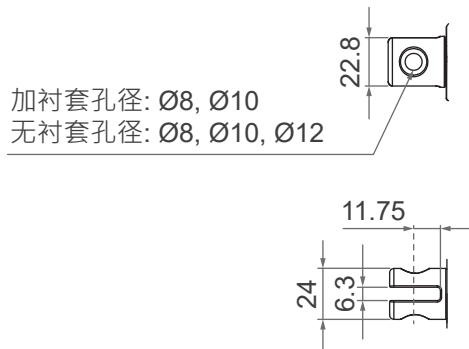
单位 : mm

C: C 型塑胶滑块



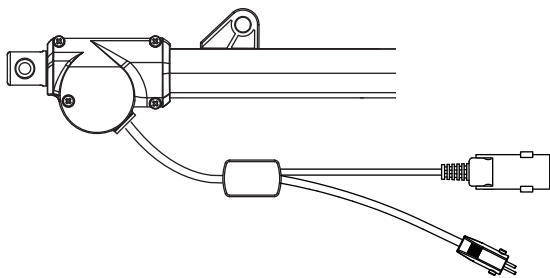
● 下端型式

2: 锌合金铰支座

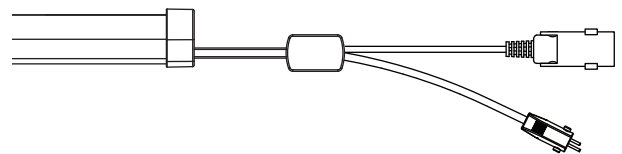


● 出线位置

R: 后端出线



F: 前端出线



注: B 型塑胶滑块只能选后端出线

## 带插头出线

产品类别	型号	BD23 对应选用规格
控制盒	T-control, CS1, CS2, CB3T, CB4M, CBT2	<ul style="list-style-type: none"> <li>• 由控制盒驱动</li> <li>• 配 Moteck F 型 4-pin DIN 插头</li> </ul>
	CF11H, CF12H	<ul style="list-style-type: none"> <li>• 由控制盒驱动</li> <li>• 配 Moteck L3 型 minifit 6-pin 插头</li> </ul>
手控器	依控制盒选配	<ul style="list-style-type: none"> <li>• 由控制盒驱动</li> </ul>
	HS15	<ul style="list-style-type: none"> <li>• 配 Moteck S 型 DIN 41529 公插头 <sup>(1)</sup></li> </ul>
	HB, TPSL, HS02, HZ02, HZ03, HZ04, HZ05, HZ06	<ul style="list-style-type: none"> <li>• 配 Moteck 直切电源线 DL1 <sup>(2)</sup></li> </ul>
配件	外接电源适配器: DPA-58-2920-C8 (原型号 TSW1), DPA-87-2930-C6 (原型号 TSW3), WPA-29-2910-NA (原型号 TSW4), DPA-87-2930-C8 (原型号 TSW9)	<ul style="list-style-type: none"> <li>• 配 Moteck 直切电源线 DL1</li> </ul>
椅架 (不包括在 Moteck 产品范围)	6054	<ul style="list-style-type: none"> <li>• BD23-B2-24-N4-175.475-R4</li> </ul>
	5181	<ul style="list-style-type: none"> <li>• BD23-C2-24-W6-156.360-F4</li> </ul>
	368TX	<ul style="list-style-type: none"> <li>• BD23-R2-24-N4-156.360-F4</li> </ul>

### 备注：

(1) 推杆的 S 型圆扁插头直接连接到 HS15 手控器，无控制盒。

(2) 推杆透过 DL1 线材直接连接手控器，无控制盒。

## 带插头出线

### A. 连接提供电源的控制设备

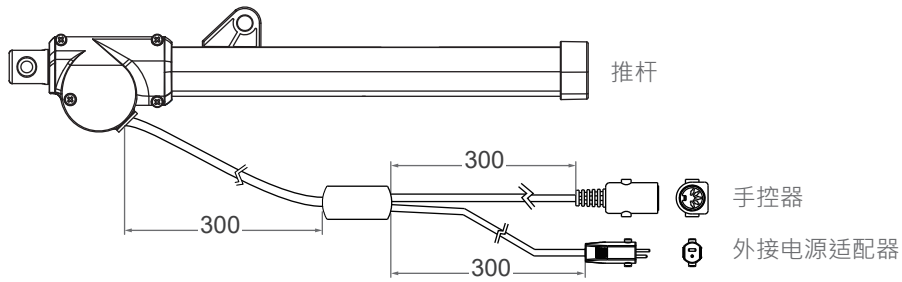
无位置回馈	
 Moteck F 型 DIN 公头	 4p2c
 Moteck L3 型 Minifit 公头	 6p2c
 Moteck S 型 DIN 41529 公头	 2p2c

注：将 M+ 连接至 DC 电源的“Vdc +”，M- 连接至 DC 电源的“Vdc -”，使推杆伸出。将 DC 极性交换使推杆缩回。

## B. 连接不提供电源的控制设备

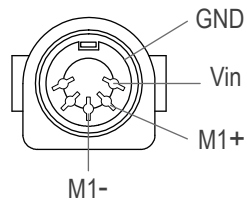
### 1. 电源线接线方式

- 配直切电源线 DL1



### 2. 手控器接头：Moteck U 型 DIN 5-pin 母座

- 驱动 1 支推杆

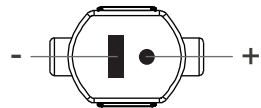


注：将 M1+ 连接至 DC 电源的“Vdc +”，将 M1- 连接至 DC 电源的“Vdc -”，使 M1 推杆伸出。



U 型母座

### 3. 外接电源接头：Moteck S 型 DIN 41529 2-pin 公头



S 型公头

## 裸线出线

- 基本型 (无位置回馈)

	线芯颜色	线芯定义	备注内容
电源线	白色	DC 电源	将白线连接至 DC 电源的“Vdc +”，黑线连接至 DC 电源的“Vdc -”，使推杆伸出。将 DC 极性交换使推杆缩回。
	黑色		

## 型号编码

BD23 - R 2 24 N4 133 363 R A	
下端型式 (请阅第 3 & 4 页)	<b>B:</b> B 型塑胶滑块 <b>C:</b> C 型塑胶滑块 <b>R:</b> R 型塑胶滑块
下端型式 (请阅第 4 页)	<b>2:</b> 锌合金铰支座
输入电压	<b>24:</b> 24V DC
电机&丝杆代号	<b>N4:</b> 4500rpm, 导程 4mm <b>W6:</b> 5500rpm, 导程 6mm
缩回长度 (请阅第 3 页)	<b>XXX</b>
伸出长度 (请阅第 3 页)	<b>XXX</b>
出线位置 (请阅第 4 页)	<b>F:</b> 前端出线 <b>R:</b> 后端出线 (B 型塑胶滑块只能选后端出线)
电源线长	<b>0:</b> 300mm 直线 <b>1:</b> 1000mm 直线 <b>2:</b> 卷线 300mm · 总长 450mm <b>A:</b> 直切电源线 DL1 (请阅第 7 页)