

# 农业与工业类应用

AGRICULTURAL & INDUSTRIAL APPLICATIONS

**MOTECK**<sup>®</sup>  
MOTORIZE OUR WORLD



**MOTECK**<sup>®</sup>  
MOTORIZE OUR WORLD

# 关于模帝科

拥有20多年设计和生产可信赖的电动推杆及控制系统的经验。Moteck® 产品和解决方案被全球知名客户广泛采用。自卫星电视天线电动化事业起家，我们已成功将业务扩展到医疗、居家照护、家具、工业自动化、工程车辆、太阳能推杆与开门器等市场领域。

除了具备ISO 9001认证的质量管理系统，Moteck® 产品亦符合CE、UL、PSE和RoHS等国际标准的测试和认证，以对应不同国家与行业要求。凭借强大的制造、产品开发和系统整合能力，我们可以满足各式定制需求。目前我们在美洲、欧洲，及亚洲各国拥有众多战略合作伙伴，为其产品提供电动驱动组件或系统。



## 优势

- 令人满意的性价比
- 高度创新与弹性
- 客制化服务
- 机械与电子系统整合
- 专业的全球化经营
- 大量生产的制造能力



## 据点

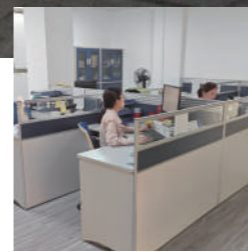
总公司：台湾台北

销售办公室：中国广东 / 法国克莱蒙费朗 / 美国宾州

工厂：台湾桃园工厂 / 中国苏州工厂



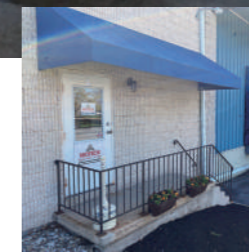
台湾 台北



中国 广东



法国 克莱蒙费朗



美国 宾州



台湾 桃园



中国 苏州

农用拖拉机



推杆



MK35



ID10



ID10K



ID10G



ID10P



ID12

### 拖拉机载具



#### 推杆



MK7L



MK35

### 雪花机/雾炮机



#### 推杆



LD20



MK35

### 轮椅升降台



#### 推杆



MD56



MD57

### 吹雪机



#### 推杆



LD36



LD20

# 座椅 / 台面升降



## 推杆



LD20



MK32

# 通风系统



## 推杆



LD3



MK45

# 交通指示牌



## 推杆



ID10



ID10K

# 自动仓储车



## 推杆



MK35



ID10P



## MK35

输入电压: 12 / 24V DC  
 最大推力/拉力: 10000N  
 最大静负载: 18000N (推力方向)  
 最大空载速度: 63mm/s  
 丝杆型式: 滚珠丝杆  
 行程: 100~1000mm  
 工作周期: 15~25%  
 耐盐雾测试: 500小时

防护等级: IP66 (动态), IP67, IP69K  
 最小安装尺寸: 190mm+行程  
 内置控制板  
 多种控制选项 (DXL / SXL / J00):  
 传统DC控制 / 信号控制 / J1939 CAN bus  
 内置极限开关  
 缓后 / 缓停功能 (SXL / J00)  
 过电流保护  
 不锈钢内管  
 用内六角套筒扳手可手动驱动  
 选项:  
 霍尔传感器位置讯号回馈  
 电位器定位功能  
 同步控制功能  
 外置可调式磁簧感应器 (常开式)



型号	最大推力/拉力 (N)	工作周期	平均速度 (mm/s)		平均电流 (A)			
			空载	满载	空载		满载	
					12V	24V	12V	24V
MK35-XX-G5B-05...	1700	25%	63	52	3.0	1.5	17	8.5
MK35-XX-G5B-10...	2600	25%	38	30	3.0	1.5	16	8.0
MK35-XX-G5B-15...	4500	25%	23	18	3.0	1.5	17	8.5
MK35-XX-G5B-20...	6800	25%	17.5	13.5	3.0	1.5	18	9.0
MK35-XX-G5B-30...	10000	15%	11	8.5	3.0	1.5	17	8.5

## MK35L

直流无刷电机推杆  
 输入电压: 48V  
 最大推力/拉力: 10000N  
 最大静负载: 18000N (推力方向)  
 恒定速度: 25mm/s  
 丝杆型式: 滚珠丝杆  
 行程: 100~500mm  
 工作周期: 15%  
 耐盐雾测试: 500小时

防护等级: IP66 (动态), IPX7, IPX9K  
 最小安装尺寸: 220mm+行程  
 内置控制板  
 多种控制选项 (SXL / J00):  
 信号控制 / J1939 CAN bus  
 内置极限开关  
 缓后 / 缓停功能  
 过电流保护 / 电压保护 / 低温保护  
 不锈钢内管  
 用内六角套筒扳手可手动驱动  
 选项:  
 霍尔传感器位置讯号回馈  
 电位器定位功能



型号	最大推力/拉力 (N)	平均速度 (mm/s)		平均电流 (A)	
		空载	满载	空载	满载
MK35L	10000	25	25	1.0	9.0



## IA5

输入电压: 115 / 230V AC  
 最大推力/拉力:  
 3500N (梯形丝杆)  
 7000N (滚珠丝杆)  
 最大静负载:  
 4500N (梯形丝杆)  
 13600N (滚珠丝杆)  
 最大空载速度: 52.8mm/s  
 丝杆型式: 梯形丝杆或滚珠丝杆  
 行程:  
 102 / 153 / 203 / 254 / 305 / 457 / 610mm  
 工作周期: 25%

防护等级: IP54  
 最小安装尺寸: 160mm+行程  
 离合器超载保护  
 内管材质:  
 电镀钢管 (梯形丝杆)  
 不锈钢 (滚珠丝杆)  
 选项:  
 电位器定位功能  
 内建极限开关  
 防护等级: IP65  
 相关配件:  
 MB30 安装支架



型号	最大推力/拉力 (N)	平均速度 (mm/s)				平均电流 (A)			
		空载		全载		空载		全载	
		115V	230V	115V	230V	115V	230V	115V	230V
IA5-XXX-10-A...	1500	26.5	21.8	22.9	17.5	2.8	1.8	3.1	1.8
IA5-XXX-20-A...	2500	13.1	10.8	11.8	9.3	2.7	1.9	2.7	1.9
IA5-XXX-40-A...	3500	6.6	5.4	6.0	4.9	2.7	1.9	2.7	1.9
IA5-XXX-05-B...	2500	52.8	43.5	40.8	29.0	2.8	1.8	3.5	1.8
IA5-XXX-10-B...	3500	26.5	21.8	22.9	17.5	2.8	1.8	3.1	1.8
IA5-XXX-20-B...	4500	13.1	10.8	11.8	9.3	2.7	1.9	2.7	1.9
IA5-XXX-30-B...	6000	8.7	7.2	7.9	6.3	2.7	1.9	2.7	1.9
IA5-XXX-40-B...	7000	6.6	5.4	6.0	4.9	2.7	1.9	2.7	1.9

## MK7L

直流无刷电机推杆  
 输入电压: 48V  
 最大推力/拉力: 10000N  
 最大静负载: 18000N  
 恒定速度: 25mm/s  
 丝杆型式: 滚珠丝杆  
 行程: 203 / 254 / 305mm  
 工作周期: 15%  
 耐盐雾测试: 250小时

防护等级: IP66, IP67, IP69K  
 最小安装尺寸: 298mm+行程  
 内建极限开关  
 内置无刷电机驱动及电子保护电路板  
 不锈钢内管  
 相关配件:  
 MB30 安装支架



型号	最大推力/拉力 (N)	平均速度 (mm/s)		平均电流 (A)	
		空载	全载	空载	全载
MK7L	10000	25	25	0.6	8.7

## ID10

输入电压: 12 / 24 / 48V DC  
 最大推力/拉力:  
 3500N (梯形丝杆)  
 7000N (滚珠丝杆)  
 最大静负载:  
 7500N (梯形丝杆)  
 13600N (滚珠丝杆)  
 最大空载速度: 72.1mm/s  
 丝杆型式: 梯形丝杆或滚珠丝杆  
 行程:  
 102 / 153 / 203 / 254 / 305 / 457 / 610mm  
 工作周期: 25%

防护等级: IP54  
 最小安装尺寸:  
 160mm+行程 (梯形丝杆)  
 200mm+行程 (滚珠丝杆)  
 离合器超载保护  
 内管材质:  
 电镀钢管 (梯形丝杆)  
 不锈钢 (滚珠丝杆)  
 选项:  
 霍尔传感器位置讯号回馈  
 电位器定位功能  
 内建极限开关  
 防护等级: IP65, IP66, IP69K  
 手动摇柄驱动 (8mm内六角扳手)  
 相关配件:  
 MB30 安装支架



型号	最大推力/拉力 (N)	平均速度 (mm/s)						平均电流 (A)					
		空载			全载			空载			全载		
		12V	24V	48V	12V	24V	48V	12V	24V	48V	12V	24V	48V
ID10-XX-G5A-10...	1500	33.5	33.5	36.5	26.7	26.7	29.1	2.6	1.6	1.4	17.6	8.8	3.6
ID10-XX-G5A-20...	2500	16.8	16.8	17.8	14.3	14.3	15.3	2.6	1.6	0.8	13.2	6.6	2.4
ID10-XX-G5A-40...	3500	8.4	8.4	8.6	7.3	7.3	7.8	2.6	1.6	0.5	11.0	5.5	2.1
ID10-XX-G5B-05...	2500	67.1	67.1	72.1	47.2	47.2	57.5	3.4	2.6	0.5	26.4	13.2	5.5
ID10-XX-G5B-10...	3500	33.5	33.5	36.5	26.7	26.7	29.1	2.6	1.6	0.5	17.6	8.6	3.6
ID10-XX-G5B-20...	4500	16.8	16.8	17.8	14.3	14.3	15.3	2.6	1.6	0.5	13.2	6.6	2.4
ID10-XX-G5B-30...	6000	11.2	11.2	11.7	9.8	9.8	10.3	2.6	1.6	0.5	12.1	6.1	2.5
ID10-XX-G5B-40...	7000	8.4	8.4	8.6	7.4	7.4	7.8	2.6	1.6	0.5	11.0	5.5	2.1

## ID10P

输入电压: 24V DC  
 最大推力/拉力: 12500N  
 最大静负载: 18000N  
 最大空载速度: 20mm/s  
 丝杆型式: 滚珠丝杆  
 行程: 102 / 203 / 305mm  
 工作周期: 10%  
 耐盐雾测试: 250小时

防护等级: IP66, IP67, IP69K  
 最小安装尺寸: 297mm+行程  
 离合器超载保护  
 内建极限开关  
 不锈钢内管  
 选项: 电位器定位功能  
 相关配件: MB30 安装支架



型号	最大推力/拉力 (N)	平均速度 (mm/s)		平均电流 (A)	
		空载	全载	空载	全载
ID10P-24-20B...	9000	20	15.5	1.8	11.0
ID10P-24-30B...	12500	14	10.5	1.5	11.5



## ID10K

输入电压: 12 / 24V DC  
 最大推力/拉力: 7000N  
 最大静负载: 13600N  
 最大空载速度: 14mm/s  
 丝杆型式: 梯形丝杆  
 行程: 102 / 153 / 203 / 254 / 305 / 457 / 610mm  
 工作周期: 10%

防护等级: IP65  
 最小安装尺寸: 160mm+行程  
 离合器超载保护  
 电镀钢内管  
 选项:  
 霍尔传感器位置讯号回馈  
 电位器定位功能  
 内建极限开关  
 防护等级: IP66, IP69K  
 相关配件:  
 MB30 安装支架



型号	最大推力/拉力 (N)	平均速度 (mm/s)			平均电流 (A)			
		空载		全载	空载		全载	
		12V	24V	12V	24V	12V	24V	
ID10K-XX-G4A-20...	5600	14	10.5	2	1	20	10	
ID10K-XX-G4A-40...	7000	7	5.5	2	1	14	7	

## ID11

输入电压: 12 / 24 / 48V DC  
 最大推力/拉力:  
 3500N (梯形丝杆)  
 7000N (滚珠丝杆)  
 最大静负载:  
 4500N (梯形丝杆)  
 13600N (滚珠丝杆)  
 最大空载速度: 36.5mm/s  
 丝杆型式: 梯形丝杆或滚珠丝杆  
 行程:  
 102 / 153 / 203 / 254 / 305 / 457 / 610mm  
 工作周期: 25%

防护等级: IP54  
 最小安装尺寸: 217mm+行程  
 内管材质:  
 电镀钢管(梯形丝杆)  
 不锈钢(滚珠丝杆)  
 离合器超载保护  
 内建极限开关  
 下端出线  
 选项:  
 防护等级: IP65  
 侧边出线  
 相关配件:  
 MB30 安装支架



型号	最大推力/拉力 (N)	平均速度 (mm/s)						平均电流 (A)					
		空载			全载			空载			全载		
		12V	24V	48V	12V	24V	48V	12V	24V	48V	12V	24V	48V
ID11-XX-10-A...	1500	33.5	33.5	36.5	26.7	26.7	29.1	2.6	1.6	1.4	17.6	8.8	3.6
ID11-XX-20-A...	2500	16.8	16.8	17.8	14.3	14.3	15.3	2.6	1.6	0.8	13.2	6.6	2.4
ID11-XX-40-A...	3500	8.4	8.4	8.6	7.3	7.3	7.8	2.6	1.6	0.5	11.0	5.5	2.1
ID11-XX-10-B...	3500	33.5	33.5	36.5	26.7	26.7	29.1	2.6	1.6	0.5	17.6	8.6	3.6
ID11-XX-20-B...	4500	16.8	16.8	17.8	14.3	14.3	15.3	2.6	1.6	0.5	13.2	6.6	2.4
ID11-XX-30-B...	6000	11.2	11.2	11.7	9.8	9.8	10.3	2.6	1.6	0.5	12.1	6.1	2.5
ID11-XX-40-B...	7000	8.4	8.4	8.6	7.4	7.4	7.8	2.6	1.6	0.5	11.0	5.5	2.1

## ID10G

输入电压: 12 / 24V DC  
 最大推力/拉力: 9000N  
 最大静负载: 18000N  
 最大空载速度: 14mm/s  
 丝杆型式: 梯形丝杆  
 行程: 102 / 153 / 203 / 254 / 305 / 457 / 610mm  
 工作周期: 10%

防护等级: IP65  
 最小安装尺寸: 297mm+行程  
 离合器超载保护  
 内建极限开关  
 不锈钢内管  
 选项:  
 霍尔传感器位置讯号回馈  
 电位器定位功能  
 防护等级: IP66, IP69K  
 相关配件:  
 MB30 安装支架



型号	最大推力/拉力 (N)	平均速度 (mm/s)		平均电流 (A)					
		空载		全载		空载		全载	
		12V	24V	12V	24V	12V	24V		
ID10G	9000	14	10	1.6	0.8	22	11		

## ID12

输入电压: 12 / 24 / 48V DC  
 最大推力/拉力:  
 3500N (梯形丝杆)  
 7000N (滚珠丝杆)  
 最大静负载:  
 7500N (梯形丝杆)  
 13600N (滚珠丝杆)  
 最大空载速度: 72.1mm/s  
 丝杆型式: 梯形丝杆或滚珠丝杆  
 行程:  
 100 / 150 / 200 / 300 / 450 / 600mm  
 工作周期: 25%

防护等级: IP66, IP69K  
 最小安装尺寸: 166mm+行程  
 铝外管  
 不锈钢内管  
 离合器超载保护  
 选项:  
 霍尔传感器位置讯号回馈  
 电位器定位功能  
 内建极限开关  
 外置可调式磁簧感应器 (常闭式)  
 手动摇柄驱动 (8mm内六角扳手)  
 相关配件:  
 MB30 安装支架



外置可调式磁簧感应器



型号	最大推力/拉力 (N)	平均速度 (mm/s)						平均电流 (A)					
		空载			全载			空载			全载		
		12V	24V	48V	12V	24V	48V	12V	24V	48V	12V	24V	48V
ID12-XX-10-A...	1500	33.5	33.5	36.5	26.7	26.7	29.1	2.6	1.6	1.4	17.6	8.8	3.6
ID12-XX-20-A...	2500	16.8	16.8	17.8	14.3	14.3	15.3	2.6	1.6	0.8	13.2	6.6	2.4
ID12-XX-40-A...	3500	8.4	8.4	8.6	7.3	7.3	7.8	2.6	1.6	0.5	11.0	5.5	2.1
ID12-XX-05-B...	2500	67.1	67.1	72.1	47.2	47.2	57.5	3.4	2.6	0.5	26.4	13.2	5.5
ID12-XX-10-B...	3500	33.5	33.5	36.5	26.7	26.7	29.1	2.6	1.6	0.5	17.6	8.6	3.6
ID12-XX-20-B...	4500	16.8	16.8	17.8	14.3	14.3	15.3	2.6	1.6	0.5	13.2	6.6	2.4
ID12-XX-30-B...	6000	11.2	11.2	11.7	9.8	9.8	10.3	2.6	1.6	0.5	12.1	6.1	2.5
ID12-XX-40-B...	7000	8.4	8.4	8.6	7.4	7.4	7.8	2.6	1.6	0.5	11.0	5.5	2.1



## ID10BT

输入电压: 24V DC  
 最大推力/拉力: 1000N  
 最大静负载: 1500N  
 最大空载速度: 72mm/s  
 丝杆型式: 梯形丝杆  
 行程: 102 / 153 / 203 / 254 / 305 / 457mm  
 工作周期: 25%

防护等级: IP65  
 最小安装尺寸: 257mm+行程  
 内建极限开关  
 电镀钢内管  
 选项:  
 电位器定位功能  
 防护等级: IP66, IP69K  
 相关配件:  
 MB30 安装支架



型号	最大推力/拉力 (N)	平均速度 (mm/s)		平均电流 (A)	
		空载	全载	空载	全载
ID10BT-24F5A...	1000	72	53	1.8	10

## ID16

输入电压: 24V DC  
 最大推力/拉力: 5500N  
 最大静负载: 13600N  
 最大空载速度: 3.3mm/s  
 丝杆型式: 梯形丝杆  
 行程: 450 / 600 / 900mm  
 工作周期: 10%

防护等级: IP65  
 最小安装尺寸: 363mm+行程  
 内建极限开关  
 电镀钢内管  
 选项:  
 霍尔传感器位置讯号回馈  
 磁簧感应器位置信号回馈  
 电位器定位功能  
 鱼眼轴承握把

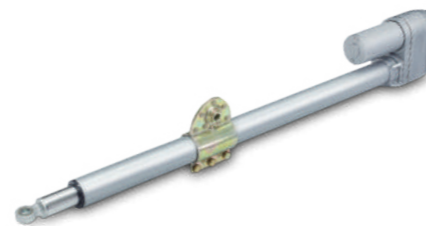


型号	最大推力/拉力 (N)	平均速度 (mm/s)		平均电流 (A)	
		空载	全载	空载	全载
ID16	5500	3.3	2.6	0.5	2.3

## ID10S

输入电压: 12 / 24V DC  
 最大推力/拉力:  
 5500N (梯形丝杆)  
 9000N (滚珠丝杆)  
 最大静负载:  
 13600N (梯形丝杆)  
 17100N (滚珠丝杆)  
 最大空载速度: 5.5mm/s  
 丝杆型式: 梯形丝杆或滚珠丝杆  
 行程: 450 / 600 / 900mm  
 工作周期: 25%

防护等级: IP65  
 最小安装尺寸:  
 764mm (行程 450mm 搭配梯形丝杆)  
 离合器超载保护  
 内建极限开关  
 电镀钢内管  
 选项:  
 霍尔传感器位置讯号回馈  
 磁簧感应器位置信号回馈  
 电位器定位功能  
 不锈钢内管



型号	丝杆型式	最大推力/拉力 (N)	平均速度 (mm/s)		平均电流 (A)			
			空载	全载	空载		全载	
					12V	24V	12V	24V
ID10S-XX40-E5A...	梯形丝杆	5500	5.5	4.5	1.8	0.9	7.8	3.9
ID10S-XX40-E5B...	滚珠丝杆	9000	5.5	4.4	1.8	0.9	7.2	3.6

## ID18

输入电压: 24 / 36V DC  
 最大推力/拉力:  
 12000N (梯形丝杆)  
 18000N (滚珠丝杆)  
 最大静负载: 36000N  
 最大空载速度: 3.3mm/s  
 丝杆型式: 梯形丝杆或滚珠丝杆  
 行程: 610 / 914 / 1219mm  
 工作周期: 10%

防护等级: IP65  
 最小安装尺寸:  
 453mm+行程 (梯形丝杆)  
 506mm+行程 (滚珠丝杆)  
 内建极限开关  
 电镀钢内管  
 侧边出线  
 耳轴  
 选项:  
 霍尔传感器位置讯号回馈  
 电位器定位功能  
 磁簧感应器位置信号回馈  
 下端出线



耳轴



型号	输入电压 (V DC)	丝杆型式	最大推力/拉力 (N)	平均速度 (mm/s)		平均电流 (A)	
				空载	全载	空载	全载
ID18-2458S3A...	24	梯形丝杆	12000	2.0	1.5	0.4	4.0
ID18-3658S3A...	36	梯形丝杆	12000	2.0	1.5	0.4	2.5
ID18-2458S5B...	24	滚珠丝杆	18000	3.3	2.7	0.4	2.4
ID18-3658S5B...	36	滚珠丝杆	18000	3.3	2.7	0.4	1.8



## LD3

输入电压: 12 / 24V DC  
 最大推力: 1000N  
 最大拉力: 1000N  
 最大静负载: 2500N  
 最大空载速度: 43.9mm/s  
 行程:  
 50 / 100 / 150 / 200 / 250 / 300mm  
 工作周期: 25%  
 噪音值: ≤55dB (安静版)

防护等级: IP54  
 最小安装尺寸: 108mm+行程  
 内建极限开关  
 选项:  
 安静版电机  
 霍尔传感器位置讯号回馈  
 电位器定位功能  
 防护等级: IP65  
 相关配件:  
 C15 外管固定夹  
 MB22 安装支架



型号	最大推力/拉力 (N)	最大静态拉力 (N)	平均速度 (mm/s)		平均电流 (A)			
			空载	全载	空载		全载	
					12V	24V	12V	24V
LD3-XX-05-K3...	150	2500	43.9	36.5	1.2	0.6	3.2	1.6
LD3-XX-10-K3...	250	2500	27.6	23.5	1.2	0.6	3.2	1.6
LD3-XX-20-K3...	500	2500	14.6	12.3	1.2	0.6	3.2	1.6
LD3-XX-30-K3...	800	2500	9.5	7.5	1.2	0.6	3.2	1.6
LD3-XX-40-K3...	1000	2500	7.0	5.5	1.2	0.6	3.2	1.6
LD3Q-XX-20-D3...	500	2500	5.8	3.9	0.2	0.1	1.0	0.5
LD3Q-XX-30-D3...	800	2500	3.8	2.6	0.2	0.1	1.2	0.6

## LD36

输入电压: 12 / 24V DC  
 最大推力: 1000N  
 最大拉力: 1000N  
 最大空载速度: 43.9mm/s  
 行程:  
 50 / 100 / 150 / 200 / 250 / 300mm  
 工作周期: 25%  
 噪音值: ≤60dB

防护等级: IP66, IP69K  
 最小安装尺寸: 108mm+行程  
 内建极限开关  
 选项:  
 霍尔传感器位置讯号回馈  
 电位器定位功能  
 相关配件:  
 MB22 安装支架



型号	最大推力/拉力 (N)	自锁力 (N)	平均速度 (mm/s)		平均电流 (A)			
			空载	全载	空载		全载	
					12V	24V	12V	24V
LD36-XX-05...	150	250	43.9	30.8	1.0	0.5	2.4	1.2
LD36-XX-10...	250	340	27.6	16.8	1.0	0.5	2.4	1.2
LD36-XX-20...	500	680	14.6	9.5	1.0	0.6	2.4	1.2
LD36-XX-30...	800	1020	9.5	6.3	1.0	0.5	2.4	1.2
LD36-XX-40...	1000	1530	7.0	4.6	1.0	0.5	2.4	1.2

## LD2

输入电压: 24V DC  
 最大推力: 800N  
 最大拉力: 800N  
 最大空载速度: 16mm/s  
 行程: 50~300mm  
 工作周期: 10%  
 噪音值: ≤55dB (E6电机)

防护等级: IP43  
 最小安装尺寸: 109mm+行程  
 内建极限开关  
 选项:  
 防护等级: IP54  
 相关配件:  
 C15 外管固定夹  
 MB22 安装支架

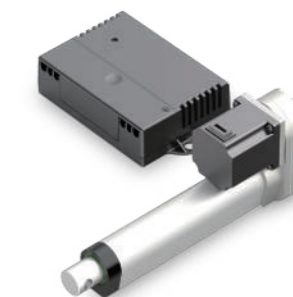


型号	最大推力/拉力 (N)	平均速度 (mm/s)		平均电流 (A)	
		空载	全载	空载	全载
LD2-24-30-E6...	800	9	6	0.4	1.4
LD2-24-30-K6...	800	16	12	0.7	3.0

## LD3L

输入电压: 24~33V DC  
 最大推力: 1000N  
 最大拉力: 1000N  
 最大空载速度: 20.7mm/s  
 行程: 100 / 150 / 200 / 250 / 300mm  
 工作周期: 80%  
 噪音值: ≤60dB

防护等级: IP20  
 最小安装尺寸: 107mm+行程x 1.02  
 内建极限开关  
 相关配件:  
 C15 外管固定夹  
 MB22 安装支架



型号	输入电压 (V DC)	最大推力/拉力 (N)	自锁力 (N)	平均速度 (mm/s)		平均电流 (A)	
				空载	全载	空载	全载
LD3L-2433-10...	24	250	2500	20.7	17.5	0.4	1.3
LD3L-2433-40...	24	1000	2500	5.7	5.1	0.3	1.3



## LD20

输入电压: 12 / 24 / 48V DC  
 最大推力: 2500N  
 最大拉力: 2500N  
 最大空载速度: 27.5mm/s  
 行程: 50 / 100 / 150 / 200 / 250 / 300mm  
 工作周期: 25%

防护等级: IP65  
 最小安装尺寸: 105mm+行程  
 内建极限开关  
 选项:  
 霍尔传感器位置讯号回馈  
 电位器定位功能  
 相关配件:  
 MB22 安装支架



型号	最大推力/拉力 (N)	自锁力 (N)	平均速度 (mm/s)						平均电流 (A)					
			空载			全载			空载			全载		
			12V	24V	48V	12V	24V	48V	12V	24V	48V	12V	24V	48V
LD20-XX-10-G4...	500	1500	26.8	27.0	27.5	18.6	18.7	19.5	1.3	0.6	0.4	4.4	2.4	1.4
LD20-XX-20-G4...	1000	4500	14.7	15.1	15.4	10.4	10.7	11.5	1.1	0.5	0.4	4.6	2.3	1.2
LD20-XX-30-G4...	1500	4500	9.9	10.3	10.5	6.8	7.2	7.4	1.0	0.6	0.3	4.3	2.3	1.3
LD20-XX-40-G4...	2000	4500	7.4	7.6	7.9	5.1	5.7	5.8	1.0	0.6	0.3	4.5	2.3	1.2
LD20-XX-50-G4...	2500	4500	6.2	6.1	6.4	4.4	4.4	4.6	0.9	0.5	0.3	4.1	2.2	1.2

## LD40

输入电压: 12 / 24V DC  
 最大推力/拉力:  
 3000N (梯形丝杆)  
 4000N (滚珠丝杆)  
 最大静负载:  
 4000N (梯形丝杆)  
 6000N (滚珠丝杆)  
 最大空载速度: 20.5mm/s  
 行程:  
 100 / 150 / 200 / 250 / 300 / 350 / 400mm  
 丝杆型式: 梯形丝杆或滚珠丝杆  
 工作周期: 10%

防护等级: IP54  
 最小安装尺寸: 153mm+行程  
 外管颜色: 阳极处理黑色  
 不锈钢内管  
 离合器过载保护  
 选项:  
 霍尔传感器位置讯号回馈  
 外置磁簧开关 (常闭式)



电机置于左侧



电机置于右侧

型号	丝杆型式	最大推力/拉力 (N)	平均速度 (mm/s)		平均电流 (A)			
			空载	全载	空载		全载	
					12V	24V	12V	24V
LD40-XX-25F4B...	滚珠丝杆	4000	10.5	8.0	2.0	1.0	10.5	5.3
LD40-XX-12F4B...	滚珠丝杆	2000	20.5	16.3	1.9	1.0	11.3	5.6
LD40-XX-25F4A...	梯形丝杆	3000	9.5	6.2	2.5	1.3	15.5	7.3

## MK32

输入电压: 24V DC  
 最大推力: 3500N  
 最大拉力: 3500N  
 最大空载速度: 26.0mm/s  
 行程: 50~600mm  
 工作周期: 10%  
 噪音值: ≤52dB

防护等级: IPX4  
 最小安装尺寸: 112mm+行程  
 选项:  
 霍尔传感器位置讯号回馈  
 电位器定位功能  
 只推不拉式内管  
 安全螺母 (推力方向)  
 防护等级: IP66  
 相关配件:  
 MB22 安装支架



型号	最大推力/拉力 (N)	平均速度 (mm/s)		平均电流 (A)	
		空载	全载	空载	全载
MK32-24N3...	3500	6.5	5.0	2.5	5.0
MK32-24N4...	3000	8.5	6.0	2.5	5.2
MK32-24N6...	2500	13.0	9.0	2.5	6.0
MK32-24N8...	2000	17.0	11.5	2.5	5.5
MK32-24NC...	1500	26.0	14.0	2.5	6.0
MK32-24P4...	3000	6.0	3.0	2.5	5.0
MK32-24P6...	2500	10.5	5.5	2.5	4.5
MK32-24P8...	2000	14.0	7.5	2.5	4.5

## LD60

输入电压: 24V DC  
 最大推力: 6000N  
 最大拉力: 6000N  
 最大空载速度: 8.4mm/s  
 行程: 100~400mm  
 工作周期: 10%  
 噪音值: ≤52dB

防护等级: IPX2  
 最小安装尺寸:  
 190mm+行程  
 190mm (无内外管)  
 铝合金外管与箱体  
 选项:  
 快速版电机  
 无内外管  
 后固定端铰支座转90度  
 箱体与外管黑色烤漆



铝合金外管与箱体



黑色烤漆



无内外管

型号	最大推力/拉力 (N)	平均速度 (mm/s)		平均电流 (A)	
		空载	全载	空载	全载
LD60-24K4...	6000	5.5	3.9	0.4	5.1
LD60-24K6...	6000	8.4	4.9	0.6	7.0



## MD10

输入电压: 24V DC  
 最大推力: 1000N  
 最大拉力: 1000N  
 最大空载速度: 36.0mm/s  
 行程: 50~300mm  
 工作周期: 10%  
 噪音值: ≤52dB

防护等级: IPX5  
 最小安装尺寸: 115mm+行程  
 选项:  
 霍尔传感器位置讯号回馈  
 只推不拉式内管  
 相关配件:  
 MB22 安装支架



型号	最大推力/拉力 (N)	平均速度 (mm/s)		平均电流 (A)	
		空载	全载	空载	全载
MD10-24F4...	1000	5.1	2.8	0.8	1.1
MD10-24R4...	1000	7.2	4.5	1.0	1.8
MD10-24F8...	750	10.1	4.3	0.8	1.4
MD10-24R8...	750	14.2	8.4	1.0	2.1
MD10-24FC...	500	15.1	7.4	0.8	1.3
MD10-24L8...	500	18.6	14.8	1.2	2.0
MD10-24RC...	500	21.6	13.9	1.0	1.8
MD10-24LC...	400	27.5	20.0	1.2	2.1
MD10-24LG...	250	36.0	29.3	1.2	1.9

## MD50

输入电压: 24V DC  
 最大推力: 3500N  
 最大拉力: 2000N  
 最大空载速度: 11.4mm/s  
 行程: 50~600mm  
 工作周期: 10%

最小安装尺寸:  
 192mm (行程≤55mm)  
 137mm+行程 (行程≤300mm)  
 156mm+行程 (行程>300mm)  
 内建极限开关  
 选项:  
 只推不拉式内管



型号	最大推力 (N)	最大拉力 (N)	平均速度 (mm/s)		平均电流 (A)	
			空载	全载	空载	全载
MD50-24-A3...	3500	2000	5.0	3.8	0.8	3.8
MD50-24-F3...	2000	2000	11.4	9.0	0.9	3.5

## MD21

输入电压: 24V DC  
 最大推力: 2000N  
 最大拉力: 2000N  
 最大空载速度: 23.6mm/s  
 行程: 50~400mm  
 工作周期: 10%  
 噪音值: ≤50dB

防护等级: IPX5  
 最小安装尺寸: 135mm+行程  
 选项:  
 霍尔传感器位置讯号回馈  
 相关配件:  
 MB22 安装支架



型号	最大推力/拉力 (N)	平均速度 (mm/s)		平均电流 (A)	
		空载	全载	空载	全载
MD21-24N4...	2000	7.5	5.3	1.1	3.0
MD21-24N6...	1500	11.0	7.6	1.1	3.2
MD21-24NC...	1000	23.6	15.7	1.1	3.2

## MD51

输入电压: 24V DC  
 最大推力: 3500N  
 最大拉力: 2000N  
 最大空载速度: 11.4mm/s  
 行程: 100~600mm  
 工作周期: 10%

防护等级: IP66  
 最小安装尺寸: 141mm+行程  
 内建极限开关  
 选项:  
 只推不拉式内管



型号	最大推力 (N)	最大拉力 (N)	平均速度 (mm/s)		平均电流 (A)	
			空载	全载	空载	全载
MD51-24-A3...	3500	2000	5.0	3.8	0.8	3.8
MD51-24-F3...	2000	2000	11.4	9.0	0.9	3.5



## MD52

输入电压: 24V DC  
 最大推力: 1000N  
 最大拉力: 1000N  
 最大空载速度: 25mm/s  
 行程: 100~300mm  
 工作周期: 10%

防护等级: IP66, IP69K  
 最小安装尺寸: 156mm+行程  
 内建极限开关  
 不锈钢内管  
 选项:  
 电位器定位功能  
 波纹管保护 (仅适用于行程100mm 规格)



波纹管保护

型号	最大推力/拉力 (N)	平均速度 (mm/s)		平均电流 (A)	
		空载	全载	空载	全载
MD52-24-M6...	1000	25.0	18.5	1.5	5.0

## MD53

输入电压: 24 / 36V DC  
 最大推力: 3500N  
 最大拉力: 2000N  
 最大空载速度: 10.5mm/s  
 行程: 100~300mm  
 工作周期: 10%  
 噪音值: ≤60dB

最小安装尺寸: 167mm+行程  
 内建极限开关  
 选项:  
 电位器定位功能



型号	最大推力 (N)	最大拉力 (N)	平均速度 (mm/s)		平均电流 (A)			
			空载	全载	空载		全载	
					24V	36V	24V	36V
MD53	3500	2000	10.5	8.5	1.0	0.8	4.5	3.5

## MD56

输入电压: 24V DC  
 最大推力: 5000N  
 最大拉力: 3500N  
 最大空载速度: 40mm/s  
 行程: 50~400mm  
 工作周期: 10%

防护等级: IP21  
 最小安装尺寸: 156mm+行程  
 电机旋转角度在360度全范围里每30度可选  
 内建极限开关  
 选项:  
 霍尔传感器位置讯号回馈  
 电位器定位功能  
 IPX6 防水外壳



型号	最大推力 (N)	最大拉力 (N)	平均速度 (mm/s)		平均电流 (A)	
			空载	全载	空载	全载
MD56-X-24R3...	5000	3500	5.0	4.0	1.0	4.0
MD56-X-24W6...	2000	2000	16.5	13.5	2.0	5.0
MD56-X-24N9...	1500	1500	40.0	30.0	2.8	8.0

## MD57

输入电压: 12 / 24V DC  
 最大推力: 4000N  
 最大拉力: 4000N  
 最大空载速度: 12.6mm/s  
 行程: 50~300mm  
 工作周期: 10%

最小安装尺寸: 143mm+行程  
 电机旋转角度在360度全范围里每30度可选  
 选项:  
 12V DC 大功率电机  
 霍尔传感器位置讯号回馈  
 电位器定位功能  
 内建极限开关  
 IPX6 防水外壳



型号	输入电压 (V DC)	最大推力/拉力 (N)	平均速度 (mm/s)		平均电流 (A)	
			空载	全载	空载	全载
MD57-X-24K4...	24	3200	6.4	4.8	0.7	3.4
MD57-X-24K6...	24	2700	9.4	7.0	0.7	3.8
MD57-X-24K8...	24	2300	12.6	8.9	0.8	4.0



## MK45

输入电压: 24V DC  
 最大推力: 1000N  
 最大拉力: 1000N  
 最大静负载: 2500N  
 最大空载速度: 5.0mm/s  
 行程: 50 / 100 / 150 / 200 / 250 / 300mm  
 工作周期: 10%  
 噪音值: ≤55dB

防护等级: IP65  
 最小安装尺寸: 195mm+行程  
 内建极限开关  
 铝制内外管  
 相关配件:  
 MB22 安装支架



型号	最大推力/拉力 (N)	平均速度 (mm/s)		平均电流 (A)	
		空载	全载	空载	全载
MK45	1000	5.0	3.5	0.15	0.7

## MK50

输入电压: 12 / 24V DC  
 最大推力: 4500N  
 最大拉力: 4500N  
 最大静负载: 4700N  
 最大空载速度: 34mm/s  
 行程: 50~750mm  
 工作周期: 10%

防护等级: IP66, IP67, IP69K  
 最小安装尺寸: 255mm+行程  
 电机与外管材质:  
 不锈钢 (SUS304)  
 钢质黑色涂层  
 选项:  
 霍尔传感器位置讯号回馈



型号	最大推力/拉力 (N)	平均速度 (mm/s)		平均电流 (A)	
		空载	全载	空载	全载
MK50-12-B...	1400	34	24	4	16
MK50-12-D...	2400	19	13	2	16
MK50-12-E...	4500	10	7	2	14
MK50-24-G...	1750	31	23	2	8
MK50-24-J...	3100	19	14	1	8
MK50-24-K...	4500	9	7	1	7

## LD12

输入电压: 12 / 24V DC  
 最大推力: 1500N  
 最大拉力: 1500N  
 最大静负载: 1800N  
 最大空载速度: 17.4mm/s  
 行程: 50 / 100 / 150 / 200 / 250 / 300 / 350 / 400mm  
 工作周期: 10%

防护等级: IP66  
 最小安装尺寸: 183mm+行程  
 电机与外管材质:  
 不锈钢 (SUS304)  
 钢质黑色涂层  
 选项:  
 霍尔传感器位置讯号回馈  
 防护等级: IP69K  
 相关配件:  
 MB22 安装支架



型号	最大推力/拉力 (N)	平均速度 (mm/s)		平均电流 (A)			
		空载	全载	空载		全载	
				12V	24V	12V	24V
LD12-XX19-M2...	600	17.4	11.7	0.5	0.25	3.6	1.8
LD12-XX27-M2...	1000	12.3	8.0	0.5	0.25	3.6	1.8
LD12-XX43-M2...	1500	7.5	5.0	0.5	0.25	3.6	1.8
LD12-2457-K2...	1500	3.5	2.3	N/A	0.20	N/A	0.8

## MKS1

输入电压: 12V DC  
 最大推力: 80N  
 最大拉力: 80N  
 最大静负载: 40N  
 最大空载速度: 19mm/s  
 行程: 10 / 30 / 50 / 100mm  
 工作周期: 20%  
 噪音值: ≤55dB

防护等级: IP66, IP69K  
 最小安装尺寸: 57mm+行程  
 材质: 铝制内外管和塑料壳体  
 选项:  
 MKS1-L 版本: 有极限开关  
 MKS1-P 版本: 有电位器定位功能



型号	最大推力/拉力 (N)	自锁力 (N)	平均速度 (mm/s)		平均电流 (A)	
			空载	全载	空载	全载
MKS1-X-12-E...	42	21	19.0	12.2	0.14	0.27
MKS1-X-12-F...	80	40	9.5	6.3	0.12	0.22



## CB3T-SYD

输入电压: 12V DC/AC  
 输出电压: 12V DC  
 最大电流: 5A (个别推杆)  
 最多连接推杆数: 2 (支持2支推杆同步)  
 最多连接手控器数: 1  
 工作周期: 10%



## CI72

输入电压: 12 / 24V DC  
 最多连接推杆数: 2 (支持2支推杆同步)  
 最大电流: 25A (个别推杆)  
 可自行设置以下功能参数:  
 控制模式 / 推杆数量 / 位置回馈 / 缓起缓停 / 过电流保护  
 工作周期:  
 15% (2 x 20A) · 4.5分钟内最长可连续操作40秒  
 40% (2 x 10A) · 5分钟内最长可连续操作2分钟  
 选项:  
 DIN导轨 (用于安装在IN NS 32或NS 35 / 7.5 导轨上)



## CI71

输入/输出电压: 12V DC  
 最大电流: 25A  
 最多连接推杆数: 1  
 最多连接手控器数: 1  
 兼容推杆: ID10, ID10K, ID12 (标准版)  
 可直接组装在兼容的推杆上



## CI74

输入电压: 12~29V DC  
 输出电压: 同输入电压  
 最大电流: 16A  
 控制推杆数: 每块CI74控制1支推杆  
 控制平台: Modbus RTU通信协议  
 工作周期: 25%  
 支持具备霍尔传感器位置讯号回馈之推杆  
 支援有/无极限开关之推杆  
 提供Moteck CI74 PC tool · 用于设定参数并控制推杆  
 LED操作指示灯  
 附4个塑胶间隔柱  
 选项:  
 DIN导轨 (用于安装在DIN NS 32或NS 35/7.5导轨上)  
 USB转RJ45 PC设定线 (长度1500mm)  
 终端电阻 (0.25W, 120Ω)





## CI10

输入电压: 110 / 230V AC (可透过指拨开关切换)  
 输出电压: 24V DC  
 最大电流: 10A  
 环型变压器功率: 216W (24V, 9A)  
 最多连接推杆数: 1  
 工作周期: 10%  
 具备紧急停止按钮  
 具备三段式翘板开关·可操控推杆伸出/缩回  
 LED电源指示灯  
 支援外接电池(24V)  
 具备第2组备用输出电源装置 (24VDC, max. 350mA)  
**兼容推杆:**  
 ID10, ID10BT, ID11, ID12



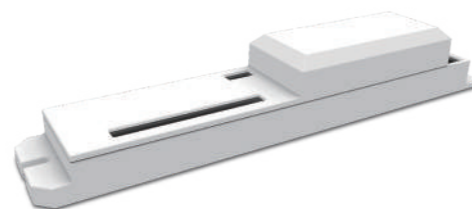
## CM23

输入电压: 29V DC  
 输出电压: 29V DC  
 额定输出电流: 4A (单推杆), 6A (双推杆总和)  
 最多连接推杆数: 2  
 最多连接手控器数: 1  
 工作周期: 10%  
 防护等级: IPX6  
**选项:**  
 内建RF接收器



## CF16

输入电压: 24V DC  
 输出电压: 24V DC  
 最大电流: 2.4A  
 最多连接推杆数: 1  
 工作周期: 10%  
 客户需自备电源  
 可多机连线同动  
 可透过外部讯号控制推杆伸缩  
 支援无线遥控器  
 推荐搭配MK45推杆



## DLC1

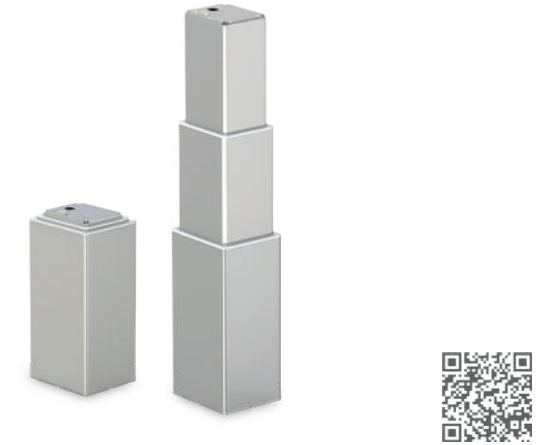
输入电压: 24V DC  
 最大推力: 2000N  
 最大空载速度: 10.9mm/s  
 最大弯矩: 500Nm (静态) / 250Nm (动态)  
 行程: 50~400mm  
 工作周期: 10%  
 噪音值: ≤50dB  
 防护等级: IPX4  
 内建极限开关  
 选项:  
 霍尔传感器位置讯号回馈  
 防护等级: IPX6



型号	最大推力 (N)	平均速度 (mm/s)		平均电流 (A)	
		空载	全载	空载	全载
DLC1-24RH...	2000	10.9	9.8	1.7	4.1

## DLC3

输入电压: 24V DC  
 最大推力: 4000N  
 最大空载速度: 16mm/s  
 最大弯矩: 2000Nm (静态) / 1000Nm (动态)  
 行程: 260~840mm  
 工作周期: 10%  
 噪音值: ≤65dB  
 防护等级: IPX6  
 内建极限开关  
 选项:  
 霍尔传感器位置讯号回馈



型号	最大推力 (N)	平均速度 (mm/s)		平均电流 (A)	
		空载	全载	空载	全载
DLC3-24FC...	4000	16	13	1.4	8.7

## DLC2

输入电压: 24V DC  
 最大推力/拉力: 2000N  
 最大空载速度: 18mm/s  
 最大弯矩: 1000Nm (静态) / 750Nm (动态)  
 行程: 140 / 261 / 450mm  
 工作周期: 10%  
 噪音值: ≤53dB  
 内建极限开关  
 选项:  
 霍尔传感器位置讯号回馈



型号	最大推力/拉力 (N)	平均速度 (mm/s)		平均电流 (A)	
		空载	全载	空载	全载
DCL2-24H6...	2000	18	13	1.1	4.5

## MB22

### 安装支架

安装推杆之配件·用来连接推杆前/后固定端

材质: 钢质

安装孔径:  $\phi 6.4\text{mm}$ ,  $\phi 8\text{mm}$ ,  $\phi 10\text{mm}$

兼容推杆:

LD12, LD2, LD20, LD3, LD3L, LD36, MD10, MD21, MK32, MK45



## MB30

### 安装支架

安装推杆之配件·用来连接推杆前/后固定端

材质: 钢质

安装孔径:  $\phi 13\text{mm}$

兼容推杆:

IA5, ID10, ID10BT, ID10P, ID11, ID12, ID10G, ID10K, MK7L



## C15

### 外管握把

防弯配件·亦可作为推杆后固定座

材质: 阳极氧化铝

符合外管剖面形状及尺寸

兼容推杆:

LD2, LD3, LD3L



本出版物中包含的资讯经过仔细审查，以确保准确性。然而，产品使用者有责任确定产品是否适合特定应用。对于操作过程中发生的直接、间接或后果性的任何损失或损坏，我们不承担任何责任。

本型录于 2025 年 9 月制作，型录中之规格可能会因产品的迭代更换而无法维持最正确及真实的状态，实际规格请以公司网站内容为准。