

家具类应用

FURNITURE APPLICATIONS



MOTECK[®]
MOTORIZE OUR WORLD



MOTECK[®]
MOTORIZE OUR WORLD

关于模帝科

拥有20多年设计和生产可信赖的电动推杆及控制系统的经验。Moteck®产品和解决方案被全球知名客户广泛采用。自卫星电视天线电动化事业起家，我们已成功将业务扩展到医疗、居家照护、家具、工业自动化、工程车辆、太阳能推杆与开门器等市场领域。

除了具备ISO 9001认证的质量管理系统，Moteck®产品亦符合CE、UL、PSE和RoHS等国际标准的测试和认证，以对应不同国家与行业要求。凭借强大的制造、产品开发和系统整合能力，我们可以满足各式定制需求。目前我们在美洲、欧洲，及亚洲各国拥有众多战略合作伙伴，为其产品提供电动驱动组件或系统。



优势

- 令人满意的性价比
- 高度创新与弹性
- 客制化服务
- 机械与电子系统整合
- 专业的全球化经营
- 大量生产的制造能力



据点

总公司：台湾台北

工厂：台湾桃园工厂与中国苏州工厂



台湾 台北



台湾 桃园



中国 苏州

手控器



TXE



TX31



TX32

控制盒



CBT2

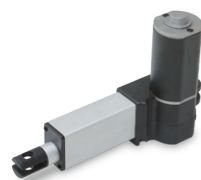


CF31



CF32

推杆



FD10



FD20



FD40



FD60



FD61

居家电动床



单电机系统



双电机系统



三电机系统

电动沙发



手控器



HZ01



HB



H2B

推杆



FD20



FD60



FD61



BD21



BD23

电源供应器



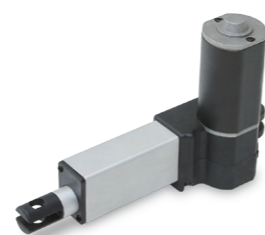
DPB-58-2920-C8



FD10

输入电压: 24V DC
 最大推力: 1000N
 最大拉力: 500N
 最大空载速度: 15.1mm/s
 行程: 50~300mm
 工作周期: 10%
 噪音值: ≤50dB

防护等级: IP42 (静态)
 最小安装尺寸: 120mm+行程
 选项:
 霍尔传感器位置讯号回馈
 只推不拉式内管
 PTC 保护
 搭配直切电源和手控器(无控制盒)



CF31 CF32 CF12H

型号	最大推力 (N)	最大拉力 (N)	平均速度 (mm/s)		平均电流 (A)	
			空载	全载	空载	全载
FD10-24SF4...	1000	500	8.4	5.5	0.5	1.5
FD10-24SF6...	1000	500	11.5	6.2	0.5	1.7
FD10-24SF8...	500	500	15.1	9.8	0.5	1.3

FD20

输入电压: 24V DC
 最大推力: 2000N
 最大拉力: 2000N
 最大空载速度: 33.3mm/s
 行程: 50~300mm
 工作周期: 10%
 噪音值: ≤53dB

防护等级: IP42 (静态)
 最小安装尺寸: 135mm+行程
 选项:
 霍尔传感器位置讯号回馈
 只推不拉式内管
 机构刹车
 搭配直切电源和手控器(无控制盒)



CF31 CF32 CF12H

型号	最大推力/拉力 (N)	自锁力 (N)	平均速度 (mm/s)		平均电流 (A)	
			空载	全载	空载	全载
FD20-24-A3...	2000	2000	4.3	3.3	0.3	2.0
FD20-24-A4...	2000	1500	5.6	4.0	0.3	2.3
FD20-24-K4...	2000	1000	11.1	5.6	0.3	2.5
FD20-24-A8...	1000	700	11.1	6.2	0.3	2.0
FD20-24-K8...	1000	700	22.2	11.5	0.3	2.5
FD20-24-AC...	1000	500	16.6	8.7	0.3	2.3
FD20-24-KC...	500	300	33.3	21.0	0.3	2.0

FD40

输入电压: 24V DC
 最大推力: 4000N
 最大拉力: 2000N
 最大空载速度: 30.3mm/s
 行程: 50~400mm
 工作周期: 10%
 噪音值: ≤50dB

防护等级: IP42 (静态)
 最小安装尺寸: 110mm+行程
 选项:
 增容电机
 霍尔传感器位置讯号回馈
 只推不拉式内管
 PTC 保护
 搭配直切电源和手控器(无控制盒)



CF31 CF32 CF12H



电机置于右侧 电机置于左侧

型号	最大推力 (N)	最大拉力 (N)	平均速度 (mm/s)		平均电流 (A)	
			空载	全载	空载	全载
FD40-24DF4...	1500	1500	7.7	5.8	0.3	2.5
FD40-24DF8...	500	500	16.0	13.5	0.3	1.8
FD40-24EF4...	4000	2000	8.4	4.0	0.2	3.3
FD40-24EF6...	3000	2000	11.9	6.3	0.2	3.3
FD40-24EF8...	2500	2000	15.9	8.1	0.3	3.3
FD40-24EH8...	1500	1500	30.3	14.3	0.4	3.3

FD60

输入电压: 12 / 24V DC
 最大推力: 6000N
 最大拉力: 4000N
 最大空载速度: 33.3mm/s
 行程: 50~300mm
 工作周期: 10%
 噪音值: ≤50dB

防护等级: IP42 (静态)
 最小安装尺寸: 160mm+行程
 选项:
 霍尔传感器位置讯号回馈
 只推不拉式内管
 机构刹车
 搭配直切电源和手控器(无控制盒)



CF31 CF32 CF12H

型号	最大推力 (N)	最大拉力 (N)	自锁力 (N)	平均速度 (mm/s)		平均电流 (A)			
				空载	全载	空载		全载	
						12V	24V	12V	24V
FD60-XX-A4...	6000	4000	5000	4.2	2.9	1.2	0.6	5.4	2.7
FD60-XX-F4...	5000	4000	5000	5.5	4.4	1.2	0.6	5.6	2.8
FD60-XX-A6...	4000	4000	2500	6.2	3.8	1.2	0.6	5.6	2.8
FD60-XX-F8...	3000	3000	2000	11.0	8.2	1.2	0.6	5.8	2.9
FD60-XX-AG...	1500	1500	700	16.6	12.2	1.2	0.6	5.6	2.8
FD60-XX-KG...	750	750	0	33.3	23.5	1.2	0.6	5.4	2.7



FD61

输入电压: 12 / 24V DC
 最大推力: 6000N
 最大拉力: 4000N
 最大空载速度: 33.3mm/s
 行程: 50~300mm
 工作周期: 10%
 噪音值: ≤50dB

防护等级: IP42 (静态)
 最小安装尺寸: 150mm+行程
 选项:
 霍尔传感器位置讯号回馈
 只推不拉式内管
 机构刹车
 搭配直切电源和手控器(无控制盒)



CF31



CF32



CF12H

型号	最大推力 (N)	最大拉力 (N)	自锁力 (N)	平均速度 (mm/s)		平均电流 (A)			
				空载	全载	空载		全载	
						12V	24V	12V	24V
FD61-XX-A4...	6000	4000	5000	4.2	2.9	1.2	0.6	5.4	2.7
FD61-XX-A6...	4000	4000	2500	6.2	3.8	1.2	0.6	5.6	2.8
FD61-XX-A8...	3000	3000	2000	8.3	5.0	1.2	0.6	5.6	2.8
FD61-XX-AG...	1500	1500	700	16.6	12.2	1.2	0.6	5.6	2.8
FD61-XX-KG...	750	750	0	33.3	23.5	1.2	0.6	5.4	2.7

MK33

输入电压: 24V DC
 最大推力: 6000N
 最大拉力: 3000N
 最大空载速度: 4.2mm/s
 行程: 50~300mm
 工作周期: 10%
 噪音值: ≤48dB

防护等级: IP42 (静态)
 最小安装尺寸: 125mm+行程
 选项:
 霍尔传感器位置讯号回馈
 只推不拉式内管
 搭配直切电源和手控器(无控制盒)



CF31



CF32



CF12H

型号	最大推力 (N)	最大拉力 (N)	平均速度 (mm/s)		平均电流 (A)	
			空载	全载	空载	全载
MK33-24DA4...	6000	3000	4.2	2.9	0.8	3.4

BD21

输入电压: 24V DC
 最大推力: 2000N
 最大拉力: 2000N
 最大空载速度: 52mm/s
 行程: 50~333mm
 工作周期: 10%
 噪音值: ≤55dB

缩回长度: ≥130mm
 搭配直切电源和手控器无控制盒
 选项:
 霍尔传感器位置讯号回馈
 电源控制线的连接位置可选择在推杆前端或后端
 两种不同样式的螺母



型号	最大推力/拉力 (N)	平均速度 (mm/s)		平均电流 (A)	
		空载	全载	空载	全载
BD21-X0-24-HC...	1500	52	42	0.5	2.5
BD21-X0-24-K3...	2000	8.3	4.7	0.3	2.5

BD23

输入电压: 24V DC
 最大推力: 1500N
 最大拉力: 1500N
 最大空载速度: 40mm/s
 行程: 40~230mm
 工作周期: 10%
 噪音值: ≤53dB

缩回长度: ≥133mm
 搭配直切电源和手控器(无控制盒)
 选项:
 电源控制线的连接位置可选择在推杆前端或后端
 两种不同样式的螺母



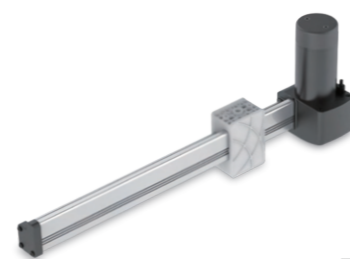
型号	最大推力 (N)	最大拉力 (N)	平均速度 (mm/s)		平均电流 (A)	
			空载	全载	空载	全载
BD23-XX-24-N4...	1500	1000	25	23	0.6	2.3
BD23-XX-24-W6...	1500	1500	40	33	0.6	4.0



BD61

输入电压: 12 / 24V DC
 最大推力: 6000N
 最大拉力: 4000N
 最大空载速度: 33.3mm/s
 行程: 100~1000mm
 工作周期: 10%
 噪音值: ≤53dB

缩回长度: ≥127mm
 选项:
 霍尔传感器位置讯号回馈
 机构刹车
 固定铁片
 搭配直切电源和手控器(无控制盒)



CF31



CF32



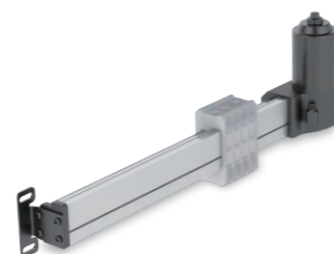
CF12H

型号	最大推力 (N)	最大拉力 (N)	自锁力 (N)	平均速度 (mm/s)		平均电流 (A)			
				空载	全载	空载		全载	
						12V	24V	12V	24V
BD61-XX-A4...	6000	4000	5000	4.2	2.9	0.8	0.6	5.4	2.7
BD61-XX-F4...	5000	4000	5000	5.5	4.4	0.8	0.6	5.6	2.8
BD61-XX-A6...	4000	4000	2500	6.2	3.8	0.4	0.6	6.0	3.0
BD61-XX-A8...	3000	3000	2000	8.3	5.0	0.6	0.6	5.4	2.7
BD61-XX-F8...	3000	3000	2000	11.0	8.2	1.0	0.6	5.8	2.9
BD61-XX-AG...	1500	1500	700	16.6	12.2	0.4	0.6	5.6	2.8
BD61-XX-KG...	750	750	0	33.3	23.5	0.4	0.6	5.2	2.7

BD62

输入电压: 24V DC
 最大推力: 3000N
 最大拉力: 3000N
 最大空载速度: 6.2mm/s
 行程: 100~1000mm
 工作周期: 10%
 噪音值: ≤55dB

缩回长度: ≥142mm
 选项:
 霍尔传感器位置讯号回馈
 机构刹车
 搭配直切电源和手控器(无控制盒)



CF31



CF32



CF12H

型号	最大推力 (N)	最大拉力 (N)	自锁力 (N)	平均速度 (mm/s)		平均电流 (A)	
				空载	全载	空载	全载

MKS1

输入电压: 12V DC
 最大推力: 80N
 最大拉力: 80N
 最大静负载: 40N
 最大空载速度: 19mm/s
 行程: 10 / 30 / 50 / 100mm
 工作周期: 20%
 噪音值: ≤55dB

防护等级: IP66 / IP69K (静态)
 最小安装尺寸: 67mm+行程
 选项:
 MKS1-L 版本: 具备极限开关
 MKS1-P 版本: 具备电位器定位功能



型号	最大推力/拉力 (N)	自锁力 (N)	平均速度 (mm/s)		平均电流 (A)	
			空载	全载	空载	全载
MKS1-X-12-F...	80	40	9.5	6.3	0.12	0.22

LD60

输入电压: 24V DC
 最大推力: 6000N
 最大拉力: 6000N
 最大空载速度: 8.4mm/s
 行程: 100~400mm
 工作周期: 10%
 噪音值: ≤52dB

防护等级: IPX2 (静态)
 最小安装尺寸:
 190mm+行程
 190mm(无内外管)
 铝合金外管与箱体
 选项:
 快速版电机
 无内外管
 箱体与外管黑色烤漆



铝合金外管与箱体



黑色烤漆



无内外管

型号	最大推力/拉力 (N)	平均速度 (mm/s)		平均电流 (A)	
		空载	全载	空载	全载
LD60-24K6...	6000	8.4	4.9	0.6	7.0



MD21

输入电压: 24V DC
 最大推力: 2000N
 最大拉力: 2000N
 最大空载速度: 23.6mm/s
 行程: 50~400mm
 工作周期: 10%
 噪音值: ≤50dB

防护等级: IPX5 (静态)
 最小安装尺寸: 135mm+行程
 铝合金外管与箱体
 选项:
 霍尔传感器位置讯号回馈
 相关配件:
 MB22 安装支架

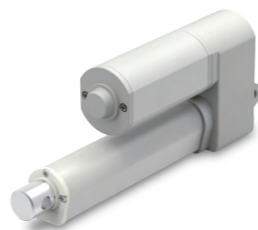


型号	最大推力/拉力 (N)	平均速度 (mm/s)		平均电流 (A)	
		空载	全载	空载	全载
MD21-24N4...	2000	7.5	5.3	1.1	3.0
MD21-24N6...	1500	11.0	7.6	1.1	3.2
MD21-24NC...	1000	23.6	15.7	1.1	3.2

MK32

输入电压: 24V DC
 最大推力: 3500N
 最大拉力: 3500N
 最大空载速度: 26.0mm/s
 行程: 50~600mm
 工作周期: 10%
 噪音值: ≤52dB

防护等级: IPX4, IP66 (静态)
 最小安装尺寸: 112mm+行程
 选项:
 霍尔传感器位置讯号回馈
 只推不拉式内管
 安全螺母(推力方向)



型号	最大推力/拉力 (N)	平均速度 (mm/s)		平均电流 (A)	
		空载	全载	空载	全载
MK32-24N3...	3500	6.5	5.0	2.5	5.0
MK32-24N4...	3000	8.5	6.0	2.5	5.2
MK32-24N6...	2500	13.0	9.0	2.5	6.0
MK32-24N8...	2000	17.0	11.5	2.5	5.5
MK32-24NC...	1500	26.0	14.0	2.5	6.0
MK32-24P4...	3000	6.0	3.0	2.5	5.0
MK32-24P6...	2500	10.5	5.5	2.5	4.5
MK32-24P8...	2000	14.0	7.5	2.5	4.5

LD3

输入电压: 12 / 24V DC
 最大推力: 1000N
 最大拉力: 1000N
 最大静负载: 2500N
 最大空载速度: 43.9mm/s
 行程:
 50 / 100 / 150 / 200 / 250 / 300mm
 工作周期: 10%
 噪音值: ≤55dB (安静版)

防护等级: IP54 (静态)
 最小安装尺寸: 108mm+行程
 选项:
 安静版
 霍尔传感器位置讯号回馈
 电位器定位功能
 防护等级: IP65 (静态)



型号	最大推力/拉力 (N)	最大静负载 (N)	平均速度 (mm/s)		平均电流 (A)			
			空载	全载	空载		全载	
					12V	24V	12V	24V
LD3-XX-05-K3...	150	2500	43.9	36.5	0.6	1.2	1.6	3.2
LD3-XX-10-K3...	250	2500	27.6	23.5	0.6	1.2	1.6	3.2
LD3-XX-20-K3...	500	2500	14.6	12.3	0.6	1.2	1.6	3.2
LD3-XX-30-K3...	800	2500	9.5	7.5	0.6	1.2	1.6	3.2
LD3-XX-40-K3...	1000	2500	7.0	5.5	0.6	1.2	1.6	3.2
LD3Q-XX-20-D3...	500	2500	5.8	3.9	0.1	0.2	0.5	1.0
LD3Q-XX-30-D3...	800	2500	3.8	2.6	0.1	0.2	0.6	1.2

MD10

输入电压: 24V DC
 最大推力: 1000N
 最大拉力: 1000N
 最大空载速度: 36.0mm/s
 行程: 50~300mm
 工作周期: 10%
 噪音值: ≤52dB

防护等级: IPX5 (静态)
 最小安装尺寸: 115mm+行程
 选项:
 霍尔传感器位置讯号回馈
 只推不拉式内管



型号	最大推力/拉力 (N)	平均速度 (mm/s)		平均电流 (A)	
		空载	全载	空载	全载
MD10-24F4...	1000	5.1	2.8	0.8	1.1
MD10-24R4...	1000	7.2	4.5	1.0	1.8
MD10-24F8...	750	10.1	4.3	0.8	1.4
MD10-24R8...	750	14.2	8.4	1.0	2.1
MD10-24FC...	500	15.1	7.4	0.8	1.3
MD10-24L8...	500	18.6	14.8	1.2	2.0
MD10-24RC...	500	21.6	13.9	1.0	1.8
MD10-24LC...	400	27.5	20.0	1.2	2.1
MD10-24LG...	250	36.0	29.3	1.2	1.9



T-control

输入电压: 100~240V AC
 输出电压: 29V DC (SMPS)
 额定输出电流: 总共3A
 最多连接推杆数: 3
 最多连接手控器数: 1
 工作周期: 10%
 壳体颜色: 黑色或亮灰色 RAL 7001
 触电防护等级: Class II
 紧急下降功能, 用电池驱动缩回推杆
 可附挂于FD60



FD60+T-control



H2Z

CB3T

输入电压: 100~240V AC
 输出电压: 29V DC (SMPS)
 额定输出电流:
 CB3T 为 3A (个别推杆)
 CB3T-SY 为 5A (总计)
 最多连接推杆数: 3
 最多连接手控器数: 1
 工作周期: 10%
 触电防护等级: Class II
 选项:
 2支推杆同步 (CB3T-SY)



H2Z

CBT2

输入电压: 100~240V AC
 输出电压: 29V DC (SMPS)
 额定输出电流: 3A (个别推杆)
 最多连接推杆数: 3
 最多连接手控器数: 1
 工作周期: 10%
 壳体颜色: 黑色或亮灰色 RAL 7001
 触电防护等级: Class I, Class II
 紧急下降功能, 用电池驱动缩回推杆
 可插拔 AC 电源线
 可附挂于FD60



H2Z

CB4M

输入电压: 110 / 230V AC
 输出电压: 24V DC
 额定输出电流: 3A (个别推杆)
 最多连接推杆数: 4
 最多连接手控器数: 2
 工作周期: 10%
 触电防护等级: Class I 或 Class II
 充电功能
 选项:
 可充电电池 12V DC 1.3Ah*2
 2~4支推杆同步
 可插拔 AC 电源线



H2N



HS23



CS1

输入电压: 29V DC
 输出电压: 29V DC
 额定输出电流: 3A (个别推杆)
 最多连接推杆数: 2
 最多连接手控器数: 1
 工作周期: 10%
 防护等级: IP42
 壳体颜色: 黑色或亮灰色RAL 7001
 可附挂于FD60



FD60+CS1

CS2-BT

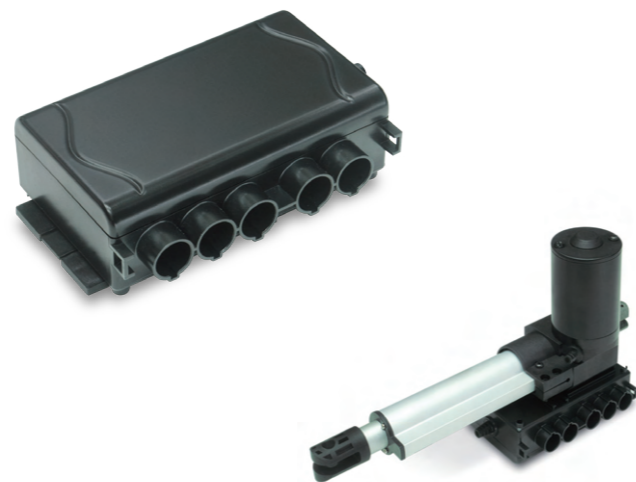
输入电压: 29V DC
 输出电压: 29V DC
 额定输出电流: 4.5A (个别推杆)
 最多连接推杆数: 2 (可同动)
 最多连接手控器数: 1
 工作周期: 10%
 防护等级: IP42
 支持 2 台控制盒同步控制
 位置记忆功能
 可外接床底灯与 USB 充电座
 可附挂于FD60
选项:
 客制化APP · 透过智能型手机操控



TX32

CS2

输入电压: 29V DC
 输出电压: 29V DC
 额定输出电流: 3A (个别推杆)
 最多连接推杆数: 4
 最多连接手控器数: 1
 工作周期: 10%
 防护等级: IP42
 支持推杆同动功能
 附防拉夹
 可附挂于FD60



FD60+CS2

CF32

输入电压: 29V DC
 输出电压: 29V DC
 额定输出电流: 3.5A (个别推杆)
 最多连接推杆数: 2 (可同动)
 工作周期: 10%
 防护等级: IP42
 支持 2 台控制盒同步控制
 位置记忆功能
 可外接床底灯与 USB 充电座
选项:
 客制化APP · 透过智能型手机操控



TX32



CF31

输入电压: 29V DC
 输出电压: 29V DC
 额定输出电流: 3.5A (个别推杆)
 最多连接推杆数: 2 (可同动)
 工作周期: 10%
 防护等级: IP42
 支持 2 台控制盒同步控制
 位置记忆功能
 可外接床底灯与 USB 充电座
 可外接按摩马达
 选项:
 定制化APP · 透过智能型手机操控



TX31

TX2A

输入/输出电压: 29V DC
 最多连接推杆数: 1
 工作频率: RF 2.4GHz
 操作距离: 5米
 工作周期: 10%
 备用平躺功能按键
 遥控器配对按键
 LED 操作指示灯



TXZ

CF11H

输入电压: 100~240V AC
 输出电压: 29V DC
 额定输出电流: 3.6A (个别推杆)
 最多连接推杆数: 2
 最多连接手控器数: 1
 工作周期: 10%
 触电防护等级: Class II
 可插拔 AC 电源线



H2N

CF12H

输入电压: 100~240V AC
 输出电压: 29V DC
 额定输出电流: 3.6A (个别推杆)
 最多连接推杆数: 4
 最多连接手控器数: 1
 工作周期: 10%
 触电防护等级: Class II
 可插拔 AC 电源线



H2N



H2Z



CF11

输入电压: 100~240V AC
 输出电压: 32V DC
 额定输出电流: 总共6A
 最多连接推杆数: 2 (同步)
 最多连接手控器数: 1
 工作周期: 10%
 触电防护等级: Class II
 支持遇阻力反弹防夹功能 (仅限 CF11D)
 高度显示功能 (搭配 DKP3, DP07, DP08)
 支持手控器 USB 充电功能
 缓启 / 缓停功能
 位置记忆功能
 可插拔 AC 电源线
选项:
 CF11D – 适合电动桌使用
 CF11S – 适合一般家居与工业用途



DP05



DP11



DP08

CF12S

输入电压: 100~240V AC
 输出电压: 32V DC
 额定输出电流: 3.6A (个别推杆)
 最多连接推杆数: 4 (同步)
 最多连接手控器数: 1
 工作周期: 10%
 触电防护等级: Class II
 缓启 / 缓停功能
 位置记忆功能
 可插拔 AC 电源线



DP05



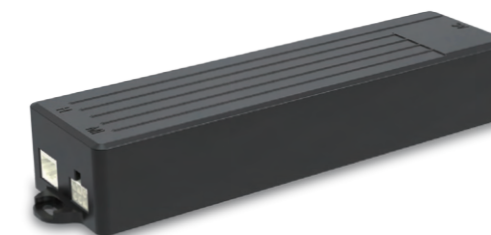
DP11



DP08

CF13

输入电压: 100~240V AC
 输出电压: 29V DC
 额定输出电流: 2A
 最多连接推杆数: 1
 最多连接手控器数: 1
 工作周期: 10%
 触电防护等级: Class II
 支持遇阻力反弹防夹功能
 高度显示功能 (搭配 DKP3, DP07, DP08)
 支持手控器 USB 充电功能
 缓启 / 缓停功能
 位置记忆功能
 可插拔 AC 电源线



DP05



DP11



DP08



HD

可驱动推杆数: 1, 2, 3, 4
 可选用的按键数: 2, 4, 6, 8
 LED电源指示灯
 附挂钩
选项:
 控制 2 支推杆同动



HJ

可驱动推杆数: 1, 2, 3
 可选用的按键数: 2, 4, 6
 LED电源指示灯
 附挂钩
选项:
 控制 2 支推杆同动
 内嵌吸附磁铁·无挂钩



DKP4

可选用的按键数: 2



DP05

可选用的按键数: 2
 触摸式按键
 滑槽固定安装架
选项:
 外观颜色(黑色或白色)



HM

可驱动推杆数: 1, 2, 3
 可选用的按键数: 2, 4, 6, 8
 LED电源指示灯
 附挂钩
选项:
 控制 2 支推杆同动或同步
 位置记忆功能
 安全插销
 壳体颜色 (黑色或浅灰色RAL 7035)



H2N

可驱动推杆数: 1, 2, 3
 可选用的按键数: 2, 4, 6, 7, 9
 LED手电筒(白光)
 附挂钩
选项:
 控制 2 支推杆同动
 有挂钩或无挂钩卡座



DP11

可选用的按键数: 2
 LED电源指示灯



DKP3

可选用的按键数: 7
 记忆位置组数: 4
 3 位数 LED 屏幕可显示高度及错误码



H3N

可驱动推杆数: 1, 2
 可选用的按键数: 3, 5, 6, 7, 8, 10
 LED电源指示灯
 LED手电筒(蓝光)
 按键背光(绿色)
 附卡座
选项:
 控制 2 支推杆同动
 位置记忆功能
 有挂钩或无挂钩卡座
 壳体颜色 (黑色咬花或雾黑色)



H4N

可驱动推杆数: 2
 可选用的按键数: 5, 7, 8, 10
 LED手电筒(蓝光)
 附卡座
选项:
 控制 2 支推杆同动
 按键背光(蓝色)
 位置记忆功能
 有挂钩或无挂钩卡座



DP07

可选用的按键数: 6
 记忆位置组数: 3
 3 位数 LED 屏幕可显示高度及错误码
 滑槽固定安装架
选项:
 USB 充电孔



USB 充电孔



DP08

可选用的按键数: 6
 记忆位置组数: 3
 3 位数 LED 屏幕可显示高度及错误码
选项:
 USB 充电孔



USB 充电孔





HR

可驱动推杆数: 1支 或 1对
可选用的按键数: 2



HDU

可驱动推杆数: 1, 2
可选用的按键数: 2, 4



HZ01

可驱动推杆数: 2
可选用的按键数: 4
选项:
USB充电孔 (5V DC / 1A)
哑光按键或光泽按键



光泽按键

哑光按键带USB充电孔

HZ02

可驱动推杆数: 1
可选用的按键数: 2



H2Z

可驱动推杆数: 1, 2
可选用的按键数: 2, 4, 6
LED操作指示灯
附挂钩
选项:
控制 2 支推杆同动



HS23

可驱动推杆数: 1, 2, 3, 4
可选用的按键数: 最多13
附挂钩
选项:
内嵌吸附磁铁·无挂钩



HZ03

可驱动推杆数: 1
可选用的按键数: 2



HZ04

可驱动推杆数: 1
可选用的按键数: 2
选项:
USB充电孔 (5V DC / 1A)



HZ05

可驱动推杆数: 1
可选用的按键数: 2
选项:
USB充电孔 (5V DC / 1A)



HZ06

可驱动推杆数: 1
可选用的按键数: 2





HB

可驱动推杆数: 1
可选用的按键数: 2
附挂钩



H2B

可驱动推杆数: 1, 2
可选用的按键数: 2, 4
LED电源指示灯
附挂钩



HS02

可驱动推杆数: 1
可选用的按键数: 2



HS15

可驱动推杆数: 2, 3
可选用的按键数: 6, 8
LED电源指示灯
附挂钩
安全插销
选项:
控制 2 支推杆同动
壳体颜色 (黑色或浅灰色 RAL 7035)
可分离式连接线组



TX11

可驱动推杆数: 2
可选用的按键数: 5
所需电池数: AAA * 3颗



TXE

可驱动推杆数: 2
可选用的按键数: 7
所需电池数: 碱性电池 AAA * 2颗
防护等级: IP20
LED指示灯



TXZ

可驱动推杆数: 1, 2
可选用的按键数: 2, 4, 6
所需电池数: 碱性电池 AAA * 2颗
LED操作指示灯
附挂钩
手控器背面附按键锁
选项:
控制 2 支推杆同动



TXC

可驱动推杆数: 2, 3
可选用的按键数: 5, 7, 9
所需电池数: AAA * 3颗
LED手电筒(白光)
按键背光(蓝色)
选项:
控制 2 支推杆同动
附挂钩



TPSL

可驱动推杆数: 1
触控钮数: 2



TX32

可驱动推杆数: 1, 2
可选用的按键数: 13
所需电池数: AAA * 3颗
LED手电筒(白光)
按键背光(蓝色)
位置记忆功能
可控制 2 支推杆同动



TX31

可驱动推杆数: 1, 2
可选用的按键数: 17
所需电池数: AAA * 3颗
LED手电筒(白光)
按键背光(蓝色)
位置记忆功能
可控制 2 支推杆同动



TXA

RF 接收器

工作频率: 2.4GHz
 输入电压: 10~24V DC (TXA4) / 5V DC (TXA5)
 操作距离: 5米
 可驱动推杆数: 3
 与控制盒或船型电机连接
 支持紧急下降功能
 LED操作指示灯
 选项:
 位置记忆功能



FL3

床底灯

输入电压: 24V DC
 暖白光LED



DPA-58-2920-C8

交换式电源供应器 (SMPS)

输入电压: 100~240V AC
 待机功耗: < 0.5W
 输出电压: 29V DC, 2A
 触电防护等级: Class II



DPB-58-2920-C8

交换式电源供应器 (SMPS)

输入电压: 100~240V AC
 待机功耗: < 0.5W
 输出电压: 29V DC, 2A
 外观颜色: 黑色或浅灰色(RAL 7035)
 触电防护等级: Class II
 紧急下降功能



USB 充电座

输入电压: 29V DC
 支持QC 3.0 / PD快充 · 最高18W
 线长2200mm



VM04

按摩马达

输入电压: 24V DC
 尺寸: 98 x 55mm



DPA-87-2930-C8

交换式电源供应器 (SMPS)

输入电压: 100~240V AC
 待机功耗: < 0.15W
 输出电压: 29V DC, 3A
 触电防护等级: Class II



DPA-72-2430-C6

交换式电源供应器 (SMPS)

输入电压: 100~240V AC
 待机功耗: < 0.21W
 输出电压: 24V DC, 3A
 触电防护等级: Class I



ZB-B1800

便携式充电电池

输入电压: 24~32V DC
 待机功耗: < 0.5W
 输出电压: 21~29V DC, 3A
 电池容量: 1800mAh
 电流过载保护: 5A



DLC1

输入电压: 24V DC
 最大负载: 2000N
 最大空载速度: 10.9mm/s
 抗弯矩能力: 500Nm (静态) / 250Nm (动态)
 行程: 50~400mm
 工作周期: 10%
 噪音值: ≤50dB
 防护等级: IPX4
 内建极限开关
 选项:
 霍尔传感器位置讯号回馈
 防护等级: IPX6



型号	最大推力 (N)	平均速度 (mm/s)		平均电流 (A)	
		空载	全载	空载	全载
DLC1-24RH-350.750...	2000	10.9	9.8	1.7	4.1

DLC2

输入电压: 24V DC
 最大负载: 2000N
 最大空载速度: 18mm/s
 抗弯矩能力: 1000Nm (静态) / 750Nm (动态)
 行程: 140 / 261 / 450mm
 工作周期: 10%
 噪音值: ≤53dB
 内建极限开关
 选项:
 霍尔传感器位置讯号回馈



型号	最大推力/拉力 (N)	平均速度 (mm/s)		平均电流 (A)	
		空载	全载	空载	全载
DCL2-24H6...	2000	18	13	1.1	4.5

TW61

输入电压: 100~240V AC
 输出电压: 29V DC (SMPS)
 最大负载: 2 * 6000N
 最大空载速度: 5mm/s
 外接推杆插孔数: 最多2 (24V DC)
 最多连接手控器数: 1
 行程: 29~87mm
 工作周期: 10%
 噪音值: ≤55dB
 防护等级: IP43
 颜色: 黑色或浅灰色(RAL 7035)
 触电防护等级: Class II
 紧急下降功能, 用电池驱动缩回推杆
 选项:
 霍尔传感器位置讯号回馈
 防护等级: IP54



TW61-RMS

输入电压: 100~240V AC
 输出电压: 29V DC (SMPS)
 最大负载: 2 * 6000N
 最大空载速度: 5mm/s
 行程: 29~87mm
 工作周期: 10%
 噪音值: ≤55dB
 防护等级: IP43
 颜色: 黑色或浅灰色(RAL 7035)
 触电防护等级: Class II
 用同步连接线连接两台船型电机
 内建 RF 接收模块
 位置记忆功能
 按摩功能
 紧急下降功能, 用电池驱动缩回推杆



齿轮箱电机

DKM1

输入电压: 24V DC
空载转速: 66rpm
最大扭矩: 5Nm
工作周期: 10%
噪音值: ≤ 50 dB
防护等级: IP30
轴心孔径: 六角形 8mm
双霍尔传感器位置讯号回馈



DKM3

输入电压: 24V DC
空载转速: 齿轮减速后为62rpm
最大扭矩: 5Nm
工作周期: 10%
噪音值: ≤ 50 dB
防护等级: IP30
轴心孔径: 六角形 6mm 或 8mm
双霍尔传感器位置讯号回馈
推荐搭配控制盒CF11D、CF13



DKM4-LF

输入电压: 24V DC
最大空载转速: 齿轮减速后为110rpm
最大扭矩: 7Nm
工作周期: 10%
噪音值: ≤ 53 dB
防护等级: IP30
轴心孔径: 六角形 6mm
双霍尔传感器位置讯号回馈
推荐搭配控制盒CF11D、CF13
选项:
标准电机 / 高速电机



电动桌脚

DKL3

输入电压: 24~32V DC
最大推力负载: 600N
平均空载速度: 41mm/s
行程: 650mm
缩回长度: 553mm
工作周期: 10%
噪音值: ≤ 50 dB
双霍尔传感器位置讯号回馈



本出版物中包含的资讯经过仔细审查，以确保准确性。然而，产品使用者有责任确定产品是否适合特定应用。对于操作过程中发生的直接、间接或后果性的任何损失或损坏，我们不承担任何责任。

本型录于 2025 年 3 月制作，型录中之规格可能会因产品的迭代更新而无法维持最正确及真实的状态，实际规格请以公司网站内容为准。