

# 居家照护与医疗类

HEMOCARE & MEDICAL APPLICATIONS

**MOTECK**<sup>®</sup>  
MOTORIZE OUR WORLD



**MOTECK**<sup>®</sup>  
MOTORIZE OUR WORLD

# 关于模帝科

拥有20多年设计和生产可信赖的电动推杆及控制系统的经验。Moteck® 产品和解决方案被全球知名客户广泛采用。自卫星电视天线电动化事业起家，我们已成功将业务扩展到医疗、居家照护、家具、工业自动化、工程车辆、太阳能推杆与开门器等市场领域。

除了具备ISO 9001认证的质量管理系统，Moteck® 产品亦符合CE、UL、PSE和RoHS等国际标准的测试和认证，以对应不同国家与行业要求。凭借强大的制造、产品开发和系统整合能力，我们可以满足各式定制需求。目前我们在美洲、欧洲，及亚洲各国拥有众多战略合作伙伴，为其产品提供电动驱动组件或系统。



## 优势

- 令人满意的性价比
- 高度创新与弹性
- 客制化服务
- 机械与电子系统整合
- 专业的全球化经营
- 大量生产的制造能力



## 据点

总公司：台湾台北

工厂：台湾桃园工厂与中国苏州工厂



台湾 台北



台湾 桃园



中国 苏州

# 五功能床

- ☑ 背部升降
- ☑ 腿部升降
- ☑ 床体升降
- ☑ 床体前倾
- ☑ 床体后倾



6000N 推杆



FD60



MD66

IPX4 以上



MK67



MK31

控制器



HT



HC

---

IPX4 以上



HS12



H3T

控制盒



CB4M



CM41

IPX4 以上



CM45



CB4P

配件



SB1  
急停按钮



BTP3  
充电电池盒

# 客制化电动床组(MOTECK Bus 系统)

- ☑ 秤重床
- ☑ 站立床
- ☑ 翻身床
- ☑ 旋转床



## 推杆



MD82



MD66



MK67



MK31



MK31-QR



MK32



DLC1

## 控制器



HS12-M



H3T-M



CP1



CP2

## 控制盒



CB5P-M



CM41-M

## 配件



SB1  
急停按钮



BTP3  
充电电池盒



JB1  
扩充盒和床底灯



JB3  
扩充盒



FL2  
床底灯

# 移位椅

# 吊架

## 控制器 (电流直切)



HS13



HS15

## 推杆



MK32



MD10



MD21

## 移动电源



BTP2-L  
锂离子电池盒



## 控制盒

+

## 控制器



CM23



HS10  
(有线)



TX02  
(无线)

## 吊架升降推杆



MD100



MD82



MD60

## 控制器



HS12L



HTF



H2T



## 控制盒



CBP2



CM42



CM43

## 配件

### 充电器



CH43

### 电池盒



BTP1



BT43

## 脚部开合推杆 (选配)



MD21



MK32

# 电动轮椅



# 诊疗椅



## 推杆



FD60

最大负载 6000N



MD57

最大负载 4000N



MD51

最大负载 3500N



MD82

最大负载 8000N



MD60

最大负载 6000N



MD66

最大负载 6000N



MK67

最大负载 6000N

## 升降立柱



MK32

最大负载 3500N



MD21

最大负载 2000N



LD12

最大负载 1500N



DLC1

最大负载 2000N



DLC2

最大负载 2000N



DLC3

最大负载 4000N



## LD3M

输入电压: 24V DC  
 最大推力: 1000N  
 最大拉力: 1000N  
 最大静负载: 2500N  
 最大空载速度: 43.9mm/s  
 行程: 50 / 100 / 150 / 200 / 250 / 300mm  
 工作周期: 25%  
 噪音值: ≤70dB

防护等级: IP54 (静态)  
 最小安装尺寸: 108mm+行程  
 内置极限开关  
 选项:  
 电位器定位功能  
 IP65 (静态)  
 相关配件:  
 C15 外管固定夹  
 MB22 安装支架



型号	最大推力/拉力 (N)	自锁力 (N)	平均速度 (mm/s)		平均电流 (A)	
			空载	全载	空载	全载
LD3M-XX-05-K3...	150	2500	43.9	36.5	0.6	1.6
LD3M-XX-10-K3...	250	2500	27.6	23.5	0.6	1.6
LD3M-XX-20-K3...	500	2500	14.6	12.3	0.6	1.6
LD3M-XX-30-K3...	800	2500	9.5	7.5	0.6	1.6
LD3M-XX-40-K3...	1000	2500	7.0	5.5	0.6	1.6

## MK32

输入电压: 24V DC  
 最大推力: 3500N  
 最大拉力: 3500N  
 最大空载速度: 26.0mm/s  
 行程: 50~600mm  
 工作周期: 10%  
 噪音值: ≤52dB

防护等级: IPX4, IP66 (静态)  
 最小安装尺寸: 112mm+行程  
 内置极限开关  
 选项:  
 霍尔传感器位置讯号回馈  
 只推不拉式内管  
 安全螺母 (推力方向)



CM45



CM41/CM41-M



CB5P-M

型号	最大推力/拉力 (N)	平均速度 (mm/s)		平均电流 (A)	
		空载	全载	空载	全载
MK32-24N3...	3500	6.5	5.0	2.5	5.0
MK32-24N4...	3000	8.5	6.0	2.5	5.2
MK32-24N6...	2500	13.0	9.0	2.5	6.0
MK32-24N8...	2000	17.0	11.5	2.7	5.5
MK32-24NC...	1500	26.0	14.0	2.5	6.0
MK32-24P4...	3000	6.0	3.0	2.5	5.0
MK32-24P6...	2500	10.5	5.5	2.5	4.5
MK32-24P8...	2000	14.0	7.5	2.7	4.5

## MD10

输入电压: 24V DC  
 最大推力: 1000N  
 最大拉力: 1000N  
 最大空载速度: 36.0mm/s  
 行程: 50~300mm  
 工作周期: 10%  
 噪音值: ≤52dB

防护等级: IPX5 (静态)  
 最小安装尺寸: 115mm+行程  
 内置极限开关  
 选项:  
 霍尔传感器位置讯号回馈  
 只推不拉式内管



CM23



CM41/CM41-M

型号	最大推力/拉力 (N)	平均速度 (mm/s)		平均电流 (A)	
		空载	全载	空载	全载
MD10-24F4...	1000	5.1	2.8	0.8	1.1
MD10-24R4...	1000	7.2	4.5	1.0	1.8
MD10-24F8...	750	10.1	4.3	0.8	1.4
MD10-24R8...	750	14.2	8.4	1.0	2.1
MD10-24FC...	500	15.1	7.4	0.8	1.3
MD10-24L8...	500	18.6	14.8	1.2	2.0
MD10-24RC...	500	21.6	13.9	1.0	1.8
MD10-24LC...	400	27.5	20.0	1.2	2.1
MD10-24LG...	250	36.0	29.3	1.2	1.9

## MD21

输入电压: 24V DC  
 最大推力: 2000N  
 最大拉力: 2000N  
 最大空载速度: 23.6mm/s  
 行程: 50~400mm  
 工作周期: 10%  
 噪音值: ≤50dB

防护等级: IPX5 (静态)  
 最小安装尺寸: 135mm+行程  
 内置极限开关  
 选项:  
 霍尔传感器位置讯号回馈  
 相关配件:  
 MB22 安装支架



CM23



CM41/CM41-M

型号	最大推力/拉力 (N)	平均速度 (mm/s)		平均电流 (A)	
		空载	全载	空载	全载
MD21-24N4...	2000	7.5	5.3	1.1	3.0
MD21-24N6...	1500	11.0	7.6	1.1	3.2
MD21-24NC...	1000	23.6	15.7	1.1	3.2



## MD50

输入电压: 24V DC  
 最大推力: 3500N  
 最大拉力: 2000N  
 最大空载速度: 11.4mm/s  
 行程: 50~600mm  
 工作周期: 10%  
 噪音值: ≤65dB

最小安装尺寸: 137mm+行程  
 内置极限开关  
 选项:  
 只推不拉式内管



型号	最大推力 (N)	最大拉力 (N)	平均速度 (mm/s)		平均电流 (A)	
			空载	全载	空载	全载
MD50-24-A3...	3500	2000	5.0	3.8	0.8	3.8
MD50-24-F3...	2000	2000	11.4	9.0	0.9	3.5

## MD57

输入电压: 24V DC  
 最大推力: 4000N  
 最大拉力: 4000N  
 最大空载速度: 12.6mm/s  
 行程: 50~300mm  
 工作周期: 10%  
 噪音值: ≤65dB

最小安装尺寸: 143mm+行程  
 马达旋转角度在360度全范围里每30度可选  
 选项:  
 霍尔传感器位置讯号回馈  
 电位器定位功能  
 内置极限开关  
 IPX6 防水外壳  
 12V 大功率马达



型号	输入电压 (V DC)	最大推力/拉力 (N)	平均速度 (mm/s)		平均电流 (A)	
			空载	全载	空载	全载
MD57-X-24K3...	24	4000	4.8	3.5	0.7	3.5
MD57-X-24K4...	24	3200	6.4	4.8	0.7	3.4
MD57-X-24K6...	24	2700	9.4	7.0	0.7	3.8
MD57-X-24K8...	24	2300	12.6	8.9	0.8	4.0
MD57-X-12W4...	12	4000	12.0	9.5	3.0	16.0

## MD51

输入电压: 24V DC  
 最大推力: 3500N  
 最大拉力: 2000N  
 最大空载速度: 11.4mm/s  
 行程: 100~600mm  
 工作周期: 10%  
 噪音值: ≤65dB

防护等级: IP66 (静态)  
 最小安装尺寸: 141mm+行程  
 内置极限开关  
 选项:  
 只推不拉式内管



型号	最大推力 (N)	最大拉力 (N)	平均速度 (mm/s)		平均电流 (A)	
			空载	全载	空载	全载
MD51-24-A3...	3500	2000	5.0	3.8	0.8	3.8
MD51-24-F3...	2000	2000	11.4	9.0	0.9	3.5

## FD60

输入电压: 12 / 24V DC  
 最大推力: 6000N  
 最大拉力: 4000N  
 最大空载速度: 33.3mm/s  
 行程: 50~300mm  
 工作周期: 10%  
 噪音值: ≤50dB

防护等级: IP42 (静态)  
 最小安装尺寸: 160mm+行程  
 内置极限开关  
 选项:  
 霍尔传感器位置讯号回馈  
 只推不拉式内管  
 机构刹车  
 搭配直切电源和手控器 (无控制盒)



型号	最大推力 (N)	最大拉力 (N)	自锁力 (N)	平均速度 (mm/s)		平均电流 (A)			
				空载	全载	空载		全载	
						12V	24V	12V	24V
FD60-XX-A4...	6000	4000	5000	4.2	2.9	1.2	0.6	5.4	2.7
FD60-XX-F4...	5000	4000	5000	5.5	4.4	1.2	0.6	5.6	2.8
FD60-XX-A6...	4000	4000	2500	6.2	3.8	1.2	0.6	5.6	2.8
FD60-XX-F8...	3000	3000	2000	11.0	8.2	1.2	0.6	5.8	2.9
FD60-XX-AG...	1500	1500	700	16.6	12.2	1.2	0.6	5.6	2.8
FD60-XX-KG...	750	750	0	33.3	23.5	1.2	0.6	5.4	2.7



## MK31

输入电压: 24V DC  
最大推力: 6000N  
最大拉力: 3000N  
最大空载速度: 16.4mm/s  
行程: 50~400mm  
工作周期: 10%  
噪音值: ≤50dB

防护等级: IPX6 (静态)  
最小安装尺寸: 170mm+行程  
内置极限开关  
通过认证: CE, EN60601  
选项:  
霍尔传感器位置讯号回馈  
只推不拉式内管  
安全螺母 (推力方向)



CM45      CM41/CM41-M      CB5P-M

型号	最大推力 (N)	最大拉力 (N)	自锁力 (N)	平均速度 (mm/s)		平均电流 (A)	
				空载	全载	空载	全载
MK31-24F4...	6000	3000	6000	5.8	4.0	0.5	3.8
MK31-24F6...	5000	3000	5000	8.8	6.2	0.5	4.4
MK31-24F8...	4000	3000	4000	11.7	8.9	0.5	4.2
MK31-24FC...	2000	2000	2000	16.4	13.3	0.7	3.2

## MK31-QR

输入电压: 24V DC  
最大推力: 4000N  
最大空载速度: 6.8mm/s  
行程: 50~400mm  
工作周期: 10%  
噪音值: ≤50dB

防护等级: IPX6 (静态)  
最小安装尺寸: 170mm+行程  
具快速释放功能  
内置极限开关  
选项:  
霍尔传感器位置讯号回馈  
只推不拉式内管  
安全螺母 (推力方向)



CM45      CM41/CM41-M      CB5P-M

型号	最大推力 (N)	自锁力 (N)	平均速度 (mm/s)		平均电流 (A)	
			空载	全载	空载	全载
MK31-QR-24A7...	4000	4000	6.8	4.9	1.0	3.5

## MD66

输入电压: 24V DC  
最大推力: 6000N  
最大拉力: 4000N  
最大空载速度: 16.6mm/s  
行程: 50~300mm  
工作周期: 10%  
噪音值: ≤50dB

防护等级: IPX5 (静态)  
最小安装尺寸: 160mm+行程  
内置极限开关  
选项:  
霍尔传感器位置讯号回馈  
只推不拉式内管  
安全螺母 (推力方向)  
机构刹车



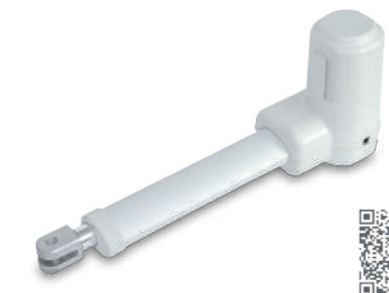
CM45      CM41/CM41-M      CB5P-M

型号	最大推力 (N)	最大拉力 (N)	自锁力 (N)	平均速度 (mm/s)		平均电流 (A)	
				空载	全载	空载	全载
MD66-24-A4...	6000	4000	5000	4.2	2.9	0.6	2.7
MD66-24-A6...	4000	4000	2500	6.2	3.8	0.6	3.0
MD66-24-A8...	3000	3000	2000	8.3	5.0	0.6	2.7
MD66-24-AG...	1500	1500	700	16.6	12.2	0.6	2.8

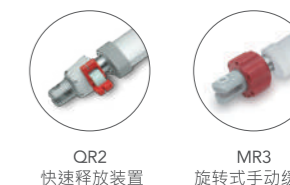
## MD60

输入电压: 24V DC  
最大推力: 6000N  
最大拉力: 4000N  
最大空载速度: 23.0mm/s  
行程: 50~400mm  
工作周期: 10%  
噪音值: ≤53dB

防护等级: IPX4 (静态)  
最小安装尺寸: 155mm+行程  
内置极限开关  
选项:  
霍尔传感器位置讯号回馈  
只推不拉式内管  
安全螺母 (推力方向)  
QR2 快速释放装置  
MR3 旋转式手动缓降  
IPX6 (静态)



CM43      CM41/CM41-M      CB5P-M



型号	最大推力 (N)	最大拉力 (N)	平均速度 (mm/s)		平均电流 (A)	
			空载	全载	空载	全载
MD60-24-A4...	6000	4000	3.8	2.5	0.5	3.5
MD60-24-A8...	6000	4000	7.6	5.0	0.5	4.5
MD60-24-AC...	3000	3000	11.5	8.2	0.5	3.5
MD60-24-K4...	6000	4000	7.5	4.5	0.5	4.5
MD60-24-K8...	3000	3000	15.3	10.0	0.5	4.0
MD60-24-KC...	2000	2000	23.0	14.7	0.5	4.0



## MD7

输入电压: 12 / 24V DC  
 最大推力: 6000N  
 最大拉力: 4000N  
 最大空载速度: 16.6mm/s  
 行程: 50~300mm  
 工作周期: 10%  
 噪音值: ≤50dB

防护等级: IP54 (静态)  
 最小安装尺寸: 160mm+行程  
 内置极限开关  
 选项:  
 霍尔传感器位置讯号回馈  
 只推不拉式内管  
 安全螺母(推力方向)  
 机构刹车



MD7C



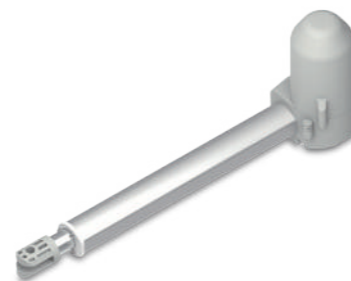
CM41 / CM41-M

型号	最大推力 (N)	最大拉力 (N)	自锁力 (N)	平均速度 (mm/s)		平均电流 (A)			
				空载	全载	空载		全载	
						12V	24V	12V	24V
MD7-XX-A4...	6000	4000	5000	4.2	2.9	1.2	0.6	5.4	2.7
MD7-XX-A6...	4000	4000	2500	6.2	3.8	1.2	0.6	5.6	2.8
MD7-XX-A8...	3000	3000	2000	8.3	5.0	1.2	0.6	5.6	2.8
MD7-XX-AG...	1500	1500	700	16.6	12.2	1.2	0.6	5.6	2.8
MD7-XX-F4...	5000	4000	5000	5.5	4.4	1.2	0.6	5.6	2.8
MD7-XX-F8...	3000	3000	2000	11.0	8.2	1.2	0.6	5.8	2.9

## MK67

输入电压: 12 / 24V DC  
 最大推力: 6000N  
 最大拉力: 3000N  
 最大空载速度: 12.1mm/s  
 行程: 50~300mm  
 工作周期: 10%  
 噪音值: ≤50dB

防护等级: IPX5 (静态)  
 最小安装尺寸: 142mm+行程  
 内置极限开关  
 选项:  
 霍尔传感器位置讯号回馈  
 只推不拉式内管



CM45



CM41 / CM41-M



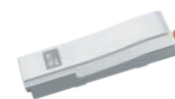
CB5P-M

型号	最大推力 (N)	最大拉力 (N)	自锁力 (N)	平均速度 (mm/s)		平均电流 (A)	
				空载	全载	空载	全载
MK67-24-A6...	4000	3000	4000	6.1	4.1	0.4	2.9
MK67-24-A8...	3000	3000	3000	8.0	6.0	0.4	2.6
MK67-24-AC...	2000	2000	2000	12.1	9.1	0.4	2.4

## MD80

输入电压: 24V DC  
 最大推力: 8000N  
 最大拉力: 6000N  
 最大空载速度: 16.6mm/s  
 行程: 50~400mm  
 工作周期: 10%  
 噪音值: ≤53dB

防护等级: IPX4 / IPX5 (静态)  
 最小安装尺寸: 180mm+行程  
 内置极限开关  
 通过认证:  
 选项:  
 只推不拉式内管  
 安全螺母(推力方向)  
 QR2 快速释放装置  
 MR3 旋转式手动缓降



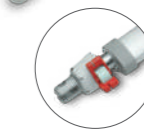
CM43



CM41 / CM41-M



CB5P-M



QR2 快速释放装置



MR3 旋转式手动缓降

型号	最大推力 (N)	最大拉力 (N)	平均速度 (mm/s)		平均电流 (A)	
			空载	全载	空载	全载
MD80-24DA6...	8000	6000	6.2	4.6	0.6	6.0
MD80-24DA8...	8000	6000	8.1	5.9	0.6	6.5
MD80-24DK8...	3000	3000	16.6	11.8	1.0	5.5

## MD80M

输入电压: 110 / 230V AC  
 (内置24V / 8A 环形变压器)  
 输出电压: 24V DC  
 最大推力: 8000N  
 最大拉力: 6000N  
 最大空载速度: 16.6mm/s  
 手控器插孔数: 最多1  
 外接推杆插孔数: 最多2(自身推杆不计)  
 行程: 50~400mm  
 工作周期: 10%  
 噪音值: ≤53dB

防护等级: IPX4 / IPX5 (静态)  
 最小安装尺寸: 180mm+行程  
 内置极限开关  
 与控制部件和电源供应器结合  
 选项:  
 只推不拉式内管  
 安全螺母(推力方向)



型号	最大推力 (N)	最大拉力 (N)	平均速度 (mm/s)		平均电流 (A)	
			空载	全载	空载	全载
MD80M-24A6...	8000	6000	6.2	4.6	0.6	6.0
MD80M-24A8...	8000	6000	8.1	5.9	0.6	6.7
MD80M-24K8...	3000	3000	16.6	11.8	1.0	5.0



## MD100

输入电压: 24V DC  
最大推力: 10000N  
最大拉力: 6000N  
最大空载速度: 9.0mm/s  
行程: 100~600mm  
工作周期: 10%  
噪音值: ≤52dB

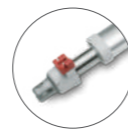
防护等级: IPX4 / IPX6 (静态)  
最小安装尺寸: 210mm+行程  
内置极限开关  
选项:  
只推不拉式内管  
安全螺母(推力方向)  
QR2 快速释放装置  
MR3 旋转式手动缓降



CM42



CM43



QR2  
快速释放装置



MR3  
旋转式手动缓降

型号	最大推力 (N)	最大拉力 (N)	平均速度 (mm/s)		平均电流 (A)	
			空载	全载	空载	全载
MD100-24DC...	10000	6000	7.0	5.2	1.0	7.0
MD100-24FC...	10000	6000	9.0	6.7	1.0	8.2

## MD120

输入电压: 24V DC  
最大推力: 12000N  
最大拉力: 6000N  
最大空载速度: 6.9mm/s  
行程: 100~400mm  
工作周期: 10%  
噪音值: ≤50dB

防护等级: IPX4 (静态)  
最小安装尺寸: 230mm+行程  
内置极限开关  
选项:  
只推不拉式内管  
电子开关式只推不拉功能  
MR3 旋转式手动缓降  
IPX6 (静态)



CM42



CM43



MR3  
旋转式手动缓降

型号	最大推力 (N)	最大拉力 (N)	平均速度 (mm/s)		平均电流 (A)	
			空载	全载	空载	全载
MD120-24E8...	12000	6000	6.3	4.4	0.6	6.6
MD120-24F8...	12000	6000	6.9	5.2	0.9	7.5

## MD82

输入电压: 24V DC  
最大推力: 8000N  
最大拉力: 6000N  
最大空载速度: 8.2mm/s  
行程: 50~400mm  
工作周期: 10%  
噪音值: ≤50dB

防护等级: IPX4 / IPX6 (静态)  
最小安装尺寸: 177mm+行程  
内置极限开关  
选项:  
霍尔传感器位置讯号回馈  
只推不拉式内管  
安全螺母(推力方向)  
MR3 旋转式手动缓降



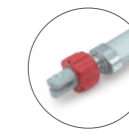
CM43



CM41 / CM41-M



CB5P-M



MR3  
旋转式手动缓降

型号	最大推力 (N)	最大拉力 (N)	平均速度 (mm/s)		平均电流 (A)	
			空载	全载	空载	全载
MD82-24DA4...	8000	6000	4.1	3.1	0.6	4.2
MD82-24DA6...	8000	6000	6.0	3.9	0.6	5.4
MD82-24DA8...	8000	6000	8.2	4.8	0.6	6.3

## LD12

输入电压: 12 / 24V DC  
最大推力: 1500N  
最大拉力: 1500N  
最大静负载: 1800N  
最大空载速度: 17.4mm/s  
行程: 50 / 100 / 150 / 200 / 250 / 300 / 350 / 400mm  
工作周期: 10%

防护等级: IP66 / IP69K (静态)  
最小安装尺寸: 183mm+行程  
材质: SUS304 不锈钢 / 铁壳黑色涂层  
选项:  
霍尔传感器位置讯号回馈  
相关配件:  
MB22 安装支架



CM23

型号	最大推力/拉力 (N)	减速比	平均速度 (mm/s)		平均电流 (A)			
			空载	全载	空载		全载	
					12V	24V	12V	24V
LD12-XX19-M2...	600	19:1	17.4	11.7	0.5	0.25	3.6	1.8
LD12-XX27-M2...	1000	27:1	12.3	8.0	0.5	0.25	3.6	1.8
LD12-XX43-M2...	1500	43:1	7.5	5.0	0.5	0.25	3.6	1.8
LD12-2457-K2...	1500	57:1	3.5	2.3	N/A	0.2	N/A	0.8



## CBT2

输入电压: 100 / 120 / 230 / 100~240V AC  
 输出电压: 24V DC (EI 变压器) 或 29V DC (SMPS)  
 额定输出电流: 3A (个别推杆)  
 最多连接推杆数: 3  
 最多连接手控器数: 1  
 工作周期: 10%  
 颜色: 黑色或亮灰色 RAL7001  
 触电防护等级: I, II  
 过电流保护功能  
 紧急下降功能, 用电池驱动缩回推杆  
 可插拔AC 电源线  
 可附挂于 FD60



HC



HT

## CB2P

输入电压: 110 / 230V AC  
 输出电压: 24V DC (EI 变压器) 或 29V DC (SMPS)  
 额定输出电流: 3A (个别推杆)  
 最多连接推杆数: 2  
 最多连接手控器数: 1  
 工作周期: 10%  
 防护等级: IP65  
 触电防护等级: II  
 过电流保护功能  
 紧急下降功能, 用电池驱动缩回推杆  
 可插拔AC 电源线  
 可附挂于 MD60, MD66 and MD7



MD60+CB2P



H3T



HS12

## CB4M

输入电压: 110 / 230V AC  
 输出电压: 24V DC (EI 变压器)  
 额定输出电流: 3A (个别推杆)  
 最多连接推杆数: 4  
 最多连接手控器数: 2  
 工作周期: 10%  
 触电防护等级: I, II  
 过电流保护功能  
 充电功能  
 选项:  
 可充电电池 12V DC 1.3Ah\*2  
 2~4支推杆同步  
 可插拔AC电源线



H3F

## CB4P

输入电压: 110 / 230V AC  
 输出电压: 24V DC  
 电源供应: 环形变压器 156W / 180W / 216W  
 额定输出电流:  
 CB4P: 个别推杆最大电流 3A  
 CB4P-SY: 个别推杆最大电流 4.5A  
 CB4P-HP: 1 个插孔最大电流 9A & 3 个插孔个别推杆最大电流 3A  
 最多连接推杆数: 4  
 最多连接手控器数: 2  
 工作周期: 10%  
 防护等级: IP54, IPX6  
 触电防护等级: I  
 过电流保护功能  
 充电功能  
 可插拔AC 电源线  
 选项:  
 可充电电池12V DC 1.3Ah\*2  
 大电流版 (CB4P-HP)  
 2支推杆同步 (CB4P-SY)



H3T



HS12



## MD7C

输入电压: 100 / 120 / 230V AC  
 输出电压: 24V DC (EI 变压器)  
 额定输出电流: 3A (个别推杆)  
 最多连接推杆数: 4  
 最多连接手控器数: 2  
 工作周期: 10%  
 防护等级: IPX4 / IPX5  
 触电防护等级: I  
 过电流保护功能  
 紧急下降功能, 用电池驱动缩回推杆  
 可插拔AC 电源线  
 可附挂于 MD7



H3T



HS12

## MD6C

输入电压: 100 / 120 / 230V AC  
 输出电压: 24V DC (EI 变压器)  
 额定输出电流: 5A (个别推杆)  
 最多连接推杆数: 4  
 最多连接手控器数: 2  
 工作周期: 10%  
 防护等级: IPX5  
 触电防护等级: II  
 过电流保护功能  
 紧急下降功能, 用电池驱动缩回推杆  
 可插拔AC 电源线  
 可附挂于 MD60, MD66



H3T



FS3

## CM45

输入电压: 100~240V AC  
 输出电压: 29V DC (SMPS)  
 额定输出电流: 总共5A  
 最多连接推杆数: 4  
 最多连接手控器数: 1  
 工作周期: 10%  
 防护等级: IPX5  
 触电防护等级: II  
 过电流保护功能  
 LED 电源指示灯  
 PTC 过载保护  
 可插拔AC 电源线  
 可附挂于 MD66, MK67



H3T



HS12



FS3

## CM41

输入电压: 100 ~ 240V AC, 50/60Hz (SMPS)  
 输出电压: 32V DC, 5A@110V / 8A@240V  
 最多连接推杆数: 4  
 最多连接手控器数: 1  
 工作周期: 10%  
 防护等级: IPX6  
 过电流保护功能  
 可插拔AC 电源线  
 可附挂于 MK31, MK31-QR  
**选项:**  
 可外接 BTP3 电池盒  
 可外接 SB1 急停按钮



H3T



HS12



FS3



## MOTECK BUS 系统

为居家照护及医疗床型带来更丰富的客制化功能，并且能够更弹性地搭配各项装置配件。



### CM41-M MOTECK Bus

输入电压: 100~240V AC  
 输出电压: 32V DC, 5A @110V / 8A @ 240V (SMPS)  
 最多连接推杆数: 4  
 最多连接手控器数: 1  
 工作周期: 10%  
 防护等级: IPX6  
 触电防护等级: II (带功能性接地)  
 待机功耗: <0.5W  
 过电流保护功能  
 场效晶体管(FET)控制机制 (无继电器噪音)  
 支持电池电量显示功能  
 可插拔AC电源线  
 可附挂于 MK31, MK31-QR  
 选项:  
 可外接BTP3电池盒



HS12-M



CP1



CP2

### CB5P-M MOTECK Bus

输入电压: 100~240V AC  
 输出电压: 32V DC, 5A @110V / 8A @240V (SMPS)  
 最多连接推杆数: 5  
 最多连接手控器数: 2  
 工作周期: 10%  
 防护等级: IPX5  
 触电防护等级: I, II (带功能性接地)  
 过电流保护功能  
 支持电池电量显示功能  
 可插拔AC电源线  
 选项:  
 可充电电池 12V DC 1.3Ah \*2



HS12-M



CP1



CP2



## CBP2

输入电压: 100~240V AC  
 输出电压: 24V DC, max. 216VA  
 电源供应: 内置或外接SMPS  
 最多连接推杆数: 2  
 最多连接手控器数: 1  
 工作周期: 10%  
 防护等级: IP66 (内置 SMPS) / IPX4 (外接 SMPS)  
 触电防护等级: II  
 配置紧急停止按钮  
 LCD 显示使用状态及错误码  
 可插拔AC 电源线  
 可另外选购BTP1 电池盒及CHP1 充电器

选项:  
 充电显示与电量指示灯  
 附铅酸电池 (5.0Ah)  
 可选用CBP2 控制盒充电或另购CHP1 充电器



BTP1

CHP1



HTF

HS16

HS12L

## CM42

内含电池充电电源供应器(SMPS), 输入: 100~240V AC  
 以铅酸电池供电, 输出电压: 24V DC, max. 216VA  
 最多连接推杆数: 2  
 最多连接手控器数: 1  
 工作周期: 10%  
 防护等级: IPX4  
 触电防护等级: II  
 配置紧急停止按钮  
 主推杆下降备用按钮  
 自动关机功能  
 充电显示与电量指示灯  
 低电量提示声  
 推杆缓启动功能

选项:  
 附铅酸电池2.9Ah或5Ah



HTF

HS16

HS12L

## CM43

输入电压: 100~240V AC  
 输出电压: 24V DC, max. 216VA  
 最多连接推杆数: 2  
 最多连接手控器数: 1  
 工作周期: 10%  
 防护等级: IPX4  
 触电防护等级: II  
 自动关机功能  
 配置紧急停止按钮  
 充电显示与电量指示灯  
 低电量提示声  
 推杆缓启动功能  
 可另外选购 BT43 电池盒及 CH43 充电器

选项:  
 附铅酸电池2.9Ah或5Ah



BT43

CH43



H2T

HS16

HS12L

## CM23

最大输入电压: 29V AC  
 最大输出电压: 同最大输入电压  
 额定输出电流: 4A (单推杆), 6A (双推杆总和)  
 最多连接推杆数: 2  
 最多连接手控器数: 1  
 工作周期: 10%  
 防护等级: IPX6  
 过电流保护功能  
 LED 电源指示灯

选项:  
 内建 RF 接收器



HS10

TX02



## HC

可驱动推杆数: 1, 2, 3, 4  
 可选用的按键: 2, 4, 6, 8, 10  
 LED 电源指示灯  
 附挂钩  
**选项:**  
 控制 2 支推杆同动或同步



## HF

可驱动推杆数: 1, 2, 3, 4  
 可选用的按键: 2, 4, 6, 8, 10  
 防护等级: IPX4  
 LED 电源指示灯  
 附挂钩  
**选项:**  
 控制 2 支推杆同动  
 安全插销



## HS12

可驱动推杆数: 1, 2, 3, 4  
 可选用的按键: 2, 4, 6, 8, 10, 12  
 防护等级: IPX6  
 LED 电源指示灯  
 附挂钩  
**选项:**  
 控制 2 支推杆同动  
 护士锁



## HS12-M MOTECK Bus

可驱动推杆数: 2, 3, 4, 5  
 可选用的按键: 6, 8, 11, 12  
 防护等级: IPX6  
 LED 电源指示灯  
 附挂钩  
**选项:**  
 按键背光  
 护士锁



## H3F

可驱动推杆数: 1, 2, 3  
 可选用的按键: 2, 4, 6, 8  
 防护等级: IPX4 / IPX6  
 按键背光(蓝色)  
 附挂钩  
**选项:**  
 控制 2 支推杆同动



## HT

可驱动推杆数: 1, 2, 3, 4  
 可选用的按键: 2, 4, 6, 8, 10  
 防护等级: IPX4 / IPX5  
 LED 电源指示灯  
 附挂钩  
 可搭配 CBP2 / CBP3 / CM42 / CM43  
**选项:**  
 控制 2 支推杆同动  
 护士锁  
 安全插销



## CP1 MOTECK Bus

可选用的按键: 最多 21  
 LED 电源指示灯: 最多 21  
 防护等级: IPX6  
 支持电量指示灯功能  
 附挂钩



## CP2 MOTECK Bus

可选用的按键: 最多 29  
 LED 电源指示灯: 最多 11  
 防护等级: IPX6  
 3.5 吋LCD 屏幕可显示病患重量与床体角度  
 附挂钩



## H3T

可驱动推杆数: 1, 2, 3, 4  
 可选用的按键: 2, 4, 6, 8, 10  
 防护等级: IPX4  
 LED 电源指示灯  
 附挂钩  
 可搭配CBP2 / CBP3 / CM41 / CM45 /  
 CB2P / CB4P / MD6C / MD7C  
**选项:**  
 控制 2 支推杆同动  
 两段或三段护士锁



## H3T-M MOTECK Bus

可驱动推杆数: 1, 2, 3, 4  
 可选用的按键: 6, 8, 10  
 防护等级: IPX4  
 LED 电源指示灯  
 附挂钩



## FS1

最多驱动推杆数: 1  
 踏板数: 2  
 防护等级: IP54  
**选项**  
 外观颜色浅灰色(RAL7035)或黑色



## FS3

最多驱动推杆数: 3  
 最多踏板数: 6  
 防护等级: IPX6





## HTF

可驱动推杆数: 1, 2  
 可选用的按键: 2, 4  
 防护等级: IPX5  
 附挂钩  
 可搭配 CBP2 / CBP3 / CM42 / CM43  
 选项:  
 安全插销



## H2T

可驱动推杆数: 1, 2  
 可选用的按键: 2, 4, 5  
 防护等级: IPX6  
 电源指示灯、电量显示、寿命提醒及过载警示灯  
 附挂钩  
 可搭配 CBP3 / CM42 / CM43



## HS13

可驱动推杆数: 1, 2  
 可选用的按键: 2, 4  
 防护等级: IPX6  
 LED 电源指示灯  
 附挂钩



## HS15

可驱动推杆数: 2, 3  
 可选用的按键: 6, 8  
 LED 电源指示灯  
 附挂钩  
 护士锁  
 选项:  
 控制 2 支推杆同动  
 壳体黑色或浅灰色 RAL7035  
 可分离式连接线组



## HS12L

可驱动推杆数: 1, 2  
 可选用的按键: 2, 4  
 防护等级: IPX6  
 附挂钩  
 可搭配 CBP2 / CBP3 / CM42 / CM43  
 选项:  
 LED 指示灯(电池电量与过载警示)



## HS16

可驱动推杆数: 1~4  
 可选用的按键: 2, 4, 6, 8, 10  
 防护等级: IPX4  
 可选一般挂钩或磁吸式挂钩



# 控制器(2.4GHz)

## HS10

可驱动推杆数: 2~4  
 可选用的按键: 2, 4, 6, 8, 10  
 防护等级: IPX5  
 附挂钩  
 可搭配 CM23 / CM41 / CM45 / CB4P



## JB50

输入电压: 5V  
 LED 电源指示灯  
 内建语音模块  
 支持中/英语指令  
 选项:  
 可客制定义语音命令词



## TX02

可驱动推杆数: 1, 2  
 可选用的按键: 2  
 电池: AAA\*2  
 LED 操作指示灯





FL2

床底灯

输入电压 5V DC  
防护等级: IPX6  
暖白光LED



SB1

急停按钮

防护等级: IPX6  
一键按下切断控制盒的输出电源  
旋转按钮即可恢复控制盒待机



BTP2-L

锂离子电池盒

输出电压: 25.6V DC  
额定输出电流: 6A  
防护等级: IPX6  
磷酸铁锂离子电池, 容量 4 Ah  
过电流保护功能  
电量指示灯



BTP3

充电电池盒

输出电压: 24V DC  
充电输入电压: 32V DC  
防护等级: IPX6  
1.3Ah 铅酸电池  
ON / OFF 键可开启或关闭功能  
LED 电源指示灯  
可搭配 CM41 / CM41-M



JB1 MOTECK Bus

扩充盒和床底灯

最多可连接插孔数: 5  
防护等级: IPX5  
选项:  
含暖白光 LED 床底灯  
内建 RF 接收器 (2.4GHz)



JB3 MOTECK Bus

扩充盒

最多可连接插孔数: 8  
防护等级: IPX6  
最多可连接 5 个 MOTECK Bus 产品  
最多可连接 1 个 Moteck P2 类控制器  
最多可连接 1 个 5V DC 输出床底灯



SLS

双开关

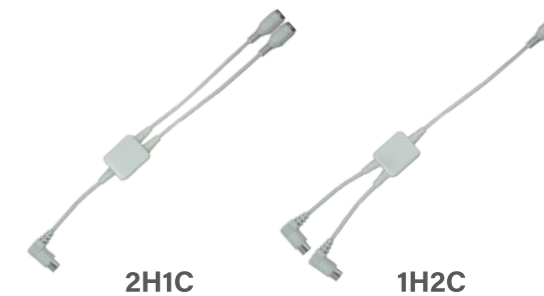
按键数: 2  
防护等级: IPX5  
启动 / 关闭推杆动作



Y Cable

手控器或控制盒的分接线

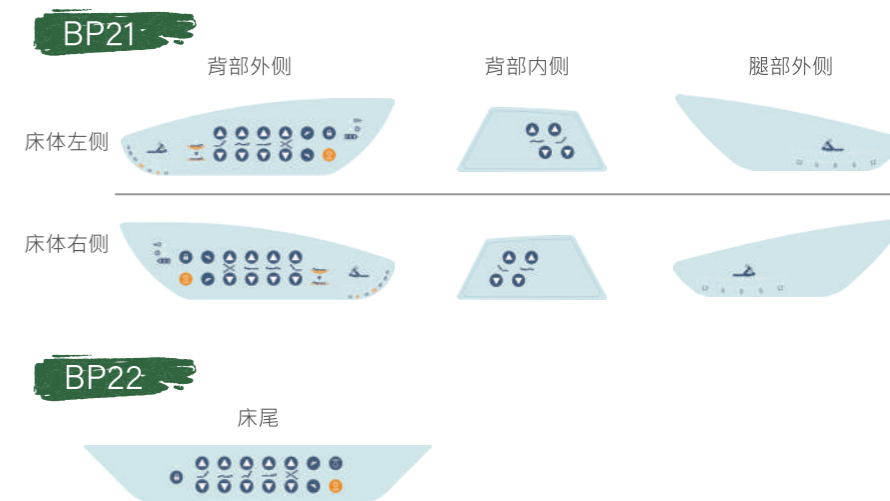
选项:  
2H1C: 2 支手控器可共同操控 1 个控制盒  
1H2C: 1 支手控器可共同操控 2 个控制盒



BP21, BP22

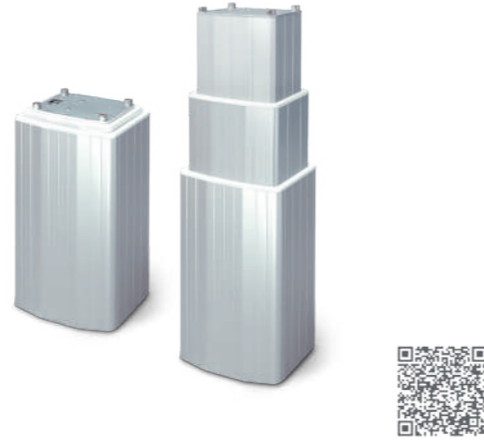
医疗床护栏

最多按键数:  
• BP21 床侧护栏(背部内侧): 4键  
• BP21 床侧护栏(背部外侧): 12键  
• BP22 床尾护栏: 15键  
床护栏带电控  
LED 电源与电量指示灯, 及床体低位警示灯  
床体角度珠



## DLC1

输入电压: 24V DC  
 最大负载: 2000N  
 最大空载速度: 10.9mm/s  
 抗弯矩能力: 500Nm (静态) / 250Nm (动态)  
 行程: 50~400mm  
 工作周期: 10%  
 噪音值: ≤50dB  
 防护等级: IPX4  
 选项:  
 霍尔传感器位置讯号回馈  
 防护等级: IPX6



型号	最大推力/拉力 (N)	平均速度 (mm/s)		平均电流 (A)	
		空载	满载	空载	满载
DLC1-24RH-350.750...	2000	10.9	9.8	1.7	4.1

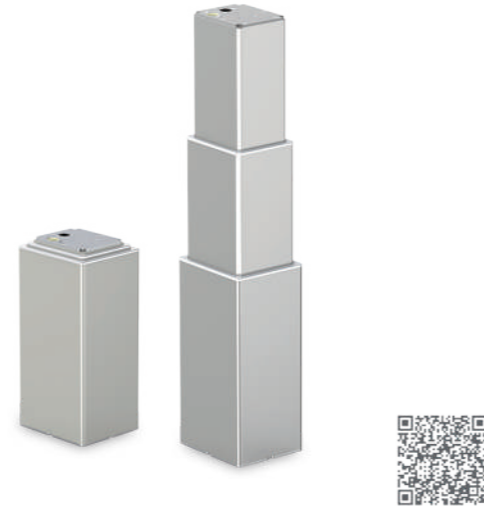
## TW61

输入电压: 100~240V AC  
 输出电压: 29V DC (SMPS)  
 最大负载: 2\*6000N  
 最大空载速度: 5mm/s  
 外接推杆插孔数: 最多2 (24V DC)  
 最多连接手控器数: 1  
 行程: 29~87mm  
 工作周期: 10%  
 噪音值: ≤55dB  
 防护等级: IP43  
 颜色: 黑色  
 触电防护等级: II  
 紧急下降功能, 用电池驱动缩回推杆  
 选项:  
 霍尔传感器位置讯号回馈  
 颜色: 浅灰 (RAL7035)  
 防护等级: IP54



## DLC3

输入电压: 24V DC  
 最大负载: 4000N  
 最大空载速度: 16mm/s  
 抗弯矩能力: 2000Nm (静态) / 1000Nm (动态)  
 行程: 260~1200mm  
 工作周期: 10%  
 噪音值: ≤65dB  
 防护等级: IPX6  
 选项:  
 霍尔传感器位置讯号回馈



型号	最大推力/拉力 (N)	平均速度 (mm/s)		平均电流 (A)	
		空载	满载	空载	满载
DLC3-24FC...	4000	16	13	1.4	8.7

## TW61-RMS

输入电压: 100~240V AC  
 输出电压: 29V DC (SMPS)  
 最大负载: 2\*6000N  
 最大空载速度: 5mm/s  
 行程: 29~87mm  
 工作周期: 10%  
 噪音值: ≤55dB  
 防护等级: IP43  
 颜色: 黑色  
 触电防护等级: II  
 用同步连接线连接两台船型电机  
 内建 RF 接收模块  
 位置记忆功能  
 按摩功能  
 紧急下降功能, 用电池驱动缩回推杆



本出版物中包含的资料经过仔细审查，以确保准确性。然而，产品使用者有责任确定产品是否适合特定应用。对于操作过程中发生的直接、间接或后果性的任何损失或损坏，我们不承担任何责任。

本型录于2024年10月制作，型录中之规格可能会因产品的迭代更新而无法维持最正确及真实的状态，实际规格请以公司网站内容为准。