

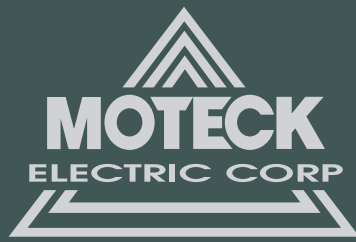
GENERAL CATALOGUE | 产品目录

Motek Electric Corporation • General Catalogue • III



Motorize Our World · Lift Up Your Life

MOTECK®



目录



04 / 关于模帝科

06 / 应用介绍

08 / 产品

08__ 线性推杆

38__ 控制盒

50__ 手控器

62__ 配件

66__ 升降立柱

68__ 齿轮箱电机

70__ 船型电机

72__ 电源供应器

76__ 升降桌



凭借20 多年设计和生产可靠的电动驱动和控制系统的传统，Moteck® 产品和解决方案被全球知名客户广泛采用，开始从事卫星电视天线电动化业务，我们已成功将业务扩展到医疗、家庭护理、家具、工业自动化、非公路移动、太阳能跟踪器和开门器等市场领域。

通过ISO 9001 认证的质量管理体系在整个组织中得到了坚实的执行。根据不同国家和行业要求，所有产品均通过国际标准、CE、UL、PSE 和RoHS 的测试和认证。凭借强大的制造、产品开发 and 系统集成能力，我们可以满足特定的定制需求。H现在我们是美国、欧洲、日本和中国众多客户的战略合作伙伴，为其产品设计完整的电动驱动系统。





优势

- 令人满意的性价比
- 高度创新与弹性
- 提供各式规格客制化服务
- 能将机械与电子系统进行最和谐的整合
- 专业的全球化经营
- 大规模生产的制造能力

据点

总公司: 台湾台北

工厂: 台湾桃园工厂与中国苏州工厂



台湾 台北



台湾 桃园



中国 苏州

应用介绍

我们的产品可用于一个或多个应用领域。我们为每种应用提供线性推杆、控制盒、手控器和配件，或完整的套组解决方案。在本目录中，您可以轻易地由产品资料中的图标辨识出该产品适用之应用领域。以下为您介绍本型录所使用的图标所代表的应用领域及其典型的产品范例。



家具

此图标表示针对改善人体工程学与舒适度的家具应用而设计的产品，如智能家具套装、可调节的居家床和躺椅等。我们的系统还可经由智能型手机 (Android/iOS) 进行操控。



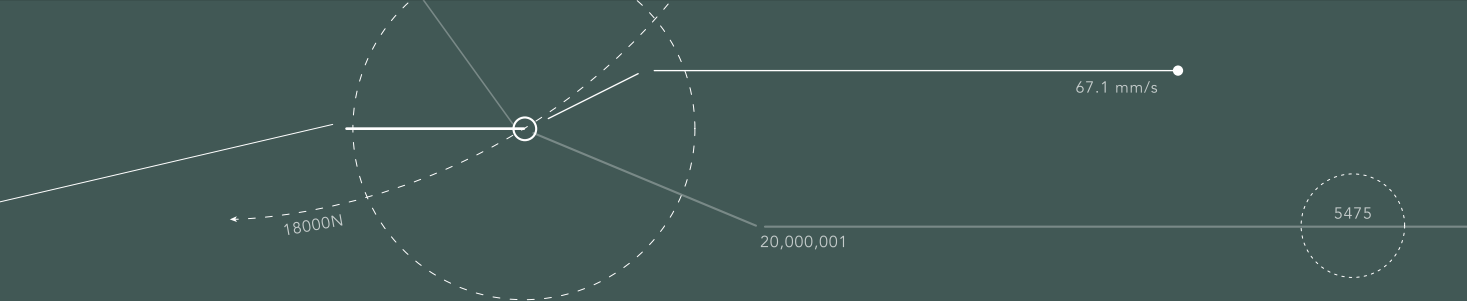
办公工作环境应用

此图标表示针对坐/立式办公桌设计的产品。站立办公是现在的新趋势，智能升降可以营造更健康的环境，保证更好的工作效率。



医疗

此图标表示针对医疗和家庭护理应用而设计的产品，可帮助在生活活动中需要帮助的患者和老年人/残疾人，如坐立式患者升降机、护理床、电动轮椅和淋浴床/椅子等。



休闲娱乐线

此图标表示针对休闲娱乐应用而设计的产品，可应用于健身行业、露营车、自行车配件等。



工业

此图标表示针对工业自动化设计的产品，如过程控制设备、输送系统和天窗开启器等。Ball Screw 和ACME 驱动器可供客户选择。



户外(应用)动力设备

此图标表示针对户外动力应用而设计的产品，可应用開門/開窗器，船舶业、割草机、越野车和叉车等领域。



农业

此图标表示专为农业应用设计的产品，可应用于收割机、电动拖拉机、滑移装载机和电动斗式装载机等。

线性推杆

FD10



输入电压: 24V DC
 最大推力: 1000N
 最大拉力: 500N
 最大空载速度: 15.1mm/s
 行程: 50~300mm
 工作周期: 10%

防护等级: IP42 (静态; 非动作)
 最小安装尺寸: 120mm+行程
 预设极限开关
 符合CE, EMC 指令2014/30/EU
 选项:

霍尔传感器位置讯号回馈
 只推不拉式内管
 PTC 保护
 搭配直切电源线连接电源和手控器, 无控制盒。



型号	最大推力 (N)	最大拉力 (N)	平均速度 (mm/s)		平均电流 (A)	
			空载	全载	空载	全载
FD10-24SF4-XXX.XXX-XXXXX0X	1000	500	8.4	5.5	0.5	1.5
FD10-24SF6-XXX.XXX-XXXXX0X	1000	500	11.5	6.2	0.5	1.7
FD10-24SF8-XXX.XXX-XXXXX0X	500	500	15.1	9.8	0.5	1.3

FD20



输入电压: 24V DC
 最大推力: 2000N
 最大拉力: 2000N
 最大空载速度: 48.0mm/s
 行程: 50~300mm
 工作周期: 10%

防护等级: IP42 (静态; 非动作)
 最小安装尺寸: 135mm+行程
 预设极限开关
 符合CE, EMC 指令2014/30/EU
 通过认证: UL962
 选项:

霍尔传感器位置讯号回馈
 只推不拉式内管
 机构刹车
 搭配直切电源线连接电源和手控器, 无控制盒。



型号	最大推力/拉力 (N)	自锁力 (N)	平均速度 (mm/s)		平均电流 (A)	
			空载	全载	空载	全载
FD20-24-A3-XXX.XXX-CXX	2000	2000	4.3	3.3	0.3	2.0
FD20-24-A4-XXX.XXX-CXX	2000	1500	5.6	4.0	0.3	2.3
FD20-24-K4-XXX.XXX-CXX	2000	1000	11.1	5.6	0.3	2.5
FD20-24-A8-XXX.XXX-CXX	1000	700	11.1	6.2	0.3	2.0
FD20-24-K8-XXX.XXX-CXX	1000	700	22.2	11.5	0.3	2.5
FD20-24-AC-XXX.XXX-CXX	1000	500	16.6	8.7	0.3	2.3
FD20-24-KC-XXX.XXX-CXX	500	300	33.3	21.0	0.3	2.0
FD20-24-N6-XXX.XXX-CXX	1500	1500	26.7	21.3	0.3	2.3
FD20-24-W6-XXX.XXX-CXX	1500	1500	48.0	28.0	0.3	2.5

FD40



输入电压: 24V DC
 最大推力: 4000N
 最大拉力: 2000N
 最大空载速度: 30.3mm/s
 行程: 50~400mm
 工作周期: 10%

防护等级: IP42 (静态; 非动作)
 最小安装尺寸: 110mm+行程
 预设极限开关
 通过认证: CE, EMC 指令2014/30/EU
 选项:

霍尔传感器位置讯号回馈
 只推不拉式内管
 PTC 保护
 搭配直切电源线连接电源和手控器, 无控制盒。
 增容电机
 马达方向: 右侧(图1)或左侧(图2)

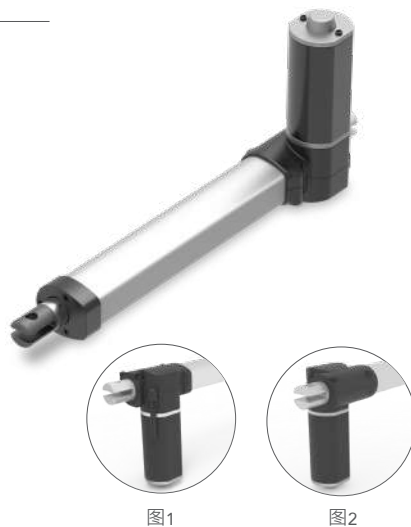


图1

图2

型号	最大推力 (N)	最大拉力 (N)	平均速度 (mm/s)		平均电流 (A)	
			空载	全载	空载	全载
FD40-24DF4-XXX.XXX-XXXXXXX	1500	1500	7.7	5.8	0.3	2.5
FD40-24DF8-XXX.XXX-XXXXXXX	500	500	16.0	13.5	0.3	1.8
FD40-24EF4-XXX.XXX-XXXXXXX	4000	2000	8.4	4.0	0.2	3.3
FD40-24EF6-XXX.XXX-XXXXXXX	3000	2000	11.9	6.3	0.2	3.3
FD40-24EF8-XXX.XXX-XXXXXXX	2500	2000	15.9	8.1	0.3	3.3
FD40-24EH8-XXX.XXX-XXXXXXX	1500	1500	30.3	14.3	0.4	3.3

MK33



输入电压: 24V DC
 最大推力: 6000N
 最大空载速度: 4.2mm/s
 行程: 50~300mm
 工作周期: 10%

防护等级: IP42 (静态; 非动作)
 最小安装尺寸: 125mm+行程
 预设极限开关
 通过认证: CE, EMC 指令2014/30/EU, UKCA
 选项:

霍尔传感器位置讯号回馈
 只推不拉式内管
 搭配直切电源线连接电源和手控器, 无控制盒。



型号	最大推力 (N)	最大拉力 (N)	平均速度 (mm/s)		平均电流 (A)	
			空载	全载	空载	全载
MK33-24DA4-XXX.XXX-X1-XX0X	6000	3000	4.2	2.9	0.8	3.4

线性推杆

FD60



输入电压: 12 / 24V DC
 最大推力: 6000N
 最大拉力: 4000N
 最大空载速度: 33.3mm/s
 行程: 50~300mm
 工作周期: 10%

防护等级: IP42 (静态; 非动作)
 最小安装尺寸: 160mm+行程
 预设极限开关
 符合CE, EMC 指令2014/30/EU
 通过认证: UL962, UKCA, RoHS, RCM

选项:

霍尔传感器位置讯号回馈
 只推不拉式内管
 机构刹车
 搭配直切电源线连接电源和手控器, 无控制盒。



型号	最大推力 (N)	最大拉力 (N)	自锁力 (N)	平均速度 (mm/s)		平均电流 (A)			
				空载	全载	空载		全载	
						12V	24V	12V	24V
FD60-XX-A4-XXX.XXX	6000	4000	5000	4.2	2.9	1.2	0.6	5.4	2.7
FD60-XX-F4-XXX.XXX	5000	4000	5000	5.5	4.4	1.2	0.6	5.6	2.8
FD60-XX-A6-XXX.XXX	4000	4000	2500	6.2	3.8	1.2	0.6	5.6	2.8
FD60-XX-A8-XXX.XXX	3000	3000	2000	8.3	5.0	1.2	0.6	5.6	2.8
FD60-XX-F8-XXX.XXX	3000	3000	2000	11.0	8.2	1.2	0.6	5.8	2.9
FD60-XX-AG-XXX.XXX	1500	1500	700	16.6	12.2	1.2	0.6	5.6	2.8
FD60-XX-KG-XXX.XXX	750	750	0	33.3	23.5	1.2	0.6	5.4	2.7

FD61



输入电压: 12 / 24V DC
 最大推力: 6000N
 最大拉力: 4000N
 最大空载速度: 33.3mm/s
 行程: 50~300mm
 工作周期: 10%

防护等级: IP42 (静态; 非动作)
 最小安装尺寸: 150mm+行程
 预设极限开关
 符合CE, EMC 指令2014/30/EU
 通过认证: UL962

选项:

霍尔传感器位置讯号回馈
 只推不拉式内管
 机构刹车
 搭配直切电源线连接电源和手控器, 无控制盒。



型号	最大推力 (N)	最大拉力 (N)	自锁力 (N)	平均速度 (mm/s)		平均电流 (A)			
				空载	全载	空载		全载	
						12V	24V	12V	24V
FD61-XX-A4-XXX.XXX	6000	4000	5000	4.2	2.9	1.2	0.6	5.4	2.7
FD61-XX-A6-XXX.XXX	4000	4000	2500	6.2	3.8	1.2	0.6	5.6	2.8
FD61-XX-A8-XXX.XXX	3000	3000	2000	8.3	5.0	1.2	0.6	5.6	2.8
FD61-XX-AG-XXX.XXX	1500	1500	700	16.6	12.2	1.2	0.6	5.6	2.8
FD61-XX-KG-XXX.XXX	750	750	0	33.3	23.5	1.2	0.6	5.4	2.7

GD70



输入电压: 24V DC
 最大推力: 7000N
 最大拉力: 5000N
 最大空载速度: 7.7mm/s
 行程: 50~300mm
 工作周期: 10%

防护等级: IP43 (静态; 非动作)
 最小安装尺寸: 150mm+行程
 预设极限开关
 符合CE, EMC 指令2014/30/EU
 通过认证: UL962
 选项:
 霍尔传感器位置讯号回馈
 只推不拉式内管
 机构刹车



型号	最大推力 (N)	最大拉力 (N)	自锁力 (N)	平均速度 (mm/s)		平均电流 (A)	
				空载	全载	空载	全载
GD70-24-A4-XXX.XXX	7000	5000	5000	3.9	2.9	0.3	2.8
GD70-24-A6-XXX.XXX	5000	4000	2500	5.8	4.2	0.3	2.8
GD70-24-A8-XXX.XXX	4000	3500	2000	7.7	5.7	0.3	3.2

线性推杆

BD21



输入电压: 24V DC
 最大推力: 2000N
 最大拉力: 2000N
 最大空载速度: 52.0mm/s
 行程: 50~333mm
 工作周期: 10%

缩回长度: ≥ 130 mm
 预设极限开关
 符合CE, EMC 指令2014/30/EU
 通过认证: UL962
 搭配直切电源线连接电源和手控器无控制盒
 选项:
 霍尔传感器位置讯号回馈
 电源控制线的连接位置可选择在推杆前端或后端
 2种不同样式的螺母



型号	最大推力/拉力 (N)	平均速度 (mm/s)		平均电流 (A)	
		空载	全载	空载	全载
BD21-X0-24-HC-XXX.XXX-XX	1500	52.0	42.0	0.5	2.5
BD21-X0-24-K3-XXX.XXX-XX	2000	8.3	4.7	0.3	2.5

BD23



输入电压: 24V DC
 最大推力: 1500N
 最大拉力: 1500N
 最大空载速度: 40mm/s
 行程: 40~230mm
 工作周期: 10%

缩回长度: ≥ 133 mm
 预设极限开关
 符合CE, EMC 指令2014/30/EU
 搭配直切电源线连接电源和手控器无控制盒
 选项:
 电源控制线的连接位置可选择在推杆前端或后端
 3种不同样式的螺母



型号	最大推力 (N)	最大拉力 (N)	平均速度 (mm/s)		平均电流 (A)	
			空载	全载	空载	全载
BD23-24-N4-XXX.XXX-X-X	1500	1000	25	23	0.6	2.3
BD23-24-W6-XXX.XXX-X-X	1500	1500	40	33	0.6	4.0

BD61

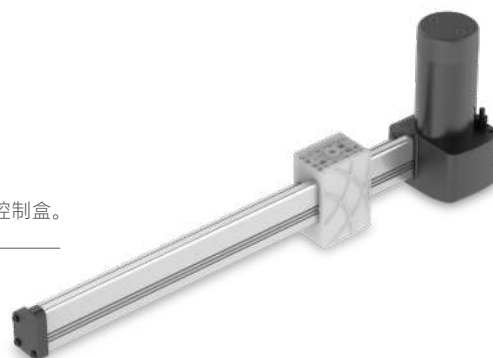


输入电压: 12 / 24V DC
 最大推力: 6000N
 最大拉力: 4000N
 最大空载速度: 33.3mm/s
 行程: 100~1000mm
 工作周期: 10%

缩回长度: ≥ 127 mm
 预设极限开关
 符合CE, EMC 指令2014/30/EU

选项:

霍尔传感器位置讯号回馈
 机构刹车
 固定铁片
 搭配直切电源线连接电源和手控器, 无控制盒。



型号	最大推力 (N)	最大拉力 (N)	自锁力 (N)	平均速度 (mm/s)		平均电流 (A)			
				空载	满载	空载		满载	
						12V	24V	12V	24V
BD61-XX-A4-XXX.XXX	6000	4000	5000	4.2	2.9	0.8	0.6	5.4	2.7
BD61-XX-F4-XXX.XXX	5000	4000	5000	5.5	4.4	0.8	0.6	5.6	2.8
BD61-XX-A6-XXX.XXX	4000	4000	2500	6.2	3.8	0.4	0.6	6.0	3.0
BD61-XX-A8-XXX.XXX	3000	3000	2000	8.3	5.0	0.6	0.6	5.4	2.7
BD61-XX-F8-XXX.XXX	3000	3000	2000	11.0	8.2	1.0	0.6	5.8	2.9
BD61-XX-AG-XXX.XXX	1500	1500	700	16.6	12.2	0.4	0.6	5.6	2.8
BD61-XX-KG-XXX.XXX	750	750	0	33.3	23.5	0.4	0.6	5.2	2.7

BD62

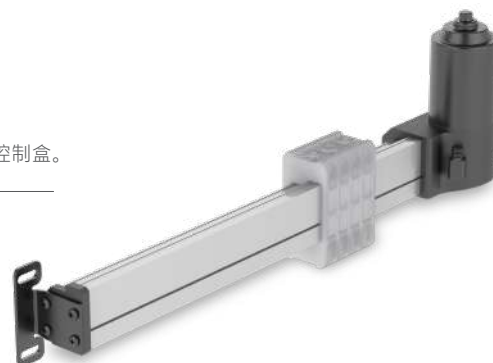


输入电压: 24V DC
 最大推力: 3000N
 最大拉力: 3000N
 最大空载速度: 6.3mm/s
 行程: 100~1000mm
 工作周期: 10%

缩回长度: ≥ 142 mm
 预设极限开关
 符合CE, EMC 指令2014/30/EU

选项:

霍尔传感器位置讯号回馈
 机构刹车
 搭配直切电源线连接电源和手控器, 无控制盒。



型号	最大推力 (N)	最大拉力 (N)	自锁力 (N)	平均速度 (mm/s)		平均电流 (A)	
				空载	满载	空载	满载
BD62-24-A6-XXX.XXX	3000	3000	3000	6.3	4.0	0.8	2.9

线性推杆

MKS1



输入电压: 12V DC
最大推力: 80N
最大拉力: 80N
最大静负载: 40N
最大空载速度: 28.0mm/s
行程: 10 / 30 / 50 / 100mm
工作周期: 20%

防护等级: IP66/IP69K (静态; 非动作)
最小安装尺寸: 67mm+行程
预设极限开关



型号	最大推力/拉力 (N)	减速比	平均速度 (mm/s)		平均电流 (A)	
			空载	全载	空载	全载
MKS1-L-12-D-XXX-0XX	22	50:1	28.0	21.0	0.15	0.40
MKS1-L-12-E-XXX-0XX	42	100:1	17.6	11.6	0.15	0.31
MKS1-L-12-F-XXX-0XX	80	210:1	8.6	6.0	0.15	0.25

MK45



输入电压: 24V DC
最大推力: 1000N
最大拉力: 1000N
最大静负载: 2500N
最大空载速度: 5.0mm/s
行程: 50 / 100 / 150 / 200 / 250 / 300mm
工作周期: 10%

防护等级: IP65 (静态; 非动作)
最小安装尺寸: 245mm+行程
预设电源开关, 用于行程极限
通过认证: CE, EMC 指令2014/30/EU
选项: MB22 安装支架



型号	最大推力/拉力 (N)	减速比	平均速度 (mm/s)		平均电流 (A)	
			空载	全载	空载	全载
MK45	1000	57:1	5.0	3.5	0.15	0.7

LD10



输入电压: 12 / 24V DC
 最大推力: 1000N
 最大拉力: 1000N
 最大空载速度: 18mm/s
 行程: 50~300mm
 工作周期: 10%

防护等级: IPX4 (静态; 非动作)
 最小安装尺寸: 256mm+行程
 预设极限开关
 通过认证: CE, EMC 指令2014/30/EU, RoHS



型号	最大推力/拉力 (N)	减速比	平均速度 (mm/s)		平均电流 (A)			
			空载	全载	空载		全载	
					12V	24V	12V	24V
LD10-XX-A6-16-XXX.XXX-CXX	1000	16:1	10	7	4.2	3.1	5.3	3.7
LD10-XX-A8-16-XXX.XXX-CXX	800	16:1	13	8	4.2	3.1	5.2	3.6
LD10-XX-AC-16-XXX.XXX-CXX	500	16:1	18	12	4.2	3.1	4.9	3.4

LD12



输入电压: 12 / 24V DC
 最大推力: 1500N
 最大拉力: 1500N
 最大静负载: 1800N
 最大空载速度: 17.4mm/s
 行程: 50 / 100 / 150 / 200 / 250 /
 300 / 350 / 400mm
 工作周期: 10%

防护等级: IP66 / IP69K (静态; 非动作)
 最小安装尺寸: 183mm+行程
 通过认证: CE, EMC 指令2014/30/EU, RoHS
 材质: 不锈钢“SUS304”/ 铁壳黑色涂层
 选项:
 霍尔传感器位置讯号回馈
 MB22 安装支架



型号	最大推力/拉力 (N)	减速比	平均速度 (mm/s)		平均电流 (A)			
			空载	全载	空载		全载	
					12V	24V	12V	24V
LD12-XX19-M2-XXX.XXX	600	19:1	17.4	11.7	0.5	0.25	3.6	1.8
LD12-XX27-M2-XXX.XXX	1000	27:1	12.3	8.0	0.5	0.25	3.6	1.8
LD12-XX43-M2-XXX.XXX	1500	43:1	7.5	5.0	0.5	0.25	3.6	1.8
LD12-2457-K2-XXX.XXX	1500	57:1	3.5	2.3	N/A	0.2	N/A	0.8

线性推杆

LD2



输入电压: 24V DC
 最大推力: 800N
 最大拉力: 800N
 最大空载速度: 18.0mm/s
 行程: 50 / 100 / 150 / 200 / 250 / 300mm
 工作周期: 10%

防护等级: IP43 (静态; 非动作)
 最小安装尺寸: 109mm+行程
 预设极限开关
 通过认证: CE, EMC 指令2014/30/EU
 选项:
 C15 外管固定夹
 MB22 安装支架
 IP54 (静态; 非动作)



型号	最大推力/拉力 (N)	减速比	平均速度 (mm/s)		平均电流 (A)		噪音值 (dB)
			空载	全载	空载	全载	
LD2-24-30-E6-XXX-CXX	800	30:1	9.3	6.5	0.13	0.8	≤55
LD2-24-30-K6-XXX-CXX	800	30:1	18.0	14.1	0.4	1.6	≤70

LD3



输入电压: 12 / 24V DC
 最大推力: 1000N
 最大拉力: 1000N
 最大静负载: 2500N
 最大空载速度: 43.9mm/s
 行程: 50 / 100 / 150 / 200 / 250 / 300mm
 工作周期: 25%

防护等级: IP54 (静态; 非动作)
 最小安装尺寸: 108mm+行程
 预设极限开关
 通过认证: CE, EMC 指令2014/30/EU, RoHS, UKCA
 选项:
 霍尔传感器位置讯号回馈
 C15 外管固定夹
 MB22 安装支架



有霍尔传感器

型号	最大推力/拉力 (N)	自锁力 (N)	平均速度 (mm/s)		平均电流 (A)				噪音值 (dB)
			空载	全载	空载		全载		
					12V	24V	12V	24V	
LD3-XX-05-K3-XXX	150	2500	43.9	36.5	0.6	1.2	1.6	3.2	≤70
LD3-XX-10-K3-XXX	250	2500	27.6	23.5	0.6	1.2	1.6	3.2	≤70
LD3-XX-20-K3-XXX	500	2500	14.6	12.3	0.6	1.2	1.6	3.2	≤70
LD3-XX-30-K3-XXX	800	2500	9.5	7.5	0.6	1.2	1.6	3.2	≤70
LD3-XX-40-K3-XXX	1000	2500	7.0	5.5	0.6	1.2	1.6	3.2	≤70

LD3L



输入电压: 24~33V DC
 最大推力: 1000N
 最大拉力: 1000N
 最大空载速度: 20.7mm/s
 行程: 100 / 150 / 200 / 250 / 300mm
 工作周期: 80%

最小安装尺寸: 行程 x 1.02+107mm
 预设极限开关
 符合CE, EMC 指令2014/30/EU
 选项:
 C15 外管固定夹
 MB22 安装支架



型号	最大推力/拉力 (N)	自锁力 (N)	减速比	平均速度 (mm/s)		平均电流 (A)	
				空载	全载	空载	全载
LD3L-2433-10-XXX	250	2500	10:1	20.7	17.5	0.4	1.3
LD3L-2433-40-XXX	1000	2500	40:1	5.7	5.1	0.3	1.3

LD36



输入电压: 12 / 24V DC
 最大推力: 1000N
 最大拉力: 1000N
 最大空载速度: 43.9mm/s
 行程: 50 / 100 / 150 / 200 / 250 / 300mm
 工作周期: 25%

防护等级: IP66 / IP69K (静态; 非动作)
 最小安装尺寸: 108mm+行程
 预设极限开关
 通过认证: CE, EMC 指令2014/30/EU
 选项:
 霍尔传感器位置讯号回馈
 电位器定位功能
 MB22 安装支架



型号	最大推力/拉力 (N)	自锁力 (N)	平均速度 (mm/s)		平均电流 (A)			
			空载	全载	空载		全载	
					12V	24V	12V	24V
LD36-XX-05-XXX-XXXXX	150	250	43.9	30.8	1.0	0.5	2.4	1.2
LD36-XX-10-XXX-XXXXX	250	340	27.6	16.8	1.0	0.5	2.4	1.2
LD36-XX-20-XXX-XXXXX	500	680	14.6	9.5	1.0	0.6	2.4	1.2
LD36-XX-30-XXX-XXXXX	800	1020	9.5	6.3	1.0	0.5	2.4	1.2
LD36-XX-40-XXX-XXXXX	1000	1530	7.0	4.6	1.0	0.5	2.4	1.2

线性推杆

LD20



输入电压: 12 / 24 / 48V DC
 最大推力: 2500N
 最大拉力: 2500N
 最大空载速度: 27.5mm/s
 行程: 100 / 150 / 200 / 250 / 300mm
 工作周期: 25%

防护等级: IP65 (静态; 非动作)
 最小安装尺寸: 105mm+行程
 预设极限开关
 通过认证: CE, EMC 指令2014/30/EU, EN60601
 选项:
 霍尔传感器位置讯号回馈
 电位器定位功能
 MB22 安装支架



型号	最大推力/拉力 (N)	自锁力 (N)	平均速度 (mm/s)						平均电流 (A)					
			空载			全载			空载			全载		
			12V	24V	48V	12V	24V	48V	12V	24V	48V	12V	24V	48V
LD20-XX-10-G4-XXX	500	1500	26.8	27.0	27.5	18.6	18.7	19.5	1.3	0.6	0.4	4.4	2.4	1.4
LD20-XX-20-G4-XXX	1000	4500	14.7	15.1	15.4	10.4	10.7	11.5	1.1	0.5	0.4	4.6	2.3	1.2
LD20-XX-30-G4-XXX	1500	4500	9.9	10.3	10.5	6.8	7.2	7.4	1.0	0.6	0.3	4.3	2.3	1.3
LD20-XX-40-G4-XXX	2000	4500	7.4	7.6	7.9	5.1	5.7	5.8	1.0	0.6	0.3	4.5	2.3	1.2
LD20-XX-50-G4-XXX	2500	4500	6.2	6.1	6.4	4.4	4.4	4.6	0.9	0.5	0.3	4.1	2.2	1.2

LD40



输入电压: 12 / 24V DC
 最大推力: 3000N (梯形丝杆)
 4000N (滚珠丝杆)
 最大静负载: 4000N (梯形丝杆)
 6000N (滚珠丝杆)
 最大空载速度: 20.5mm/s
 行程: 100 / 150 / 200 / 250 / 300 /
 350 / 400mm
 工作周期: 10%

防护等级: IP54 (静态; 非动作)
 最小安装尺寸: 153mm+行程
 通过认证: CE, EMC 指令2014/30/EU
 梯形丝杆或滚珠丝杆皆可提供
 蝶型弹片过载保护离合器
 选项:
 霍尔传感器位置讯号回馈
 外管颜色黑色或铝灰色
 外置可调式磁簧开关 (常闭式NC type)
 马达位置右侧或左侧



型号	最大推力/拉力 (N)	减速比	平均速度 (mm/s)		平均电流 (A)			
			空载	全载	空载		全载	
					12V	24V	12V	24V
LD40-XX-25F4B-XXX.XXX-11-XX0XX	4000	25:1	10.5	8	2	1	10.5	5.3
LD40-XX-12F4B-XXX.XXX-11-XX0XX	2000	12.5:1	20.5	16.3	1.9	1	11.3	5.6
LD40-XX-25F4A-XXX.XXX-11-XX0XX	3000	25:1	9.5	6.2	2.5	1.3	15.5	7.3

LD60



输入电压: 24V DC
 最大推力: 6000N
 最大拉力: 6000N
 最大空载速度: 8.4mm/s
 行程: 100~400mm
 工作周期: 10%

最小安装尺寸: 190mm+行程
 预设极限开关
 通过认证: CE, EN60601
 铝合金外管与箱体
 选项:
 铝合金箱体与外管黑色烤漆
 无内外管



铝合金外管与箱体



黑色烤漆



无内外管

型号	最大推力/拉力 (N)	平均速度 (mm/s)		平均电流 (A)	
		空载	全载	空载	全载
LD60-24K4-XXX.XXX-XX000X	6000	5.5	3.9	0.4	5.1
LD60-24K6-XXX.XXX-XX000X	6000	8.4	4.9	0.6	7.0

MD10



输入电压: 24V DC
 最大推力: 1000N
 最大拉力: 1000N
 最大空载速度: 36.0mm/s
 行程: 50~300mm
 工作周期: 10%

防护等级: IPX5 (静态; 非动作)
 最小安装尺寸: 115mm+行程
 预设极限开关
 通过认证: CE, EN60601, UL60601
 选项:
 霍尔传感器位置讯号回馈
 只推不拉式内管
 C15 外管固定夹
 MB22 安装支架



型号	最大推力/拉力 (N)	平均速度 (mm/s)		平均电流 (A)		噪音值 (dB)
		空载	全载	空载	全载	
MD10-24F4-XXX.XXX-XXXXX0X	1000	5.1	2.8	0.8	1.1	≤48
MD10-24R4-XXX.XXX-XXXXX0X	1000	7.2	4.5	1.0	1.8	≤50
MD10-24F8-XXX.XXX-XXXXX0X	750	10.1	4.3	0.8	1.4	≤48
MD10-24R8-XXX.XXX-XXXXX0X	750	14.2	8.4	1.0	2.1	≤50
MD10-24FC-XXX.XXX-XXXXX0X	500	15.1	7.4	0.8	1.3	≤48
MD10-24L8-XXX.XXX-XXXXX0X	500	18.6	14.8	1.2	2.0	≤52
MD10-24RC-XXX.XXX-XXXXX0X	500	21.6	13.9	1.0	1.8	≤50
MD10-24LC-XXX.XXX-XXXXX0X	400	27.5	20.0	1.2	2.1	≤52
MD10-24LG-XXX.XXX-XXXXX0X	250	36.0	29.3	1.2	1.9	≤52

线性推杆

MD21



输入电压: 24V DC
 最大推力: 2000N
 最大拉力: 2000N
 最大空载速度: 23.6mm/s
 行程: 50~400mm
 工作周期: 10%

防护等级: IPX5 (静态; 非动作)
 最小安装尺寸: 135mm+行程
 预设极限开关
 通过认证: CE, EMC 指令2014/30/EU, EN60601
 选项:
 霍尔传感器位置讯号回馈
 C15 外管固定夹
 MB22 安装支架



型号	最大推力/拉力 (N)	平均速度 (mm/s)		平均电流 (A)	
		空载	全载	空载	全载
MD21-24N4-XXX.XXX-XXX00XX	2000	7.5	5.3	1.1	3.0
MD21-24N6-XXX.XXX-XXX00XX	1500	11.0	7.6	1.1	3.2
MD21-24NC-XXX.XXX-XXX00XX	1000	23.6	15.7	1.1	3.2

MK32



输入电压: 24V DC
 最大推力: 3500N
 最大拉力: 3500N
 最大空载速度: 26.0mm/s
 行程: 50~600mm
 工作周期: 10%

防护等级: IPX4, IP66 (静态; 非动作)
 最小安装尺寸: 112mm+行程
 预设极限开关
 通过认证: CE, EMC 指令2014/30/EU
 选项:
 霍尔传感器位置讯号回馈
 只推不拉式内管
 安全螺母 (推力方向)



型号	最大推力/拉力 (N)	平均速度 (mm/s)		平均电流 (A)	
		空载	全载	空载	全载
MK32-24N3-XXX.XXX	3500	6.5	5.0	2.5	5.0
MK32-24N4-XXX.XXX	3000	8.5	6.0	2.5	5.2
MK32-24N6-XXX.XXX	2500	13.0	9.0	2.5	6.0
MK32-24N8-XXX.XXX	2000	17.0	11.5	2.5	5.5
MK32-24NC-XXX.XXX	1500	26.0	14.0	2.5	6.0
MK32-24P4-XXX.XXX	3000	6.0	3.0	2.5	5.0
MK32-24P6-XXX.XXX	2500	10.5	5.5	2.5	4.5
MK32-24P8-XXX.XXX	2000	14.0	7.5	2.5	4.5

MD50



输入电压: 24V DC
 最大推力: 3500N
 最大拉力: 2000N
 最大空载速度: 11.4mm/s
 行程: 50~600mm
 工作周期: 10%

最小安装尺寸: 137mm+行程
 预设极限开关
 通过认证: CE, EN60601, EN610601
 选项: 只推不拉式内管



型号	最大推力 (N)	最大拉力 (N)	平均速度 (mm/s)		平均电流 (A)	
			空载	全载	空载	全载
MD50-24-A3-XXX.XXX-CXX-XXXX	3500	2000	5.0	3.8	0.8	3.8
MD50-24-F3-XXX.XXX-CXX-XXXX	2000	2000	11.4	9.0	0.9	3.5

MD51



输入电压: 24V DC
 最大推力: 3500N
 最大拉力: 2000N
 最大空载速度: 11.4mm/s
 行程: 100~600mm
 工作周期: 10%

防护等级: IP66 (静态; 非动作)
 最小安装尺寸: 141mm+行程
 预设极限开关
 通过认证: CE, EN60601, EN610601
 选项: 只推不拉式内管



型号	最大推力 (N)	最大拉力 (N)	平均速度 (mm/s)		平均电流 (A)	
			空载	全载	空载	全载
MD51-24-A3-XXX.XXX-CXX-XXXX	3500	2000	5.0	3.8	0.8	3.8
MD51-24-F3-XXX.XXX-CXX-XXXX	2000	2000	11.4	9.0	0.9	3.5

线性推杆

MD52



输入电压: 24V DC
 最大推力: 1000N
 最大拉力: 1000N
 最大空载速度: 25.0mm/s
 行程: 100~300mm
 工作周期: 10%

防护等级: IP66 / IP69K (静态; 非动作)
 最小安装尺寸: 156mm+行程
 预设极限开关
 通过认证: CE, EMC 指令2014/30/EU
 选项:
 电位器定位功能
 波纹管保护 (仅适用于行程100mm 规格)



波纹管保护

型号	最大推力 (N)	最大拉力 (N)	平均速度 (mm/s)		平均电流 (A)	
			空载	全载	空载	全载
MD52-24-M6-XXX.XXX-X-X	1000	1000	25.0	18.5	1.5	5.0

MD53



输入电压: 24 / 36V DC
 最大推力: 3500N
 最大拉力: 2000N
 最大空载速度: 10.5mm/s
 行程: 100~300mm
 工作周期: 10%

最小安装尺寸: 167mm+行程
 预设极限开关
 选项: 电位器定位功能



型号	最大推力 (N)	最大拉力 (N)	输入电压 (V DC)	平均速度 (mm/s)		平均电流 (A)	
				空载	全载	空载	全载
MD53-24-XXX.XXX-CXX	3500	2000	24	10.5	8.5	1.0	4.5
MD53-36-XXX.XXX-CXX	3500	2000	36	10.5	8.5	0.8	3.5

MD56



输入电压: 24V DC
 最大推力: 5000N
 最大拉力: 3500N
 最大空载速度: 40mm/s
 行程: 50~400mm
 工作周期: 10%

最小安装尺寸: 156mm+行程
 预设极限开关
 马达角度每转30° 可选
 通过认证: CE, EN60601
 选项:
 霍尔传感器位置讯号回馈
 电位器定位功能
 磁簧开关讯号回馈
 IPX6 防水外壳



防水外壳

型号	最大推力 (N)	最大拉力 (N)	平均速度 (mm/s)		平均电流 (A)	
			空载	全载	空载	全载
MD56-X-24R3-XXX.XXX-XXXX0XX	5000	3500	5.0	4.0	1.0	4.0
MD56-X-24W6-XXX.XXX-XXXX0XX	2000	2000	16.5	13.5	2.0	5.0
MD56-X-24N9-XXX.XXX-XXXX0XX	1500	1500	40.0	30.0	2.8	8.0

MD57



输入电压: 24V DC
 最大推力: 4000N
 最大拉力: 4000N
 最大空载速度: 12.6mm/s
 行程: 50~300mm
 工作周期: 10%

最小安装尺寸: 143mm+行程
 马达旋转角度在360度全范围里每30度可选
 通过认证: CE, EN60601
 选项:
 霍尔传感器位置讯号回馈
 电位器定位功能
 内置凸轮式极限开关
 IPX6 防水外壳
 12V 大功率马达



防水外壳



12V 大功率马达



凸轮极限开关或讯号回馈

型号	输入电压 (V DC)	最大推力/拉力 (N)	平均速度 (mm/s)		平均电流 (A)	
			空载	全载	空载	全载
MD57-X-24K3-XXX.XXX-XXXXXXX	24	4000	4.8	3.5	0.7	3.5
MD57-X-24K4-XXX.XXX-XXXXXXX	24	3200	6.4	4.8	0.7	3.4
MD57-X-24K6-XXX.XXX-XXXXXXX	24	2700	9.4	7.0	0.7	3.8
MD57-X-24K8-XXX.XXX-XXXXXXX	24	2300	12.6	8.9	0.8	4.0
MD57-X-12W4-XXX.XXX-XXXXXXX	12	4000	12.0	9.5	3.0	16.0

线性推杆

MK31-QR



输入电压: 24V DC
最大推力: 4000N
最大拉力: 2000N
最大空载速度: 6.8mm/s
行程: 50~400mm
工作周期: 10%

防护等级: IPX6 (静态; 非动作)
最小安装尺寸: 170mm+行程
具快速释放功能
预设极限开关
通过认证: CE, EN60601
选项:
霍尔传感器位置讯号回馈
只推不拉式内管
安全螺母 (仅于推力方向)



型号	最大推力 (N)	最大拉力 (N)	自锁力 (N)	平均速度 (mm/s)		平均电流 (A)	
				空载	全载	空载	全载
MK31-QR	4000	2000	4000	6.8	4.9	1.0	3.5

MK31



输入电压: 24V DC
最大推力: 6000N
最大拉力: 3000N
最大空载速度: 5.5mm/s
行程: 50~400mm
工作周期: 10%

防护等级: IPX6 (静态; 非动作)
最小安装尺寸: 170mm+行程
预设极限开关
通过认证: CE, EN60601
选项:
霍尔传感器位置讯号回馈
只推不拉式内管
安全螺母 (仅于推力方向)



型号	最大推力 (N)	最大拉力 (N)	自锁力 (N)	平均速度 (mm/s)		平均电流 (A)	
				空载	全载	空载	全载
MK31	6000	3000	6000	5.5	3.8	0.8	4.0

MD60



输入电压: 24V DC
 最大推力: 6000N
 最大拉力: 4000N
 最大空载速度: 23.0mm/s
 行程: 50~400mm
 工作周期: 10%

防护等级: IPX4 (静态; 非动作)
 最小安装尺寸: 155mm+行程
 预设极限开关
 通过认证: CE, EN60601, EN610601, RoHS
 选项:
 霍尔传感器位置讯号回馈
 只推不拉式内管
 安全螺母 (仅于推力方向)
 QR1 快速释放装置
 QR2 快速释放装置
 MR3 旋转式手动缓降
 IPX6 (静态; 非动作)

QR1
快速释放装置QR2
快速释放装置MR3
旋转式手动缓降

型号	最大推力 (N)	最大拉力 (N)	平均速度 (mm/s)		平均电流 (A)	
			空载	满载	空载	满载
MD60-24-A3-XXX-XXX-CXX	6000	4000	2.9	2.1	0.5	3.0
MD60-24-A4-XXX-XXX-CXX	6000	4000	3.8	2.5	0.5	3.5
MD60-24-A6-XXX-XXX-CXX	6000	4000	5.8	3.6	0.5	4.0
MD60-24-A8-XXX-XXX-CXX	6000	4000	7.6	5.0	0.5	4.5
MD60-24-AC-XXX-XXX-CXX	3000	3000	11.5	8.2	0.5	3.5
MD60-24-AG-XXX-XXX-CXX	1500	1500	15.3	12.0	0.5	3.0
MD60-24-K3-XXX-XXX-CXX	6000	4000	5.8	3.8	0.5	3.5
MD60-24-K4-XXX-XXX-CXX	6000	4000	7.5	4.5	0.5	4.5
MD60-24-K6-XXX-XXX-CXX	3000	3000	11.5	6.9	0.5	3.5
MD60-24-K8-XXX-XXX-CXX	3000	3000	15.3	10.0	0.5	4.0
MD60-24-KC-XXX-XXX-CXX	2000	2000	23.0	14.7	0.5	4.0
MD60-24-A8-XXX-XXX-CXX-QR1	3000	3000	7.6	6.3	0.5	2.5
MD60-24-AC-XXX-XXX-CXX-QR1	2000	2000	11.5	9.3	0.5	2.5

MD66



输入电压: 24V DC
 最大推力: 6000N
 最大拉力: 4000N
 最大空载速度: 16.6mm/s
 行程: 50~300mm
 工作周期: 10%

防护等级: IPX5 (静态; 非动作)
 最小安装尺寸: 160mm+行程
 预设极限开关
 通过认证: CE, EN60601, EN610601
 选项:
 霍尔传感器位置讯号回馈
 只推不拉式内管
 安全螺母 (仅于推力方向)
 机构刹车



型号	最大推力 (N)	最大拉力 (N)	自锁力 (N)	平均速度 (mm/s)		平均电流 (A)	
				空载	满载	空载	满载
MD66-24-A4-XXX-XXX	6000	4000	5000	4.2	2.9	0.6	2.7
MD66-24-A6-XXX-XXX	4000	4000	2500	6.2	3.8	0.6	3.0
MD66-24-A8-XXX-XXX	3000	3000	2000	8.3	5.0	0.6	2.7
MD66-24-AG-XXX-XXX	1500	1500	700	16.6	12.2	0.6	2.8

线性推杆

MK67



输入电压: 24V DC
 最大推力: 6000N
 最大拉力: 3000N
 最大空载速度: 3.8mm/s
 行程: 50~300mm
 工作周期: 10%

防护等级: IPX5 (静态; 非动作)
 最小安装尺寸: 142mm+行程
 预设极限开关
 通过认证: CE, EN60601
 选项:
 霍尔传感器位置讯号回馈
 只推不拉式内管



型号	最大推力 (N)	最大拉力 (N)	自锁力 (N)	平均速度 (mm/s)		平均电流 (A)	
				空载	全载	空载	全载
MK67-24-A4-XXX.XXX	6000	3000	6000	3.8	2.7	0.8	2.8
MK67-24-A8-XXX.XXX	3000	2000	3000	7.8	5.2	0.5	3.0

MD7



输入电压: 12 / 24V DC
 最大推力: 6000N
 最大拉力: 4000N
 最大空载速度: 16.6mm/s
 行程: 50~300mm
 工作周期: 10%

防护等级: IP54 (静态; 非动作)
 最小安装尺寸: 160mm+行程
 预设极限开关
 通过认证: CE, EN60601, RoHS, RCM
 选项:
 霍尔传感器位置讯号回馈
 只推不拉式内管
 安全螺母 (仅于推力方向)
 机构刹车



型号	最大推力 (N)	最大拉力 (N)	自锁力 (N)	平均速度 (mm/s)		平均电流 (A)			
				空载	全载	空载		全载	
						12V	24V	12V	24V
MD7-XX-A4-XXX.XXX	6000	4000	5000	4.2	2.9	1.2	0.6	5.4	2.7
MD7-XX-A6-XXX.XXX	4000	4000	2500	6.2	3.8	1.2	0.6	5.6	2.8
MD7-XX-A8-XXX.XXX	3000	3000	2000	8.3	5.0	1.2	0.6	5.6	2.8
MD7-XX-AG-XXX.XXX	1500	1500	700	16.6	12.2	1.2	0.6	5.6	2.8
MD7-XX-F4-XXX.XXX	5000	4000	5000	5.5	4.4	1.2	0.6	5.6	2.8
MD7-XX-F8-XXX.XXX	3000	3000	2000	11.0	8.2	1.2	0.6	5.8	2.9

MD80



输入电压: 24V DC
 最大推力: 8000N
 最大拉力: 6000N
 最大空载速度: 16.6mm/s
 行程: 50~400mm
 工作周期: 10%

防护等级: IPX4, IPX5 (静态; 非动作)
 最小安装尺寸: 180mm+行程
 预设极限开关
 通过认证: CE, EN60601, EN610601, RoHS
 选项:
 只推不拉式内管
 安全螺母 (仅于推力方向)
 QR2 快速释放装置
 MR3 旋转式手动缓降



MR3
旋转式手动缓降



QR2
快速释放装置

型号	最大推力 (N)	最大拉力 (N)	平均速度 (mm/s)		平均电流 (A)	
			空载	全载	空载	全载
MD80-24DA4-XXX.XXX-XXX0XX	8000	6000	4.2	3.3	0.6	5.5
MD80-24DA6-XXX.XXX-XXX0XX	8000	6000	6.2	4.6	0.6	6.0
MD80-24DA8-XXX.XXX-XXX0XX	8000	6000	8.1	5.9	0.6	6.5
MD80-24DK8-XXX.XXX-XXX0XX	3000	3000	16.6	11.8	1.0	5.5

MD80M



最大推力: 8000N
 最大拉力: 6000N
 最大空载速度: 16.6mm/s
 输入电压: 110 / 230V DC
 电源供应器: 内置 24V/8A 环型变压器
 输出电压: 24V DC
 手控器插孔数: 最多1
 外接推杆插孔数: 最多2 (自身推杆不计)
 行程: 50~400mm
 工作周期: 10%

防护等级: IPX4 / IPX5 (静态; 非动作)
 最小安装尺寸: 180mm+行程
 预设极限开关
 通过认证: CE, EN60601, EN610601
 与控制部件和电源供应结合
 选项:
 只推不拉式内管
 安全螺母 (仅于推力方向)



型号	最大推力 (N)	最大拉力 (N)	平均速度 (mm/s)		平均电流 (A)	
			空载	全载	空载	全载
MD80M-24A4-XXX.XXX-XXX0XXX	8000	6000	4.2	3.3	0.6	5.0
MD80M-24A6-XXX.XXX-XXX0XXX	8000	6000	6.2	4.6	0.6	6.0
MD80M-24A8-XXX.XXX-XXX0XXX	8000	6000	8.1	5.9	0.6	6.7
MD80M-24K8-XXX.XXX-XXX0XXX	3000	3000	16.6	11.8	1.0	5.0

线性推杆

MD82



输入电压: 24V DC
 最大推力: 8000N
 最大拉力: 6000N
 最大空载速度: 8.2mm/s
 行程: 50~400mm
 工作周期: 10%

防护等级: IPX4 / IPX6 (静态; 非动作)
 最小安装尺寸: 177mm+行程
 预设极限开关
 通过认证: CE, EN60601, RoHS
 选项:
 霍尔传感器位置讯号回馈
 只推不拉式内管
 安全螺母 (仅于推力方向)
 MR3 旋转式手动缓降



MR3
旋转式手动缓降

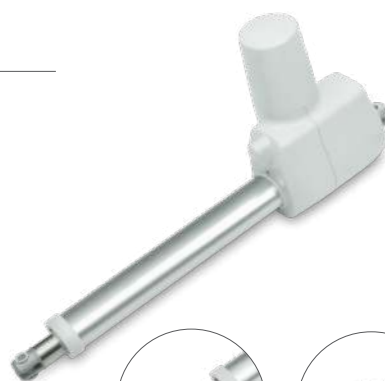
型号	最大推力 (N)	最大拉力 (N)	平均速度 (mm/s)		平均电流 (A)	
			空载	全载	空载	全载
MD82-24DA4-XXX.XXX-XXXXX0XX	8000	6000	4.1	3.1	0.6	4.2
MD82-24DA6-XXX.XXX-XXXXX0XX	8000	6000	6.0	3.9	0.6	5.4
MD82-24DA8-XXX.XXX-XXXXX0XX	8000	6000	8.2	4.8	0.6	6.3

MD100



输入电压: 24V DC
 最大推力: 10000N
 最大拉力: 6000N
 最大空载速度: 9.0mm/s
 行程: 50~600mm
 工作周期: 10%

防护等级: IPX4 / IPX6 (静态; 非动作)
 最小安装尺寸: 210mm+行程
 预设极限开关
 通过认证: CE, EN60601, UL 60601
 选项:
 只推不拉式内管
 安全螺母 (仅于推力方向)
 QR2 快速释放装置
 MR3 旋转式手动缓降



QR2
快速释放装置

MR3
旋转式手动缓降

型号	最大推力 (N)	最大拉力 (N)	平均速度 (mm/s)		平均电流 (A)	
			空载	全载	空载	全载
MD100-24DC-XXX.XXX-XXX0XXX	10000	6000	7.0	5.2	1.0	7.0
MD100-24FC-XXX.XXX-XXX0XXX	10000	6000	9.0	6.7	1.0	8.2

MK38



输入电压: 24V DC
 最大推力: 12000N
 最大拉力: 4000N
 最大空载速度: 16.3mm/s
 行程: 100~600mm
 工作周期: 10%

防护等级: IPX6 (静态; 非动作)
 最小安装尺寸: 170mm+行程
 预设极限开关
 选项:
 霍尔传感器位置讯号回馈
 只推不拉式内管
 安全螺母 (仅于推力方向)
 MR3 旋转式手动缓降



型号	最大推力 (N)	最大拉力 (N)	平均速度 (mm/s)		平均电流 (A)	
			空载	满载	空载	满载
MK38-24F4-XXX.XXX-X10006X	12000	4000	5	3.3	1.8	8.3
MK38-24F6-XXX.XXX-X10006X	12000	4000	8	5.3	1.8	9.2
MK38-24F8-XXX.XXX-X10006X	10000	4000	10	7	1.8	9.2
MK38-24F9-XXX.XXX-X10006X	8000	4000	12	8.3	1.8	9.2
MK38-24FC-XXX.XXX-X10006X	8000	4000	16.3	12.5	1.8	9.2

MD120



输入电压: 24V DC
 最大推力: 12000N
 最大拉力: 6000N
 最大空载速度: 6.9mm/s
 行程: 100~400mm
 工作周期: 10%

防护等级: IPX4 (静态; 非动作)
 最小安装尺寸: 230mm+行程
 预设极限开关
 通过认证: CE, EN60601
 选项:
 机械式只推不拉式内管
 电子开关式只推不拉功能
 MR3 旋转式手动缓降
 IPX6 (静态; 非动作)



MR3
旋转式手动缓降

型号	最大推力 (N)	最大拉力 (N)	平均速度 (mm/s)		平均电流 (A)	
			空载	满载	空载	满载
MD120-24E8-XXX.XXX-XXX0XXX	12000	6000	6.3	4.4	0.6	6.6
MD120-24F8-XXX.XXX-XXX0XXX	12000	6000	6.9	5.2	0.9	7.5

线性推杆

ID10



输入电压: 12 / 24 / 48V DC
 最大负载: 3500N (梯形丝杆)
 7000N (滚珠丝杆)
 最大静负载: 4500N (梯形丝杆)
 13600N (滚珠丝杆)
 最大空载速度: 72.1mm/s
 行程: 102 / 153 / 203 / 254 / 305 /
 457 / 610mm
 工作周期: 25%

防护等级: IP54 (静态; 非动作)
 最小安装尺寸: 160mm+行程
 提供梯形丝杆及滚珠丝杆两种选择
 离合器超载保护
 通过认证: CE, EMC 指令2014/30/EU, RoHS
 选项:
 霍尔传感器位置讯号回馈
 电位器定位功能
 内置极限开关
 手动摇柄驱动
 MB30 安装支架
 IP65, IP66/IP69K (静态; 非动作)



有极限开关或位置讯号回馈

型号	最大推力/拉力 (N)	平均速度 (mm/s)						平均电流 (A)					
		空载			全载			空载			全载		
		12V	24V	48V	12V	24V	48V	12V	24V	48V	12V	24V	48V
ID10-XX-G5A-10	1500	33.5	33.5	36.5	26.7	26.7	29.1	2.6	1.6	1.4	17.6	8.8	3.6
ID10-XX-G5A-20	2500	16.8	16.8	17.8	14.3	14.3	15.3	2.6	1.6	0.8	13.2	6.6	2.4
ID10-XX-G5A-40	3500	8.4	8.4	8.6	7.3	7.3	7.8	2.6	1.6	0.5	11.0	5.5	2.1
ID10-XX-G5B-05	2500	67.1	67.1	72.1	47.2	47.2	57.5	3.4	2.6	0.5	26.4	13.2	5.5
ID10-XX-G5B-10	3500	33.5	33.5	36.5	26.7	26.7	29.1	2.6	1.6	0.5	17.6	8.8	3.6
ID10-XX-G5B-20	4500	16.8	16.8	17.8	14.3	14.3	15.3	2.6	1.6	0.5	13.2	6.6	2.4
ID10-XX-G5B-30	6000	11.2	11.2	11.7	9.8	9.8	10.3	2.6	1.6	0.5	12.1	6.1	2.5
ID10-XX-G5B-40	7000	8.4	8.4	8.6	7.4	7.4	7.8	2.6	1.6	0.5	11.0	5.5	2.1

ID10BT



输入电压: 24V DC
 最大负载: 1000N
 最大静负载: 1500N
 最大空载速度: 72mm/s
 行程: 102 / 153 / 203 / 254 / 305 /
 457 / 610mm
 工作周期: 25%

防护等级: IP65 (静态; 非动作)
 最小安装尺寸: 160mm+行程
 梯形丝杆
 预设极限开关
 通过认证: CE, EMC 指令2014/30/EU
 选项:
 电位器定位功能
 MB30 安装支架
 IP66/IP69K (静态; 非动作)



型号	最大推力/拉力 (N)	平均速度 (mm/s)		平均电流 (A)	
		空载	全载	空载	全载
ID10BT-24F5A-XXX-0X0XLXX	1000	72	53	1.8	10

ID10K



输入电压: 12 / 24V DC
 最大负载: 7000N
 最大静负载: 13600N
 最大空载速度: 14mm/s
 行程: 102 / 153 / 203 / 254 / 305 /
 457 / 610mm
 工作周期: 10%

防护等级: IP65 (静态; 非动作)
 最小安装尺寸: 160mm+行程
 梯形丝杆
 离合器超载保护
 通过认证: CE, EMC 指令2014/30/EU, UKCA
 选项:
 霍尔传感器位置讯号回馈
 电位器定位功能
 内置极限开关
 MB30 安装支架
 IP66/IP69K (静态; 非动作)



型号	最大推力/拉力 (N)	减速比	平均速度 (mm/s)		平均电流 (A)			
			空载	全载	空载		全载	
					12V	24V	12V	24V
ID10K-XX-G4A-20-XXX	5600	20:1	14	10.5	2	1	20	10
ID10K-XX-G4A-40-XXX	7000	40:1	7	5.5	2	1	14	7

ID10G



输入电压: 12 / 24V DC
 最大负载: 9000N
 最大静负载: 18000N
 最大空载速度: 14mm/s
 行程: 102 / 153 / 203 / 254 / 305 /
 457 / 610mm
 工作周期: 10%

防护等级: IP65 (静态; 非动作)
 最小安装尺寸: 200mm+行程
 梯形丝杆
 离合器超载保护
 通过认证: CE, EMC 指令2014/30/EU, UKCA
 选项:
 霍尔传感器位置讯号回馈
 电位器定位功能
 内置极限开关
 MB30 安装支架
 IP66/IP69K (静态; 非动作)



型号	最大推力/拉力 (N)	减速比	平均速度 (mm/s)		平均电流 (A)			
			空载	全载	空载		全载	
					12V	24V	12V	24V
ID10G-XX-G8A-40-XXX	9000	40:1	14	10	1.6	0.8	22	11

线性推杆

ID10P



输入电压: 24V DC
 最大负载: 12500N
 最大静负载: 13600N
 最大空载速度: 20mm/s
 行程: 102 / 203 / 305mm
 工作周期: 10%

防护等级: IP67/IP69K (静态; 非动作)
 最小安装尺寸: 296mm+行程
 滚珠丝杆
 离合器超载保护
 预设极限开关
 符合CE, EMC 指令2014/30/EU
 选项:
 电位器定位功能
 MB30 安装支架



型号	最大推力/拉力 (N)	平均速度 (mm/s)		平均电流 (A)	
		空载	全载	空载	全载
ID10P-24-20B-XXX-XXX000X	9000	20	15.5	1.8	11.0
ID10P-24-30B-XXX-XXX000X	12500	14	10.5	1.5	11.5

ID11



输入电压: 12 / 24 / 48V DC
 最大负载: 3500N (梯形丝杆)
 7000N (滚珠丝杆)
 最大静负载: 4500N (梯形丝杆)
 13600N (滚珠丝杆)
 最大空载速度: 36.5mm/s
 行程: 102 / 153 / 203 / 254 / 305 /
 457 / 610mm
 工作周期: 25%

防护等级: IP54 (静态; 非动作)
 最小安装尺寸: 217mm+行程
 提供梯形丝杆及滚珠丝杆两种选择
 离合器超载保护
 预设极限开关
 电源线出线位置: 下出线
 通过认证: CE, EMC 指令2014/30/EU
 选项:
 电源线侧边出线
 MB30 安装支架
 IP65 (静态; 非动作)



型号	最大推力/拉力 (N)	平均速度 (mm/s)						平均电流 (A)					
		空载			全载			空载			全载		
		12V	24V	48V	12V	24V	48V	12V	24V	48V	12V	24V	48V
ID11-XX-10-A-XXX	1500	33.5	33.5	36.5	26.7	26.7	29.1	2.6	1.6	1.4	17.6	8.8	3.6
ID11-XX-20-A-XXX	2500	16.8	16.8	17.8	14.3	14.3	15.3	2.6	1.6	0.8	13.2	6.6	2.4
ID11-XX-40-A-XXX	3500	8.4	8.4	8.6	7.3	7.3	7.8	2.6	1.6	0.5	11.0	5.5	2.1
ID11-XX-10-B-XXX	3500	33.5	33.5	36.5	26.7	26.7	29.1	2.6	1.6	0.5	17.6	8.8	3.6
ID11-XX-20-B-XXX	4500	16.8	16.8	17.8	14.3	14.3	15.3	2.6	1.6	0.5	13.2	6.6	2.4
ID11-XX-30-B-XXX	6000	11.2	11.2	11.7	9.8	9.8	10.3	2.6	1.6	0.5	12.1	6.1	2.5
ID11-XX-40-B-XXX	7000	8.4	8.4	8.6	7.4	7.4	7.8	2.6	1.6	0.5	11.0	5.5	2.1

ID12



输入电压: 12 / 24 / 48V DC
 最大负载: 3500N (梯形丝杆)
 7000N (滚珠丝杆)
 最大静负载: 4500N (梯形丝杆)
 13600N (滚珠丝杆)
 最大空载速度: 72.1mm/s
 行程: 102 / 153 / 203 / 254 / 305 /
 457 / 610mm
 工作周期: 25%

防护等级: IP66 / IP69K (静态; 非动作)
 最小安装尺寸: 166mm+行程
 提供梯形丝杆及滚珠丝杆两种选择
 离合器超载保护
 通过认证: CE, EMC 指令2014/30/EU
 选项:
 霍尔传感器位置讯号回馈
 电位器定位功能
 内置极限开关
 外置可调式磁簧传感器
 手动摇柄驱动
 MB30 安装支架



外置可调式磁簧传感器

型号	最大推力/拉力 (N)	平均速度 (mm/s)						平均电流 (A)					
		空载			全载			空载			全载		
		12V	24V	48V	12V	24V	48V	12V	24V	48V	12V	24V	48V
ID12-XX-10-A-XXX	1500	33.5	33.5	36.5	26.7	26.7	29.1	2.6	1.6	1.4	17.6	8.8	3.6
ID12-XX-20-A-XXX	2500	16.8	16.8	17.8	14.3	14.3	15.3	2.6	1.6	0.8	13.2	6.6	2.4
ID12-XX-40-A-XXX	3500	8.4	8.4	8.6	7.3	7.3	7.8	2.6	1.6	0.5	11.0	5.5	2.1
ID12-XX-05-B-XXX	2500	67.1	67.1	72.1	47.2	47.2	57.5	3.4	2.6	0.5	26.4	13.2	5.5
ID12-XX-10-B-XXX	3500	33.5	33.5	36.5	26.7	26.7	29.1	2.6	1.6	0.5	17.6	8.8	3.6
ID12-XX-20-B-XXX	4500	16.8	16.8	17.8	14.3	14.3	15.3	2.6	1.6	0.5	13.2	6.6	2.4
ID12-XX-30-B-XXX	6000	11.2	11.2	11.7	9.8	9.8	10.3	2.6	1.6	0.5	12.1	6.1	2.5
ID12-XX-40-B-XXX	7000	8.4	8.4	8.6	7.4	7.4	7.8	2.6	1.6	0.5	11.0	5.5	2.1

IA5



输入电压: 115 / 230V DC
 最大负载: 3500N (梯形丝杆)
 7000N (滚珠丝杆)
 最大静负载: 4500N (梯形丝杆)
 13600N (滚珠丝杆)
 最大空载速度: 52.8mm/s
 行程: 102 / 153 / 203 / 254 / 305 /
 457 / 610mm
 工作周期: 25%

防护等级: IP54 (静态; 非动作)
 最小安装尺寸: 160mm+行程
 提供梯形丝杆及滚珠丝杆两种选择
 离合器超载保护
 通过认证: CE, EMC 指令2014/30/EU,
 LVD 指令2014/35/EU, UL 1004-1
 选项:
 电位器定位功能
 内置极限开关
 MB30 安装支架
 IP65 (静态; 非动作)



有极限开关或位置讯号回馈

型号	最大推力/拉力 (N)	平均速度 (mm/s)				平均电流 (A)			
		空载		全载		空载		全载	
		115V	230V	115V	230V	115V	230V	115V	230V
IA5-XXX-10-A-XXX	1500	26.5	21.8	22.9	17.5	2.8	1.8	3.1	1.8
IA5-XXX-20-A-XXX	2500	13.1	10.8	11.8	9.3	2.7	1.9	2.7	1.9
IA5-XXX-40-A-XXX	3500	6.6	5.4	6.0	4.9	2.7	1.9	2.7	1.9
IA5-XXX-05-B-XXX	2500	52.8	43.5	40.8	29.0	2.8	1.8	3.5	1.8
IA5-XXX-10-B-XXX	3500	26.5	21.8	22.9	17.5	2.8	1.8	3.1	1.8
IA5-XXX-20-B-XXX	4500	13.1	10.8	11.8	9.3	2.7	1.9	2.7	1.9
IA5-XXX-30-B-XXX	6000	8.7	7.2	7.9	6.3	2.7	1.9	2.7	1.9
IA5-XXX-40-B-XXX	7000	6.6	5.4	6.0	4.9	2.7	1.9	2.7	1.9

线性推杆

ID10S



输入电压: 12 / 24V DC

最大负载: 4500N (梯形丝杆)

7000N (滚珠丝杆)

最大静负载: 13600N (梯形丝杆)

17100N (滚珠丝杆)

最大空载速度: 5.5mm/s

行程: 450 / 600 / 900mm

工作周期: 25%

防护等级: IP65 (静态; 非动作)

最小安装尺寸: 314mm+行程

提供梯形丝杆及滚珠丝杆两种选择

离合器超载保护

预设极限开关

通过认证: CE, EMC 指令2014/30/EU, UKCA

选项:

霍尔传感器位置讯号回馈

电位器定位功能

磁簧传感器

不锈钢内管

铝制背盖



型号	最大动态负载 (N)	平均速度 (mm/s)		平均电流 (A)			
		空载	全载	空载		全载	
				12V	24V	12V	24V
ID10S-XX40E5BXXX-XXXXXXX	9000	5.5	4.4	1.8	0.9	7.2	3.6
ID10S-XX40E5AXXX-XXXXXXX	5500	5.5	4.4	1.8	0.9	7.8	3.9

ID16



输入电压: 24V DC

最大负载: 5500N

最大静负载: 13600N

最大空载速度: 3.3mm/s

行程: 450 / 600 / 900mm

工作周期: 10%

防护等级: IP65 (静态; 非动作)

最小安装尺寸: 363mm+行程

梯形丝杆

预设极限开关

通过认证: CE, EMC 指令2014/30/EU

选项:

霍尔传感器位置讯号回馈

电位器定位功能

磁簧传感器



型号	最大推力/拉力 (N)	平均速度 (mm/s)		平均电流 (A)	
		空载	全载	空载	全载
ID16-24D5AXXX-XXXX0XX	5500	3.3	2.6	0.5	2.3

ID18



输入电压: 24 / 36V DC
 最大负载: 9000N (梯形丝杆)
 12000N (滚珠丝杆)
 最大静负载: 36000N
 最大
 空载速度: 3.3mm/s
 行程: 610 / 914 / 1219mm
 工作周期: 10%

防护等级: IP65 (静态; 非动作)
 最小安装尺寸: 453mm+行程
 提供梯形丝杆及滚珠丝杆两种选择
 作为推杆后固定端的固定夹或耳轴可选
 预设极限开关
 通过认证: CE, EMC 指令2014/30/EU
 选项:
 霍尔传感器位置讯号回馈
 电位器定位功能
 磁簧传感器



耳轴安装

型号	最大推力/拉力 (N)	输入电压 (V DC)	平均速度 (mm/s)		平均电流 (A)	
			空载	满载	空载	满载
ID18-2458S3AXXX-XXXXXXXX	9000	24	2.0	1.5	0.4	4.0
ID18-3658S3AXXX-XXXXXXXX	9000	36	2.0	1.5	0.4	2.5
ID18-2458S5BXXX-XXXXXXXX	12000	24	3.3	2.7	0.4	2.4
ID18-3658S5BXXX-XXXXXXXX	12000	36	3.3	2.7	0.4	1.8

线性推杆

MK7L



输入电压: 12 / 48V DC
最大负载: 10000N
最大静负载: 13600N
最大空载速度: 33mm/s
行程: 203 / 254 / 305mm
工作周期: 10%

防护等级: IP66 / IP67 / IP69K (静态; 非动作)
最小安装尺寸: 296mm+行程
滚珠丝杆
预设极限开关
推杆内含驱动板
配置直流无刷电机
缓启动/缓停止



型号	最大推力/拉力 (N)	输入电压 (VDC)	平均速度 (mm/s)		平均电流 (A)	
			空载	满载	空载	满载
MK7L-12-M5B-30-XXX-00X0L9X	10000	12	33	25	4	45
MK7L-48-M5B-30-XXX-00X0L9X	10000	48	33	25	0.6	9

SW10**旋转门开门器系列 - 推杆型**

最大门长度: 1.5m
最大门重量: 100kg
输入: 12V DC
防护等级: IP44
工作周期: 20%
工作环境温度: -20°C~+60°C

**SW12****旋转门开门器系列 - 推杆型**

最大门长度: 1.75m
最大门重量: 150kg
输入: 12V DC
防护等级: IP44
工作周期: 20%
工作环境温度: -20°C~+60°C

**SW42****旋转门开门器系列 - 推杆型**

最大门长度: 2m
最大门重量: 200kg
输入: 12V DC
防护等级: IP44
工作周期: 20%
工作环境温度: -20°C~+60°C



控制盒

T-control



输入电压: 100 / 120 / 230 / 100~240V AC
 输出电压: 24V DC (EI 变压器) 或 29V DC (SMPS)
 额定输出电流: 共3A
 最多连接推杆数: 1~3
 最多连接手控器数: 1
 过电流保护功能
 工作周期: 10%
 触电防护等级: II
 通过认证:
 UL1310, PSE, C-Tick, RoHS, CE,
 EMC 指令2014/30/EU,
 LVD 指令2014/35/EU,
 EMF EN62233, IEC60068, ISTA
 紧急下降功能, 用电池驱动缩回推杆。
 可安装附挂于FD60
 颜色: 黑色或亮灰色RAL7001



FD60+T-control

CBT2



输入电压: 100 / 120 / 230 / 100~240V AC
 输出电压: 24V DC (EI 变压器) 或 29V DC (SMPS)
 额定输出电流: 3A (个别推杆)
 最多连接推杆数: 1~3
 最多连接手控器数: 1
 过电流保护功能
 工作周期: 10%
 触电防护等级: I / II
 通过认证:
 CE, EMC 指令2014/30/EU,
 LVD 指令2014/35/EU, RoHS, FCC
 紧急下降功能, 用电池驱动缩回推杆。
 可安装附挂于FD60
 可插拔AC 电源线
 颜色: 黑色或亮灰色RAL7001



CB3T



输入电压: 120 / 230 / 100~240V AC
 输出电压: 24V DC (EI 变压器) 或 29V DC (SMPS)
 额定输出电流: CB3T 为 3A (个别推杆)、CB3T-SY 为 5A (总计)
 最多连接推杆数: 1~3
 最多连接手控器数: 1
 过电流保护功能
 工作周期: 10%
 触电防护等级: II
 符合:
 CE, EMC 指令2014/30/EU,
 LVD 指令2014/35/EU
 选项: 2 支推杆同步 (CB3T-SY)



CB4M

输入电压: 110 / 230V AC
 输出电压: 24V DC (EI 变压器)
 额定输出电流: 3A (个别推杆)
 最多连接推杆数: 2~4
 最多连接手控器数: 1~2
 过电流保护功能
 工作周期: 10%
 触电防护等级: I, II
 通过认证:
 CE, EMC 指令2014/30/EU,
 LVD 指令2014/35/EU
 选项:
 可充电电池12V DC 1.3Ah*2
 充电功能
 2~4 支推杆同步
 可插拔AC 电源线

**CF11H**

输入电压: 100~240V AC
 输出电压: 29V DC (SMPS)
 额定输出电流: 3.6A (个别推杆)
 最多连接推杆数: 1~2
 最多连接手控器数: 1
 过电流保护功能
 工作周期: 10%
 触电防护等级: II
 符合CE, EMC 指令2014/30/EU,
 LVD 指令2014/35/EU
 可插拔AC电源线

**CF12H**

输入电压: 100~240V AC
 输出电压: 29V DC (SMPS)
 额定输出电流: 3.6A (个别推杆)
 最多连接推杆数: 2~4
 最多连接手控器数: 1
 过电流保护功能
 工作周期: 10%
 触电防护等级: II
 符合CE, EMC 指令2014/30/EU,
 LVD 指令2014/35/EU
 可插拔AC 电源线



控制盒

CF12S



输入电压: 100~240V AC
输出电压: 32V DC (SMPS)
额定输出电流: 3.6A (个别推杆)
最多连接推杆数: 4支推杆 (同步)
最多连接手控器数: 1
位置记忆功能
缓启/缓停功能
过电流保护功能
工作周期: 10%
触电防护等级: II
符合CE, EMC 指令2014/30/EU, LVD 指令2014/35/EU
可插拔AC 电源线



CS1



输入电压: 29V DC
输出电压: 29V DC (外接SMPS)
额定输出电流: 3A (个别推杆)
最多连接推杆数: 1~2
最多连接手控器数: 1
PTC热敏电阻过电流保护
工作周期: 10%
符合CE, EMC 指令2014/30/EU
可安装附挂于FD60



CS1+FD60

CS2



输入电压: 29V DC
输出电压: 29V DC (外接SMPS)
额定输出电流: 3A (个别推杆)
最多连接推杆数: 2~4
最多连接手控器数: 1
支持同动功能
工作周期: 10%
符合CE, EMC 指令2014/30/EU
可安装附挂于FD60



CS2+FD60

CS2-BT



输入电压: 29V DC

输出电压: 29V DC (外接SMPS)

额定输出电流: 4.5A (个别推杆)

蓝牙低功耗

最多连接推杆数: 2 (可同动)

支持2台控制盒同步控制

位置记忆功能

外接USB充电座

外接床底灯

搭配模帝科TXQ蓝牙无线遥控器

客制化APP, 使藉由智能型手机操控。

工作周期: 10%

可安装附挂于FD60



TXQ 蓝牙无线遥控器

- 按键数: 13
- LED 手电筒(白色)
- 按键背光(蓝色)

控制盒

TX2A



不包含电源, 输入及输出电压 29V DC

最多连接推杆数: 1

工作频率: RF 2.4 GHz

操作距离: 5m

备用平躺功能按键

遥控器配对按键

LED 操作指示灯

工作周期: 10%



CF13



输入电压: 100~240V AC

输出电压: 29V DC (SMPS)

额定输出电流: 2A

最多连接推杆数: 1

最多连接手控器数: 1

支持遇阻力反弹防夹功能

实时高度显示功能 (搭配DKP3, DP07, DP08)

过电流保护功能

位置记忆功能

缓启/缓停功能

支援手控器USB 充电

工作周期: 10%

触电防护等级: II

符合CE, EMC 指令2014/30/EU, LVD 指令2014/35/EU

可插拔AC 电源线



CF11



输入电压: 100~240V AC

输出电压: 32V DC (SMPS)

额定输出电流: 共6A

最多连接推杆数: 2

最多连接手控器数: 1

2 支推杆同步

支持遇阻力反弹防夹功能 (仅限CF11D)

实时高度显示功能 (搭配DKP3, DP07, DP08)

过电流保护功能

位置记忆功能

缓启/缓停功能

支援手控器USB 充电

工作周期: 10%

触电防护等级: II

符合CE, EMC 指令2014/30/EU, LVD 指令2014/35/EU

可插拔AC 电源线



CB2P



输入电压: 100 / 230V AC
 输出电压: 24V DC (EI 变压器) 或 29V DC (SMPS)
 额定输出电流: 3A (个别推杆)
 最多连接推杆数: 1~2
 最多连接手控器数: 1
 过电流保护功能
 工作周期: 10%
 防护等级: IP65
 触电防护等级: II
 通过认证: CE, EN60601, EN610601
 紧急下降功能, 用电池驱动缩回推杆。
 可插拔AC 电源线
 可安装附挂于MD60, MD66, MD7



MD60+CB2P

CB4P



输入电压: 100 / 230V AC
 输出电压: 24V DC
 电源供应: 环形变压器156W / 180W / 216W
 额定输出电流: CB4P个别推杆最大电流3A, CB4P-SY个别推杆最大电流4.5A,
 CB4P-HP 1 个插孔最大电流9A & 3 个插孔个别推杆最大电流3A
 最多连接推杆数: 3~4
 最多连接手控器数: 1~2
 过电流保护功能
 工作周期: 10%
 防护等级: IP54, IPX6
 触电防护等级: I
 通过认证: CE, EN60601
 可插拔AC 电源线
 选项: 充电功能 / 可充电电池12V DC 1.3Ah*2 /
 大电流版 (CB4P-HP) / 2 支推杆同步 (CB4P-SY)



CB5P-M



MOTECK Bus

输入电压: 100~240V AC
 输出电压: 32V DC, 5A @110V / 8A @240V (SMPS)
 额定输出电流: 5A (个别推杆)
 最多连接推杆数: 3~5
 最多连接手控器数: 1~2
 过电流保护功能
 工作周期: 10%
 防护等级: IPX5
 触电防护等级: I, II
 通过认证: CE, EN60601
 可插拔AC 电源线
 支持电池电量显示功能
 选项: 可充电电池12V DC 1.3Ah*2



控制盒

MD6C-M



MOTTECK Bus

输入电压: 100~240V AC
 输出电压: 29V DC (SMPS)
 额定输出电流: 5A (个别推杆)
 最多连接推杆数: 1~4
 最多连接手控器数: 1
 过电流保护功能
 支援位置记忆功能
 工作周期: 10%
 防护等级: IPX5
 触电防护等级: II
 通过认证: CE, EN60601, EN610601
 紧急下降功能, 用电池驱动缩回推杆。
 可插拔AC 电源线
 可安装附挂于MD60, MD66
 选项: 可外接BTP2 电池盒



MD60+MD6C-M

MD6C



输入电压: 100 / 120 / 230V AC
 输出电压: 24V DC (EI 变压器)
 额定输出电流: 5A (个别推杆)
 最多连接推杆数: 1~4
 最多连接手控器数: 1~2
 过电流保护功能
 工作周期: 10%
 防护等级: IPX5
 触电防护等级: II
 通过认证: CE, EN60601, EN610601
 紧急下降功能, 用电池驱动缩回推杆。
 可插拔AC 电源线
 可安装附挂于MD60, MD66



MD60+MD6C

MD7C



输入电压: 100 / 120 / 230V AC
 输出电压: 24V DC (EI 变压器)
 额定输出电流: 3A (个别推杆)
 最多连接推杆数: 1~4
 最多连接手控器数: 2
 过电流保护功能
 工作周期: 10%
 防护等级: IPX4 / IPX5
 触电防护等级: I
 通过认证: CE, EN60601, EN610601
 紧急下降功能, 用电池驱动缩回推杆。
 可插拔AC 电源线
 可安装附挂于MD7



MD7+MD7C

CM23



最大输入电压: 29V DC
 最大输出电压: 同输入电压
 额定输出电流: 4A (单推杆), 6A (双推杆总和)
 最多连接推杆数: 2
 最多连接手控器数: 1
 过电流保护功能
 工作周期: 10%
 防护等级: IPX6
 通过认证: CE, EN60601
 LED 电源指示灯
 选项: 内建RF接收器



CM41-M



MOTECK Bus

输入电压: 100~240V AC
 输出电压: 32V DC, 5A @110V / 8A @240V (SMPS)
 最多连接推杆数: 1~4
 最多连接手控器数: 1
 过电流保护功能
 工作周期: 10%
 防护等级: IPX6
 触电防护等级: II
 场效晶体管(FET) 控制机制 (无继电器开关噪音)
 待机功耗: <0.5W
 通过认证: CE, EN60601
 可插拔AC 电源线
 可安装附挂于MK31-QR
 选项:
 支持电池电量显示功能
 可外接BTP3 电池盒



MK31-QR+CM41-M

CM45



输入电压: 100~240V AC
 输出电压: 29V DC (SMPS)
 额定输出电流: 共5A
 最多连接推杆数: 1~4
 最多连接手控器数: 1
 过电流保护功能
 工作周期: 10%
 防护等级: IPX5
 触电防护等级: II
 通过认证: CE, EN60601
 LED 电源指示灯
 PTC 过载保护
 可插拔AC 电源线
 可安装附挂于 MD66



MD66+CM45

控制盒

CBP2



输入电压: 100~240V AC
 输出电压: 24V DC
 输出保护电流: 7A (升降推杆), 3A (开阖推杆)
 电源供应: 内置或外接SMPS
 最多连接推杆数: 1~2
 最多连接手控器数: 1
 工作周期: 10%
 防护等级: IP66 (内置SMPS) / IPX4 (外接SMPS)
 触电防护等级: II
 配置紧急停止按钮
 LCD 显示使用状态及错误码
 通过认证: CE, EN60601, UL60601
 可插拔AC 电源线
 选项: 有LED 电量显示 /
 附铅酸电池 (5.0 Ah) /
 可选用CBP2 控制盒充电或另购CHP1 充电器



CHP1 充电器

BTP1 电池盒

CBP3



输入电压: 100~240V AC
 输出电压: 24V DC
 升降推杆过载保护电流: 5~9A (依使用需求)
 电源供应: 内置或外接SMPS
 最多连接推杆数: 1~2
 最多连接手控器数: 1
 工作周期: 10%
 防护等级: IP66 (内置SMPS) / IPX4 (外接SMPS)
 触电防护等级: II
 配置紧急停止按钮
 LCD 显示使用状态及错误码
 内存自动记录异常使用状况
 连接PC 以进行数据读取或变更设定
 通过认证: CE, EN60601, RoHS
 可插拔AC 电源线
 选项: 有LED 电量显示 / 附铅酸电池 (5.0 Ah) /
 可选用CBP3 控制盒充电或另购CHP1 充电器



CHP1 充电器

BTP1 电池盒

CM42



内含电池充电电源供应器(SMPS), 输入: 100~240V AC
 以铅酸电池供电, 输出: 24V DC
 升降推杆过载保护电流: 5~9A (依使用需求)
 最多连接推杆数: 1~2
 最多连接手控器数: 1
 推杆缓启动功能使动作平顺
 自动关机功能
 配置紧急停止开关
 主推杆下降备用按钮
 LED 指示灯显示使用状态和电量
 低电量提示声
 工作周期: 10%
 防护等级: IPX4
 触电防护等级: II
 通过认证: CE, EN60601
 选项: 附铅酸电池5Ah 或2.9Ah



CM43



输入电压: 100~240V AC
 输出电压: 24V DC
 升降推杆过载保护电流: 5~9A (依使用需求)
 最多连接推杆数: 1~2
 最多连接手控器数: 1
 自动关机功能
 配置紧急停止按钮
 LED 指示灯显示使用状态和电量
 低电量提示声
 工作周期: 10%
 防护等级: IPX4
 触电防护等级: II
 符合CE, EN60601
 选项: 附铅酸电池(5Ah或2.9Ah) /
 可选用CM43 控制盒充电或另购CH43 充电器



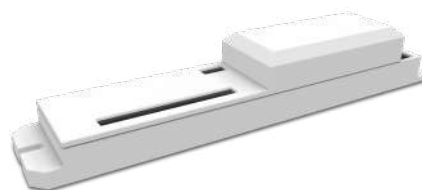
CH43 充电器

BT43 电池盒

CF16



输入电压: 24V DC
 输出电压: 24V DC
 过载保护电流: 2.4A max.
 客户自备电源
 连接推杆数: 1
 可多机连线
 工作周期: 10%
 火警讯号优先
 雨水感知功能
 支持无线遥控器
 推荐搭配MK45



CB3T-SYD



输入电压: 12V DC/AC
 输出电压: 12V DC
 最大电流: 5A (每支推杆)
 最多连接推杆数: 2 (同步)
 最多连接手控器数: 1
 过电流保护功能
 工作周期: 10%
 通过认证: CE, EMC 指令2014/30/EU



控制盒

CI10



输入电压: 110 或230V AC (可从指拨开关调整)

输出电压: 24V DC

过载保护电流: 10A

电源供应: 环形变压器216W (24V, 9A)

最多连接推杆数: 1

不需手控器

工作周期: 10%

配置紧急停止按钮

有伸出/缩回翘板开关

LED 电源指示灯

可支持外接电池 (24V)

提供第2 组备用输出电源装置: 24V DC @350mA max.

推荐搭配ID10, ID10BT, ID11, ID12



CI71



输入电压: 12V DC

输出电压: 12V DC

输入电流: 25Amps

连接控制数: 1

连接推杆数: 1

必须与Moteck 推杆一起购买

推荐搭配ID10, ID10G, ID10K, ID11, ID12



CI72



输入电压: 公称 12 / 24V DC (容许输入电压范围 9V ~ 32V DC)

最大电流限制: 25A (个别推杆)

最多连接推杆数: 2 (同步)

使用指拨开关可设置以下功能参数:

- 开关控制或伺服控制 (位置输入) 方式
- 单支推杆或 2 支推杆
- POT 或霍尔传感器 (仅 NPN 型) 位置回馈
- 缓启/缓停时间

过电流保护设定

工作周期:

- 2 x 20A 于 15% 工作周期, 且 4.5 分钟内最长可连续操作 40 秒
- 2 x 10A 于 40% 工作周期, 且 5 分钟内最长可连续操作 2 分钟

选项: 配件组 (用于安装在 DIN NS 32 或 NS 35/7.5 导轨上)



CIS1



同步控制盒

输入电压: 24V DC
 输出电压: 24V DC
 保护电流: 7.5A (每支推杆)
 最多连接推杆数: 2
 工作周期: 10%
 2支推杆同步
 霍尔传感器或磁簧传感器位置信号回馈
 有位置记忆功能

CIS2



同步/大电流版控制盒

输入电压: 12V DC
 输出电压: 12V DC
 保护电流: 10A (每支推杆)
 最多连接推杆数: 2
 工作周期: 10%
 2支推杆同步
 霍尔传感器或磁簧传感器位置信号回馈
 有位置记忆功能
 有电池充电功能 (AC输入或太阳能DC输入)
 有软体极限保护
 通过认证: CE, EMC 指令2014/30/EU

CIS3



同步/大电流版控制盒

输入电压: 24V DC
 输出电压: 24V DC
 保护电流: 10A (每支推杆)
 最多连接推杆数: 2
 工作周期: 10%
 2支推杆同步
 电位器定位功能
 有位置记忆功能

GCC1



输入电压: 110 / 230V AC, 60 / 50Hz
 输出电压: 12V DC / 80W Max.
 防护等级: IP44



手控器(信号)

HC



可驱动推杆数: 1, 2, 3, 4
可选用的按键数: 2, 4, 6, 8, 10
LED 电源指示灯
附挂勾方便收纳
选项: 控制2支推杆同动或同步



HD



可驱动推杆数: 1, 2, 3, 4
可选用的按键数: 2, 4, 6, 8, 10
LED 电源指示灯
附挂勾方便收纳
选项: 控制2支推杆同动



H2D



可驱动推杆数: 3, 4
可选用的按键数: 8, 10, 12
防护等级: IPX4
LED 电源指示灯
附挂勾方便收纳
选项:
控制2支推杆同动
两段护士锁



HF



可驱动推杆数: 1, 2, 3, 4
可选用的按键数: 2, 4, 6, 8, 10
防护等级: IPX4
LED 电源指示灯
附挂勾方便收纳
选项:
控制2支推杆同动
安全插销



H3F



可驱动推杆数: 1, 2, 3
可选用的按键数: 2, 4, 6, 8
防护等级: IPX4 / IPX6
按键背光: 蓝色
附挂勾方便收纳
选项: 控制2支推杆同动



HI



可驱动推杆数: 1, 2, 3
可选用的按键数: 2, 4, 6, 8, 9
防护等级: IPX4
附挂勾方便收纳
选项:
控制2支推杆同动
位置记忆功能
安全插销



HJ

可驱动推杆数: 1, 2, 3
 可选用的按键数: 2, 4, 6
 LED 电源指示灯
 附挂勾方便收纳
 选项:
 控制2支推杆同动
 内嵌吸附磁铁

**HM**

可驱动推杆数: 1, 2, 3
 可选用的按键数: 2, 4, 6, 8
 LED 电源指示灯
 附挂勾方便收纳
 选项:
 控制2支推杆同动或同步
 位置记忆功能
 安全插销

**HS23**

可驱动推杆数: 1, 2, 3, 4
 可选用的按键数: 最多13
 附挂勾方便收纳
 选项: 内嵌吸附磁铁

**H2N**

可驱动推杆数: 1, 2, 3
 可选用的按键数: 2, 4, 6, 7, 9
 LED 手电筒(白色)
 附挂勾方便收纳
 选项:
 控制2支推杆同动
 卡座不附加挂勾

**H3N**

可驱动推杆数: 1, 2
 可选用的按键数: 3, 5, 6, 7, 8, 10
 LED 电源指示灯
 LED 手电筒(蓝色)
 按键背光: 绿色
 附挂勾方便收纳
 选项:
 控制2支推杆同动
 位置记忆功能
 卡座不附加挂勾
 外观黑色咬花或雾黑色

**H4N**

可驱动推杆数: 1, 2
 可选用的按键数: 5, 7, 8, 10
 LED 手电筒(蓝色)
 附挂勾方便收纳
 选项:
 控制2支推杆同动
 按键背光(蓝色)
 位置记忆功能
 卡座不附加挂勾



手控器 (信号)

H2Z



可驱动推杆数: 1, 2
可选用的按键数: 2, 4, 6
LED 电源指示灯
附挂勾方便收纳
选项: 控制2支推杆同动



HDU



驱动推杆数: 1, 2
按键数: 2, 4



HR



驱动推杆数: 1 pc / pair
按键数: 2



HT



可驱动推杆数: 1, 2, 3, 4
可选用的按键数: 2, 4, 6, 8, 10
防护等级: IPX4 / IPX5
LED 电源指示灯
附挂勾方便收纳
可搭配CBP2 / CBP3 / CM42 / CM43
选项:
控制2支推杆同动或同步
两段或三段护士锁
安全插销



H3T



可驱动推杆数: 1, 2, 3, 4
可选用的按键数: 2, 4, 6, 8, 10
防护等级: IPX4
LED 电源指示灯
附挂勾方便收纳
选项:
控制2支推杆同动
两段或三段护士锁



HS12



可驱动推杆数: 1, 2, 3, 4
可选用的按键数: 2, 4, 6, 8, 10, 12
防护等级: IPX6
LED 电源指示灯
附挂勾方便收纳
选项:
控制2支推杆同动
护士锁功能



HS12-M



MOTTECK Bus

MOTTECK Bus 通讯协议类别

可驱动推杆数: 2, 3, 4, 5

可选用的按键数: 6, 8, 11, 12

防护等级: IPX6

LED 电源指示灯

附挂勾方便收纳

选项: 按键背光



H3T-M



MOTTECK Bus

MOTTECK Bus 通讯协议类别

可驱动推杆数: 1, 2, 3, 4

可选用的按键数: 6, 8, 10

防护等级: IPX4

LED 电源指示灯

附挂勾方便收纳



CP1



MOTTECK Bus

MOTTECK Bus 通讯协议类别

可选用的按键数: 最多21

LED 电源指示灯数: 最多21

防护等级: IPX6

支持电量指示灯功能

附挂勾方便收纳



CP2



MOTTECK Bus

MOTTECK Bus 通讯协议类别

可选用的按键数: 最多29

LED 电源指示灯数: 最多11

防护等级: IP66

LCD 屏幕显示重量, 床体角度。

附挂勾方便收纳



FS1



驱动推杆数: 1

按键数: 2

防护等级: IP54 / IP66

通过认证: CE, EN60601, RoHS

选项: 外观颜色浅灰色(RAL 7035)或黑色



FS2



可驱动推杆数: 1, 2, 3

可选用的按键数: 2, 4, 6 (由1~3个单元组成)

防护等级: IP54 / IP66

LED 电源指示灯

通过认证: CE, EN60601



手控器 (信号)

HTF



可驱动推杆数: 1, 2
可选用的按键数: 2, 4
防护等级: IPX5
附挂勾方便收纳
可搭配CBP2 / CBP3 / CM42 / CM43
选项: 安全插销



H2T



可驱动推杆数: 1, 2
可选用的按键数: 2, 4, 5
防护等级: IPX6
LED 指示灯: 显示过载警示,
使用时的警告提醒或电池电量。
附挂勾方便收纳
可搭配CBP3 / CM42 / CM43



HS12L



可驱动推杆数: 1, 2
可选用的按键数: 2, 4
防护等级: IPX6
附挂勾方便收纳
可搭配CBP2 / CBP3 / CM42 / CM43
选项: 有/无LED 指示灯(显示过载警示,
使用时的警告提醒或电池电量)



DKP4



按键数: 2



DP11



按键数: 2
LED 电源指示灯



DP05



按键数: 2
触摸按键
选项: 外观颜色白色或黑色



DKP3



按键数: 7
记忆位置组: 4
3位数LED 高度及错误码显示屏幕



DP07



按键数: 6
记忆位置组: 3
3位数LED 高度及错误码显示屏幕
滑槽的固定安装件
选项: 有USB 插座为3C 产品充电



USB 插座



DP08



按键数: 6
记忆位置组: 3
3位数LED 高度及错误码显示屏幕
选项: 有USB 插座为3C 产品充电



USB 插座



手控器(直切系统)

HB



驱动推杆数: 1
按键数: 2
附挂勾方便收纳



HS13



可驱动推杆数: 1, 2
可选用的按键数: 2, 4
LED 电源指示灯
防护等级: IPX6
附挂勾方便收纳



HS15



可驱动推杆数: 2, 3
可选用的按键数: 6, 8
LED 电源指示灯
护士锁功能
附挂勾方便收纳
选项:
控制2支推杆同动
壳体黑色或浅灰色RAL7035
可分离式连接线组



HS21



驱动推杆数: 1, 2
按键数: 3, 5
选项: 控制2支推杆同动



HS22



驱动推杆数: 2
按键数: 6
控制2支推杆同动



HS02



输入 / 输出电压: 29V DC
输入 / 输出电流: 2A
驱动推杆数: 1
按键数: 2



HZ01



输入 / 输出电压: 29V DC

输入 / 输出电流: 2A

驱动推杆数: 2

按键数: 4

选项:

提供USB手机充电

哑光按键或光泽按键



光泽按键



哑光按键 / USB 插座

HZ02



输入 / 输出电压: 29V DC

输入 / 输出电流: 2A

驱动推杆数: 1

按键数: 2



HZ03



输入 / 输出电压: 29V DC

输入 / 输出电流: 2A

驱动推杆数: 2

按键数: 2

选项: 哑光按键或光泽按键



光泽按键



哑光按键

HZ04



输入 / 输出电压: 29V DC

输入 / 输出电流: 2A

驱动推杆数: 1

按键数: 2

选项: 提供USB手机充电



HZ05



输入 / 输出电压: 29V DC

输入 / 输出电流: 2A

驱动推杆数: 1

按键数: 2

选项: 提供USB手机充电



HZ06



输入 / 输出电压: 29V DC

输入 / 输出电流: 2A

驱动推杆数: 1

按键数: 2



手控器(直切系统)

TPSL



输入 / 输出电压: 29V DC

输入 / 输出电流: 2A

驱动推杆数: 1

触摸按键数: 2



手控器 (2.4GHz RF)

TXC



可驱动推杆数: 2, 3
 可选用的按键数: 5, 7, 9
 电池规格: AAA*3
 LED 手电筒(白色)
 按键背光(蓝色)
 通过认证: CE 标章, RED 指令 2014/53/EU
 选项: 控制2支推杆同动
 附挂勾方便收纳



TXH



可驱动推杆数: 1, 2, 3
 可选用的按键数: 2, 4, 6, 8, 9
 电池规格: AAA*2
 LED 电源指示灯
 附挂勾方便收纳
 背面有安全锁
 通过认证: CE 标章, RED 指令 2014/53/EU
 选项: 控制2支推杆同动
 有位置记忆功能



TXT



可驱动推杆数: 1, 2
 可选用的按键数: 3, 5, 6, 7, 8, 10
 电池规格: AAA*2
 LED 手电筒(琥珀色)
 按键背光(绿色)
 附挂勾方便收纳
 选项:
 控制2支推杆同动
 位置记忆功能
 卡座不附加挂勾
 外观黑色咬花或雾黑色



TX2T



驱动推杆数: 2
 可选用的按键数: 5, 7, 8, 10
 电池规格: AAA*3
 LED 手电筒(蓝色)
 卡座附挂钩方便使用者放置
 选项:
 按键背光(蓝色)
 控制2支推杆同动
 位置记忆功能
 卡座不附加挂勾



TXZ



可驱动推杆数: 1, 2
 可选用的按键数: 2, 4, 6
 电池规格: AAA*2
 LED 电源指示灯
 背面有安全锁
 附挂勾方便收纳
 通过认证: CE 标章, RED 指令 2014/53/EU
 选项: 控制2支推杆同动



TX02



可驱动推杆数: 1, 2
 按键数: 2
 电池规格: AAA*2
 LED 电源指示灯



手控器 (433.92MHz RF)

X3R



遥控器

频率: 433.92MHz RF, 带滚动码

4按键, 最多10个频道

电池规格: 3V/CR2032



RKP2



按键式密码锁

频率: 433.92MHz RF, 带滚动码

12按键

电池规格: 9V 碱性电池



APP CONTROL

iOS / Android 平台定制
集成人体工学技术



配件

FL2



床底灯

输入电压: 5V DC
防护等级: IPX6
LED暖白光



FL3



床底灯

输入电压: 24V DC
LED暖白光



JB1



MOTECK Bus

扩充盒和床底灯

MOTECK Bus 通讯协议类别
最多可连接插孔数: 5
防护等级: IPX5
选项:
含LED暖白光床底灯
内建RF接收器(2.4GHz)



JB3



MOTECK Bus

扩充盒

MOTECK Bus 通讯协议
最多可连接插孔数: 8
防护等级: IPX6
最多可连接5个MoBus 产品
最多可连接1个P2 类控制插孔
最多可连接1个5V DC 输出开关产品



SB1



急停按钮

一键按下切断控制盒全部的电源输出
旋转按钮即可恢复控制盒待机
防护等级: IPX6



SLS



双开关

启动 / 关闭推杆动作
按键数: 2
防护等级: IPX6



Y Cable



连接于手控器与控制盒之间
选项:

2H1C: 2支手控器可共同操控1个控制盒
1H2C: 1支手控器可共同操控2个控制盒



1H2C

2H1C

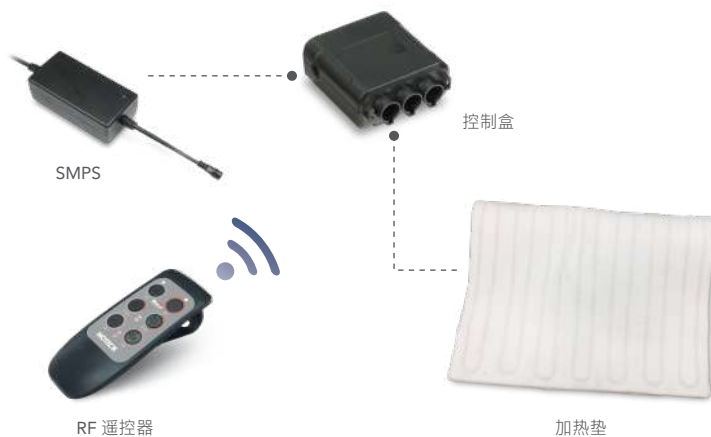
CS1H



加热控制系统

输入电压: 110~230V AC
操作距离: 大约8m
电池(用于RF遥控器): AAA*2
5段温度可调整

组成:



MB22/MB30/C15



安装支架

用于安装推杆
有多种类型



配件

ESW1



钥匙开关

可搭配所有模帝科开门器控制盒之有线安全开关
开关数: 2
钥匙数: 3



LMC1



庭园灯控制盒

频率: 433.92 MHz
输入电压: 230V AC~/ 50Hz
待机电流: 15mA
2个工作频道
最多30组记忆位置
可检测滚码
3种工作模式



WLT1



警示灯

在门移动和障碍物检测期间提供闪烁信号
输入: 12V DC / 10W



IPH1



Photocells

电流消耗:
TX: 30mA
RX: 25mA



ANT1



外接天线

频率: 433.92 MHz
经铬酸盐处理, 具高耐候性
提供2m 同轴电缆
增加遥控距离达30m



ARCV



外接接收模组

频率: 433.92 MHz
输入电压: 12V DC
待机电流: 15mA
2个工作频道
最多30组记忆位置
可检测滚码
部分代码删除或替换



配件(无线接收器)

TXA

RF 无线接收器

工作频率: 2.4GHz RF

输入电压: 10~24V DC (TXA4) / 5V DC (TXA5)

操作距离: 5m

与控制盒或船型电机连接

最多驱动推杆数: 3

支持紧急下降功能

LED 电源指示灯

选项:

无位置记忆功能 (TXA4)

有位置记忆功能 (TXA5)

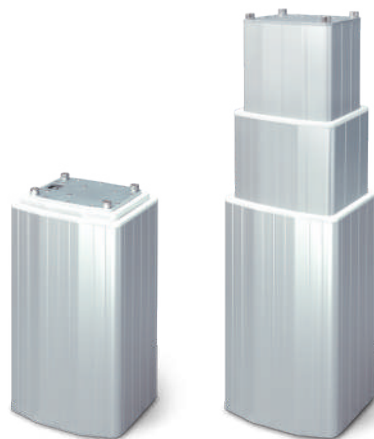


升降立柱

DLC1



输入电压: 24V DC
 最大负载: 2000N
 最大空载速度: 10.9mm/s
 抗弯矩能力: 500Nm (静态) / 250Nm (动态)
 行程: 50~400mm
 工作周期: 10%
 防护等级: IPX4
 通过认证: CE, EN60601
 选项:
 霍尔传感器位置讯号回馈
 防护等级: IPX6



型号	最大推力/拉力 (N)	平均速度 (mm/s)		平均电流 (A)	
		空载	全载	空载	全载
DLC1-24RH-350.750-0XX0X	2000	10.9	9.8	1.7	4.1

DLC2



输入电压: 24V DC
 最大负载: 2000N
 最大空载速度: 18mm/s
 抗弯矩能力: 1000Nm (静态) / 750Nm (动态)
 行程: 140 / 261 / 450mm
 工作周期: 10%
 符合CE, EMC 指令2014/30/EU
 选项: 霍尔传感器位置讯号回馈



型号	最大推力/拉力 (N)	平均速度 (mm/s)		平均电流 (A)	
		空载	全载	空载	全载
DLC2-24H6-XXX.XXXX-XXXXX	2000	18	13	1.1	4.5

DLC3



输入电压: 24V DC

最大负载: 4000N

最大空载速度: 16mm/s

抗弯矩能力: 2000Nm (静态) / 1000Nm (动态)

行程: 260~1200mm

工作周期: 10%

防护等级: IPX6

符合CE, EN60601

选项:

霍尔传感器位置讯号回馈

线束通道(IPX4)



型号	最大推力/拉力 (N)	平均速度 (mm/s)		平均电流 (A)	
		空载	满载	空载	满载
DLC3-24FC-XXXX-XAXX0X	4000	16	13	1.4	8.7

齿轮箱电机

DKM1



齿轮箱电机

输入电压: 24V DC
 空载转速: 66rpm
 最大驱动力矩: 5Nm
 工作周期: 10%
 中空轴心: 六角形孔径8mm
 霍尔传感器位置讯号回馈



DKM3



齿轮箱电机

输入电压: 24V DC
 最大空载速度: 齿轮减速后为62rpm
 最大驱动力矩: 5Nm
 工作周期: 10%
 中空轴心: 六角形孔径6或8mm
 霍尔传感器位置讯号回馈
 推荐搭配CF11D, CF13



DKM4-LF



齿轮箱电机

输入电压: 24V DC
 最大空载速度: 齿轮减速后为110rpm
 最大驱动力矩: 7Nm
 工作周期: 10%
 中空轴心: 六角形孔径6mm
 霍尔传感器位置讯号回馈
 推荐搭配CF11D, CF13
 符合CE, EMC 指令2014/30/EU
 选项: 标准电机 / 高速电机



VM01



按摩马达

输入电压: 24V DC
 最大电流: 0.5A
 马达转速: 1500rpm
 寿命: 600小时
 内建PTC 过热保护
 符合CE, EMC 指令2014/30/EU
 选项: 平板床架用固定板 / 排骨床架用固定板



VM02



按摩马达

输入电压: 24V DC
 最大电流: 0.7A
 马达转速: 3000rpm
 寿命: 520小时
 内建PTC 过热保护
 通过认证: CE, EMC 指令2014/30/EU
 选项: 平板床架用固定板 / 排骨床架用固定板



SL20



滑轨门开门器系列

最大门重量: 200kg
 输入: 230V~, 50/60Hz, 150W max.
 齿条长度: 4m, 8齿条
 防护等级: IP44
 工作周期: 20%



SL3D



滑轨门开门器系列

最大门重量: 400kg
 输入: 230V~, 50/60Hz, 200W max.
 齿条长度: 4m, 8齿条
 防护等级: IP44
 工作周期: 20%



SW32



旋转门开门器系列 - 悬臂型

最大门长度: 2.75m
 最大门重量: 275kg
 输入: 12V DC
 防护等级: IP44
 工作周期: 20%



船型电机

TW61



输入电压: 100~240V AC
 输出电压: 29V DC (SMPS)
 最大负载: 2*6000N
 最大空载速度: 5mm/s
 外接推杆插孔数: 最多2 (24V DC)
 最多连接手控器数: 1
 工作周期: 10%
 行程: 29~87mm
 防护等级: IP43
 颜色: 黑色
 触电防护等级: II
 通过认证:
 CE, EMC 指令2014/30/EU,
 LVD 指令2014/35/EU
 紧急下降功能, 用电池驱动缩回推杆。
 选项:
 霍尔传感器位置讯号回馈
 防护等级: IP54
 颜色: 浅灰(RAL 7035)



TW61-RMS



输入电压: 100~240V AC
 输出电压: 29V DC
 电源供应: 内建SMPS
 最大负载: 2*6000N
 最大空载速度: 5mm/s
 工作周期: 10%
 行程: 29~87mm
 防护等级: IP43
 颜色: 黑色
 触电防护等级: II
 用同步连接线连接两台船型电机
 内建RF接收模块
 位置记忆功能
 按摩功能
 紧急下降功能, 用电池驱动缩回推杆。



TXM RF 无线遥控器
 - 按键背光(蓝色)
 - LED 手电筒(白色)

豪华居家电动床的应用

TW61-RMS 是设计给豪华居家电动床的应用。

除了承袭TW61的优异机构与特性, 并结合了高阶的控制功能, 包括RF无线遥控器和按摩功能。

此外, 使用者可利用同步连接线连接两台船型电机, 可以智能地同步操作豪华两台单人床, 或者分别操作左/右的单人床。



电源供应器

DPA-58-2920-C8



外接型交换式电源供应器

输入电压: 100~240V AC
 待机功耗: <0.5W @ no load
 输出电压: 29V DC, 2A
 触电防护等级: II



DPB-58-2920-C8



外接型交换式电源供应器

输入电压: 100~240V AC
 待机功耗: <0.5W @ no load
 输出电压: 29V DC, 2A
 触电防护等级: II
 紧急下降功能, 用备用电池驱动缩回推杆。



DPA-87-2930-C6



外接型交换式电源供应器

输入电压: 100~240V AC
 待机功耗: <0.5W @ no load
 输出电压: 29V DC, 3A
 触电防护等级: I



WPA-29-2910-SR



外接型交换式电源供应器

输入电压: 100~240V AC
 待机功耗: <0.5W @ no load
 输出电压: 29V DC, 1A
 触电防护等级: II
 插墙型



DPA-87-2930-C8



外接型交换式电源供应器

输入电压: 100~240V AC
 待机功耗: <0.15W @ no load
 输出电压: 29V DC, 3A
 触电防护等级: II



CHP1**充电器**

专用于BTP1 电池盒的充电器
 输入电压: 100 / 120 / 230V AC
 DC 充电器: Max. 800mA
 输出电压: 27V / Max. 25VA
 选项: LED 电源指示灯

**BTP1****电池盒**

专用于CBP2, CBP3, CHP1 的电池盒
 输出电压: 24V / Max. 10VA
 12V 5Ah x2 铅酸电池
 通过认证: UN38.3, IEC62133
 选项: 电量显示

**CH43****充电器**

专用于BT43 电池盒的充电器
 输入电压: 100~240V AC
 输出电流: 0.625A
 输出电压: 24V DC
 短路保护功能

**BT43****电池盒**

专用于CM43, CH43 的电池盒
 输出电压: 24V
 选项:
 12V 5Ah x 2 铅酸电池
 12V 2.9Ah x 2 铅酸电池

**BTP3****充电电池盒**

专用于CM41-M 的电池盒
 输出电压: 24V DC
 充电输入电压: 32V DC
 1.3Ah 铅酸电池
 防护等级: IPX6
 LED 电源指示灯
 ON / OFF 键可开启或关闭功能

**ZB-B1800****便携式可重复充电式电池**

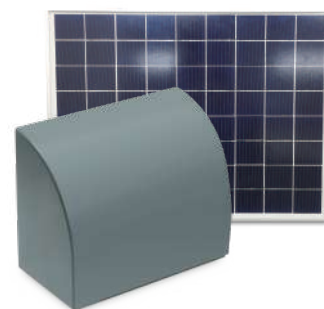
输入电压: 24~32V DC
 输入电流: 0.6~3A
 输出电压: 21~29V DC
 输出电流: 3A
 标准额定电压: 25.2V
 电流过载保护: 5A
 短路保护
 电池容量: 1800mAh
 充电模式: 搭配电源供应器



电源供应器

BKT3**电池盒**

附一可充电式12V/10Ah 铅酸电池

**BKT5****太阳能充电电池盒**与12V 或24V 系统兼容
附可充电式24V/4Ah 或12V/8Ah 铅酸电池
20W/18V 太阳能板 x1

升降桌

DKL2



输入电压: 24~32V DC
 最大负载: 1000N
 最大空载速度: 33mm/s
 行程: 460mm
 安装尺寸: 627mm
 工作周期: 10%
 符合CE, EMC 指令2014/30/EU
 通过认证: UL 962
 霍尔传感器位置讯号回馈



型号	最大推力 (N)	平均速度 (mm/s)		平均电流 (A)	
		空载	满载	空载	满载
24V DC 电源供应器	1000	33	17	1.2	3.0
CF11D(32V) 同步控制盒	800 / 1000 *	28	22		

备注:

* 若以CF11D 控制盒提供电源输入, 两支DKL2 组成的电动桌, 桌面重物偏向单侧(支)时, 桌面的最大推升力只有800N ;
若桌面重物平均置于桌面中央时, 桌面的最大推升力可达1000N。

DKL3



输入电压: 24~32V DC
 最大负载: 1200N
 最大空载速度: 45mm/s
 行程: 650mm
 安装尺寸: 553mm
 工作周期: 10%
 符合CE, EMC 指令2014/30/EU
 通过认证: UL 962
 霍尔传感器位置讯号回馈



型号	最大推力 (N)	平均速度 (mm/s)		平均电流 (A)	
		空载	满载	空载	满载
24V DC 电源供应器	1200	45	26	0.8	5.5
CF11D(32V) 同步控制盒	800 / 1200 *	28~30			

备注:

* 若以CF11D 控制盒提供电源输入, 两支DKL3 组成的电动桌, 桌面重物偏向单侧(支)时, 桌面的最大推升力只有800N ;
若桌面重物平均置于桌面中央时, 桌面的最大推升力可达1200N。

DKS2

最大负载: 1000N

减速比: 1:1

螺杆导程: 8, 12mm

行程: 500mm

驱动方式: 六角金属棒(不含), 对角直径6mm

安装尺寸: 555mm

**DKS3**

最大负载: 700N

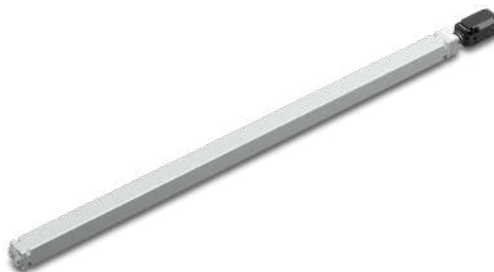
减速比: 1:1

螺杆导程: 16mm

行程: 500mm

驱动方式: 六角金属棒(不含), 对角直径6mm

安装尺寸: 629mm





The information contained in this publication has been carefully taken to ensure the accuracy. However, it is the responsibility of the product user to determine the suitability for a specific application. There is no liability can be accepted for any loss or damage whether direct, indirect or consequential occurring out of the operation.

© 2023 Feb. MOTECK printed in Taiwan. The contents of this publication are the copyright of the publisher and may not be copied or even extracted unless prior written permission is authorized.



欢迎扫描此二维码下载最新版型录

